

I JORNADA COMPARTIDA de l' AISBE sobre **FERIDES CRÒNIQUES** de pell

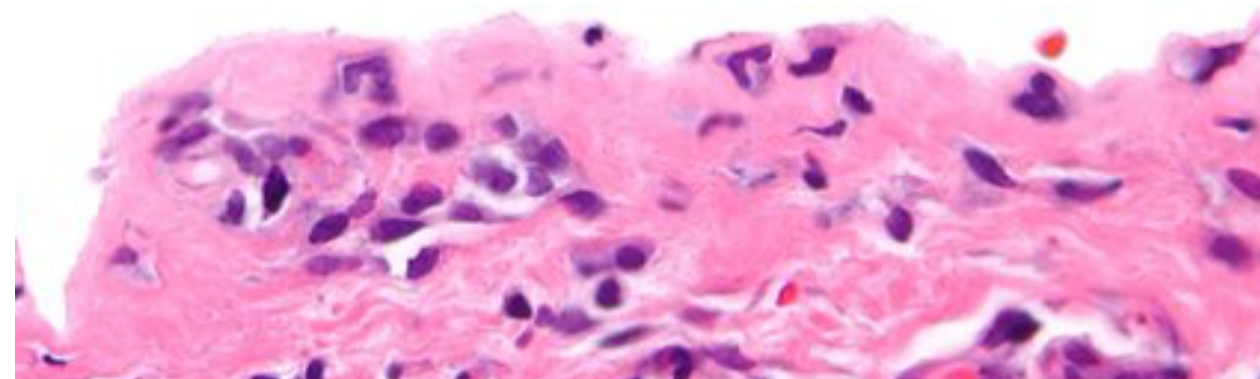


#feridescròniquespell

24|11|2017

FACTORES QUE INTERFIEREN EN LA CICATRIZACIÓN

Julio Sepúlveda Grisales
HUSC

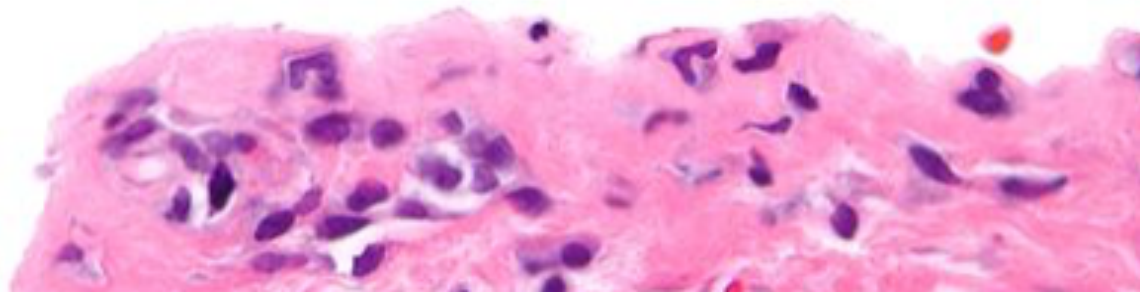


FACTORES QUE INTERFIEREN EN LA CICATRIZACIÓN

Propios del paciente:
generales,
sistémicos o
extrínsecos.

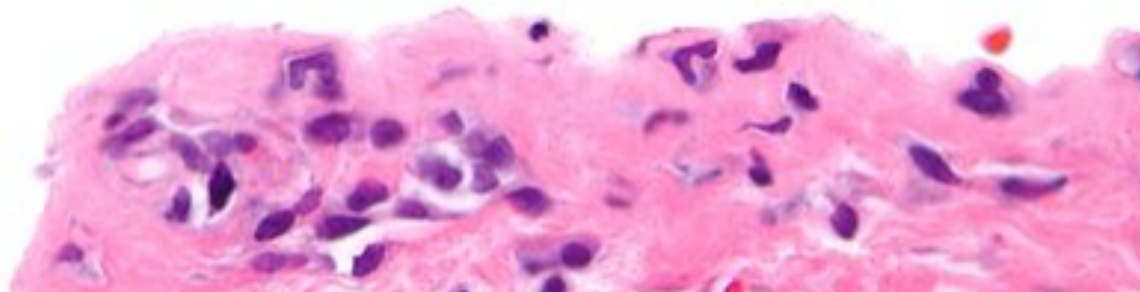


Propios de la herida:
locales o
intrínsecos.



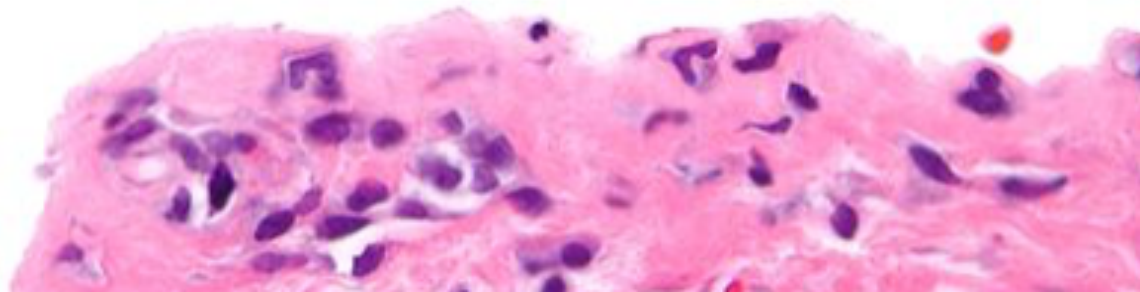
Factores propios del paciente

- **La edad:** es inversamente proporcional a la velocidad de cicatrización.
- **La nutrición:** se debe aumentar el consumo de proteínas, vitaminas A y C, y sales minerales como el Zn, Ca, Cu y el Fe esencial para la síntesis de DNA y la división celular.



Factores propios del paciente

- **La circulación sistémica:** Un aporte inadecuado de nutrientes y oxígeno a las células dificultará su actividad reparadora. Un aporte insuficiente de glóbulos blancos, hace disminuir el desbridamiento del tejido dañado.
- **El tabaco:** produce vasoconstricción periférica y disminución de la presión parcial de oxígeno que reducen el aporte tisular de oxígeno, disminuyendo así la síntesis de colágeno, la angiogénesis y la actividad fagocítica.



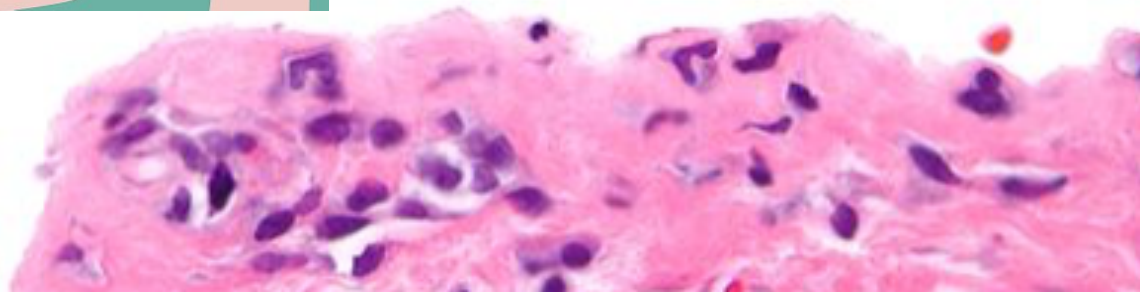
Factores propios del paciente

- **Enfermedades de base:**
 - **Diabetes:** produce alteración de los glóbulos blancos, además produce microangiopatía, macroangiopatía y neuropatías que facilitan los traumatismos locales repetidos.
 - **Arteriosclerosis:** produce una disminución del aporte sanguíneo.
 - **Hipo/hipertiroidismo:** disminuye la síntesis de colágeno.
 - **Insuficiencia renal crónica**
 - **Proceso neoplásico evolutivo**
 - **Enfermedades y síndromes inflamatorios crónicos.**



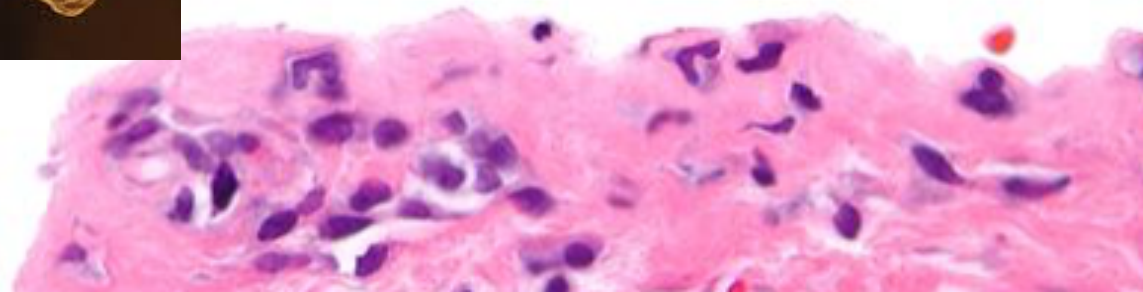
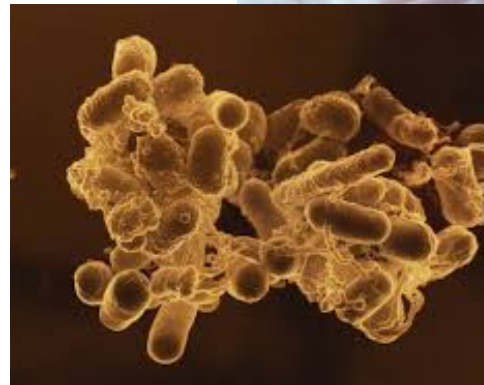
Factores propios del paciente

- **Medicamentos:**
 - **Corticoides e inmunosupresores:** interfieren en la migración de los glóbulos blancos y fagocitosis, disminuyendo la descontaminación de la herida.
 - **Povidona yodada y el agua oxigenada:** destruyen células durante la fase proliferativa de la herida.
 - **Hormonas:** la progesterona favorece la angiogénesis, pero deprime la fibroplasia. Los estrógenos inhiben ambas fases.



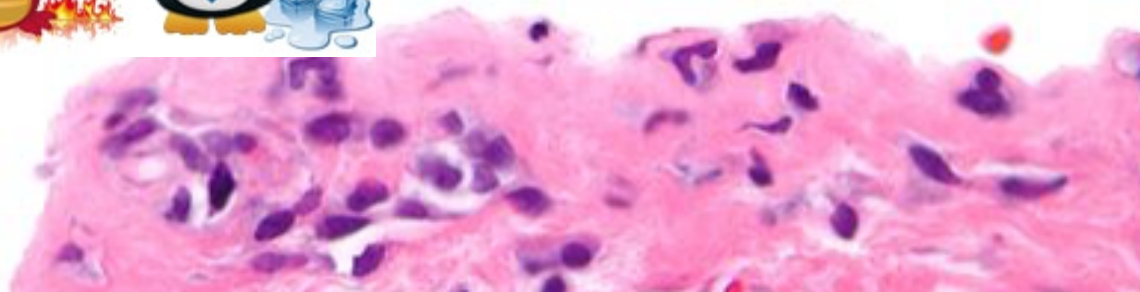
Factores propios de la herida

- **Contaminación crítica (Infección e higiene deficiente)** produce una fase de inflamación prolongada que aumenta la permeabilidad de los vasos para facilitar el paso de leucocitos, produciéndose edema en el lugar de la lesión y una disminución del número de fibroblastos.
- **Exceso de exudado** que retrasa la proliferación de los fibroblastos, células endoteliales y queratinocitos.



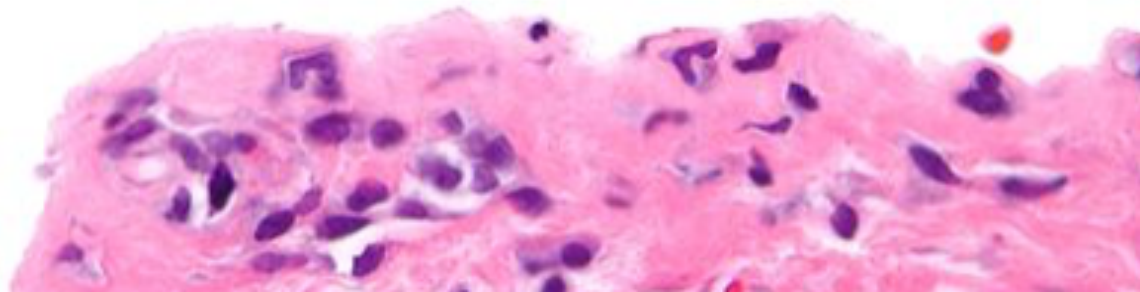
Factores propios de la herida

- **La temperatura** inferior a 37°C provoca vasoconstricción, dificultando el aporte de glóbulos blancos, oxígeno y nutrientes. El contacto de la herida con el ambiente hace que disminuya su temperatura.
- **La deshidratación** reduce la proliferación celular y su división. Si dejamos al descubierto la herida, posibilitamos la formación de una escara o costra, que actúa de barrera física para los queratinocitos, dificultando su migración al lecho ulceral.



G R A C I A S

**FACTORES QUE INTERFIEREN EN LA
CICATRIZACIÓN**



I JORNADA COMPARTIDA de l' AISBE sobre **FERIDES** **CRÒNIQUES** de pell

#feridescròniquespell

24|11|2017



INFORMACIÓ DE CONTACTE:

Julio Sepúlveda Grisales

Cirurgia vascular

julio.sepulveda@quironsalud.es

