

Vasculares

Lesiones físicas

Tumorales

Infecciosas

Metabólicas-hematológicas- enf.cutáneas

Fármacos





Úlceras por hidroxiurea



Necrosis cutánea por heparina



Uso de drogas subcutáneas



- Aspecto atípico
- Localización no habitual
- Paciente atípico (edad, sexo, comorbilidades, ocupación)
- Evolución tórpida o agresiva

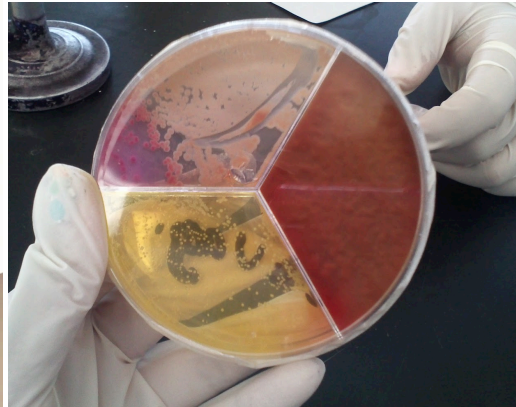
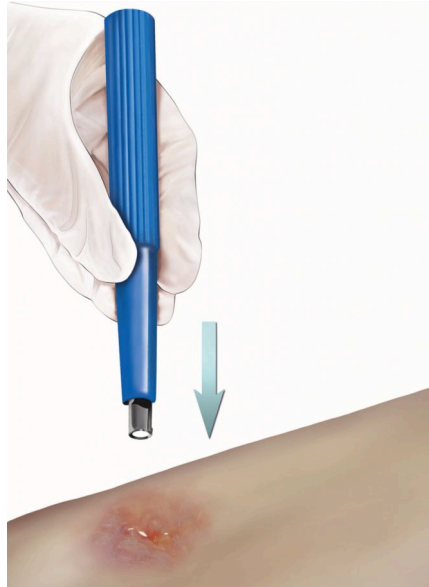
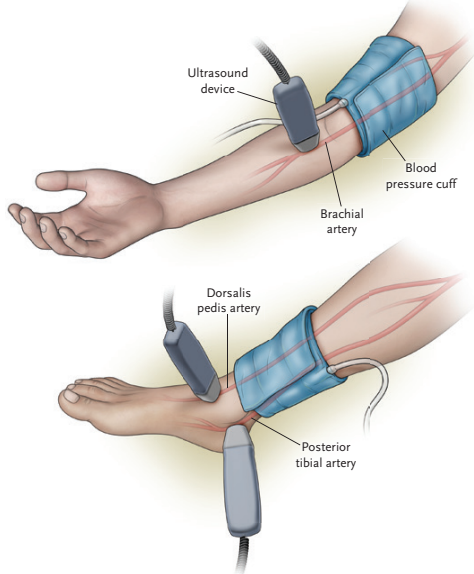


¿Qué hacer cuando las cosas van mal?



¡Replantearse el diagnóstico!

Measurement of the ABI



Vasculares

Lesiones físicas

Tumorales

Infecciosas

Metabólicas-hematológicas- enf.cutáneas

Fármacos

Casos clínicos



1

Hombre de 58 años

Ingresado en la UCI por pancreatitis. Buena evolución en las últimas semanas

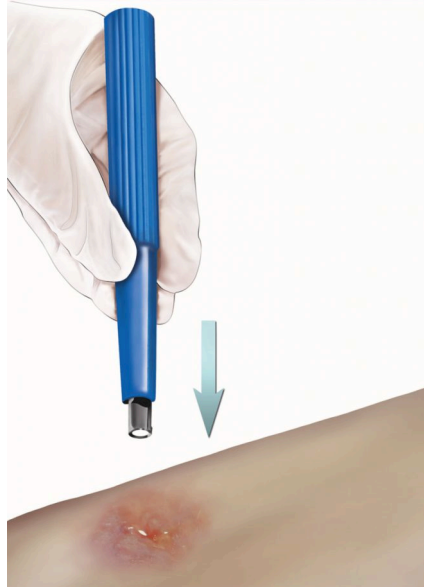
MC: Úlceras simétricas en la cara posterior de ambas piernas. Sin fiebre ni leucocitosis.



Diagnóstico??

- Úlceras por presión
- Factor externo?
- Pioderma gangrenoso
- Vasculopatía
- Ectima gangrenoso

Evolución: rápido incremento del tamaño de las úlceras



Mucormicosis

