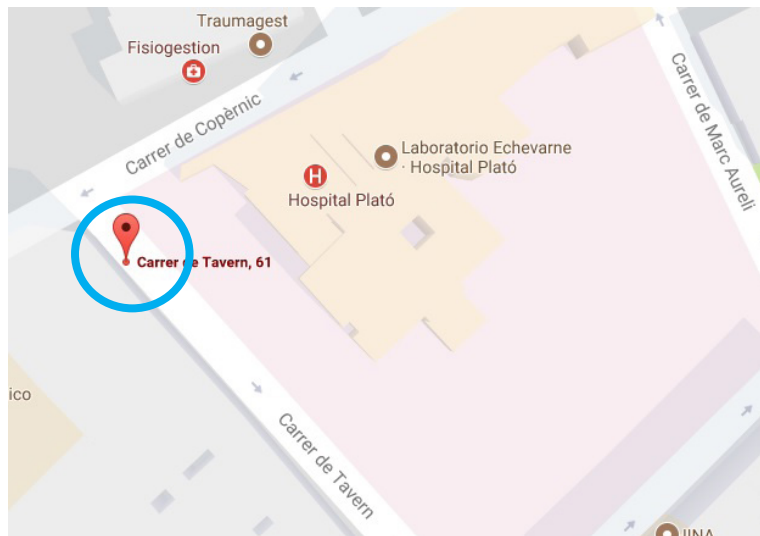


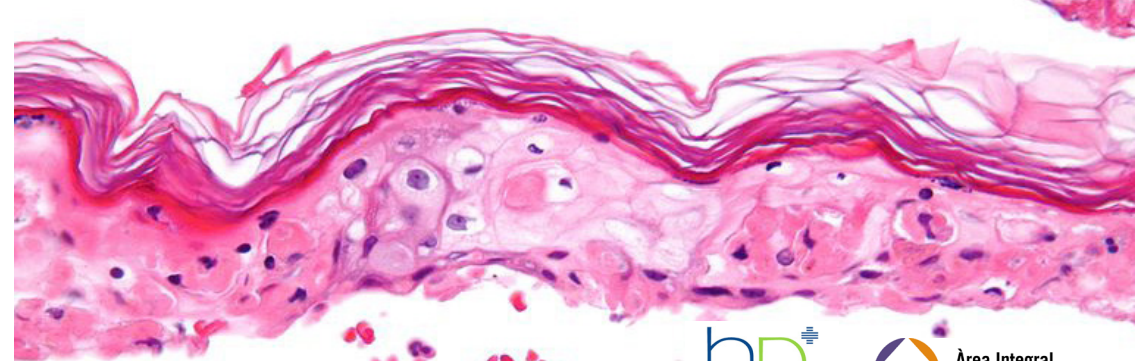
Localització:

Hospital Plató
Plató III, Carrer Tavern, 61 Local 2
(FGC: Muntaner | BUS: V13)



Inscripcions: guillem.pujol@hospitalplato.com

ACREDITACIÓ sol·licitada al Consell Català de Formació
Continuada de les Professions Sanitàries

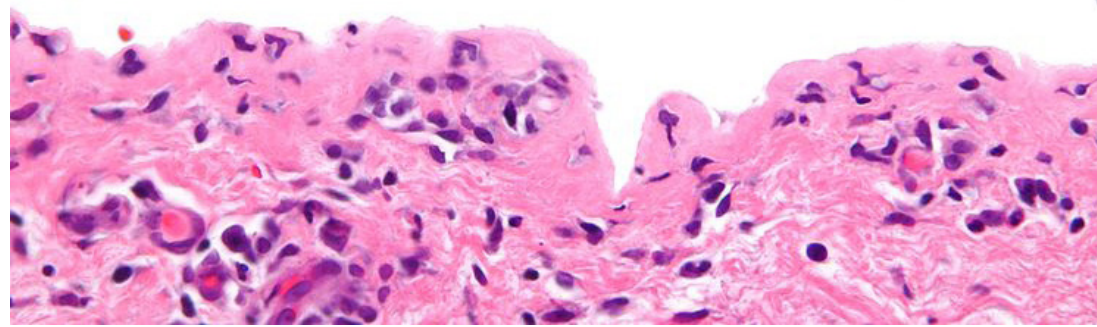


I JORNADA COMPARTIDA de l' AISBE sobre **FERIDES CRÒNIQUES** de pell

#feridescròniquespell

24|11|2017

Hospital Plató
Plató III, Carrer Tavern, 61 - Local 2



8.30 h

Presentació Jornada

Sra. Gemma Gallardo, Directora d'Infermeria d'Hospital Plató.

8.40 h

Bloc 1

Introducció i generalitats

Moderadors: Dra. Alba Català, H. Plató i DUI. Neus Guasch, H. Clínic.

- ◆ Història de les cures. Dr. Xavier Sierra, Dermatòleg. Expert en Història de la medicina.
- ◆ Definició de ferida. Estructura de la pell. Dra. Mercè Alsina, H. Clínic.
- ◆ Procés de cicatrització. Ferida aguda vs. ferida crònica. DUI Maribel Estelles, H. Plató.
- ◆ Factors que interfereixen en la cicatrització. Dr. Julio Sepulveda, H. Sagrat Cor.

9.30 h

Bloc 2

Tipus de Ferides Cròniques

Moderadors: Dr. Raimon Camps, H. Plató i Dra. M^a Jose Giner, CAP Les Corts (CAPSBE)

- ◆ Lesions relacionades amb la dependència. DUI Manuela Fernández, CAP Sants (ICS).
- ◆ Úlcères Vasculars (Venoses, Arterials, Peu Diabètic). DUI Esther Armans, H. Clínic
- ◆ Altres etiologies: Úlcères neoplàsiques, infeccioses, inflamatòries, iatrogèniques. Dr. Daniel Morgado, H. Clínic.

10.30 h

Pausa cafè

11.00 h

Bloc 3

Abordatge de la Ferida Crònica

Moderadors: Dr. Xavier Cabot, H. Plató i DUI Gladys Carranza, H. Clínic.

- ◆ Valoració del pacient amb ferida i del seu entorn. DUI. Elena Gómez, CAP Casanova (CAPSBE).
- ◆ Valoració del llit de la ferida. DUI Carme Minguillón, H. Plató.
- ◆ Preparació del llit de la ferida: Concepte TIME. DUI Gloria Santiago, EAP Sarrià.

12.00 h

Bloc 4

Arsenal terapèutic i altres teràpies

Moderadors: Dra. Merce Alzina, H. Clínic i DUI Anna Lanau, CAP La Marina.

- ◆ Classificació d'apòsits i material per les cures: DUI Sara Pedregosa, H. Clínic.
- ◆ Tipus d'embenatges: DUI Sonia Riera, H. Plató.
- ◆ VAC i altres teràpies: DUI Nuria Pinilla, H. Sagrat Cor.

13.00 h

Bloc 5

Full de derivació i Guia de nafres de l' AISBE - Teleúlceres

- ◆ Dr. Ignacio Menacho, CAP Les Corts.

13.10 h

Bloc 6

Casos Clínics

Moderador: DUI Sonia Riera, H. Plató i DUI Elena Gómez, CAP Casanova (CAPSBE).

- ◆ DUI Teresa Puig, H. Plató.
- ◆ DUI Dolors López, EAP Poble Sec- Les Hortes.
- ◆ DUI Anna Castro, H. Plató.

Inscripcions: guillem.pujol@hospitalplato.com

