



Generalitat de Catalunya
Departament de Salut



CatSalut

Servei Català
de la Salut

emergències mèdiques



Assistència Psicològica Atemptats 17-A



INTERVENCIÓ PSICOLÒGICA AVANÇADA

Integrada en la gestió i planificació de la resposta sanitària

Com a part de la resposta **INTEGRAL** a l'emergència que aspira, d'acord amb la missió del SEM,

“en el marc del Departament de Salut, prestar un servei d'informació, orientació i atenció sanitària, pròxim, proactiu, excel·lent i eficient, que obtingui la satisfacció de les persones que viuen i visiten Catalunya”.

- El psicòleg SEM és un **professional sanitari**, integrat en la seva estructura operativa.

És un actor més del Grup Sanitari.

INTERVENCIÓ PSICOLÒGICA AVANÇADA

Integrada en la gestió i planificació de la resposta sanitària

- ✓ Activats per la Central de Coordinació de SEM (CECOS), com a responsable de la 1^a Intervenció Psicològica a Catalunya (excepte BCN-Ciutat)
- ✓ Integrats en la imatge corporativa (uniformitat)
- ✓ Sistema de registre de les intervencions /assistències integrat
- ✓ Tots els psicòlegs SEM són especialistes en Psicologia Clínica o Psicòlegs Sanitaris.



Intervenció Psicològica Atemptats 17-A

Assistència en dos àmbits

- Maneig d'estrès en Incidents crítics (CISM).
 - Assistència als professionals intervinents (assistencials i gestors de l'emergència)
- Assistència de ciutadans afectats a domicili.



Intervenció Psicològica Atemptats 17-A

Número d'Assistències

➤ Maneig d'estrès en Incidents crítics 50

professionals assistits i seguits

- Assistències: 87
- Psicòlegs activats: 3

➤ Assistències afectats a domicili:

- Famílies assistides: 7
- Psicòlegs activats: 6
- Municipis:



*Cambrils, Bell lloc d'Urgell, Igualada, Terrassa,
Gelida, Sant Carles de la Ràpita, Hospitalet de
Llobregat.*

Intervenció Psicològica Atemptats 17-A

Assistència a Ciutadans a domicili

Tipus de demandes:

- ✓ Testimonis del tiroteig Cambrils
- ✓ Testimonis que van socórrer a ferits
- ✓ Afectats Rambles que van estar confinats en comerços
- ✓ Testimonis presencials
- ✓ Afectats amb ferides lleus
- ✓ Veïns de la casa on es va produir l'explosió a Alcanar
- ✓ Altat H.Gral amb simptomatologia posttraumàtica molt activa



Intervenció Psicològica Atemptats 17-A

Maneig d'Estrès en Incidents Crítics (CISM)



Tipus d' Intervencions:

- ✓ Desactivació des professionals intervinents (desmobilització)
- ✓ Suport immediat per a grups petits

Objectius:

- ✓ Reduir l'estrès i la tensió.
- ✓ Accelerar el retorn al funcionament normal.
- ✓ Preparar als efectius per acceptar serveis posteriors si són requerits.

CISM. Tipus d'Intervencions Psicològiques dutes a terme:

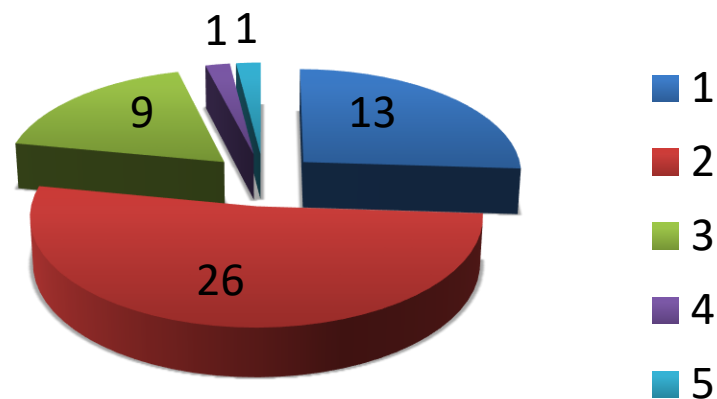
- Psicoeducació respecte a les reaccions i símptomes que presentaven els professionals i normalització de símptomes.
- Prevenció de reaccions cognitives, emocionals i fisiològiques els dies següents
- Reforç de la gestió del nivell d'activació fisiològica durant la intervenció.
- Gestió d'imatges intrusives.
- Psicoeducació respecte el reflex d'evitació.
- Conscienciació respecte la necessitat d'autocura i de descans, especialment intensa en un cas de greu sobreimplicació de risc detectat.
- Suport i reforç respecte a dubtes tècnics sobre la pròpia intervenció en l'IMV
- Gestió de l'ansietat.

Intervenció Psicològica Atemptats 17-A

Maneig d'Estrès en Incidentes Crítics (CISM)



Professionals /contactes





Conclusions / Propostes de millora

- ✓ Els professionals han valorat molt positivament que l'empresa es preocupés de la seva salut psicològica
- ✓ Encert que el psicòleg els contactés des del moment de l'arribada a "logística"
- ✓ Els casos en que es va detectar algun factor de major risc o alguna reacció que requeria un major seguiment van ser posats en coneixement de Cap de la Central i/o dels Directors Territorials
- ✓ Revisar els sistemes de relleu del personal sanitari per aquests casos
- ✓ Vigilar més acuradament la sobreimplicació de risc dels assistencials.



Generalitat de Catalunya
Departament de Salut



CatSalut

Servei Català
de la Salut

emergències mèdiques



gencat.cat