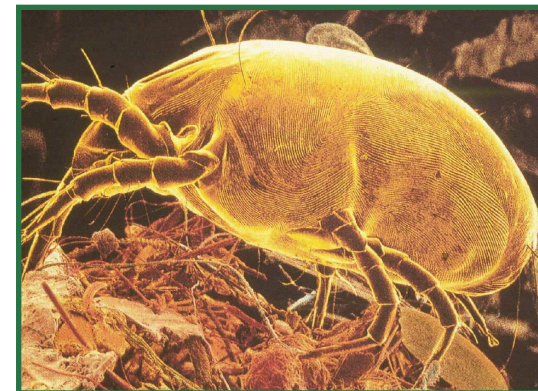




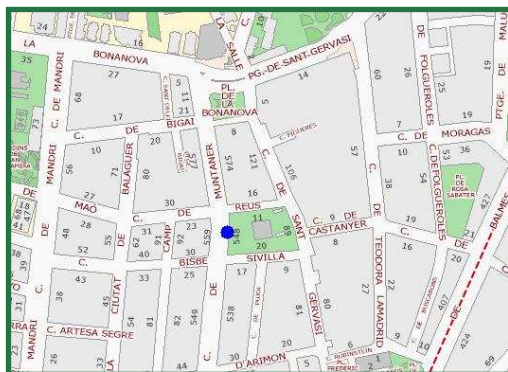
## Barcelona, 2 de juliol de 2010 – HOSPITAL PLATÓ



### Organitza



### Patrocinen



**Direcció:**  
Centre Cívic Vil·la Florida  
Muntaner, 544  
08022 - Barcelona

## II Jornades d'Atenció Compartida en Pneumologia Asma bronquial i Al·lèrgia Respiratòria AIS BARCELONA ESQUERRA



**CSB** Consorci Sanitari de Barcelona  
Ens públic de la Generalitat de Catalunya  
i l'Ajuntament de Barcelona



## OBJECTIUS

\*Proporcionar una visió pràctica i actualitzada sobre els principals problemes quotidians de coordinació que es plantegen en l'entorn del pacient amb asma i/o al·lèrgia respiratòria.

\* Conèixer les dificultats del maneig comú entre l'Hospital i Atenció Primària, fiançar els coneixements i establir les possibles solucions de les deficiències que apareixen a la pràctica diària.

\* Propiciar un diàleg obert sobre aspectes poc comuns o problemàtics dels pacients amb asma i/o al·lèrgia respiratòria.



## INFORMACIÓ

Informació i confirmació d'assistència:

**Anna Guijarro:** [direccio.medica@hospitalplato.com](mailto:direccio.medica@hospitalplato.com)

Telf. 93 202 39 22

**Places limitades** - Jornada declarada d'interès científic



**9:00 a 9:30h** ENTREGA DE DOCUMENTACIÓ ALS ASSISTENTS

**9:30h** PRESENTACIÓ

**Dr. Jordi Pujol** (Director General, Hospital Plató)

**9:45h** PAPER DE L'ESPIROMETRIA I DE LES EXPLORACIONS DE FUNCIÓ PULMONAR EN EL DIAGNÒSTIC I SEGUIMENT DE L'ASMA.

**N. Sánchez** (Metge de Família; EAP Casanova) i **J. Sellarés** (Pneumòleg; Hospital Clínic)

Moderador: **M.A. Blázquez** (Metge de Família; EAP Sant Elies)

**10:30h** DISCUSSIÓ

**10:45h** AL·LÈRGIA RESPIRATÒRIA: REALITZACIÓ DEL PRICK-TEST I PAPER DE L'AL·LÈRGÒLEG

**M. Gómez** (Infermera d'Al·lèrgologia; Hospital Plató) i **N. Rubira** (Al·lèrgòloga; Hospital Plató)

Moderador: **C. Embid** (Pneumòloga; Hospital Clínic)

**11:30h** Discussió

**11:45h** COFFEE BREAK

**12:15h** ASMA DE DIFÍCIL CONTROL I PSEUDO-ASMA

**S. Jiménez** (Metge de Família; EAP Carles Ribas) i **H. Manrique** (Pneumòleg; Hospital Sagrat Cor)

Moderador: **P. Martínez** (Pneumòloga; Hospital Plató)

**13:00h** DISCUSSIÓ

**13:15h** TRACTAMENT FARMACOLÒGIC DE L'ASMA. SÓN APLICABLES LES GUIES GEMMA A PRIMÀRIA?

**C. Vázquez** (Metge de Família; EAP Les Hortes) i **D. De la Rosa** (Pneumòleg; Hospital Plató)

Moderador: **J. Altirriba** (Metge de Família; EAP Poble Sec)

**14:00 a 14:30h** DISCUSSIÓ I CLOENDA

PROGRAMA