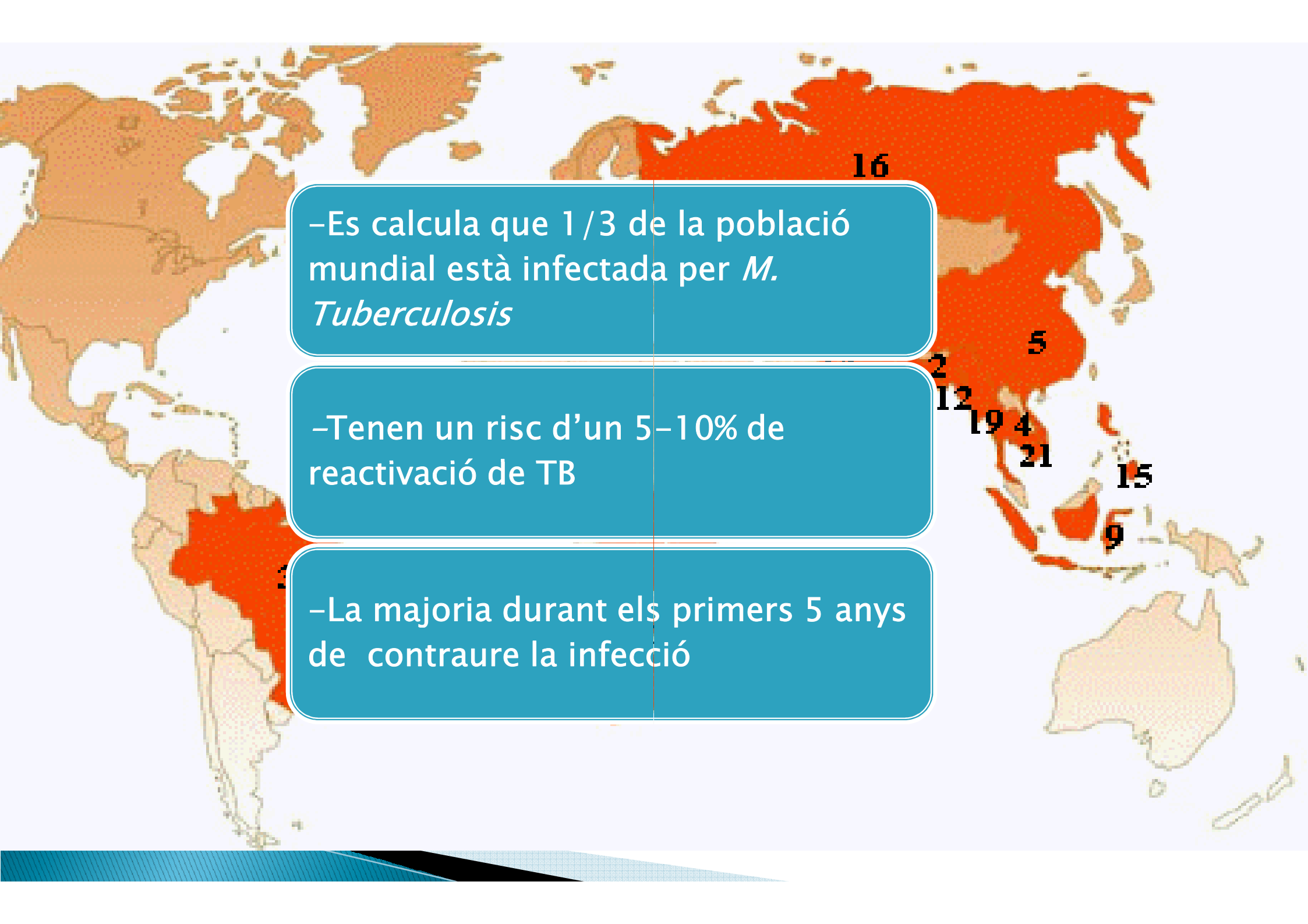


Com hauríem de fer el cribratge de la tuberculosi a l'Atenció Primària?

*Maria Rosa Gorgot
Medicina Familiar i Comunitària
EAP Numàcia*



-Es calcula que 1 / 3 de la població mundial està infectada per *M. Tuberculosis*

-Tenen un risc d'un 5–10% de reactivació de TB

-La majoria durant els primers 5 anys de contraure la infecció

16

5

2

12

19

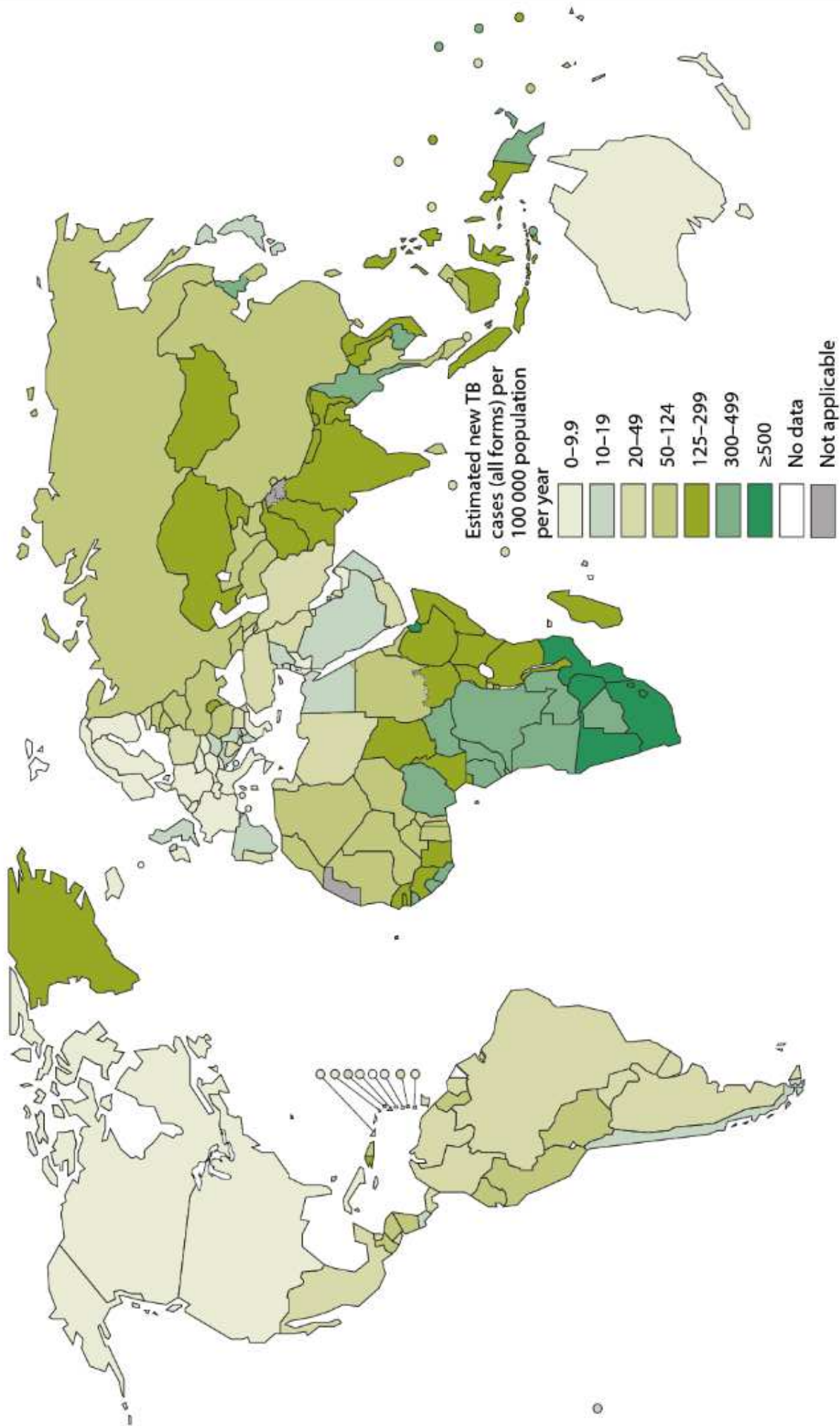
4

21

15

9

Estimated TB incidence rates, 2013

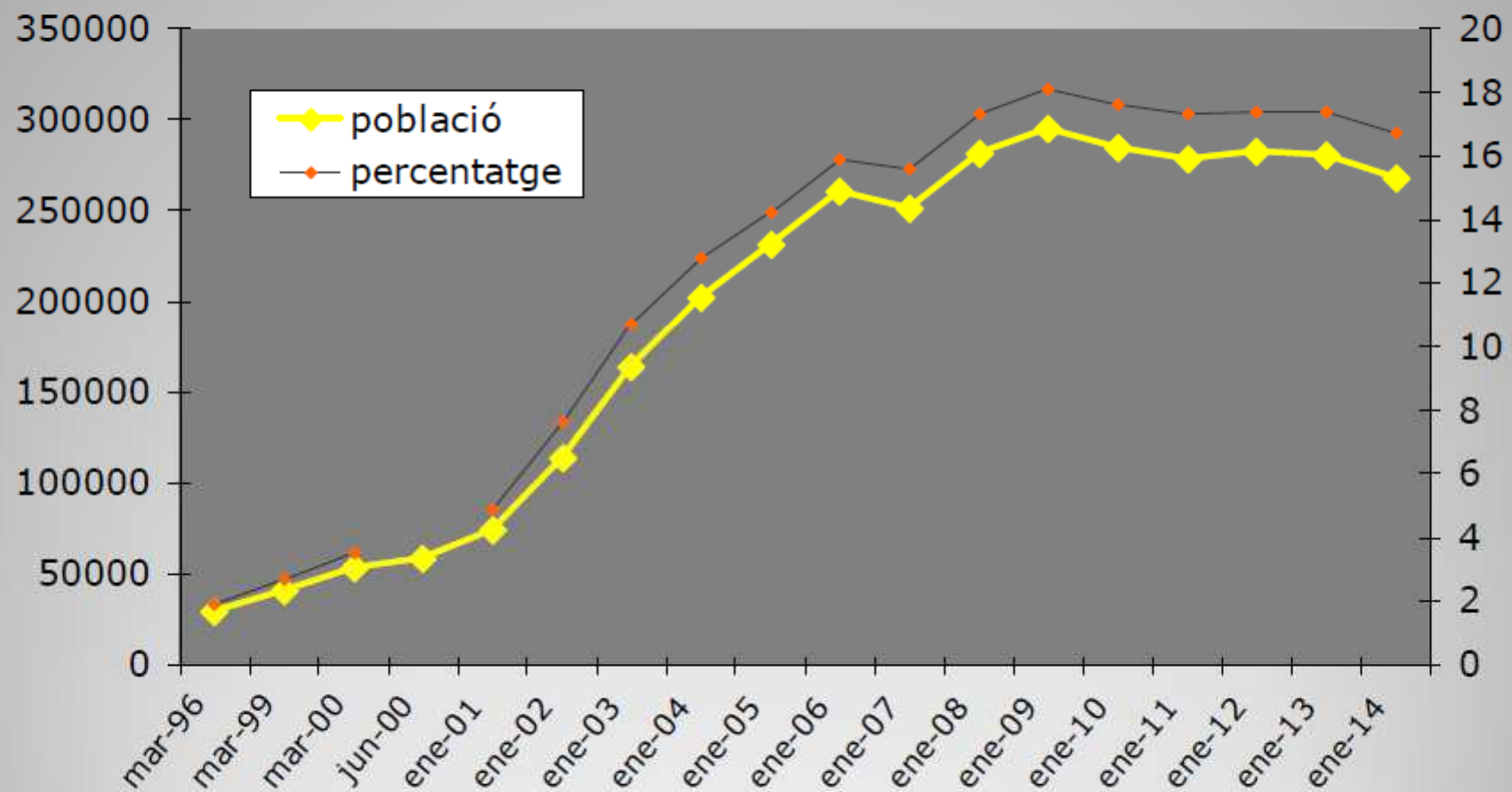


Boundaries and names shown and the designations used on this map do not imply the expression of opinion whatsoever on the part of the World Health Organization concerning the legal status of any country, territory, city or area or of its authorities, or concerning the delimitation of its frontiers or boundaries.

Data Source: Global Tuberculosis Report 2014. WHO, 2014.



Evolució de la població estrangera a Barcelona

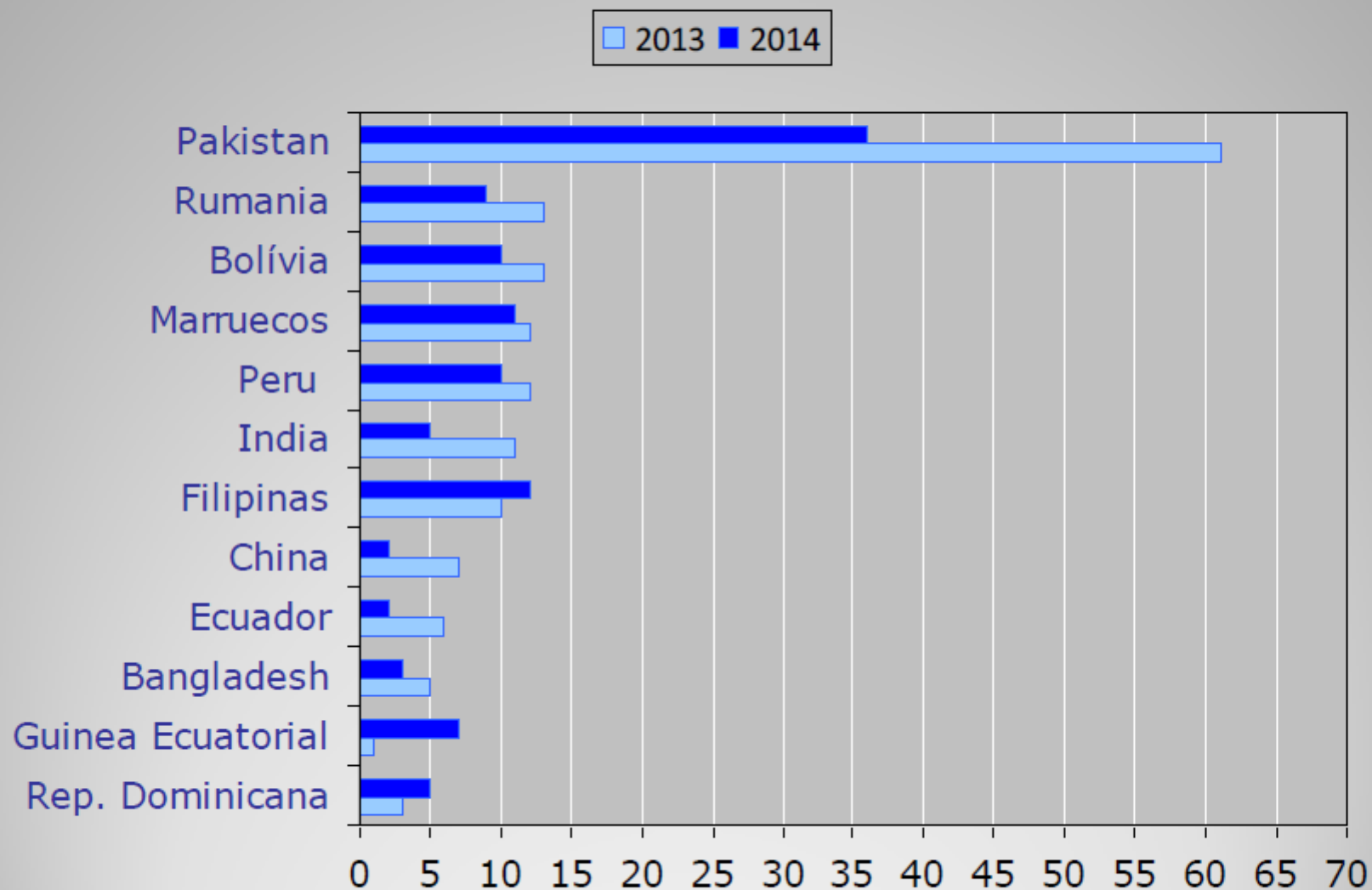


Font: Departament d'Estadística. Ajuntament de Barcelona.

"Font: Programa de Tb a BCN. ASP de Barcelona."



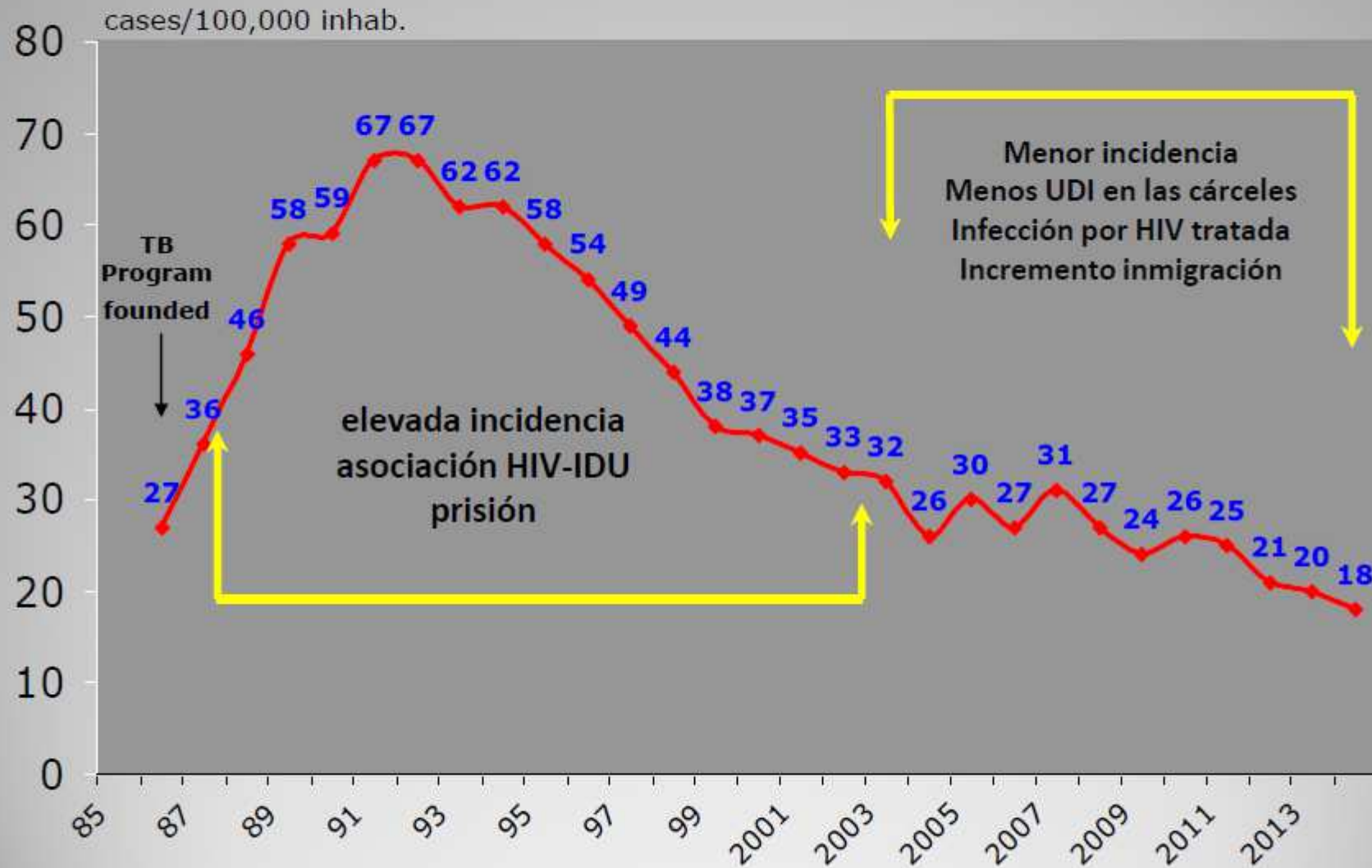
TB a Barcelona 2013-2014. Distribución por país de nacimiento.



La resta de casos de 2014, 34, eren de 20 països diferents

"Font: Programa de Tb a BCN. ASP de Barcelona."

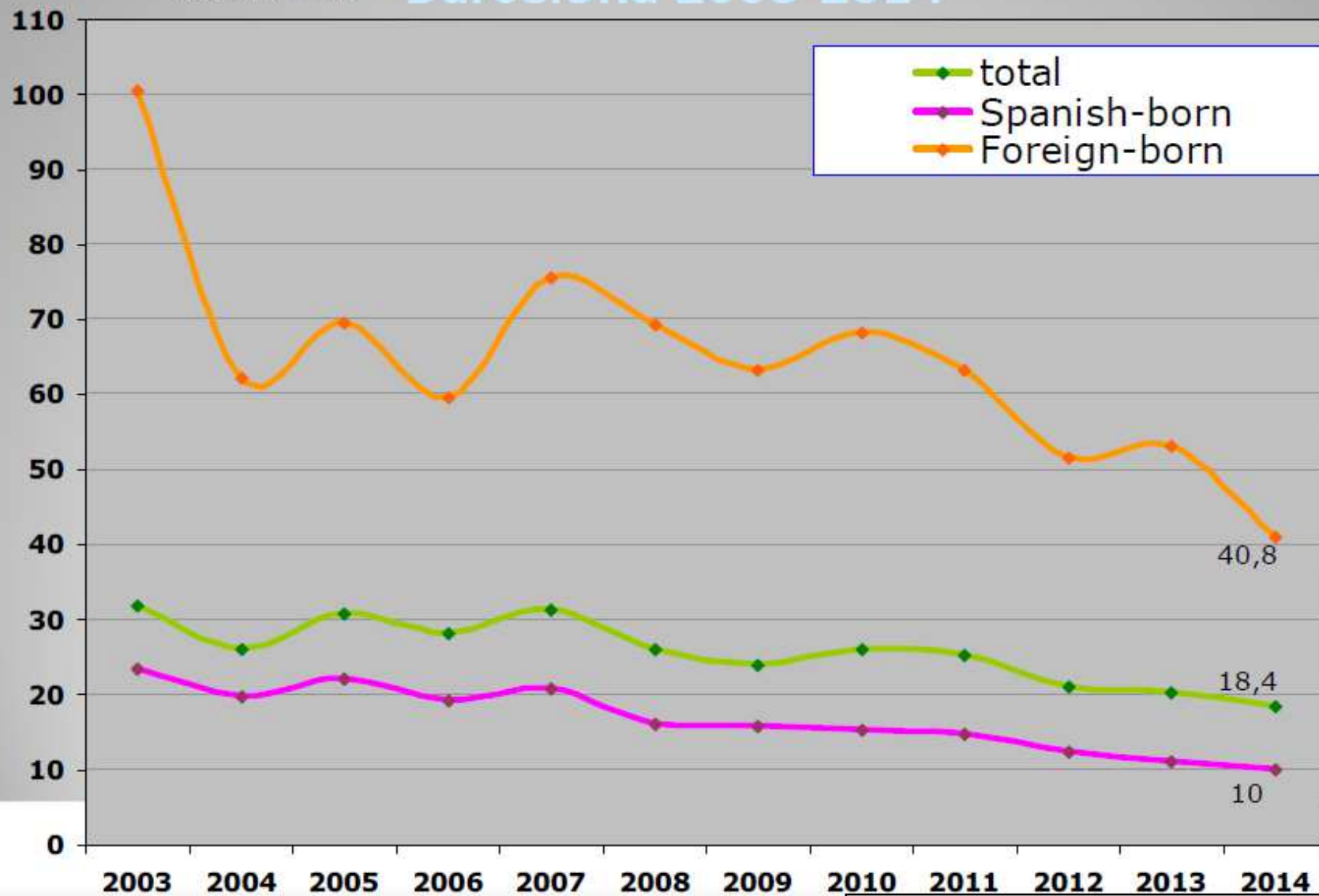
Tuberculosis en Barcelona. 1986-2014



"Font: Programa de Tb a BCN. ASP de Barcelona."

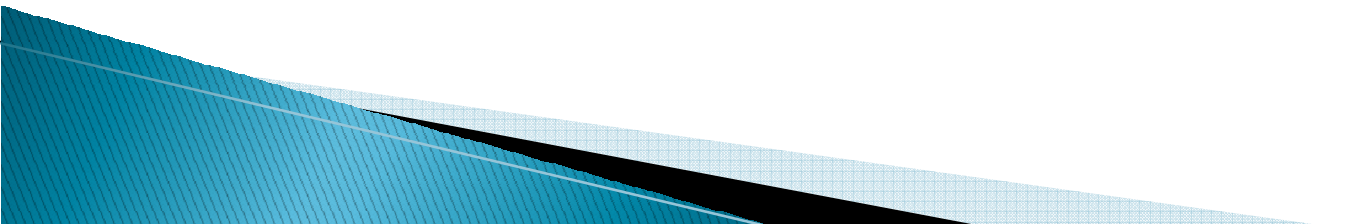
Incidenca de TB en autóctonos e inmigrantes.

casos/100.000 hb **Barcelona 2003-2014**

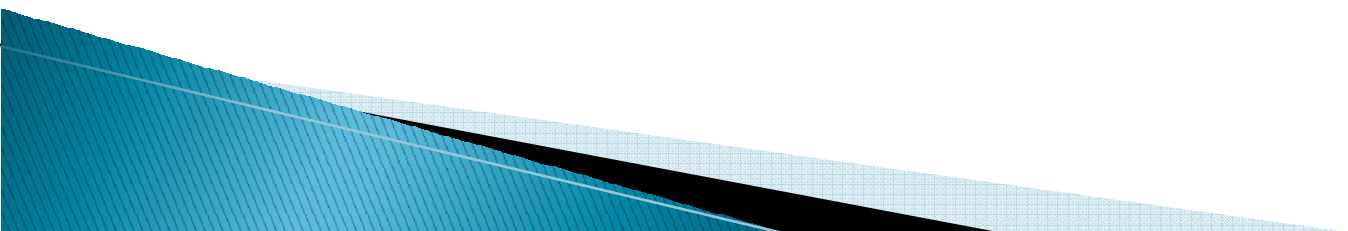


"Font: Programa de Tb a BCN. ASP de Barcelona."

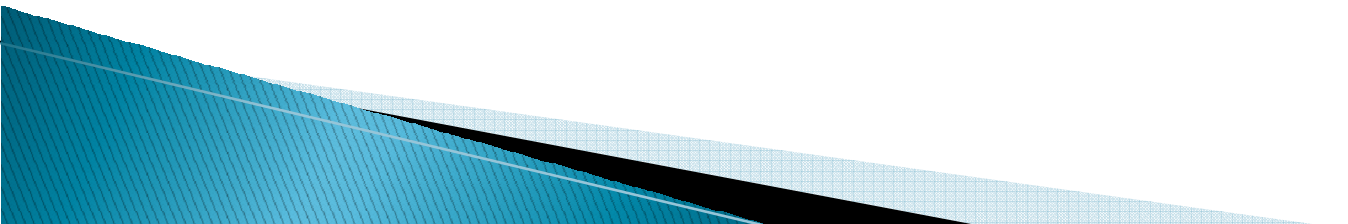
PER QUÈ MÉS RISC?

- ▶ Emigren: joves i es troben bé, però venen de països d'alta incidència de TB, països de baixa renda, sistemes sanitaris febles
 - ▶ Fet migratori: situació estressant (condicions del viatge, problemes documentació...etc)
 - ▶ Circumstàncies en el país receptor: excés de treball, amuntegament, condicions habitatge, mala nutrició, estrès
- 

- ▶ Quan un immigrant ve a la visita mèdica aporta un **motiu de consulta**
- ▶ Nosaltres tenim dues preguntes clau:
 - 1– **D'on** és?
 - 2– **Des de quan** està aquí?
- ▶ Derivar a infermeria per fer **PAPPS**, completar calendari de **vacunacions** i PT



CRIBRATGE: QUÈ HEM DE FER?

- ▶ 1 – Identificar la **ITBL** en persones immigrades que venen a la nostra consulta per tractar-la i així disminuir el risc que desenvolupin TBC en els propers anys
 - ▶ 2 – Cerca activa de **malaltia tuberculosa** per poder fer un diagnòstic i tractament precoç per curar la malaltia i evitar contagis
- 

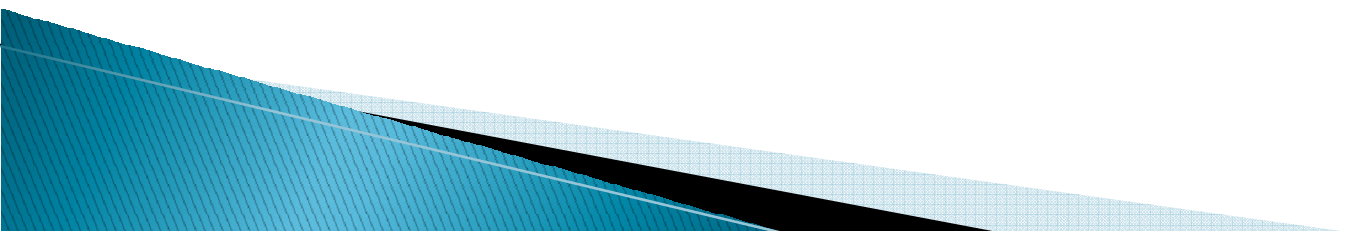
**Directrices sobre la
atención de la infección
tuberculosa latente**

THE
END TB
STRATEGY



DIRECTRIUS DE L'OMS SOBRE L'ATENCIÓ DE LA ITBL EN PAÏSOS DE RENDA MITJA/ALTA

- ▶ Identificar i prioritzar els grups de població en risc que es beneficiarien del diagnòstic i tractament de la ITBL
- ▶ Recomanen estratègies de diagnòstic/tractament amb la deguda atenció als aspectes ètics



DIRECTRIUS DE L'OMS SOBRE L'ATENCIÓ DE LA ITBL EN PAÏSOS DE RENDA MITJA/ALTA

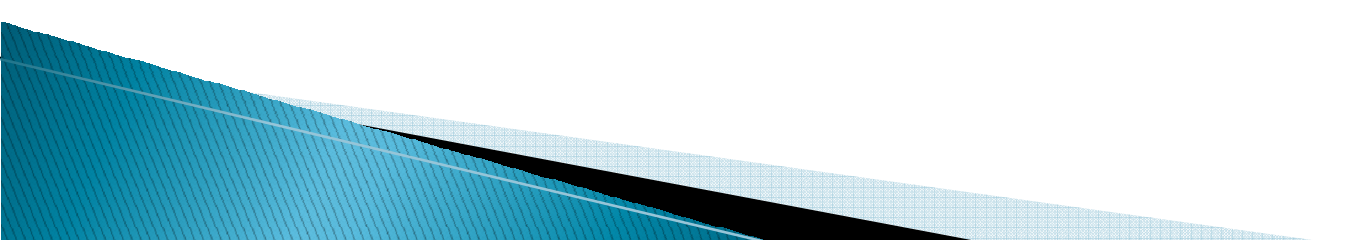
L'estudi i tractament de l'ITBL es farà

1- **Sistemàticament** en:

VIH, silicosi, contactes de malalts TB pulmonar, pacients que han de començar tractament amb anti-TNF, diàlisi o trasplantaments

2- Serà una **possibilitat** a tenir en conte en:

Personal sanitari, immigrants procedents de països amb una càrrega elevada de TB, persones sense sostre, presos i CDI



A qui cribar?

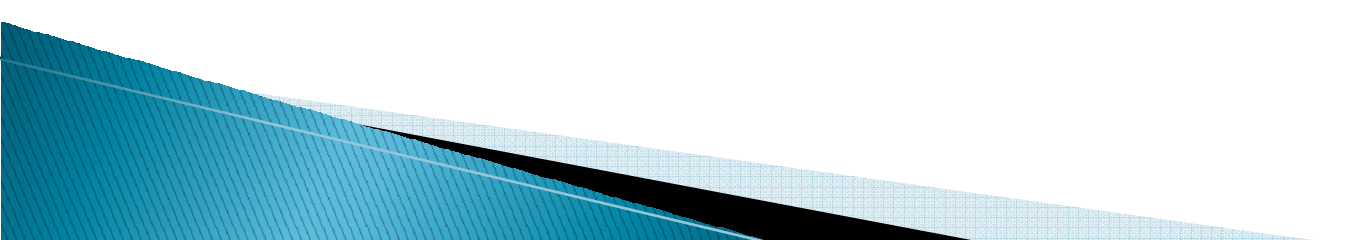
- ▶ Si estem treballant en una zona d'alta incidència de la malaltia (Ciutat Vella)



A TOTS

Si no treballem en una zona d'alta incidència:

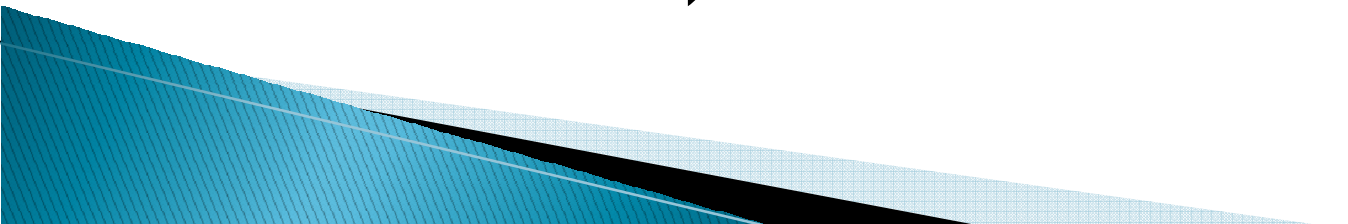
- Menors de 35 anys
- Immigrants recents (menys de 5 anys)
- Procedents de països d'una incidència alta o major a la nostra
- Més risc de progressió



De què depèn la progressió

- ▶ – Estat immunitari de la persona
- ▶ – Temps des de la infecció
- ▶ – Altres factors:
 - ▶ coinfeccions, reinfeccions
 - ▶ sexe,
 - ▶ massa corporal, virulència de la soca

Quins tenen més risc?

- ▶ Risc **social**: albergs, menjadors socials, persones sense sostre, cuidadors de malalts/ancians, treballadors de cara al públic, mestres, sanitaris...
 - ▶ **Malalties cròniques** (VIH, diabetis, silicosis, alcoholisme)
- 



Gràcies!