



Prevenció de l'arteriosclerosi obliterant

G. Mestres

Secció de Cirurgia Vasculard. Servei de Cirurgia Cardiovascular
Institut Clínic del Tòrax. Hospital Clínic. Barcelona

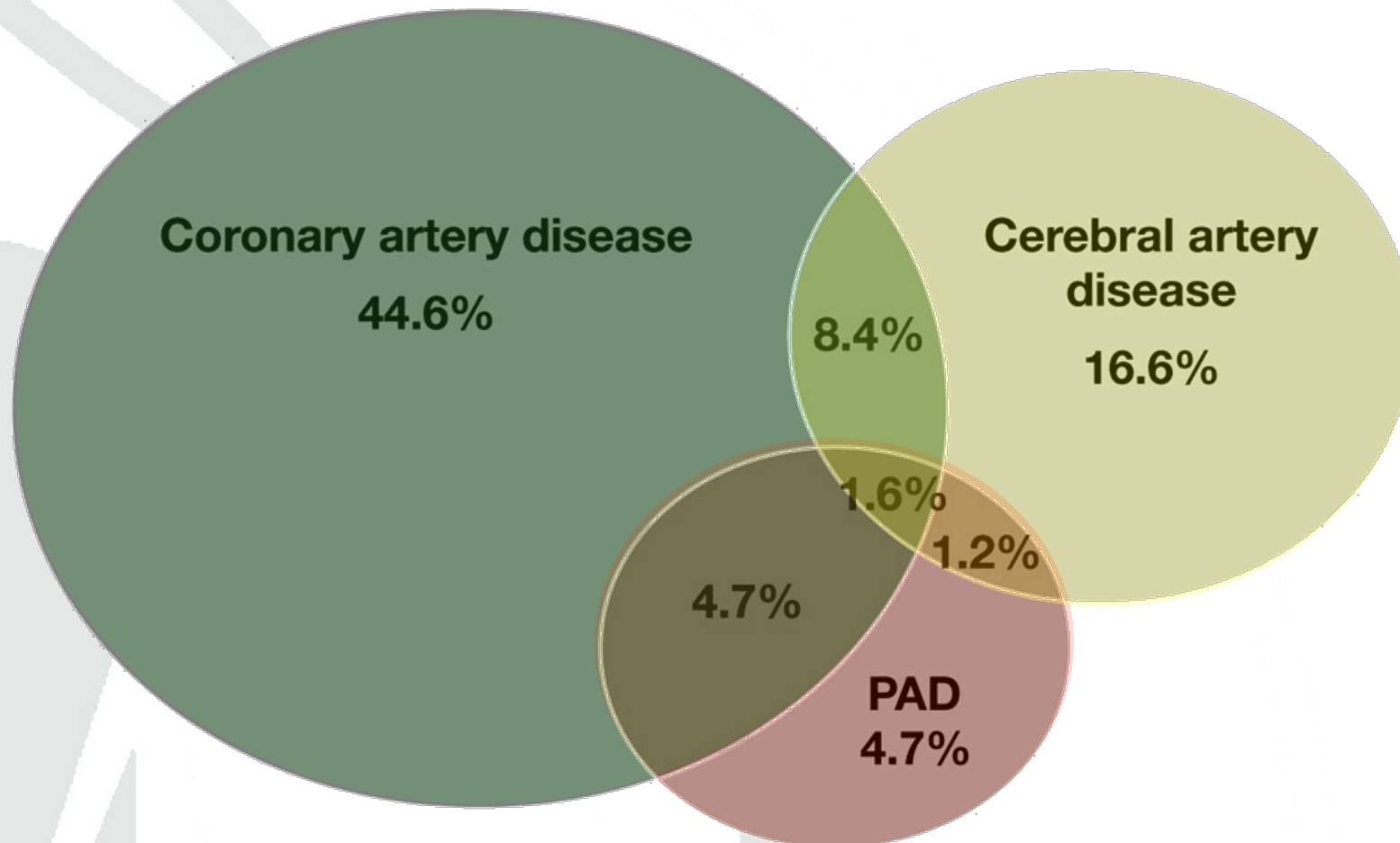


Agenda

- **Prevenció dels factors de risc**
- **Prevenció d'altres fenòmens arterioscleròtics**
- **Prevenció dels símptomes a les EEII**

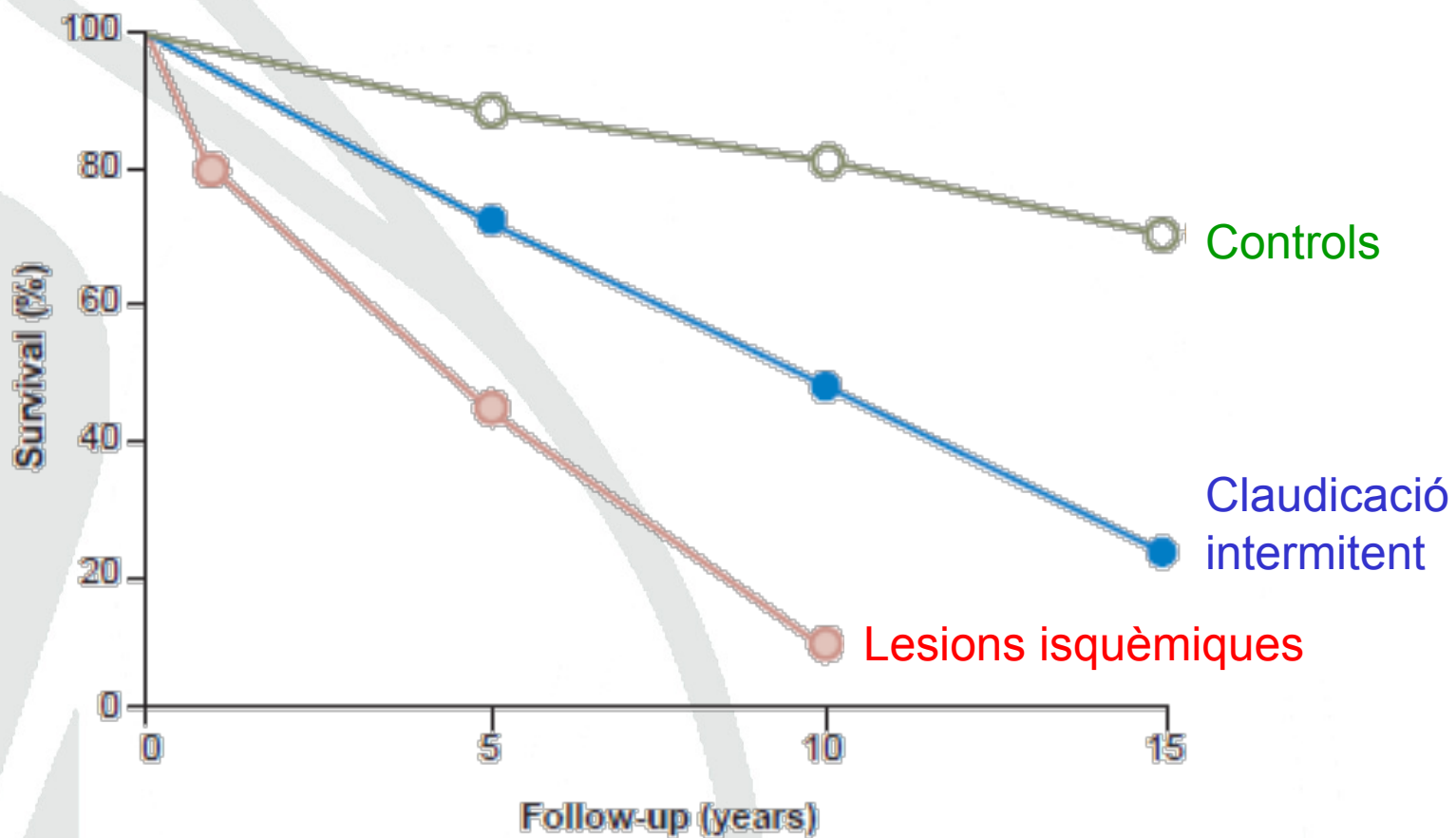


Prevenció dels factors de risc



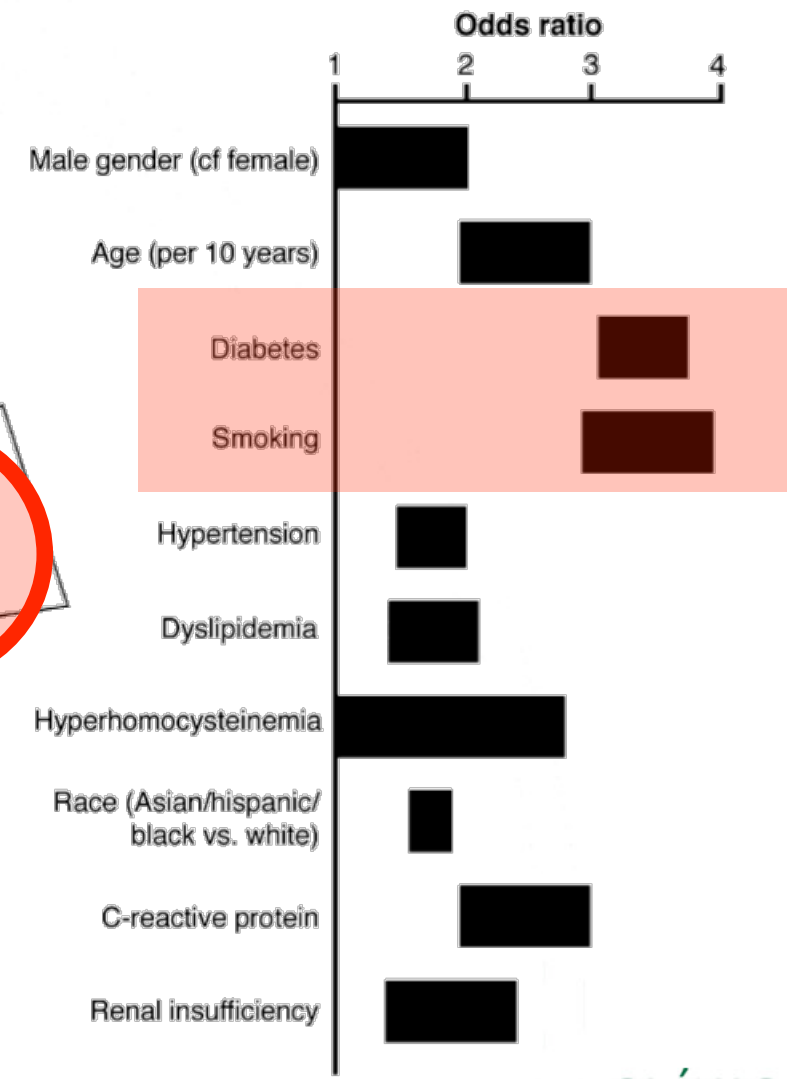
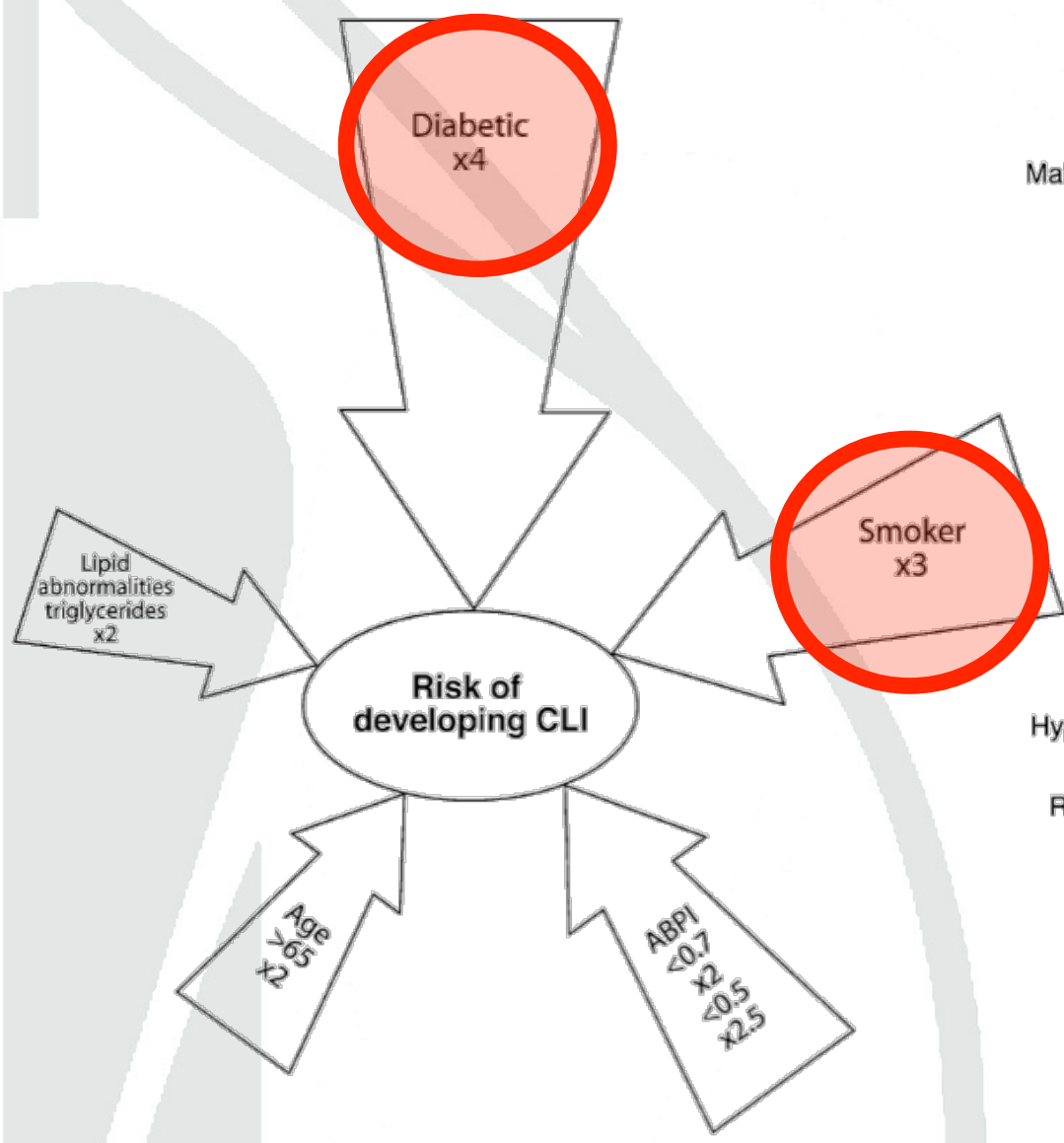


Prevenició dels factors de risc



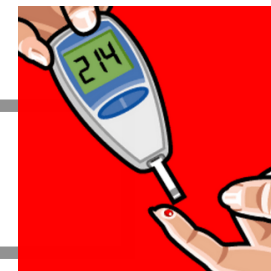


Prevenició dels factors de risc





Prevençió dels factors de risc



Diabetes Mellitus

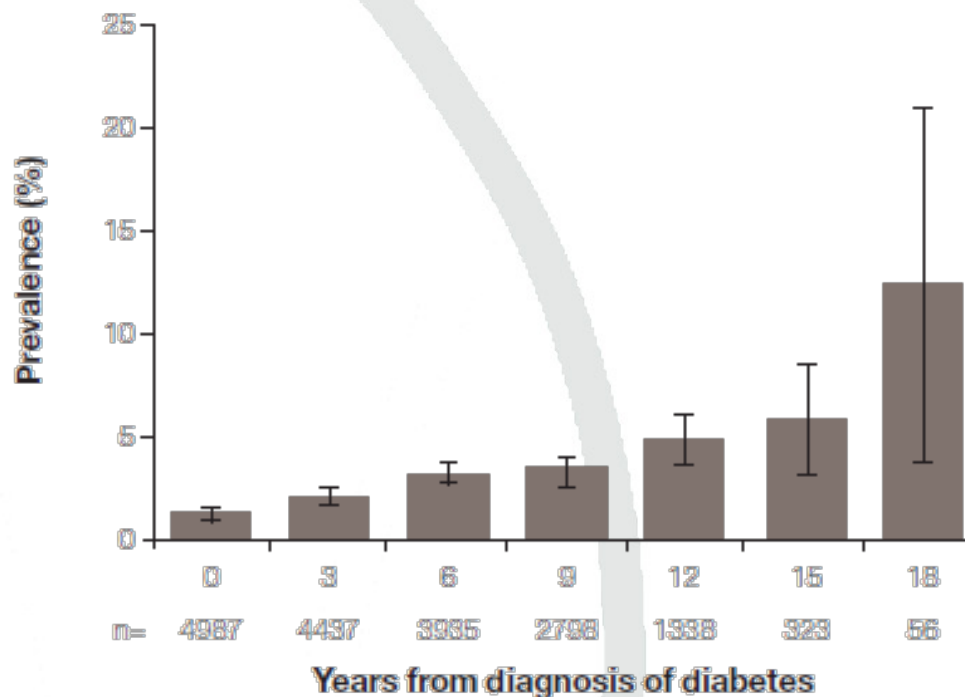


-Control agressiu de la glicèmia, per aconseguir

Hb A_{1c} <7.0% (C)

-Per cada $\uparrow 1\%$ HbA_{1c} \rightarrow \uparrow risc d'arteriopatia

28% DM tipus 1
32% DM tipus 2





Prevenció dels factors de risc



Tabaquisme

- S'ha d' aconsellar a **tots** els pacients fumadors que **deixin de fumar** (B)
- Programa d'**ajuda mèdica, teràpia de grup i teràpies de substitució** de nicotina (A)
- Tractaments antidepressius** (Bupropion) i **teràpies de substitució** de nicotina (A)

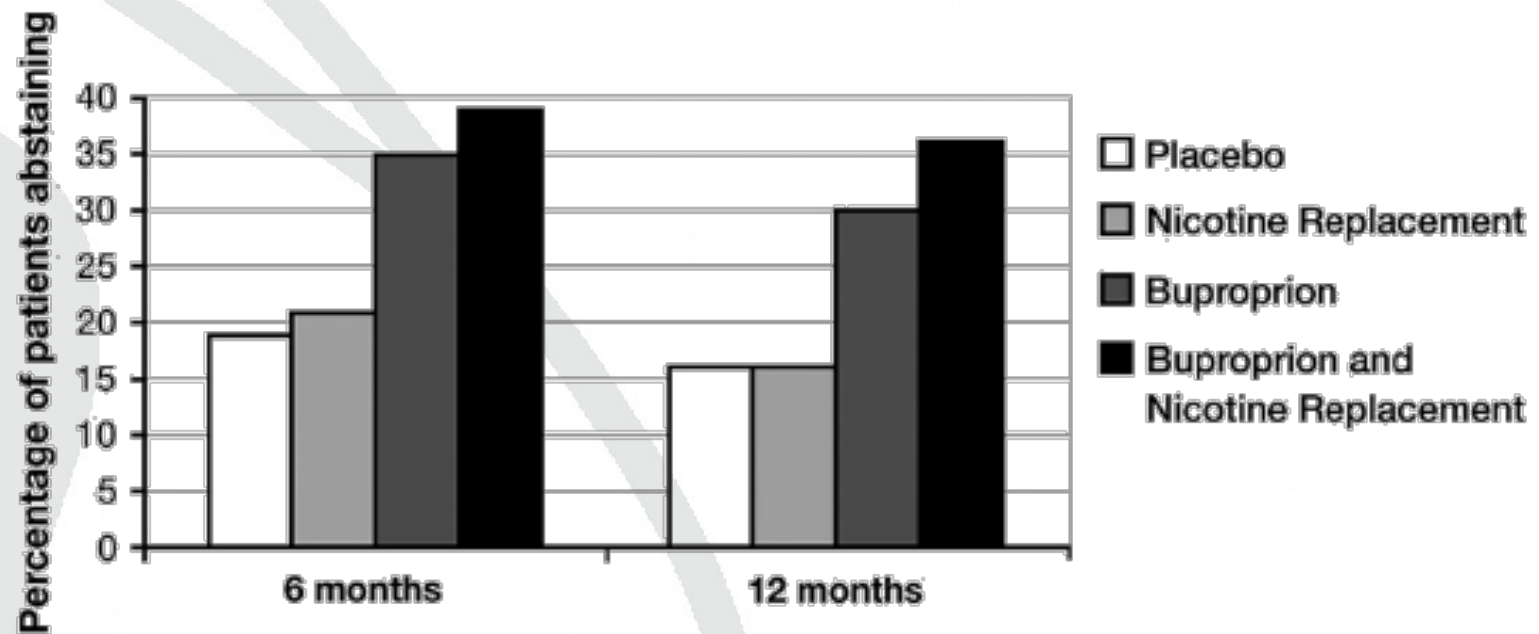




Prevençió dels factors de risc



Tabaquisme





Prevenció dels factors de risc

Obesitat

- A aquells pacients amb sobrepès (IMC 25-30) o obesos (>30), se'ls ha de recomanar perdre pes.





Prevenció dels factors de risc

Dislipèmia

- LDL <100mg/dL
< 70 mg/dL

simptomàtics o asimptomàtics
si s'associa a altra arteriopatia

(A)

(B)

- **Dieta**, i afegint si és necessari **estatinas** (LDL)

(A)

- **Fibrats i Niacina** (TG)

(B)





Prevenció dels factors de risc

HTA

- HTA < 140/90
< 130/80

si s'associa a DM o IRC

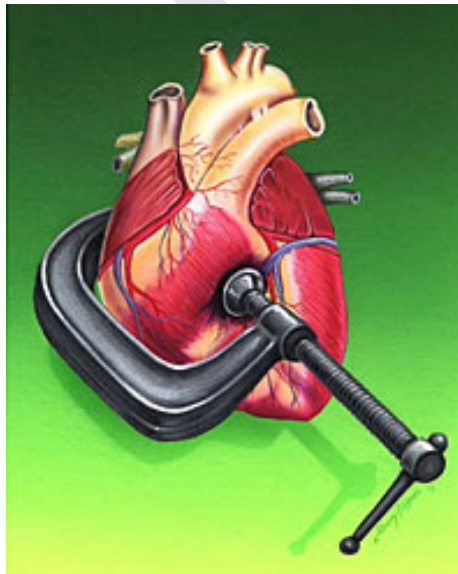
(A)

- IECA i Tiazida

(A)

- **Beta-Bloquejants** no estan contraindicats!

(A)





Prevenció dels factors de risc

HTA - BetaBloquejants

El **Bloqueig Beta** dona lloc a un predomini **Estímul Alfa**; *pot empiorar la situació clínica d'aquests pacients per vasoconstricció perifèrica???*

- En la **claudicació lleu o moderada** l'ús de BetaBloquejants cardioselectius **NO PROVOCA UN DETERIORAMENT CLÍNIC**.
- La presència d'una arteriopatia perifèrica afecta negativament el pronòstic del pacient amb cardiopatia isquèmica, i l'administració de BetaBloquejants **post-infart de miocardi en pacients amb claudicació intermitent REDUEIX LA MORTALITAT I EL RISC DE REINFART** de forma important.

L'existència d'una arteriopatia perifèrica NO HA DE CONTRAINDICAR l'ús de BetaBloquejants



Prevenció dels factors de risc

HTA - BetaBloquejants

BB cardioselectius o amb acció vasodilatadora

Cardioselectivitat	Lipofilia	Intervalo dosis (horas)	Actividad simpaticomimética	Vasodilatación
SI				
Acebutolol	Moderada	12-24	Si	No
Atenolol	Baja	12-24	No	No
Bisoprolol	Moderada	24	No	No
Celiprolol	Moderada	24	Si	Si
Metoprolol	Alta	12-24	No	No
Nebivolol	Moderada	24	No	Si
Esmolol	Baja	Uso i.v.	No	No
NO				
Carteolol	Baja	12-24	Si	No
Carvedilol	Moderada	12	No	Si
Labetalol	Baja	12	Si	Si
Nadolol	Baja	24	No	No
Oxprenolol	Moderada	12	Si	No
Pindolol	Alta	12	Si	No
Propranolol	Alta	12	No	No
Sotalol	Baja	12	No	No
Timolol	Alta	12	No	No



Prevenció dels factors de risc

HiperHomocisteïnèmia

- L'us de suplementes d'Àcid Fòlic **NO** ha demostrat disminuir el risc d'arteriopatia perifèrica

(B)





Prevenció d'altres fenòmens arterioscleròtics

Antiagregació

- Tots els pacients amb arteriopatia perifèrica simptomàtica han de rebre antiagregació. (A)
- **AAS** és especialment útil quan s'associa a altres arteriopaties (A)
- **Clopidogrel** també és útil en un subgrup de pacients... (B)

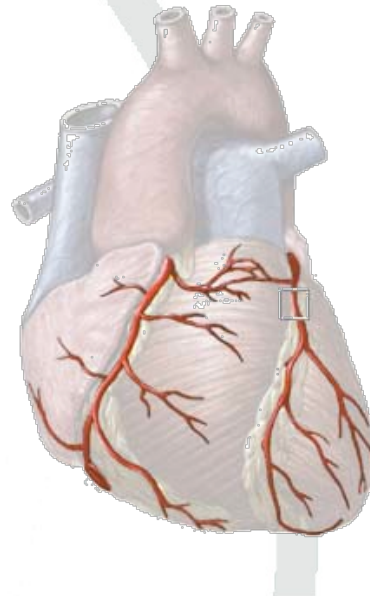




Prevenió d'altres fenòmens arterioscleròtics

Arteriopatia coronària

- Seguir las guies clíniques habituals (C)
- La **revascularització coronària prèvia** a una cirurgia vascular perifèrica, de forma **rutinària**, NO està recomanada (C)
- Si no hi ha contraindicació, s'haurien d'utilitzar **BetaBloquejants** prèviament a una cirurgia vascular perifèrica per a disminuir la morbimortalitat cardíaca. (A)





Prevenió d'altres fenòmens arterioscleròtics

Estenosi carotídia

- Seguir les guies habituals

(C)



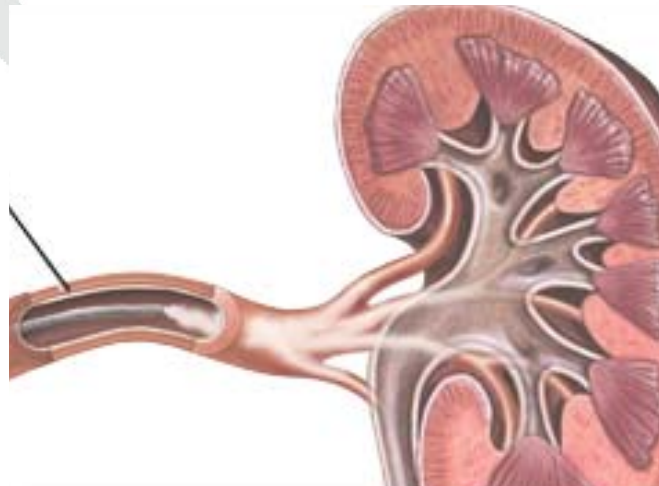


Prevenió d'altres fenòmens arterioscleròtics

Estenosi d'artèria renal

- Seguir les guies habituals

(C)





Prevenció dels **símptomes** a les **EEII**

Exercici físic

- Ha de formar part de qualsevol tractament en un pacient amb arteriopatia perifèrica

(A)

- En pacients asimptomàtics pot prevenir o retardar l'aparició de simptomatologia, i en els simptomàtics pot enlentir la progressió o fins i tot millorar-la.





Moltes gràcies !!