

Barcelona, 8 de novembre de 2011 - HOSPITAL PLATÓ



IV Jornades d'Atenció Compartida en Cirurgia Vasculat

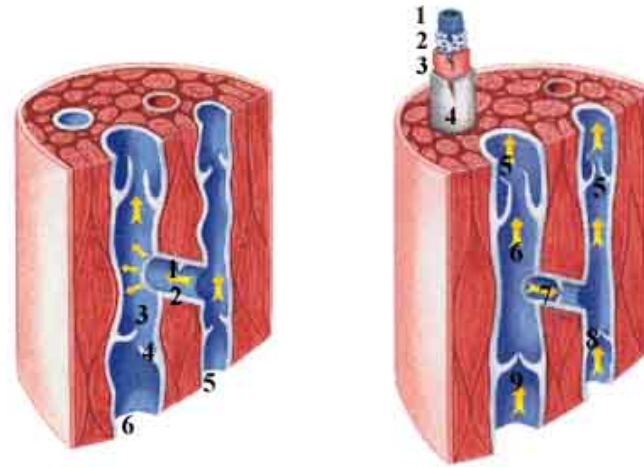
Estratègies de diagnòstic i tractament
de les NAFRES VASCULARS

Fisiopatologia nafra venosa

A.Garrido, E.Roche, M.Salarich, S.Mejía, A.Puig
Servei Angiologia i cirurgia vascular. Hospital Plató

FISIOPATOLOGIA NAFRA VENOSA

HTV → Nafra venosa



Causes d'insuficiència venosa:

- **Refluxe:** la + freq. Disfunció valvular (1^a, 2^a, congènita)
- **Obstrucció**
- **Dèficit bomba muscular:** alt estàtica plantar, alt turmell, deteriorament muscular (atrofia)
- **Alteracions paret venosa** (varius)



FISIOPATOLOGIA NAFRA VENOSA

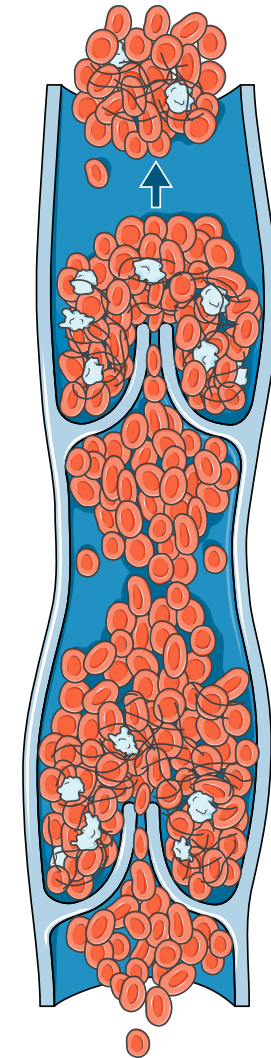
HTV: enlentiment al fluxe venular i capil.lar



Adhesió de leucòcits a l'endoteli capil.lar

-Modulada per subs mediadores de processos infl:
SELECTINES: LAM-1, LECAM-1, ELAM-1

1. Dany endotelial
2. Dilatació i elongació capil.lar
3. Inflamació pericapilar (INTEGRINES)
4. Cuffs de Fibrina

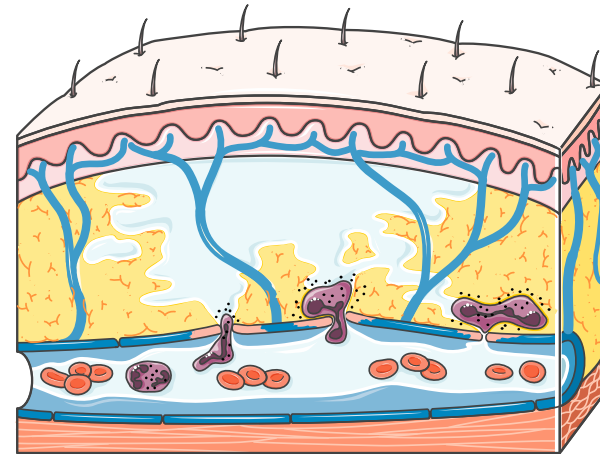
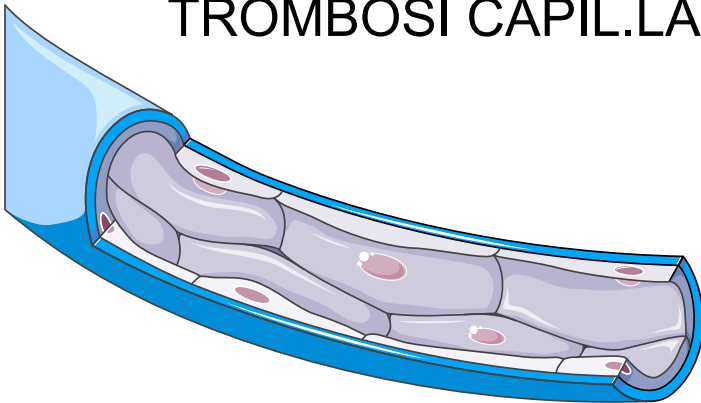


1. Dany endotelial (lisis): AUGMENT DE LA PERMEABILITAT

A) Extravasació i destrucció d'eritròcits (depòsit d'hemosiderina)
PÚRPURA I PIGMENTACIÓ

B) Pas de prot plasmàtiques (FIBRINÒGEN) al interstici:
EDEMA

C) Hemoconcentració per augment de la viscositat sang
TROMBOSI CAPIL.LAR



2. Dilatació i elongació capilar:

Desigualtat en els circuits capilars (long i diàmetre)

Distribució no uniforme del fluxe

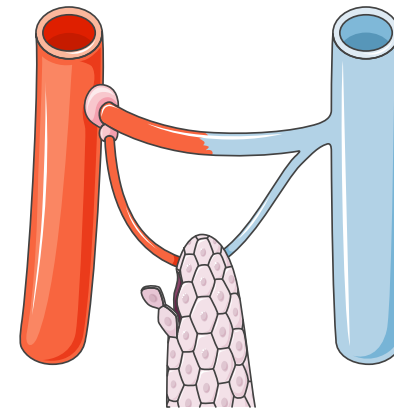
Disfunció dels esfínters precapilars

SHUNTS FUNCIONALS

HIPOXIA TISULAR



NAFRA



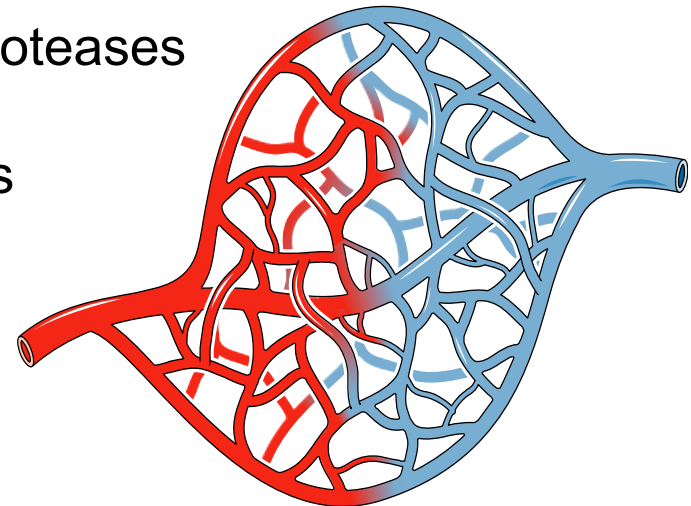
3. Obstrucció capil.lars pels leucòcits:

-HIPOXIA TISULAR → NAFRA

-Augment de l'expressió de molècules d'adhesió:
INTEGRINES: Inflamació pericapilar crònica
DERMATITIS

Liberació de radicals lliures i proteases

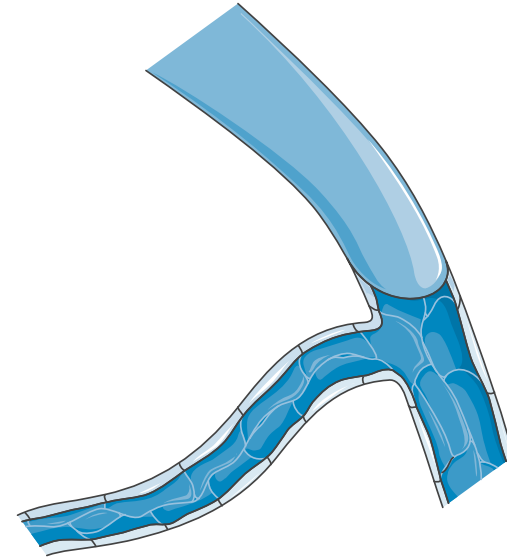
↓O₂ i ↓ intercanvis metabòlics
HIPOXIA → NAFRA



4. Cuffs de Fibrina, Laminina, Fibronectina i Col.làgen I i II

Difículten la microcirculació i contribueixen a la formació de col.làgen, estimula als fibroblasts afavorint la FIBROSIS TISULAR

- LIPODERMATOESCLEROSIS
- Lesió sistema linfàtic: LINFEDEMA



FISIOPATOLOGIA NAFRA VENOSA

