

# II Jornada d'Atenció Compartida en Oncologia i Hematologia

## Àrea Integral de Salut Barcelona Esquerra

### Casos Clínic de Gammapatia monoclonal

**Maricel Subirà**  
Cap del Servei d'Hematologia i Hemoteràpia H. Sagrat Cor  
Barcelona, 14 de març de 2013

# GMSI – cas 1

## Dona 79 anys

- Consulta per anèmia l'any 2005.
- Antecedents personals = hernia hiatus, gastritis crònica, dolors ossis articulars anys evolució per osteoporosis - artrosis
- Estudi Anèmia complert = discreta anèmia ferropènica i component monoclonal en regió gammaglobulines



Estudi component M

# GMSI – cas 1      Estudi Component M

- **Hemograma:** Hb: 10.5 g/dl, resta normal. Morfologia sang perifèrica normal. VSG: 4
- **Perfil fèrric:** ferritina: 7, índex saturació: 10%
- **Bioquímica bàsica:** Funció renal N, Calci i fòsfat N, beta-2-microglobulina 2.4 mg/L, proteïnes totals 71 g/L, albúmina: 41.7 g/L, G-globulines: 10.58 g/L, component M tipus IgG kappa de 0.73 g/L. Dosificació IgG, IgM e IgA normal.
- **Orina de 24 h:** No proteïnúria, BJ negatiu.
- **Mielograma:** ferro macrofàgs molt disminuït. Plasmàtiques: 3%
- **Seriada òssia:** signes d'artrosi, no lesions lítiques

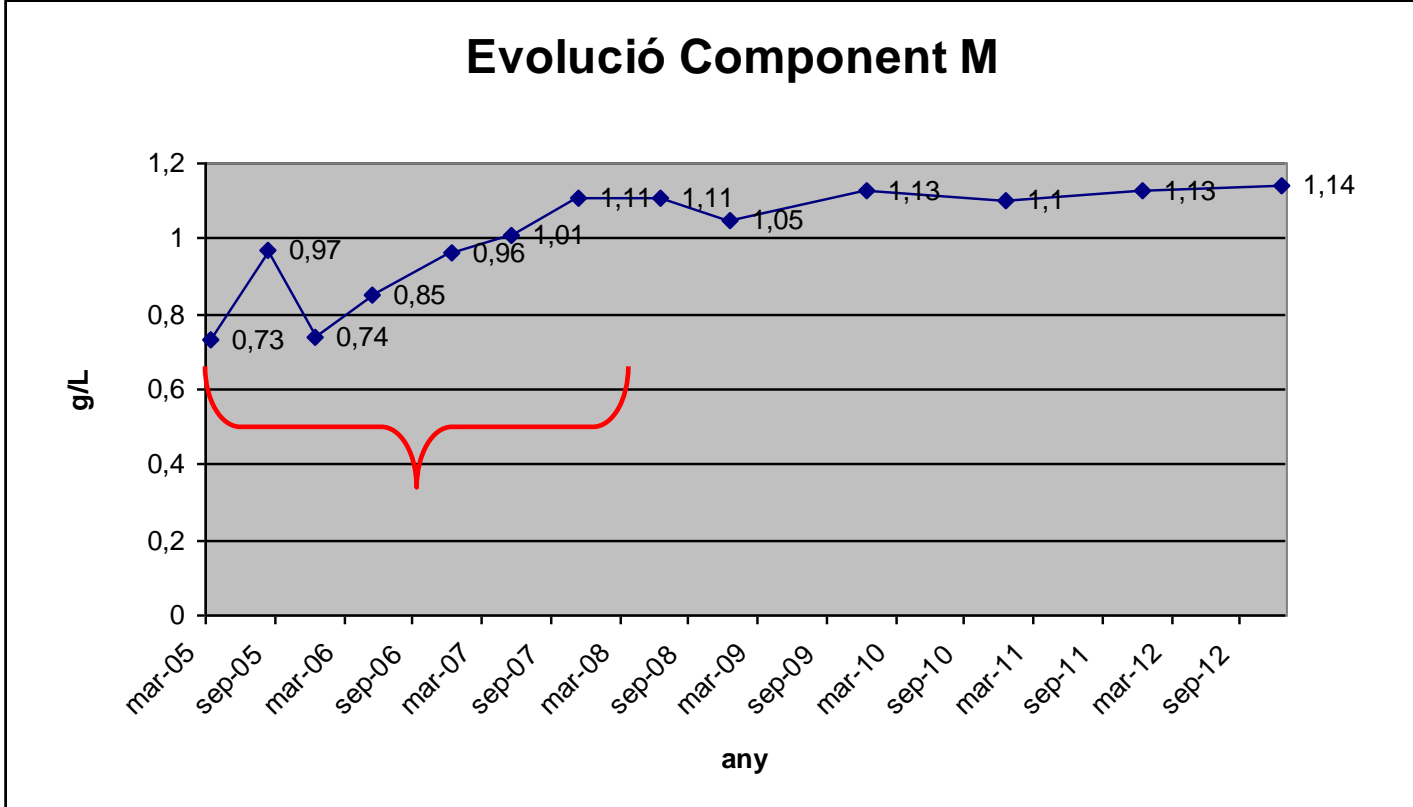
# GMSI – cas 1



**Gammapatia monoclonal de significat incert tipus IgG kappa amb baix risc de progressió**

Controls evolutius

# GMSI – cas 1



7 anys evolució Estable

C/ 6 mesos x 3 a  
C / anuals



Controls segons edat, clínica, analítica

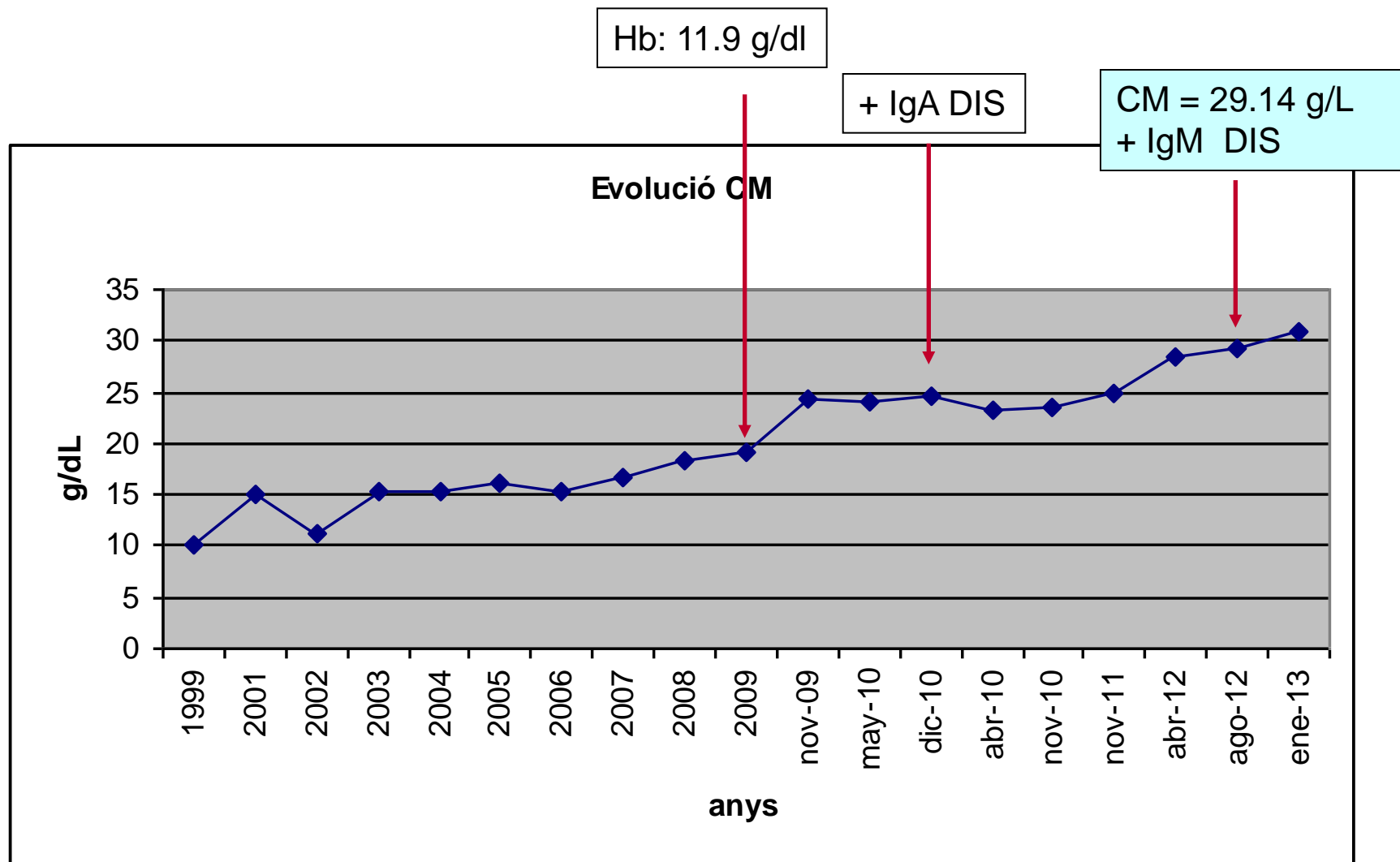
**Control:** hemograma i bioquímica bàsica + proteïnograma + orina 24 h

## GMSI – cas 2

### Dona 85 anys

- Consulta per delectar-se CM en analítica estudi artrosis l'any 1999.
- Antec personals = HTA, artrosis, IQ: colecistectomia, hallux valgus.
- **ESTUDI**: Hb: 12.6 g/dl, resta normal. VSG: 6, funció renal N, calci N, proteïnes totals 66 g/L, albúmina: 42.6 g/L, component M tipus IgG lambda de 10.03 g/L. Dosificació IgG, IgM e IgA normal. No proteïnúria, BJ negatiu.
- **No mielograma, no seriada òssia**

# GMSI - cas 2



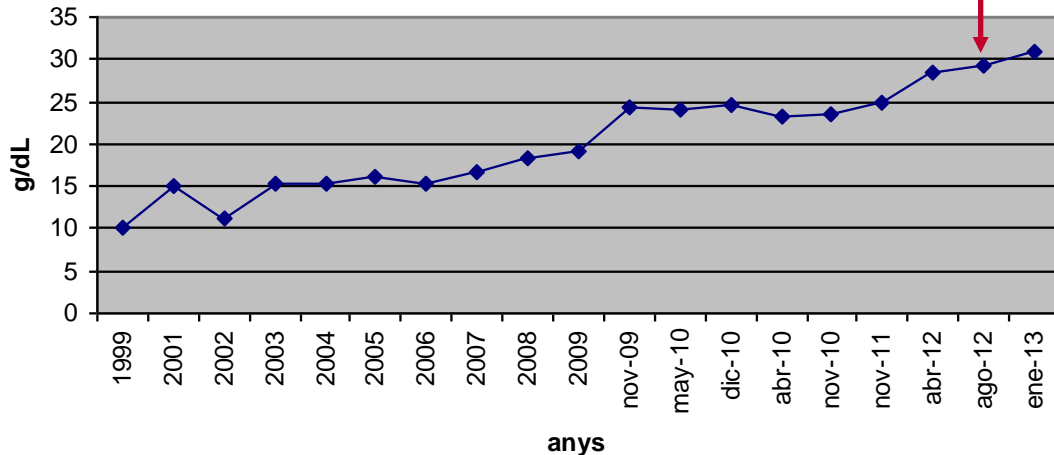
*II Jornada d'Atenció Compartida en Oncologia i Hematologia*

*Àrea Integral de Salut Barcelona Esquerra*

# GMSI - cas 2

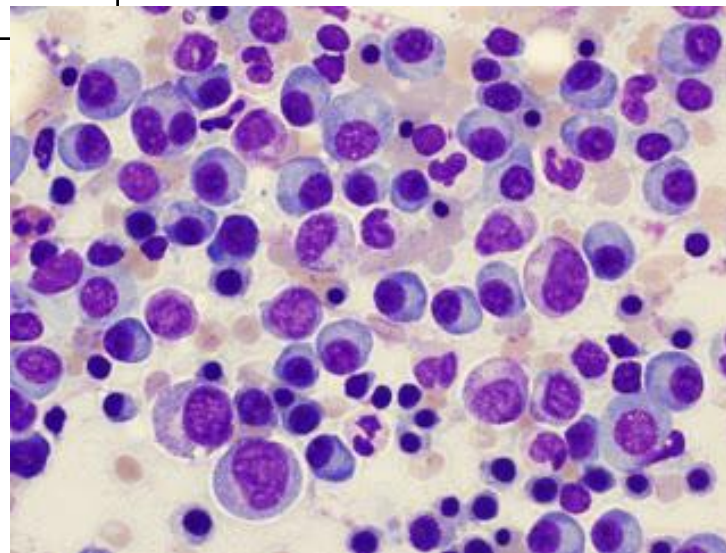
CM = 29.14 g/L  
Hb 11.5 g/dL, IgA + IgM DIS

Evolució CM



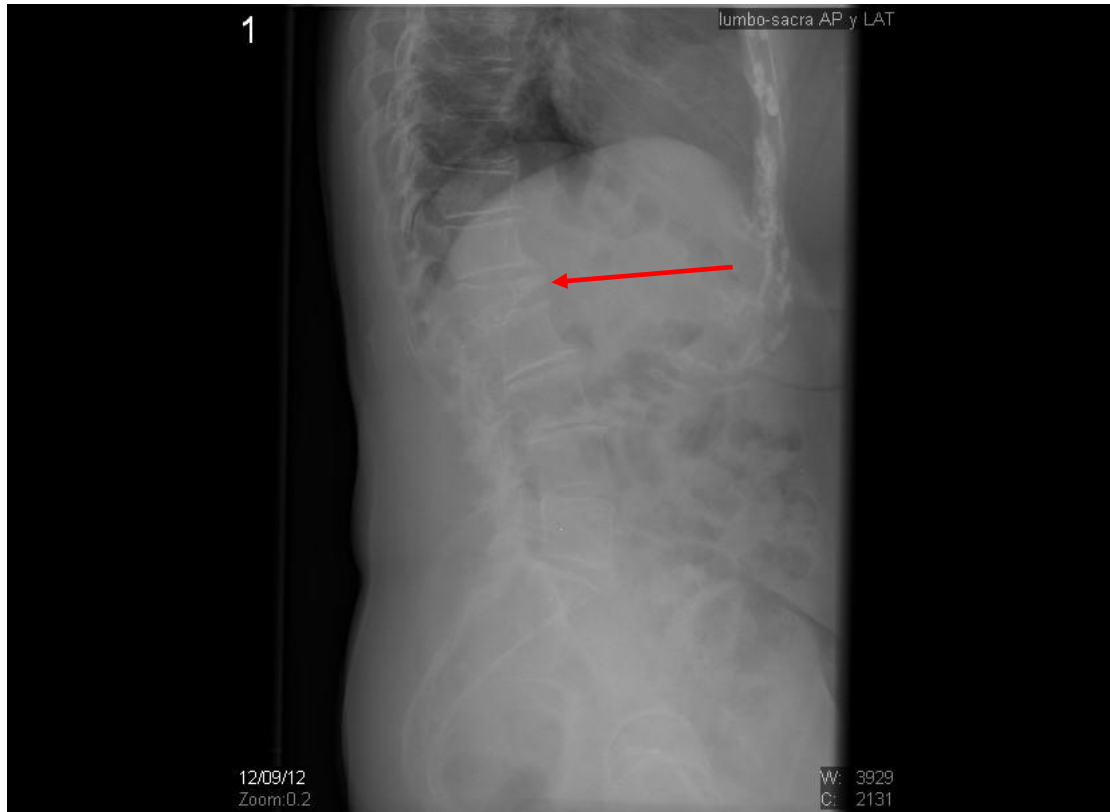
Es sol·licita Mielograma +  
Seriada òssia

Mielograma: 25% Plasmàtiques  
atípiques



# GMSI – cas 2

**S. òssia:** No lesions lítiques. Osteoporosi amb petits signes òssies degeneratius d'aspecte artrosi (formació d'osteòfits y pinçaments intervertebrals). Cos vertebral L1 amb imatge important de falca



## GMSI – cas 2

**A data Agost 2012 després de 13 anys del diagnòstic de GMSI evolució a Mieloma Quiescent:**

- CM > 30 g/L  
i / o
- C. Plasmàtiques  $\geq 10\%$
- No dany orgànic (Hb: 11,6 g/dl), resta normal.

Controls evolutius més freqüents segons clínica i analítica

# GMSI – cas 3

## Home 75 anys

- Controlat anualment per M.I per GMSI coneguda des de el 2005 estable fins a la data.
- Remés de forma urgent des de URG per progressió a Mieloma:
  - Mal estat general + dolors generalitzats
  - Aparició anèmia severa amb Hb 7 g/dL, VCM: 77



Estudi Gammapatia  
.-Analítica complerta  
.-Mielograma  
.-Seriada Òssia

# GMSI – cas 3

## Home 75 anys

- **Analítica complerta**

- .- Hb: 7.5 g/dl, VCM: 77, perfil fèrric ferropènia
- .- Elevació AST, ALT, Bilirubina
- .- Funció renal N, beta-2-microglo N, Calci, fosfat N
- .- Component monoclonal en sang sense canvis respecte previ
- .- Orina 24 hores normal



Estudi Anèmia ferropènica

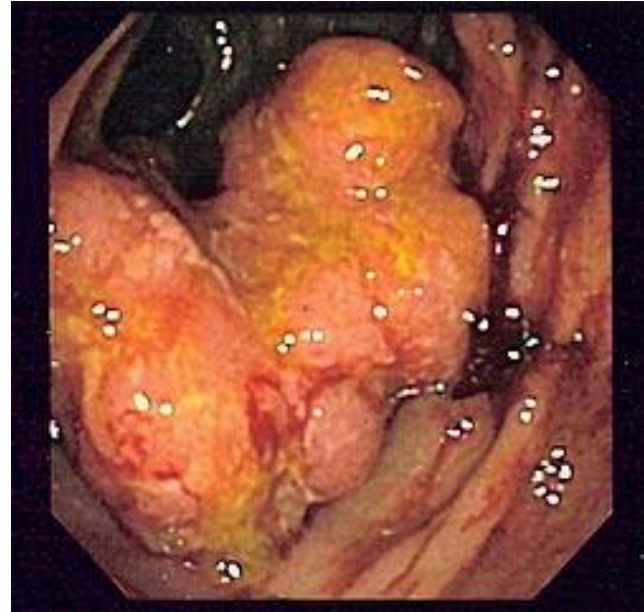
- .-Colonoscòpia / gastroscòpia
- .-Eco abdominal

# GMSI – cas 3

**Home 75 anys**

**Colonoscòpia:** Neo de colon

**Ecografia Abdominal:** Metàstasis hepàtiques

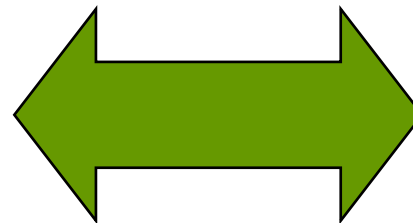




**BANC DE SANG  
I TEIXITS**



**Capiro Sagrat Cor**  
Hospital Universitari



**CONSELL ADMINISTRACIÓ**

**DIRECCIÓ GERÈNCIA**

**DIRECCIÓ ADJUNT A GERÈNCIA**

**COMUNICACIÓ**

**COORDINACIÓ ASSOCIACIONS**

**ÀREES CORPORATIVES**

Qualitat  
Control de Gestió  
Projectes i Innovació

**DIRECCIONS CORPORATIVES**

Econòmicofinancera  
Persones i Valors  
Màrqueting  
Serveis Generals  
Tecnologies de la Informació i de la Comunicació

**DIRECCIONS TERRITORIALS**

VH / Clínic  
Bellvitge  
Badalona  
Sant Pau  
Catalunya Central  
Lleida  
Girona  
Tarragona / Terres de l'Ebre

**DIVISIONS D'ACTIVITAT**

**DIVISIÓ DE LA SANG**

Sang  
Progenitors  
Cordó  
Llet Materna  
Biobanc

**DIVISIÓ DE TEIXITS**

**DIVISIÓ TERÀPIES AVANÇADES**

**DIVISIÓ COAG. CONGÈNITES**

**DIVISIÓ DIAGNÒSTICA**

Immuno-hematologia  
Immuno-biologia

**Servei d'Hematologia i Hemoteràpia**

**Dra. Roser Nualart**  
**Dr. Sebastià Monzó**  
**Dr. Juan Tena**  
**Dra. Maricel Subirà**

**Àrea Compartida en Oncologia i Hematologia**  
**Àrea Integral de Salut Barcelona Esquerra**