



III Jornada d'Atenció Compartida en Oncologia i Hematologia

Àrea Integral de Salut Barcelona Esquerra

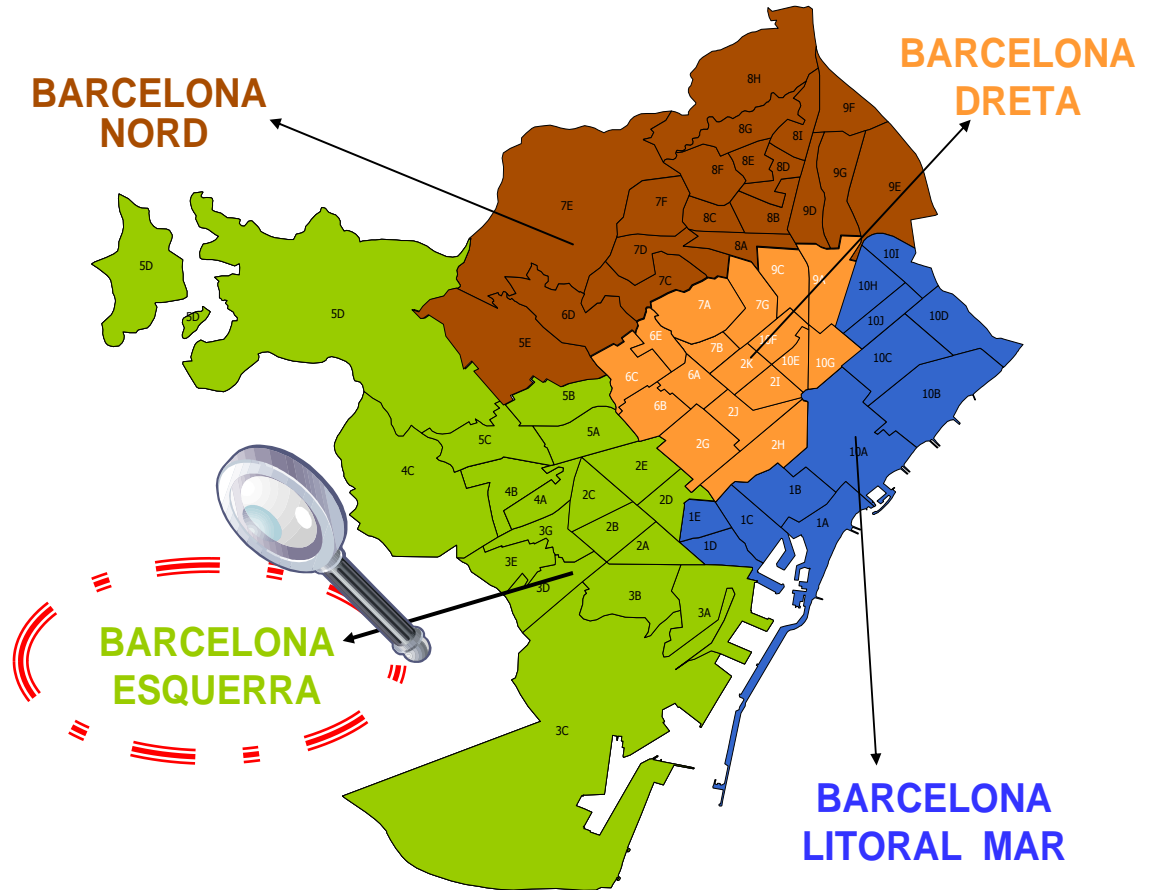
Mónica Gómez. Cap de l'Oficina Tècnica. AISBE
A. Urbano. Coordinador del Grup Clínic d'Oncologia i Hematologia. AISBE
Barcelona, 21 de Març de 2014

Jornada 13 desembre 2006 – Hospital Vall d'Hebron

Definició de les àrees d'atenció integral de salut a Barcelona Ciutat

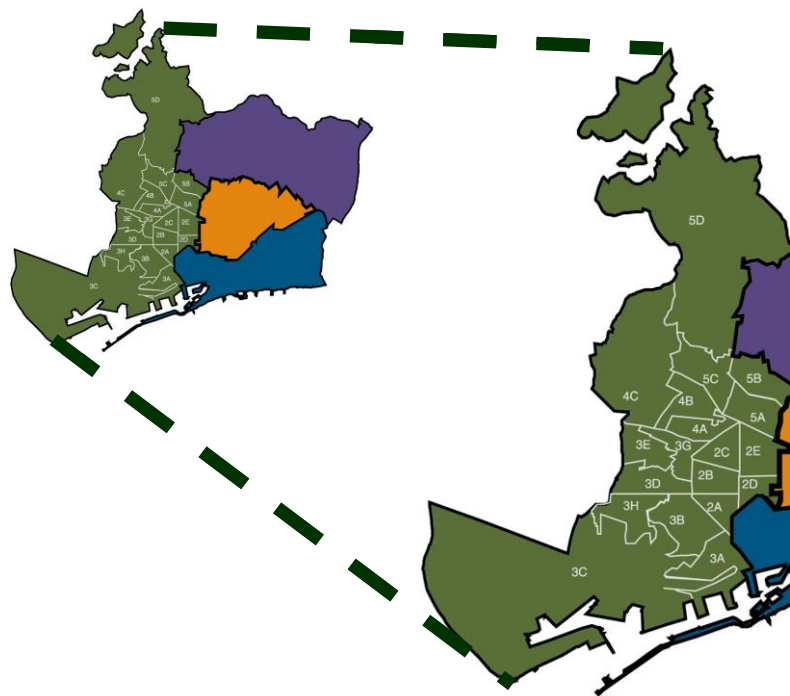
MISSIÓ

Oferir una atenció integral de salut, en un marc territorial, adreçat a la població mitjançant la coordinació efectiva de les entitats dels serveis de salut i els seus professionals



III Jornada d'Atenció Compartida en Oncologia i Hematologia
Àrea Integral de Salut Barcelona Esquerra

Barcelona Esquerra, una població de 524 mil habitants amb gran diversitat de proveïdors sanitaris



ABS

19

Districtes
municipals

4

PRINCIPALS PROVEÏDORS

Atenció Primària: ICS, CAPSE, EAP Poble Sec i EAP Sarrià-Vallplasa

Atenció Hospitalària: H. Clínic, H. Sant Joan de Dèu, H. Sagrat Cor i H. Plató

Salut Mental i addiccions: H. Clínic, H. Sant Joan de Dèu SSM, H. Sant Pere Claver; Associació Centre Higiene Mental Les Corts, ASPB

Atenció Sociosanitària: Centres Blauclínic, Pere Virgili, Clínica Sant Antoni de Barcelona, H. Duran i Reinalds..

Prop del 31% del total de la població de BCN: 524.395 habitants

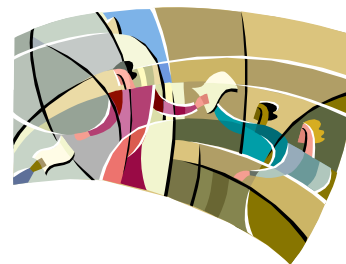
III Jornada d'Atenció Compartida en Oncologia i Hematologia
Àrea Integral de Salut Barcelona Esquerra

Un sistema organitzatiu compartit l'eix central del qual són els professionals...



Més de 150 reunions anuals implicant prop de 400 professionals

Comitè Operatiu de Farmàcia
Comitè Operatiu de salut mental i addiccions
Comitè Operatiu de Vigilància Epidemiològica
Comitè Operatiu Urgències i Emergències
Grup Clínic d'Infeccions de Transmissió Sexual
Grup Clínic d'Al·lèrgia
Grup Clínic d'Atenció al malalt crònic DM
Grup Clínic de Cardiologia
Grup Clínic de Cirurgia General
Grup Clínic de Cirurgia Vasculard
Grup Clínic de Clínica del Dolor
Grup Clínic de Dermatologia
Grup Clínic de Digestiu
Grup Clínic de Medicina Tropical
Grup Clínic de Neumologia
Grup Clínic de Neurologia
Grup Clínic d'Endocrinologia
Grup Clínic d'Oncologia i Hematologia
Subgrup de Treball de Càncer de mama (Grup Clínic d'Oncologia i Hematologia)
Subgrup de Treball de Cures Pal·liatives (Grup Clínic d'Oncologia i Hematologia)
Grup de Treball d'Accessibilitat
Grup de treball de Aparell Locomotor
Grup de treball de nafres
Grup de treball de Oftalmologia
Grup de Treball Tècnic AISBE



III Jornada d'Atenció Compartida en Oncologia i Hematologia
Àrea Integral de Salut Barcelona Esquerra



<http://www.ais-bcn.cat>

Generalitat de Catalunya
www.gencat.cat

Barcelona Observatori de Tendències de Serveis de Salut

Inici > Àrees Integrals de Salut > Àrees Integrals de Salut (AIS) > AIS Barcelona Esquerra

AIS Barcelona Esquerra

PROJECTE. ÀREA INTEGRAL DE SALUT BARCELONA ESQUERRA

En una ciutat com Barcelona, degut en part a la diversitat de proveïdors i entitats que presten serveis a la població, ens trobem amb un dèficit permanent de coordinació i de seguiment del pacient un cop ha entrat en el sistema. Aquest entorn justifica el sorgiment de les **Àrees d'Atenció Integral de Salut (AIS)**, un projecte del Consorci Sanitari de Barcelona i dels proveïdors sanitaris del territori, el principal objectiu del qual és millorar l'assistència sanitària a Barcelona Ciutat.

Les AIS, definides en el marc d'unes jornades interinstitucionals, al desembre 2006, amb la presència i consens de les principals autoritats i agents sanitàries, són quatre: Nord, Esquerra, Dreta i Litoral. **El nostre és el projecte de Barcelona Esquerra** i la nostra missió és oferir una atenció integral de salut, en el marc territorial de Barcelona Esquerra, adreçat a la població a través de la coordinació efectiva de les entitats dels serveis de salut i dels seus professionals.

El territori

Situació - ABS

Dades bàsiques

4 Districtes municipals:

- Sants-Montjuïc
- Les Corts
- Sarrià-Sant Gervasi
- Eixample

Superfície: 45,08 km²
Habitants (RCA 2011): 540.725 (32% del total de Barcelona ciutat)
Densitat de població: 11.995 habitants/km²

La població actual

AIS BARCELONA ESQUERRA. RCA 2011. Sexe i grups d'edat				
HOMES				
0-14	15-64	>65	TOTAL	
33.990	175.725	44.389	254.104	
DONES				
0-14	15-64	>65	TOTAL	
32.304	186.400	67.917	286.621	

Destaquem

- Pròximes jornades i cursos a Barcelona Esquerra
- Consells per a pacients
- Documentació clínica
- Grups de treball
- Gestió
- Àrea d'AIS Barcelona Dreta
- Àrea d'AIS Barcelona Litoral Mar

Usuari: esquerra / Clau: cais03

III Jornada d'Atenció Compartida en Oncologia i Hematologia
Àrea Integral de Salut Barcelona Esquerra

PROGRAMA

8:30 BENVINGUDA

8:45 INTRODUCCIÓ A LES HEMOPATIES MALIGNES

Dr. A. Urbano. Coordinador del Grup Clínic d'Oncologia i Hematologia AISBE i Director de l'Institut Clínic de Malalties Hemato-Oncològiques de l'Hospital Clínic.

9:15 TAULA 1. SÍNDROMES LIMFOPROLIFERATIUS CRÒNICS

Dra. Marielo González. Metge de Família. CAP Via Roma, ICS.

Dr. Julio Delgado, Hematòleg. Servei d'Hematologia de l'Hospital Clínic

Sra. M^a Mar Álvarez, Infermera. Institut Clínic de Malalties Hemato-Oncològiques de l'Hospital Clínic.

Sra. Maria José Torres, Infermera. CAP Adrià, ICS.

11:00 PAUSA I CAFÈ

11:30 TAULA 2. LIMFOMES

Dra. Núria Gimferrer, Metge de Família. CAP Borrell. Capse

Dr. Juan Tena, Hematòleg. Servei d'hematologia i hemoteràpia, Hospital Sagrat Cor.

Dr. Albert Tuca, Oncòleg. Cap de l'Unitat de Cures de Suport i Pal·liatius. Institut Clínic de Malalties Hemato-Oncològiques de l'Hospital Clínic.

Dr. Joan Carles Julià, Oncòleg Radioteràpic. Servei d'Oncologia i Radioteràpia, Hospital Plató.

14:00 CLOENDA

III Jornada d'Atenció Compartida en Oncologia i Hematologia
Àrea Integral de Salut Barcelona Esquerra