



II Jornada de Actualización
en Infección por VIH para
Atención Primaria

CAPSE Les Corts
Casanova
Comte Borrell

Papel de la Atención Primaria en el VIH

Ethel Sequeira Aymar
Médico de Familia
CAPSE Casanova
Miembro de la UCC

El 60% de las mujeres diagnosticadas de VIH en España son inmigrantes

• Los latinoamericanos son, tras los gays, el grupo de población más afectado por el virus

EMILIO DE BENITO | Madrid | 15 OCT 2014 - 14:01 CEST

Archivado en: VIH SIDA | Enfermedades infecciosas | ETS | Enfermedades | Medicina | Ciencia | Salud



Toni Poveda, presidente de Cesida, recalca otro aspecto: el 48% de los diagnósticos se consideran tardíos; es decir, se realizan cuando la persona ya muestra síntomas de deterioro en su sistema inmunitario. La necesidad de hacerse la prueba es clara. López-Bernaldo apunta a que de las 150.000 personas con VIH que hay en España, una quinta parte, unas 30.000, no lo saben. “Ellos son los responsables de que se mantenga la epidemia en España”, afirma. Ello se debe a que, una vez diagnosticado el VIH, las recomendaciones son que se empiece a medicar lo antes posible. Con ello se detiene la progresión del virus, se impide el daño en el sistema inmunitario, pero, además, cada vez hay más estudios que apuntan a que las personas que siguen bien el tratamiento y consiguen lo que se llama un estado de indetectables (que la concentración de virus en su sangre sea tan baja que, aunque nunca desaparece, no se detecta con un análisis sencillo) no resultan infectivas.

El médico del Gregorio Marañón señaló que quizá haya que cambiar los protocolos, y ofrecer la prueba a todo el que acude al sistema sanitario. El Centro de Control de Enfermedades de EE UU (CDC) recomienda que se haga un cribado universal -hacerle la prueba a toda la población que haya tenido actividad sexual “en los últimos 70 años”- si la tasa de diagnósticos supera el uno por cada mil pruebas. “En urgencias del hospital Ramón y Cajal de Madrid, por poner un ejemplo, la tasa es de cuatro cada mil; entre varones, del 6,8 cada mil, y en inmigrantes del 7,5 cada mil”, señaló López-Bernaldo de

Plan Multisectorial frente a la infección por VIH y el sida España 2008-2012

La atención primaria es un dispositivo privilegiado de amplia cobertura para detectar precozmente conductas de riesgo y casos de infección por VIH

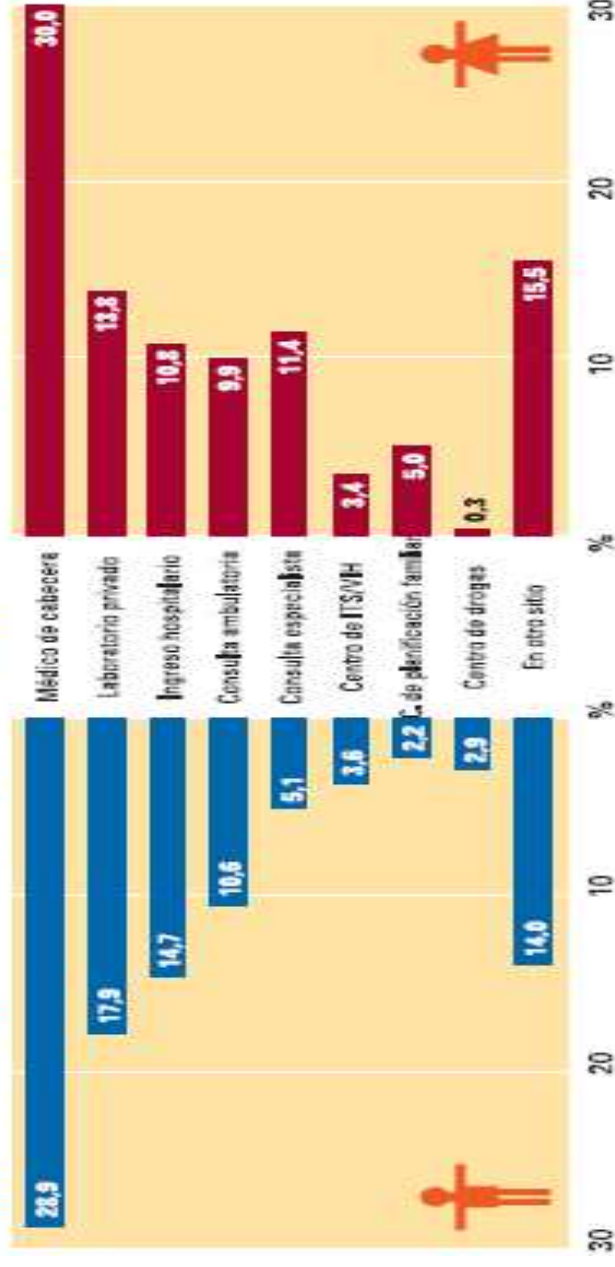
La historia clínica debe detectar prácticas de riesgo en personas que acuden a consulta por otros motivos, por lo que los servicios de atención primaria son un dispositivo privilegiado de amplia cobertura para detectar precozmente conductas de riesgo y casos de infección por VIH¹⁶¹, y para modificar eficazmente las actitudes y las conductas hacia la adopción de prácticas sexuales más seguras.

La atención primaria es el recurso sanitario que elige casi un tercio de la población para hacerse la prueba diagnóstica del VIH¹⁶², por lo que deben intensificarse las medidas para sensibilizar a los profesionales sanitarios y aumentar su implicación a la hora de normalizarla y ofertarla. En la actualidad se pierden multitud de oportunidades para la prevención y el diagnóstico precoz en los servicios primarios de salud, con los que entran en contacto jóvenes, inmigrantes y otros que habitualmente no acuden a otros proveedores.

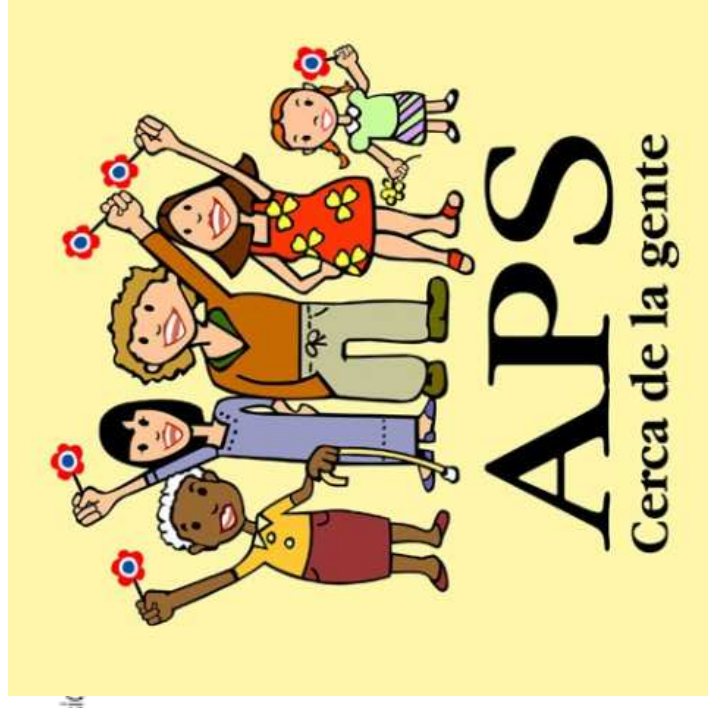
¹⁶¹ Plan de actuaciones frente al VIH-SIDA en la Comunidad de Madrid 2005-2007. Salud Madrid/ Dirección General de Salud Pública y Alimentación. Comunidad de Madrid, 2005.

¹⁶² Instituto Nacional de Estadística / Secretaría del Plan Nacional sobre el Sida. Encuesta de Salud y Hábitos Sexuales, España, 2003. Instituto Nacional de Estadística, Madrid, 2006.

Figura III.7.4 Lugar de realización de la última prueba del VIH según sexo



Población: personas de 18 a 49 años que alguna vez se han realizado la prueba del VIH excluyendo las que se realizaron por donación



Tendències per al període 2001-2012

La taxa de diagnòstics de VIH per 100.000 habitants s'ha mantingut estable durant el període 2001-2012, passant de 11,7 (739 casos) a 10,7 (772 casos).

Les tendències quant a la via de transmissió:

- el nombre de casos en homes que tenen sexe amb homes ha incrementat un 131%, passant de 198 casos al 2001 a 459 casos al 2012.
- el nombre de casos en homes heterosexuais ha disminuït un 39%, passant de 194 casos al 2001 a 118 casos al 2012.
- el nombre de casos en dones heterosexuais ha disminuït un 44%, passant de 118 casos al 2001 a 66 casos al 2012.
- el nombre de casos en UDVP ha disminuït un 69%, passant de 167 casos al 2001 a 44 casos al 2012.

Fig.2

Pacientes activos, nuevos y tratados (semestral)

Growing number of HIV infected patients

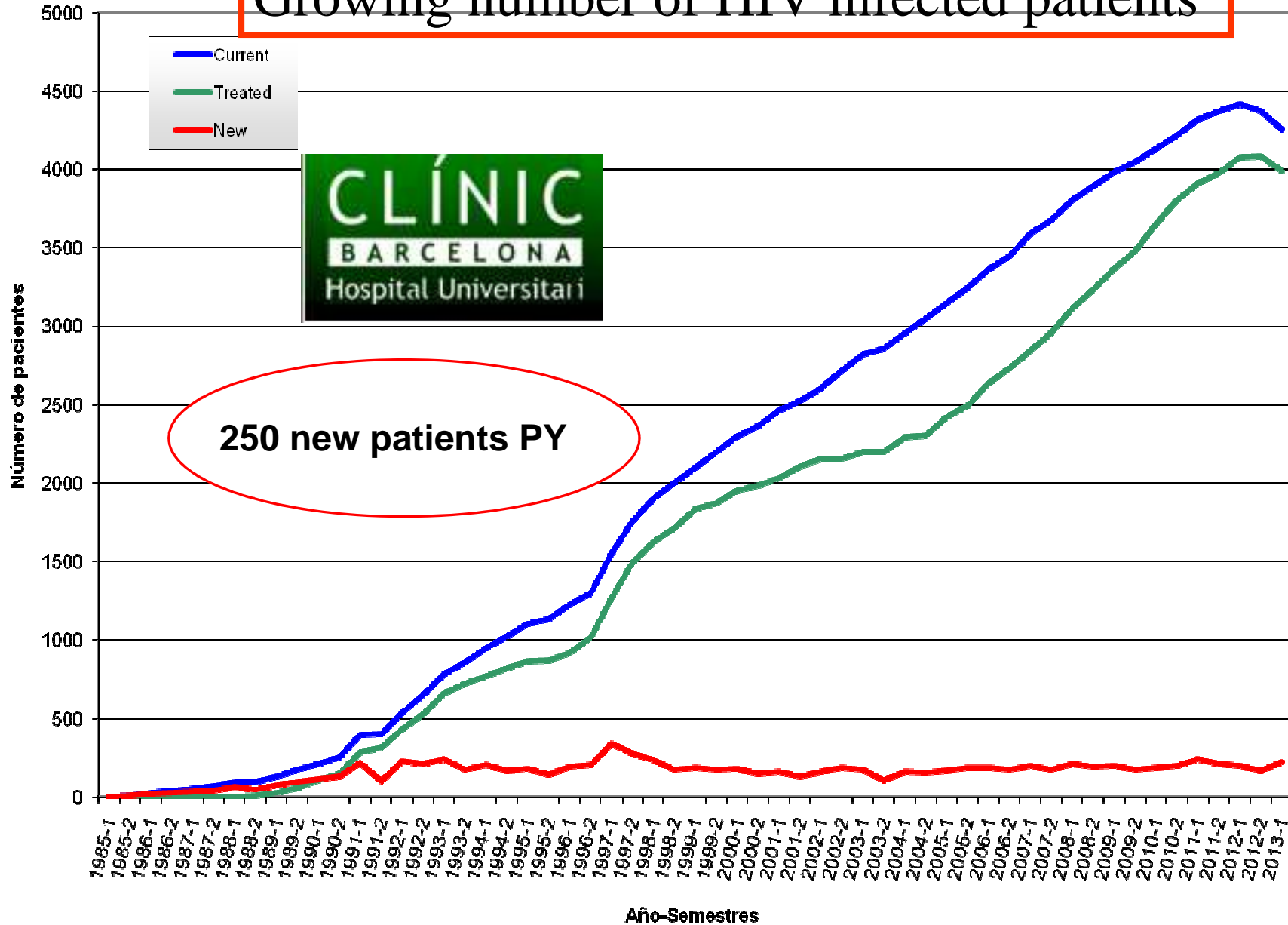


Figura 4. Evolució dels diagnòstics de VIH segons via de transmissió. Catalunya 2001-2013

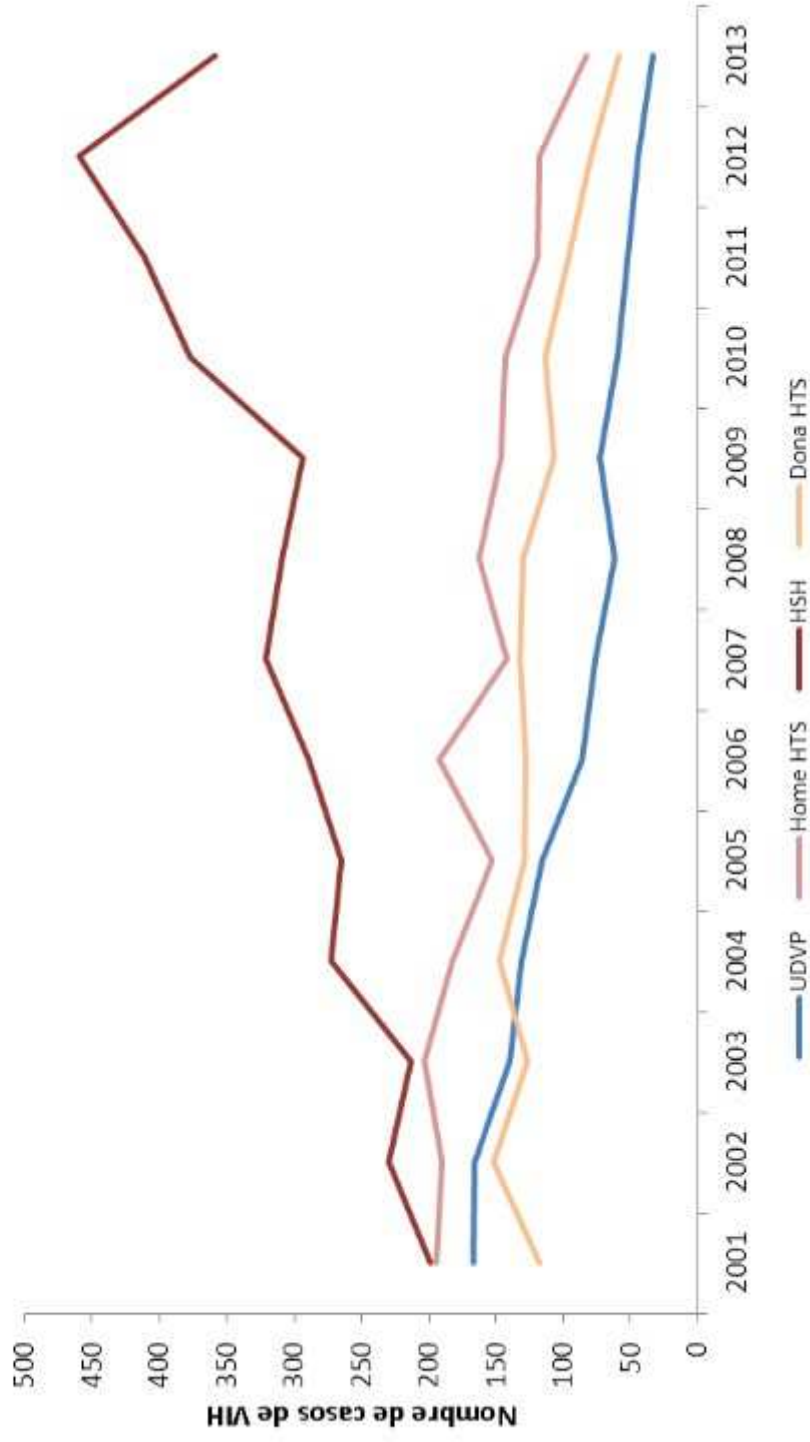


Figura 6. Distribució dels diagnòstics d'infecció per VIH segons sexe i grup d'edat, 2013

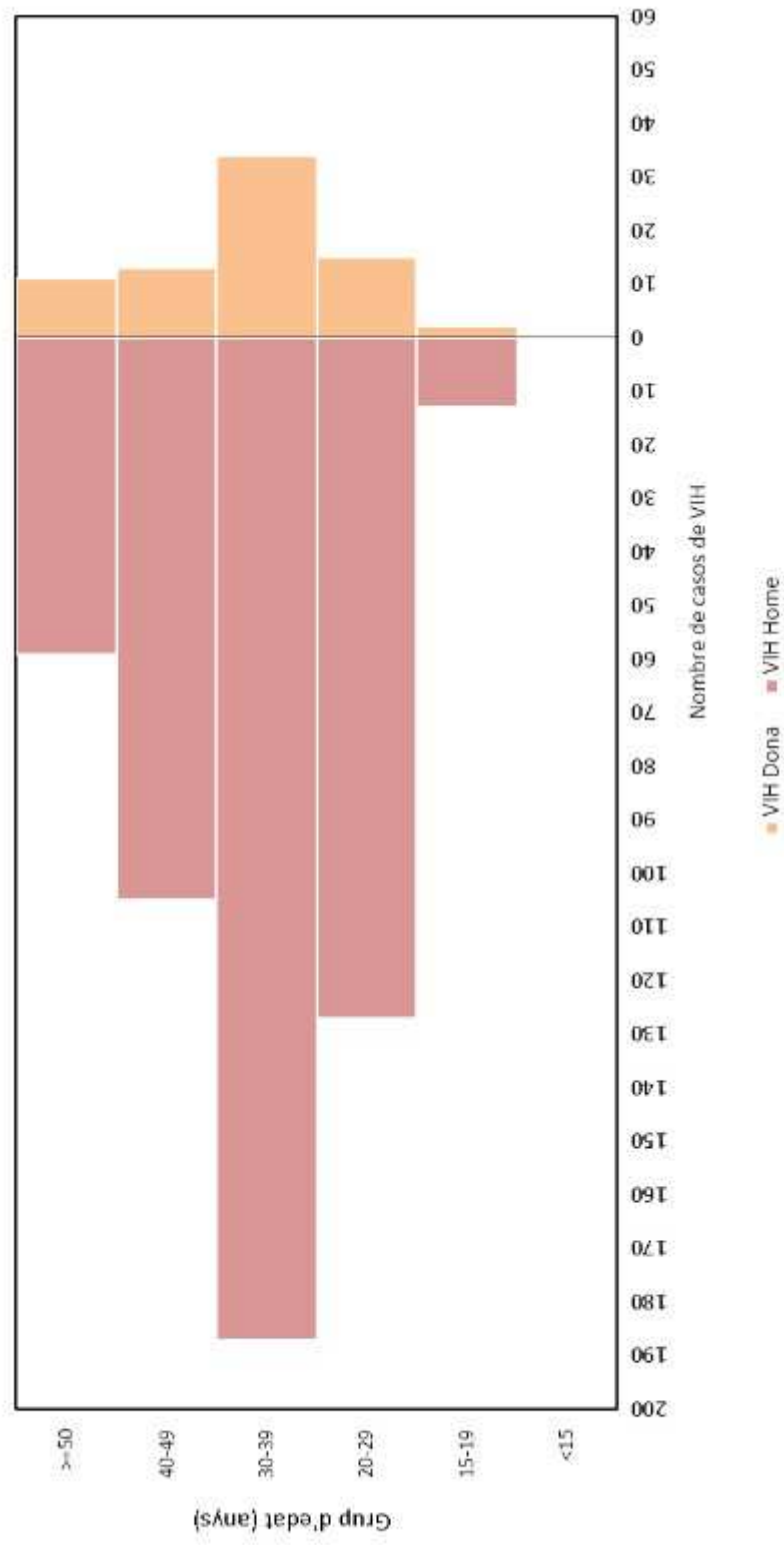


Figura 7. Evolució dels diagnòstics de VIH segons origen. Catalunya, 2001-2013

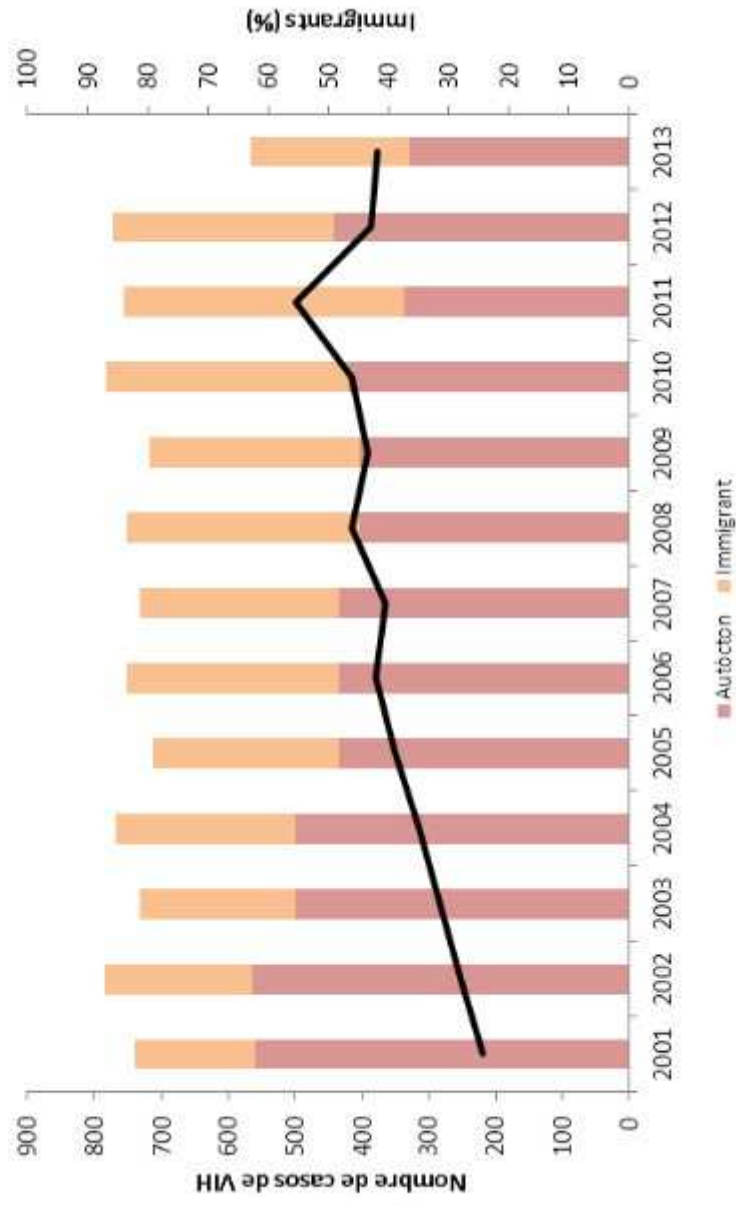
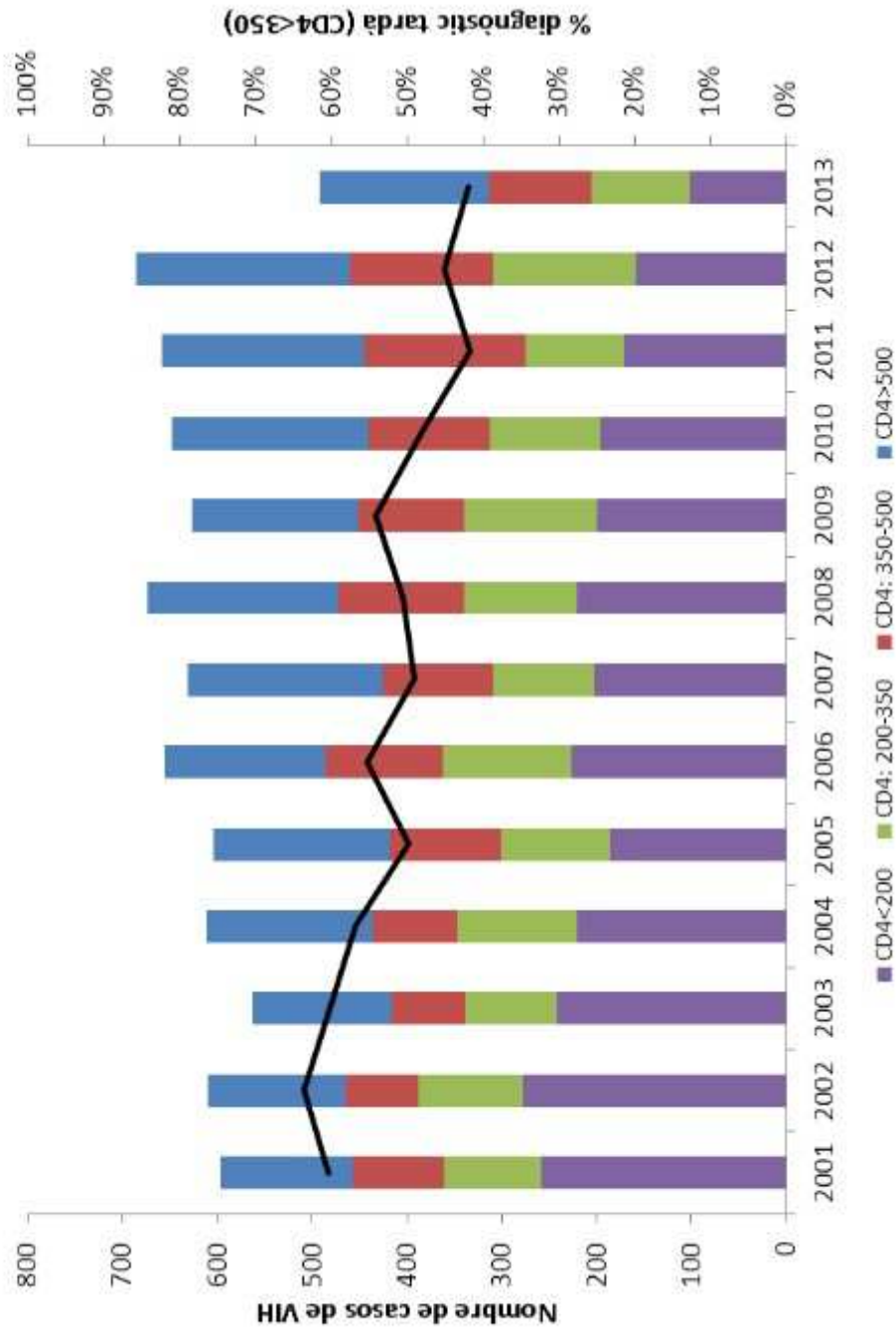


Figura 9. Evolució del recompte de CD4 al moment del diagnòstic de VIH i percentatge de diagnòstic tardà. Catalunya, 2001-2013



Chronic Conditions: The Health Care Challenge of the 21st Century

G L O B A L R E P O R T © World Health Organization 2002

CHRONIC CONDITIONS are health problems that require ongoing management over a period of years or decades. Considered from this perspective, “chronic conditions” cover an enormously broad category of what could appear on the surface as disparate health concerns. However, persistent communicable (e.g., HIV/AIDS) and noncommunicable diseases (e.g., cardiovascular disease, cancer, and diabetes), certain mental disorders (e.g., depression and schizophrenia), and ongoing impairments in

FUNDACIÓ
CLÍNIC
BARCELONA



Calendario de Eventos



Contactar con los autores



Interacciones



Guías TARV



Enlaces



Programas



Prólogo



Multimedia



Quiénes somos



Aviso Legal



Patrocinio Científico



Patrocinio Científico



Patrocinio Científico



GRUPO DE ESTUDIO DE SIDA - GEIASC

Patrocinio Científico

Papel de Atención Primaria(AP)

- La OMS recomienda implicación de todos los niveles asistenciales:
 - Testing
 - Counselling
 - Seguimiento
- No hay consenso en la integración de AP
- Los estudios coste-efectividad son ampliamente favorables a AP

Atención primaria

Accesibilidad
Programas multidisciplinares
Intervenciones home-based
PAPPS
Co-morbilidades
Telemedicina

Visitas alto nivel técnico
Optimizar terapias hospitalarias
Reducción de costes
Telemedicina

Atención hospitalaria

**U
C
C**

Empowerment
Normalizar enfermedad
Desestigmatizar
Ahorro tiempo
Telemedicina

Paciente

Unidad de Cuidado Compartido

- Implicación del MF y enfermería
- Oportunidad de:
 - Detección de otras patologías
 - Aplicación de las actividades preventivas
 - Mejor control de patologías crónicas
 - Consulta de patología menor en una misma visita
 - Valoración de posibles interacciones farmacológicas

**VIH
ITS**

SIGUENOS EN:
facebook.com/bcncheckpoint 

El VIH y otras ITS están incrementando.
Además, se han reportado diversos brotes de
hepatitis C y linfogranuloma venéreo (LGV),
especialmente entre hombres VIH positivos

¡Házte controles con regularidad!

bcn checkpoint
VIH-SIDA-ITS-SEXUALIDAD-HOMBRES-SALUD


Infórmate y pide cita al:
933 182 056
www.bcncheckpoint.com

Canta Borrell, 144-146 (Metro: Urgell) 08015 Barcelona

Soposte a AP



El futuro

- Incremento de pacientes en TARGA
- Colapso hospitales
- Presión para derivar a AP 
- Envejecimiento población
- Co-morbilidades
- Necesidad de planificación
- Formación

UCC



Enfermedades indicadoras de infección por VIH:

Guía para la realización
de la prueba del VIH
a adultos en entornos
sanitarios



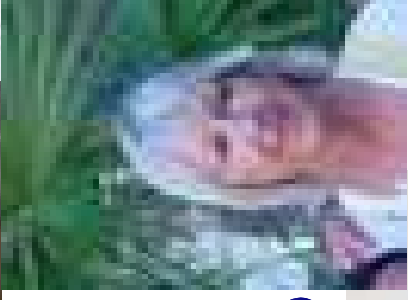
CAPs

Les Corts
Casanova
Comte Borrell



CAP Casanova, CAP Borrell y CAP les Corts presentan una población de nivel socioeconómico medio-alto y una moderada tasa de inmigrantes.

La creación de unidades multidisciplinarias entre Atención Primaria y Hospitalaria que desarrollan actividades docentes, asistenciales y de investigación potencia las herramientas de los profesionales de Atención Primaria en el campo del VIH



Muchas gracias

