

Barcelona
17 de Octubre
de 2014

Paula Clínic

**II Jornada
d'Actualització en la
Infecció pel VIH per
Atenció Primària**

Atenció Primària i VIH

**Raval Sud
1991-2014**

Unes dades...

l'ABS Raval Sud es un centre d' AP urbà, que atén a la població de l'antic barri conegut com "barri xino", situat en el districte de Cuitat Vella de Barcelona i d'un nivell socioeconòmic baix.

Registra major fecunditat (també en les dones joves), la incidència de tuberculosi és major, a l'igual que la mortalitat, essent menor l'esperança de vida que a la resta de Barcelona.

De la població atesa el 56% es immigrada



Unes dades...

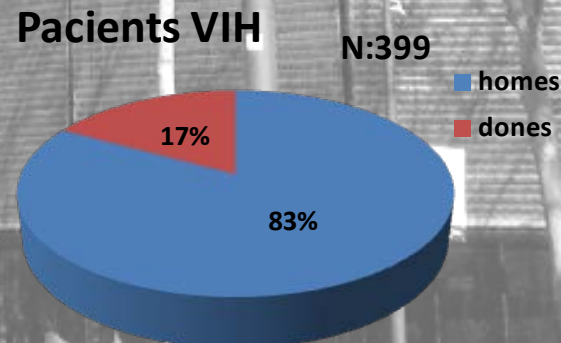


- El nostre districte(Ciutat Vella) presenta a data de 2012, 25 casos de SIDA i 70 casos de VIH, amb unes taxes d'incidència per 100,000 habitants de 18,5 i 53,59 respectivament. (1); representant les majors taxes de Barcelona.
- El nostre barri, El Raval, presenta a 31 de desembre de 2012, 15 casos de SIDA i 41 de VIH, amb una taxa d'incidència per 100,000 habitants de 30,1 i 82,3 respectivament; representant les majors taxes per barris a Barcelona.

ABS RAVAL SUD

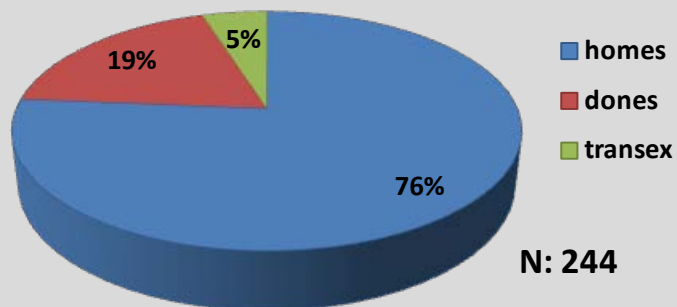
- Població assignada: 27.396
- Població atesa: 17533 (64%)
- Pacients VIH actius en el e-cap: 399 (2,3%)

Set 2013

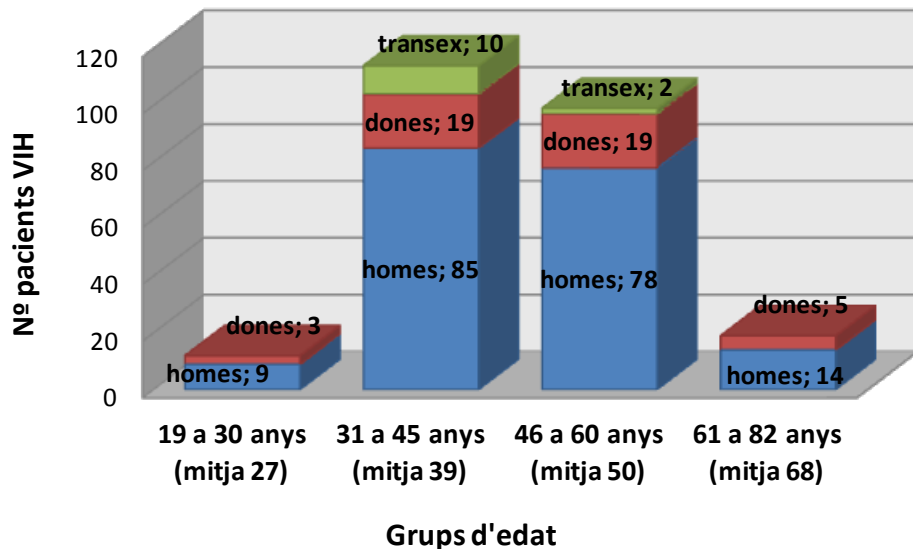


Pacients revisats 244 de 399

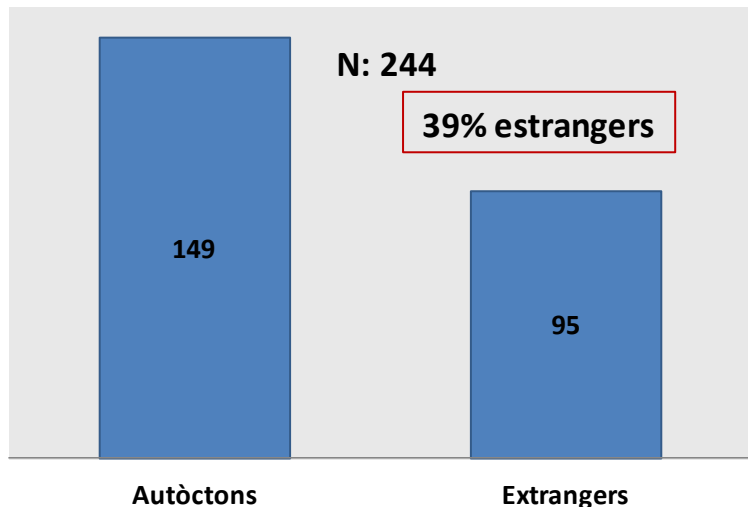
Pacients VIH revisats



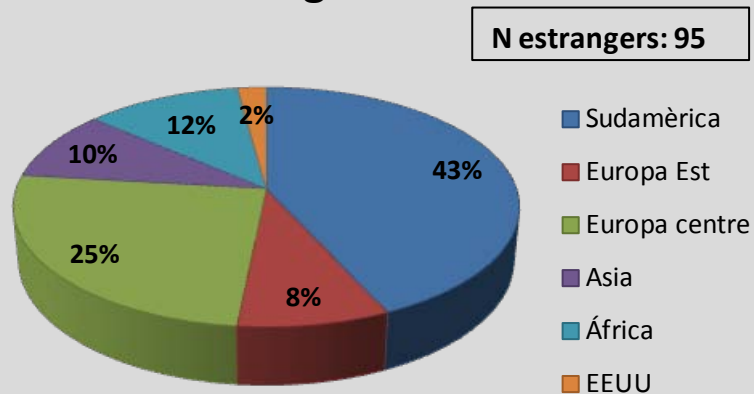
Distribució per edats



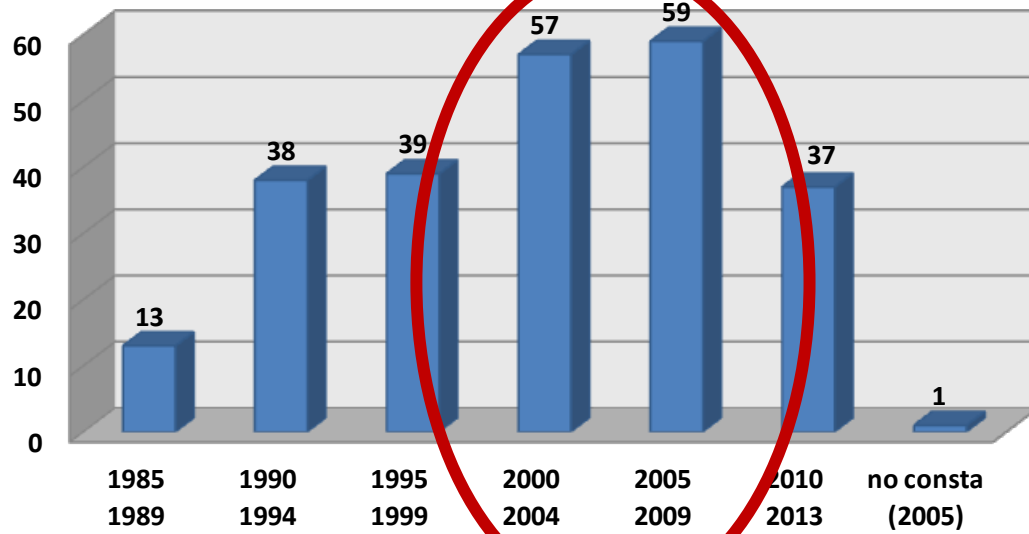
Nacionalitat



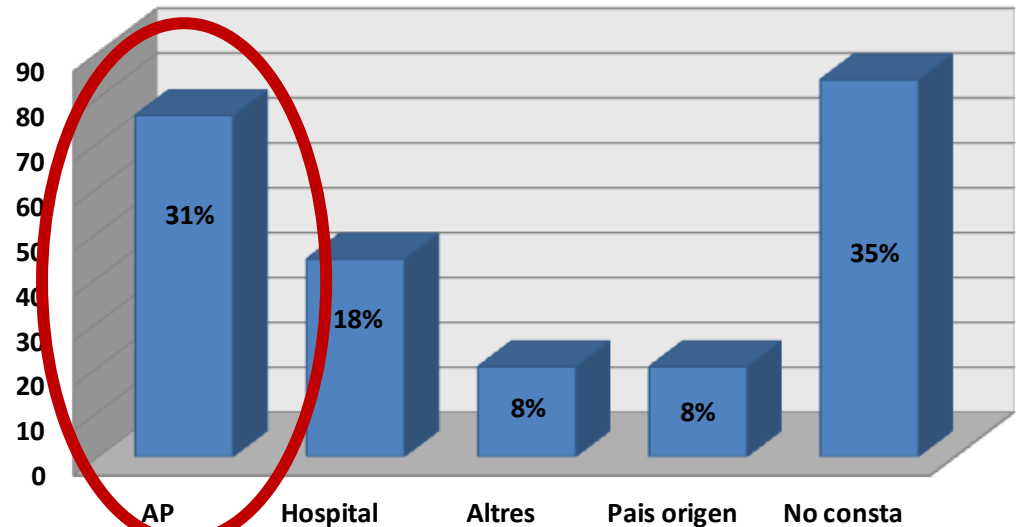
País d'origen

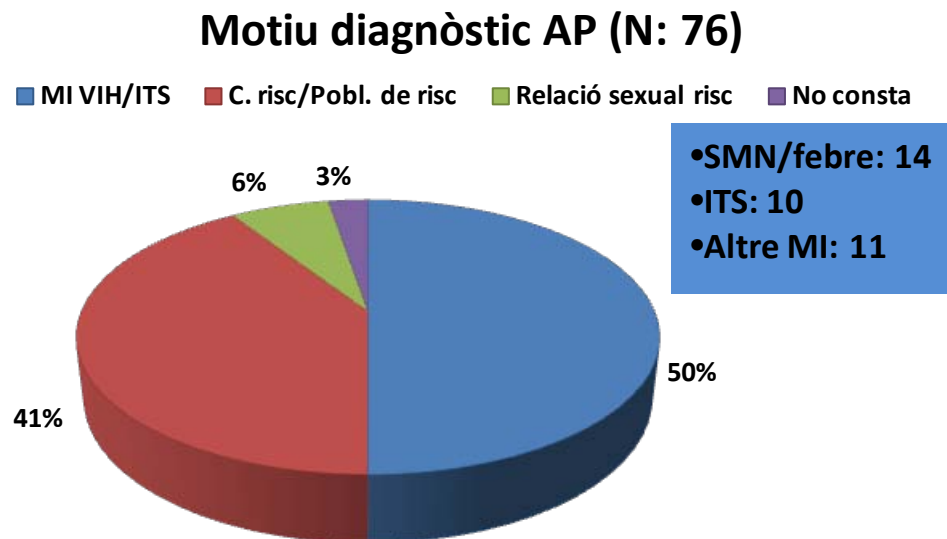
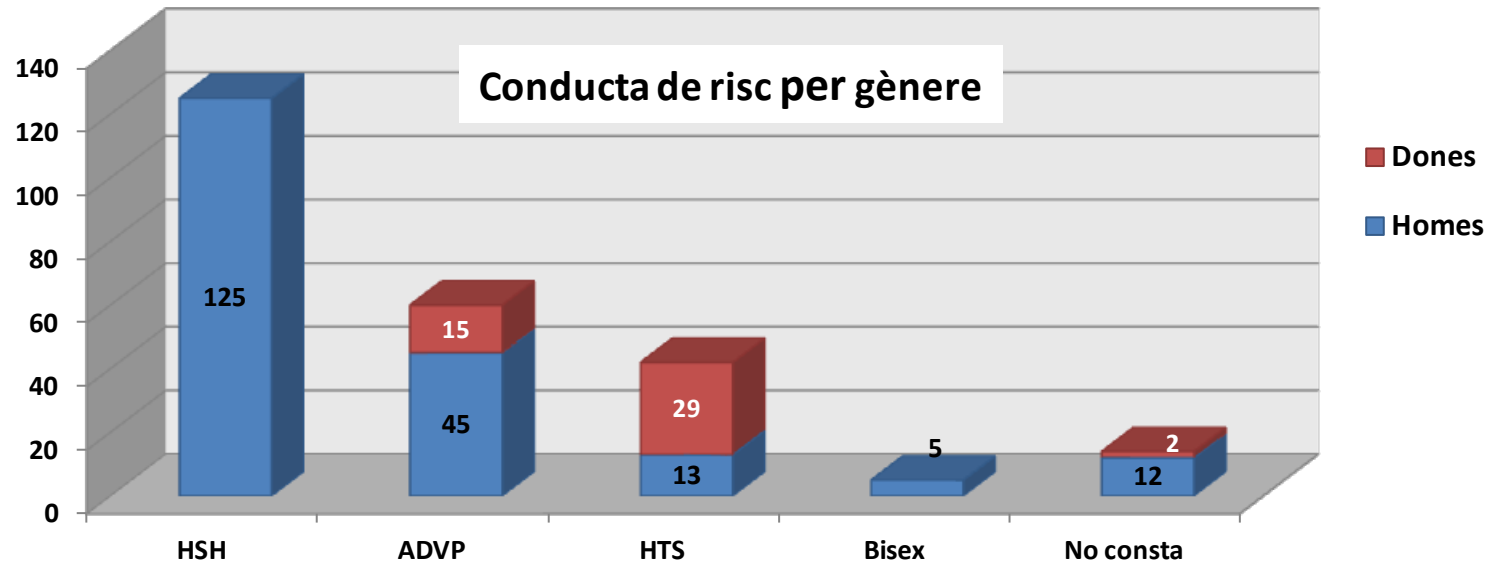


Any diagnòstic

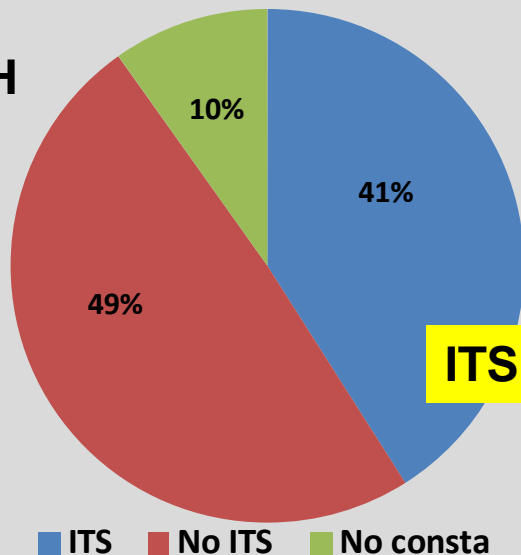


Lloc diagnòstic VIH





ITS i VIH



244 pacients VIH

•ITS: 100

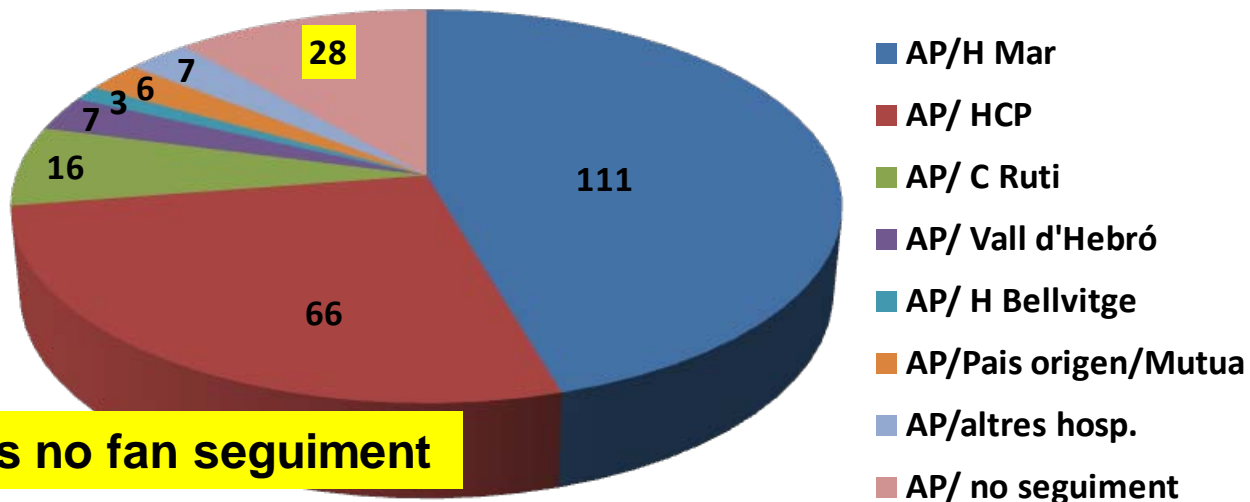
•No ITS: 120

•No consta: 24

ITS mes freqüents: Sífilis (50%) i Condilomes (35%)

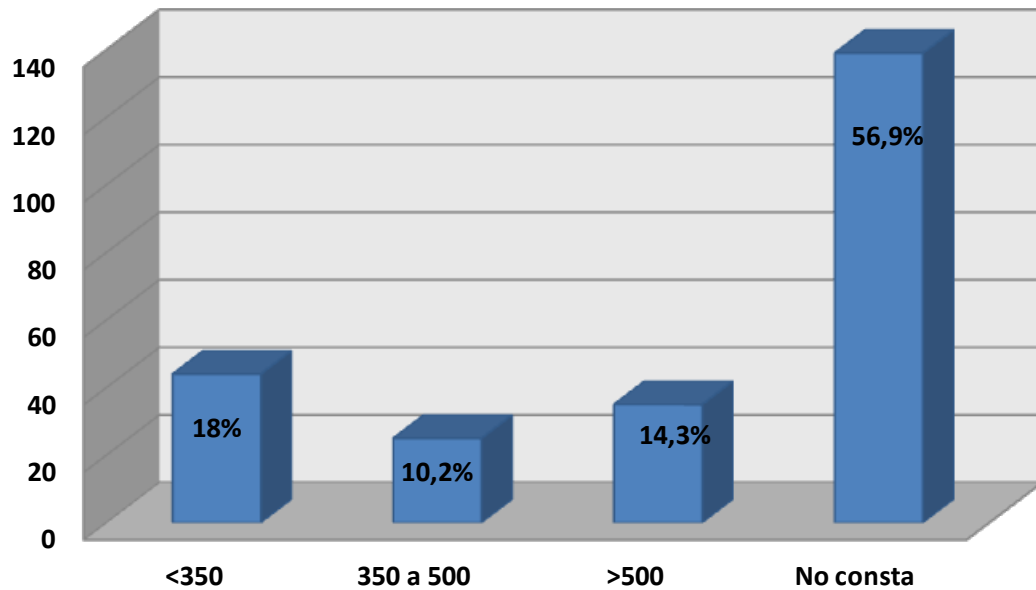
■ ITS ■ No ITS ■ No consta

SEGUIMENT

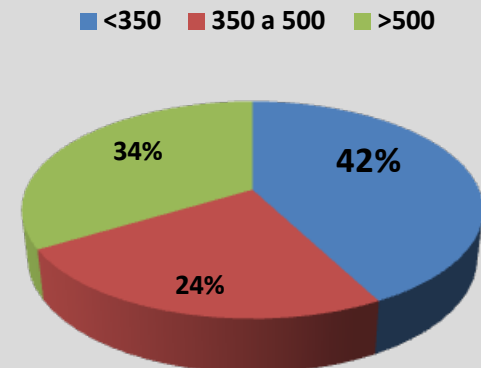


Un 11,5% dels pacients no fan seguiment

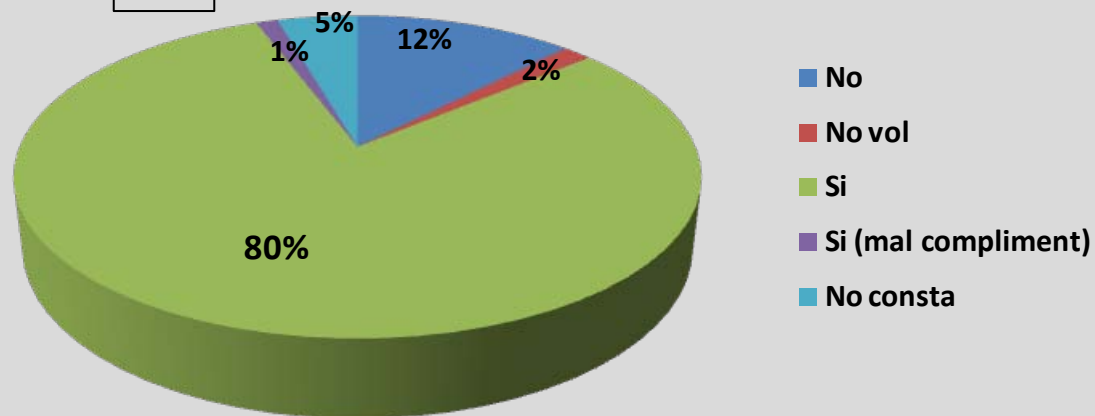
CD4 diagnòstic



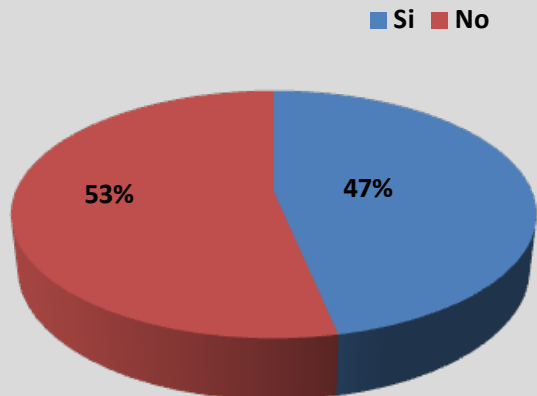
CD4 registrats



TAR

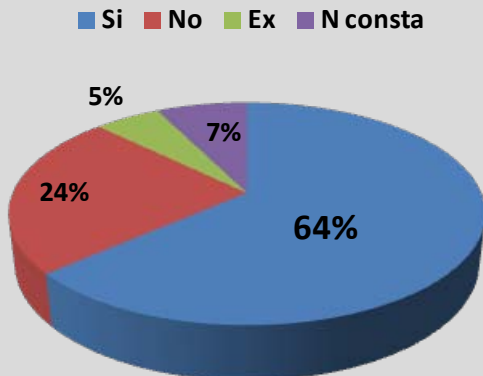


M. CRÒNICA

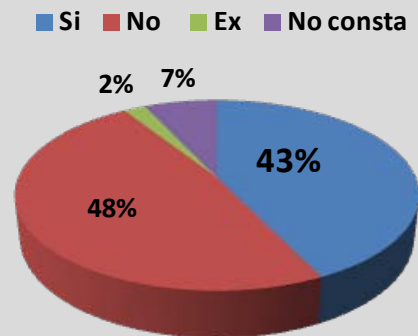


Dislipemia	32 (13%)
HTA	26 (10,6%)
Hepatopatia crònica	21(8,6%)
MPOC/Asma	21(8,6%)
DM	13 (5,3%)
Trans. Psiquiàtrics	16 (6,5%)
CI/Vascular	13 (5,3%)%)
I. Renal	16 (6,5%)

Tabac



Alcohol



2. Línies d'acció

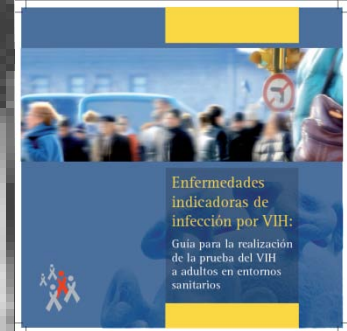
- 2.1. Reforçar els sistemes de vigilància epidemiològica, monitoratge i avaluació
- 2.2. Prevenir nous casos d'infecció pel VIH
- 2.3. Disminuir el retard en el diagnòstic de la infecció
- 2.4. Millorar l'assistència clínica de les persones VIH+
- 2.5. Monitorar les prestacions sanitàries per a persones afectades pel VIH
- 2.6. Adequar els serveis socio-sanitaris a les noves necessitats de les persones
- 2.7. Millorar l'atenció social de les persones afectades pel VIH/sida
- 2.8. Promoure l'abordatge de la reinserció laboral
- 2.9. Optimitzar les polítiques d'intervenció interdepartamental, comunitàries i locals
- 2.10. Lluitar contra l'estigmatització i la discriminació
- 2.11. Contribuir en les diferents línies de recerca
- 2.12. Fomentar la cooperació internacional
- 2.13. Millorar les estratègies de comunicació per situar la infecció pel VIH/sida en el debat públic
- 2.14. Millorar el grau de formació i informació de la població general, col·lectius vulnerables i dels/de les agents involucrats/involucrades en la prevenció del VIH i l'atenció a les persones afectades

Accions des d'Atenció Primària:

- **Prevenió de la infecció, sobretot fent incidència en aquells col·lectius de més risc: HSH, joves, immigrants...**
- **Disminuir el retard en el diagnòstic: recerca activa col·lectius de risc, test ràpid de diagnòstic...**
- **Millorar l'atenció clínica a les persones infectades pel VIH: Protocol/ Guies clíniques, formació...**
- **Millorar la coordinació entre els diferents serveis que intervenen en el seu seguiment, simplificar circuits, unificar protocols**
- **Afrontar l'atenció a la cronicitat dels pacients infectats pel VIH**

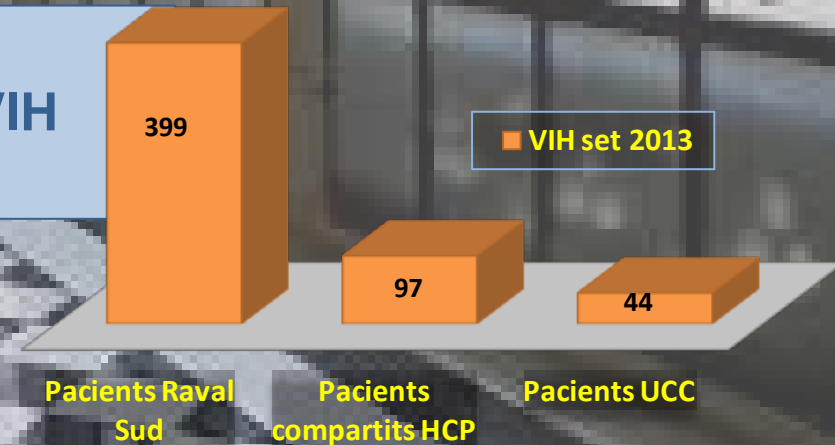
•Estratègies per millorar el diagnòstic del VIH:

•Participació en l'estudi sobre "Detecció precoç del VIH basat amb Malalties Indicadores (MI)", dins del programa: **The HIV in Europe Indicator Diseases Project**



•Estratègies per millorar la coordinació entre serveis:

•Unidad de Cuidado Compartido de pacientes estables con infección por VIH crónica: **UCC**



Document de coordinació entre Atenció Primària i l'Hospital del Mar per a l'atenció integral del pacient amb infecció pel VIH

Document de consens entre el Servei de Malalties Infeccioses del Hospital del Mar i Atenció Primària

- **Consensuar criteris de derivació i seguiment dels pacients infectats pel VIH**
- **Establir un sistema àgil de consultoria bidireccional**
- **Unificar/ establir protocols d'actuació basat en les guies consensuades en el "Plà Nacional sobre SIDA/GESIDA".**
- **Vacunació recomanada (INFOSIDA/CatSalut)**
- **Evitar les interaccions medicamentoses amb el TARGA**
- **Programes de formació: Noves teràpies, Interaccions medicamentoses, envelliment...**



RAVAL SUD
BARCELONA

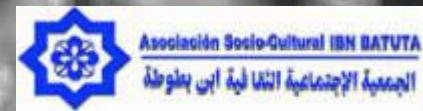
Treball amb la Comunitat:



Col·laboració amb la Fundació "Tot Raval": Plataforma de coordinació d'entitats institucions, empreses i persones del barri per a promocionar i millorar la qualitat de vida del barri.

Dins de la comissió

"Comissió de Salut Sexual i Reproductiva"





Raval Sud...”mes que un equip!”