



Pla cures d'infermeria en el pacient ostomitzat durant l'ingrés hospitalari. Educació sanitària.

Rosana Albertos DUI Hospital de Dia, Hospital Plató
26 febrer 2016. Centre Cívic Vil.la Florida



www.hospitalplato.com

De què parlarem?

1. Concepte d'ostomia
2. Classificació
3. Complicacions immediates
4. Dispositius col·lectors
5. **Pla de cures pacient ostomitzat**
6. **Educació sanitària**

“Intervenció quirúrgica que es realitza amb l'objectiu de crear una comunicació artificial entre una viscera, un òrgan o un conducte i la paret abdominal”

Classificació

	Tipus d'ostomia	Tipus d'efluent	Acció
Ostomies digestives	Ileostomia	Femtes líquides	Molt irritant
	Cecostomia	Femtes líquides	Molt irritant
	Colostomia Ascendent	Femtes líquides / semi líquides	Irritant
	Colostomia Transversa	Femtes semisòlides	Poc irritant
	Colostomia descendent	Femtes sòlides	No irritant
	Sigmoidostomia	Femtes sòlides	No irritant
Ostomies Urinàries	Nefrostomia	Orina	Irritant
	Ureterostomia	Orina	Irritant
	Cistostomia Tipus Bricker	Orina	Irritant

Complicacions immediates



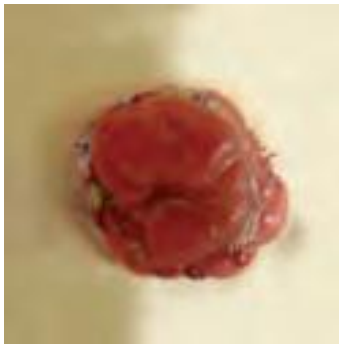
Dehiscència



Hemorràgia



Necrosi



Edema



Infecció

Dispositius col·lectors

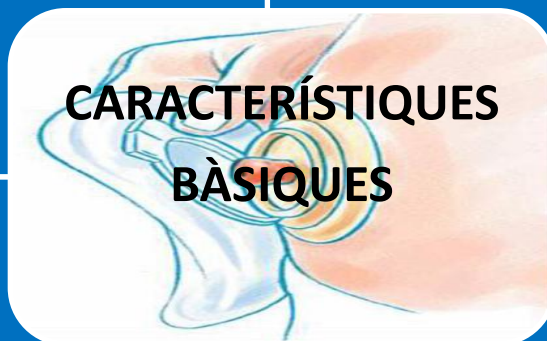
Bona adaptació a
l'estoma

Protecció pell
periestomal

CARACTERÍSTIQUES
BÀSIQUES

Fàcil fixació i
subjecció

Eficaç en la
recollida



Dispositius col.lectors



Post-Op

Sistema
dues peces



Drenatge



Bossa
transparent



Bossa
oberta

Elecció dispositiu adequat



**Colostomia
Femtes sòlides**



**Ileostomia
Colostomia femtes
líquides**



Urostomia

OBJECTIUS

Prevenió i detecció
precoç de
complicacions

Facilitar autonomia
cures de l'estoma

Problemes de col·laboració:

Complicacions Intervenció quirúrgica	Complicacions immediates de l'estoma
Obstrucció intestinal	Infecció / abscess
Hemorràgia	Hemorràgia
Dolor	Necrosi
Infecció	Dehiscència
Trombosi	Edema

Problemes de col·laboració

Intervencions d'Infermeria (NIC)

Monitorització signes vitals (6680)

Protecció contra les infeccions (6550)

Administració de medicació (2300)

Precaució en l'embolisme (4110)

Maneig del dolor (1400)

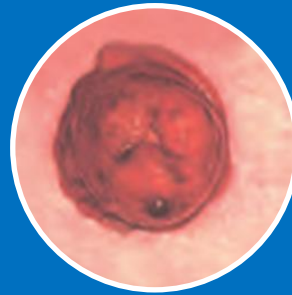
Cures de l'ostomia (0480)

Teràpia d'exercicis: deambulació (0221)

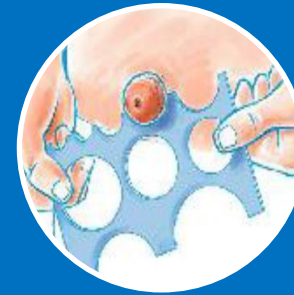
Intervencions d'Infermeria



Vigilar curació
estoma i
adaptació
equip



Vigilar possibles
complicaciones



Avaluar les
cures del
pacient



Pla de cures d'infermeria

DIAGNÒSTIC D'INFERMERIA	NOC	NIC	INDICADOR
<ul style="list-style-type: none">Dèficit autocura bany-higiene r/a debilitat m/p incapacitat de realitzar l' higiene corporal(108)	<ul style="list-style-type: none">Autocura: Higiene (305)	<ul style="list-style-type: none">Ajuda amb les autocures: bany/higiene (1801)	<ul style="list-style-type: none">Manté higiene corporal (30517)

Pla de cures d'infermeria

DIAGNÒSTIC D'INFERMERIA	NOC	NIC	INDICADOR
<ul style="list-style-type: none">Coneixements deficients sobre les cures de l'ostomia r/a falta d'exposició m/p verbalització del pacient (126)	<ul style="list-style-type: none">Coneixements: Cures ostomia (1829)	<ul style="list-style-type: none">Cura ostomia (480)	<ul style="list-style-type: none">Funcionament ostomia (182901)Cures pell periestomal (182903)Complicacions estoma (182907)Material necessari (182909)Modificacions activitats vida diària (182914)Modificacions dieta (182911)

Pla de cures d'infermeria

DIAGNÒSTIC D'INFERMERIA	NOC	NIC	INDICADOR
<ul style="list-style-type: none">Risc d'alteració integritat cutània r/a excrecions-humitat (47)	<ul style="list-style-type: none">Autocura de l'ostomia (1615)	<ul style="list-style-type: none">Cura ostomia (480)	<ul style="list-style-type: none">Mesura l'estoma (161504)Buida la bossa (161507)Canvia la bossa (161508)Manté cura pell periestomal (161520)

Pla de cures d'infermeria

DIAGNÒSTIC D'INFERMERIA	NOC	NIC	INDICADOR
<ul style="list-style-type: none">Risc baixa autoestima situacional r/a alteració de l'imatge corporal (00153)	<ul style="list-style-type: none">Autoestima (1205)	<ul style="list-style-type: none">Suport emocional (5270)Potenciació autoestima (5400)	<ul style="list-style-type: none">Nivell de confiança (120511)



Higiene

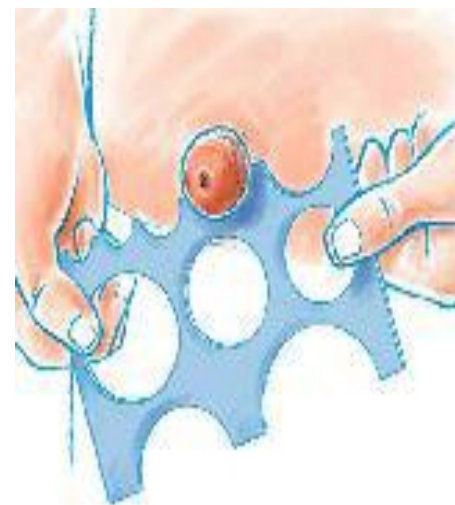
- Rentar amb aigua i sabó neutre
- Esponja material suau
- Eixugar amb paper
- Comprovar integritat cutània
- Es pot dutxar amb o sense bossa
- No utilitzar mai assecador de cabells
- No aplicar cremes hidratants
- Retallar pels del voltant amb tisores



Higiene i autocura de l'estoma

Canvi del dispositiu

- En sistemes d'una peça canvi diari
- Sistemes de dues peces és canviarà la placa cada 72h i la bossa a diari
- No esperar que estigui plena la bossa
- Tallar la placa adhesiva amb tisores de 1 a 2 mm de l'estoma
- Mesurar periòdicament l'estoma



- Primeres setmanes: dieta sense residus
- Dieta equilibrada
- Ingesta hídrica 1,5 a 2l/día
- De 5-6 àpats al dia.
- Mastegar lentament
- Regularitzar horari àpats
- Evitar augment de pes



Diarrea:

- Augmentar ingesta líquids
- Aliments astringents



Restrenyiment:

- Augmentar ingesta líquids
- Evitar sedentarisme
- Fruites, verdures i pa integral.



Identificar aliments flatulents:

- Llegums
- Bròquil, col, coliflor
- Espinacs



Identificar aliments que causen mala olor:

- Espàrrecs
- Ceba

- Pot tornar a treballar si la situació laboral ho permet
- És important que mantingui la seva vida familiar i social
- Pot portar qualsevol tipus de roba, que no quedi ajustada sobre l'estoma.
- Quan surti de casa porti material de recanvi



- L'exercici diari és saludable
- **Eviti els esforços abdominals**
- Es pot banyar a la platja i piscina
- Eviti els esports que puguin malmetre l'estoma
- En cas de prendre medicació oral informi al seu metge



- Assessorament
- Comunicació amb la parella
- Consultar al metge en cas de disfunció



Signes d'alarma

- Sagnat important
- Canvi coloració
- Dolor abdominal, febre o inflamació
- Si l'estoma no és permeable
- Si l'estoma s'enfonsa
- Diarrea de més d'un dia de duració



Bibliografía

- Vazquez M, Poca T. (2009). Manual de cuidados en ostomías. Ediciones DAE.
- Guia educativa del pacient ostomitzat. Germans Trias i Pujol. Departament de Salut. Generalitat de Catalunya.
- Corella JM, Vazquez A, Tarragón A, Mas T, Corella L. (2005). Estomas: Manual para enfermería. Consejo de Enfermería Comunidad Valenciana.
- Guia Sociedad Española de Enfermería experta en estomaterapia. Disponible en. <www.estomaterapia.es>
- Moreno J, Caraballo M, Esquinas S, Maestud G, Guijarro A. Asociación Española de enfermería en Urología. 2002; 81.
- El paciente ostomizado. Revista Farmacia Profesional. 2006; 20(8).
- American Cancer Society, Inc. (2011). Colostomía: una guía. Disponible en: <www.cancer.org>
- Cuidado integral del paciente ostomizado. Coloplast ;2015.
- M, Johnson; S. Moorhead; G.Butcher; M.Maas; E. Swanson. (2012).Vínculos de NOC y NIC a Nanda-I y diagnósticos médicos. Elsevier.





www.hospitalplato.com

Rosana Albertos

rosana.albertos@hospitalplato.com

