

# **I Jornada d'Atenció Compartida en Oftalmologia. AISBE**

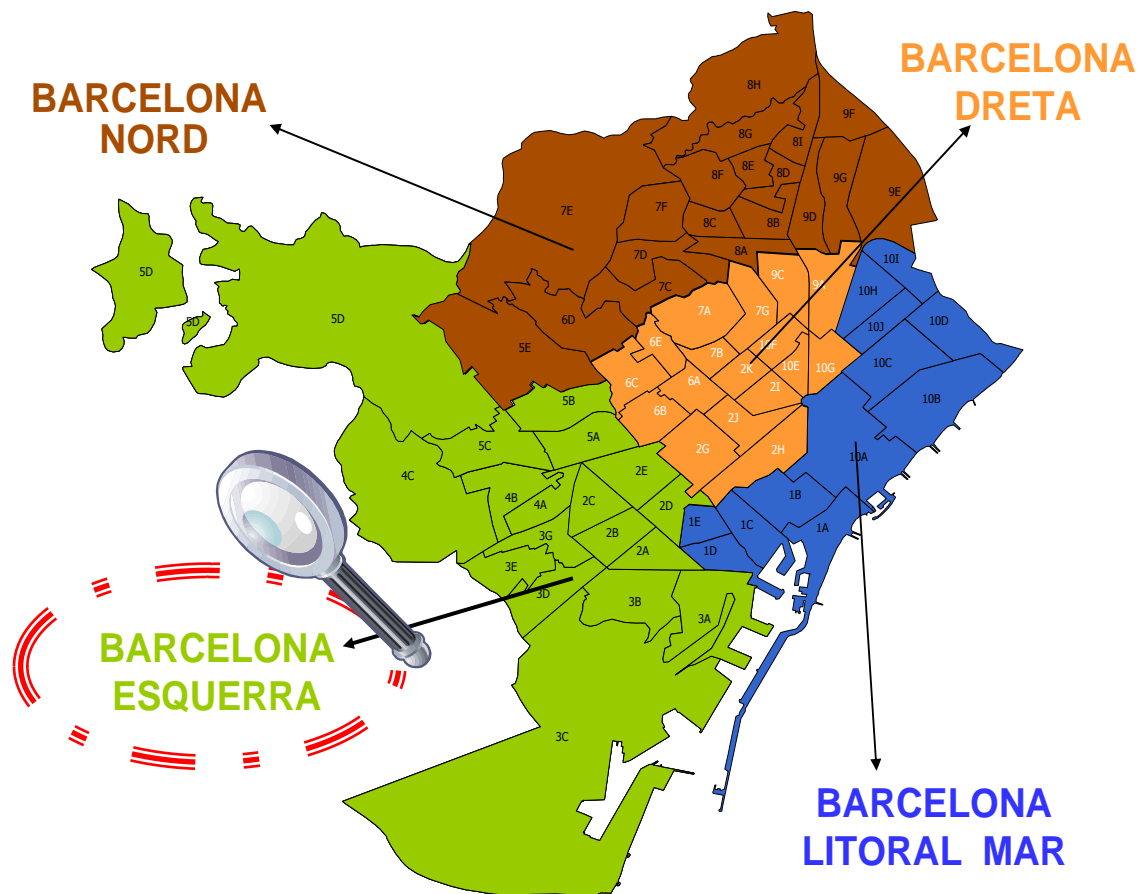
**Alfredo Adán. Director Institut d'Oftalmologia. Hospital Clínic.  
Mónica Gómez. Cap Oficina Tècnica. AISBE  
Barcelona, 1 d'abril de 2016**

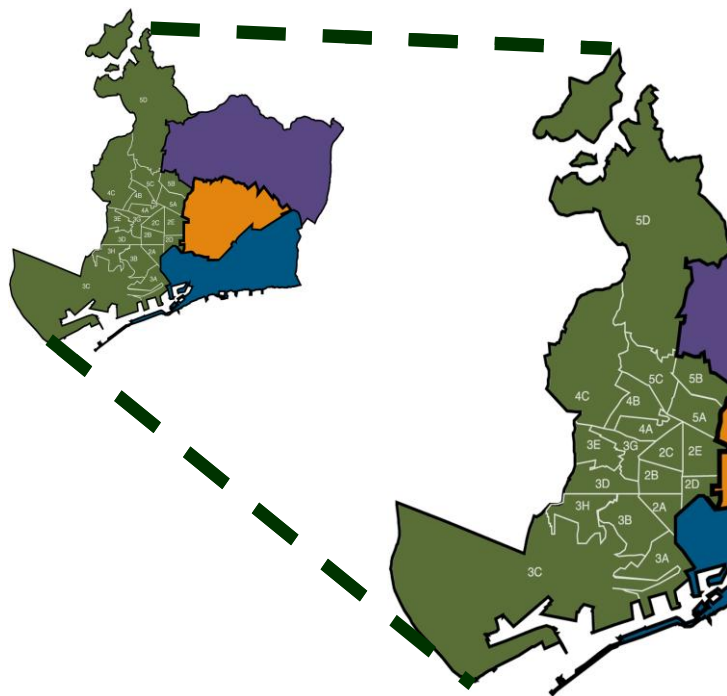


## Desembre 2006. Definició de les àrees d'atenció integral de salut a Barcelona Ciutat

### MISSIÓ

Oferir una atenció integral de salut, en un marc territorial, adreçat a la població mitjançant la coordinació efectiva de les entitats dels serveis de salut i els seus professionals





Prop del 30% del total de la població de BCN: 520.581 habitants

**ABS**

**19**

**Districtes  
municipals**

**4**

## PRINCIPALS PROVEÏDORS

Atenció Primària: ICS, CAPSE, EAP Poble Sec i EAP Sarrià-Vallplasa

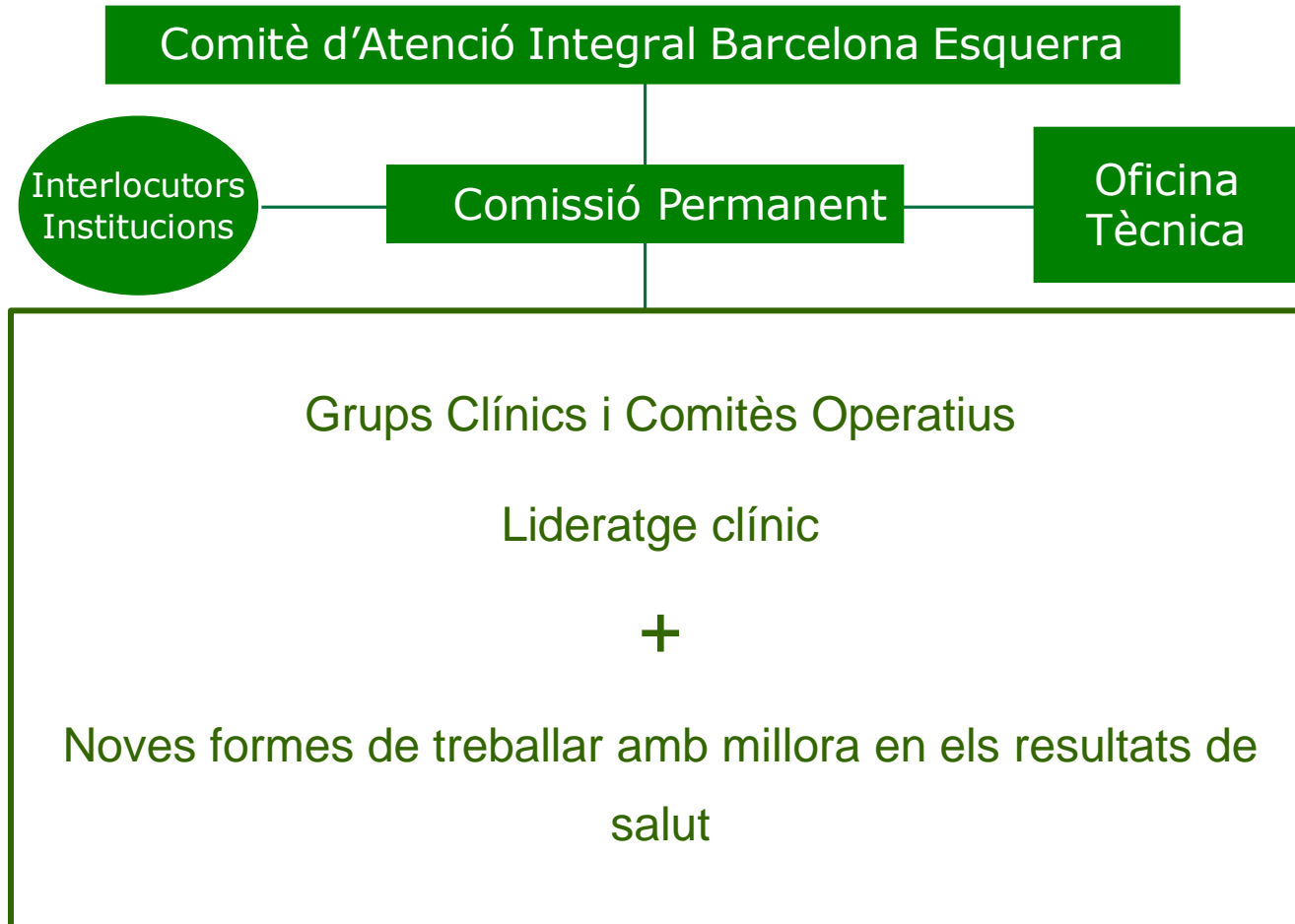
Atenció Hospitalària: H. Clínic, H. Sant Joan de Dèu, H. Sagrat Cor i H. Plató

Salut Mental i addiccions: H. Clínic, H. Sant Joan de Dèu SSM, H. Sant Pere Claver; Associació Centre Higiene Mental Les Corts, ASPB

Atenció Sociosanitària: Centres Blauclínic, Pere Virgili, Clínica Sant Antoni de Barcelona, H. Duran i Reinals..

# AISBE

## Model Organitzatiu



**Els Comitès  
Operatius i  
els Grups  
Clínic en  
funcionament  
han anat  
creixent i  
actualment ja  
són prop de  
40**

Comitè Operatiu de Prevenció i Salut Comunitària
Comitè Operatiu de Farmàcia
Comitè Operatiu de salut mental i addiccions (6 sub-grups)
Comitè Operatiu de Vigilància Epidemiològica
Comitè Operatiu Urgències i Emergències
Grup Clínic d'Infeccions de Transmissió Sexual
Grup Clínic d'Al·lèrgia
Grup Clínic d'Atenció al malalt crònic DM (6) subgrups
Grup Clínic de Cardiologia
Grup Clínic de Cirurgia General
Grup Clínic de Cirurgia Vasculard
Grup Clínic de Clínica del Dolor
Grup Clínic de Dermatologia
Grup Clínic de Digestiu
Grup Clínic de l'Aparell Locomotor - UFAL
Grup Clínic de Medicina Tropical
Grup Clínic de Nefrologia
Grup Clínic de Neumologia
Grup Clínic de Neurologia
Grup Clínic d'Endocrinologia
Grup Clínic d'Oncologia i Hematologia
Grup de treball de Accesibilidad
Grup de treball de nafres
<b>Grup de treball de Oftalmologia</b>
Grup de Treball de Tractament Anticoagulant Oral
Grup de Treball Tècnic AISBE
Subgrup de Treball de Càncer de mama (Grup Clínic d'Oncologia i Hematologia)
Subgrup de Treball de Cures Pal·liatives (Grup Clínic d'Oncologia i Hematologia)





**AIS Barcelona Esquerra - Microsoft Internet Explorer**

Archivo Edición Ver Favoritos Herramientas Ayuda

Abres Búsqueda Favoritos

Dirección <http://www.gencat.cat/salut/botsa/html/ca/di/2888/index.html>

LEXMARK Imprimir Normal Rápida Blanco y negro Sólo texto Fotografías (3) Presentación preliminar

Generalitat de Catalunya  
[www.gencat.cat](http://www.gencat.cat)

Temes Serveis Generalitat Catalunya

**Barcelona Observatori de Tendències de Serveis de Salut**

Corporació Sanitària de Barcelona [Inici](#) > [Àrees Integrals de Salut](#) > [Àrees Integrals de Salut \(AIS\)](#) > [AIS Barcelona Esquerra](#)

**Àrees de coneixement**

**Àrees Integrals de Salut**

▼ Que és l'Atenció Integral de Salut

▼ Àrees Integrals de Salut (AIS)

- AIS Barcelona Dreta
- AIS Barcelona Esquerra
- AIS Barcelona Litoral Mar
- AIS Barcelona Nord

**Indicadors de tendències de serveis sanitaris**

**Programa integral contra les violències**

**AIS Barcelona Esquerra**

**PROJECTE. ÀREA INTEGRAL DE SALUT BARCELONA ESQUERRA**

En una ciutat com Barcelona, degut en part a la diversitat de proveïdors i entitats que presten serveis a la població, ens trobem amb un dèficit permanent de coordinació i de seguiment del pacient un cop ha entrat en el sistema. Aquest entorn justifica el sorgiment de les **Àrees d'Atenció Integral de Salut (AIS)**, un projecte del Consorci Sanitari de Barcelona i dels proveïdors sanitaris del territori, el principal objectiu del qual és millorar l'assistència sanitària a Barcelona Ciutat.

Les AIS, definides en el marc d'unes jornades interinstitucionals, al desembre 2006, amb la presència i consens de les principals autoritats i agents sanitàries, són quatre: Nord, Esquerra, Dreta i Litoral. **El nostre és el projecte de Barcelona Esquerra** i la nostra missió és oferir una atenció integral de salut, en el marc territorial de Barcelona Esquerra, adreçat a la població a través de la coordinació efectiva de les entitats dels serveis de salut i dels seus professionals.

**Destaquem**

Pròximes jornades i cursos a Barcelona Esquerra

Consells per a pacients

Documentació clínica

Grups de treball

Gestió

Àrea d' AIS Barcelona Dreta

Àrea d' AIS Barcelona Litoral Mar

**El territori**

Situació - ABS

Dades bàsiques

**4 Districtes municipals:**

- Sant-Montjuïc
- Les Corts
- Sarrià-Sant Gervasi
- Eixample

**Superfície:** 45.08 km<sup>2</sup>  
**Habitants (RCA 2011):** 540.725 (32% del total de Barcelona ciutat)  
**Densitat de població:** 11.995 habitants/km<sup>2</sup>

**La població actual**

AIS BARCELONA ESQUERRA. RCA 2011.			
Sexe i grups d'edat			
HOMES			
0-14	15-64	≥65	TOTAL
33.990	175.725	44.389	254.104
DONES			
0-14	15-64	≥65	TOTAL
32.304	186.400	67.917	286.621

**AIS Barcelona Esquerra**

Internet

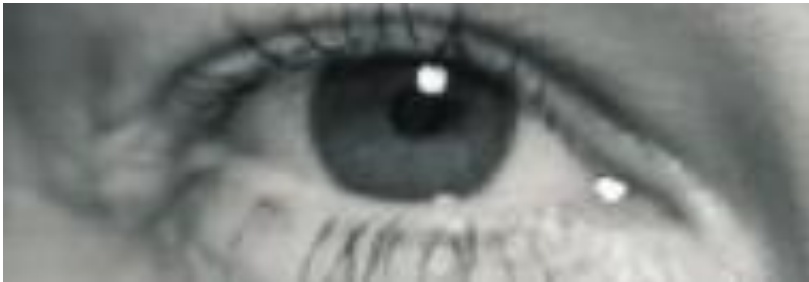
Inici Bandeja de entrada - Nic... Sin título - Mensaje (HTML) AIS Barcelona Esquer...

**Usuari: esquerra / Clau: cais03**

# I Jornada d'Atenció Compartida en Oftalmologia

Grup Clínic d'Oftalmologia

Àrea Integral de Salut Barcelona Esquerra



## PROGRAMA

### 9:00 REGISTRE I DOCUMENTACIÓ

### 9:15 BENVINGUDA I DINÀMICA DE LA JORNADA

**Alfredo Adán.** Director de l'Institut d'Oftalmologia de l'Hospital Clínic.  
**Mónica Gómez.** Cap de l'Oficina Tècnica. AISBE

### 9:30 GRUP CLÍNIC D'OFTALMOLOGIA AISBE. AVANÇOS I DOCUMENTS CONSENSUATS AI TERRITORI

**B. Sánchez Dalmau.** Coordinador del Grup Clínic d'Oftalmologia. AISBE

### 10:30 PAUSA I CAFÈ

### 11:00 TALLERS PRÀCTICS

Es dividirà als assistents en 4 grups a fi de facilitar la interacció, cada grup realitzarà tots els tallers amb una durada estimada per tema de 40 minuts.

#### **Pèrdua de visió:**

**B. Sánchez Dalmau.** Oftalmòleg, Institut d'Oftalmologia. Hospital Clínic  
**Mireia Hereu.** Optometrista, Institut d'Oftalmologia. Hospital Clínic

#### **Ull vermell:**

**Santiago Ortiz.** Oftalmòleg, Institut d'Oftalmologia. Hospital Clínic  
**Jordi Altirriba.** Metge de Família, EAP Poble Sec. ICS

#### **Fotòpsies i Miodesòpsies:**

**Joan Pujol.** Cap Unitat d'Oftalmologia. Hospital Plató  
**Óscar Felguera .** Oftalmòleg. Hospital Plató  
**Sira Casablanca.** Metge de Família, CAP Casanova. CAPSBE

#### **Retinopatia diabètica:**

**Jose Ramón Fontenla.** Oftalmòleg, Institut d'Oftalmologia. Hospital Clínic  
**Noemí Garcia.** Coordinadora Infermeria, CAP Comte Borrell. CAPSBE

### 14:00 POSADA EN COMÚ

### 14:30 CLOENDA



- Grup 1. Sala Farreras Valentí, escala 9, planta 3
- Grup 2. Escala 1 planta 4
- Grup 3. Escala 1 planta 5
- Grup 4. Escala 10 planta 2

- Participants per grup
- Enquesta
- Programa
- Certificat
- Documentació clínica del GCO
- Fulles