

I Jornada d'Atenció Compartida en Oftalmologia

Cribatge de la Retinopatia Diabètica en pacients amb DM tipus 2

**JR Fontenla (H. Clínic)
N. Garcia (CAPSBE)**

Barcelona, 1 d'abril de 2016

RETINOGRAFIA

- Tècnica que permet realitzar fotografies digitals sense necessitat de dilatació pupil·lar (en càmera no midriàtica).
- Facilita la captació i emmagatzematge d'imatges.
- Tècnica de cribatge utilitzada a l'Atenció Primària per a la retinopatia diabètica.

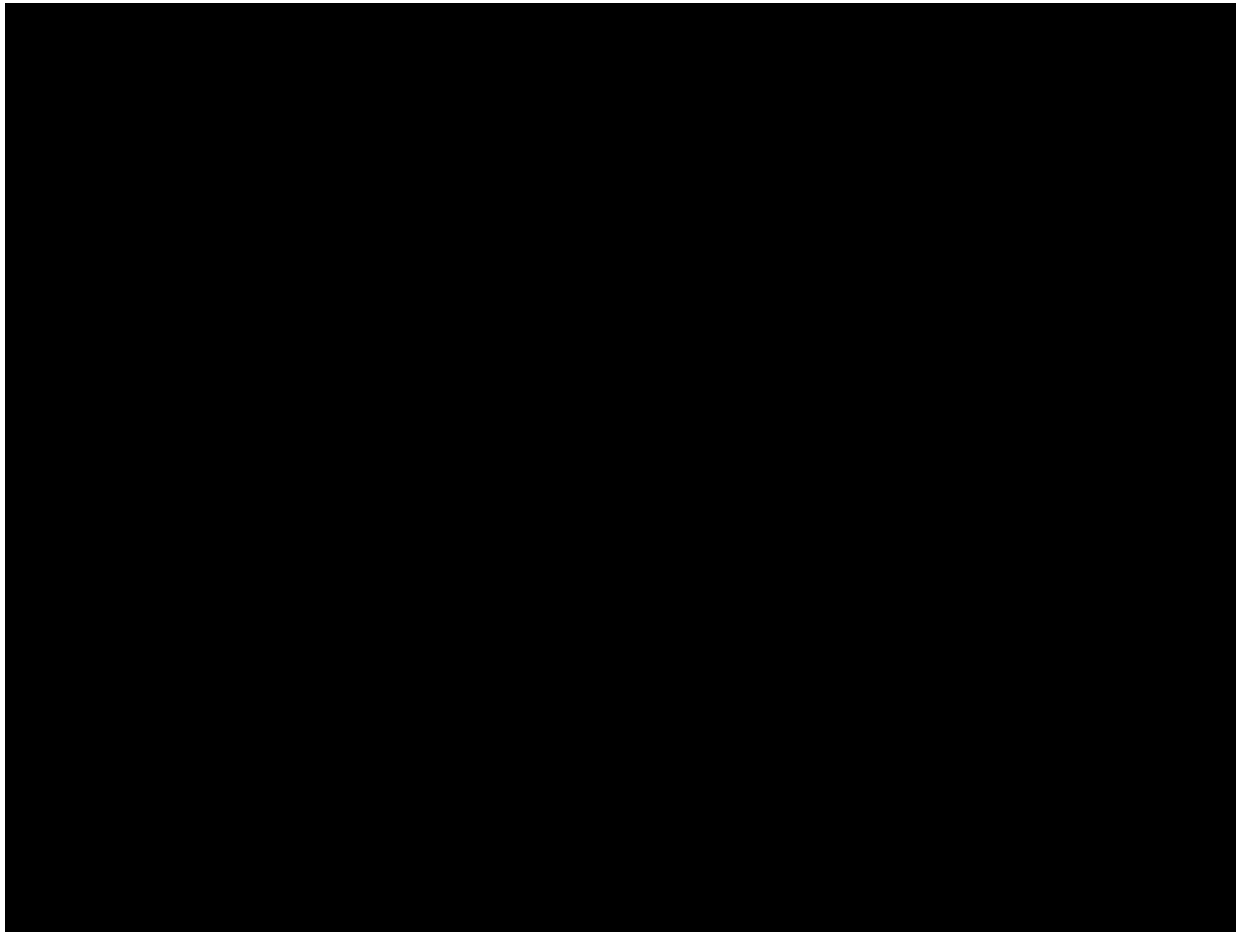


CRITERIS INCLUSSIÓ/ EXCLUSSIÓ

- En el moment del diagnòstic
- Periòdicament segons resultat de retinografia
- RD moderada, severa o proliferativa (controlada per oftalmòleg)
- Presència d'altres patologies que requereixin seguiment per oftalmologia
- Limitació de la tècnica (cataractes importants, presència de nistagmus, ptosi palpebral...)

- Presència de problemes de salut importants que dificultin una bona tècnica
 - ✗
 - ✓ Tremolor no controlada
 - ✓ Demències avançades
 - ✓ Cervicoartrosi severa

COM ES FA UNA RETINOGRAFIA?



CRITERIS DE DERIVACIÓ I SEGUIMENT

RESULTAT	SEGUIMENT	LLOC
No retinopatia Diabètica	2 anys	CAP
Retinopatia diabètica lleu	1 any	CAP
RD no proliferativa moderada o severa	Derivació ordinària	OFTALMOLOGIA
RD proliferativa	Derivació preferent	OFTALMOLOGIA
Hemorràgia vítria...	Derivació urgent	URGÈNCIES OFTALMOLOGIA

L'oftalmòleg informarà a l'EAP, pels canals establerts en cada cas, del diagnòstic i l'evolució dels casos derivats dins el programa de cribatge.

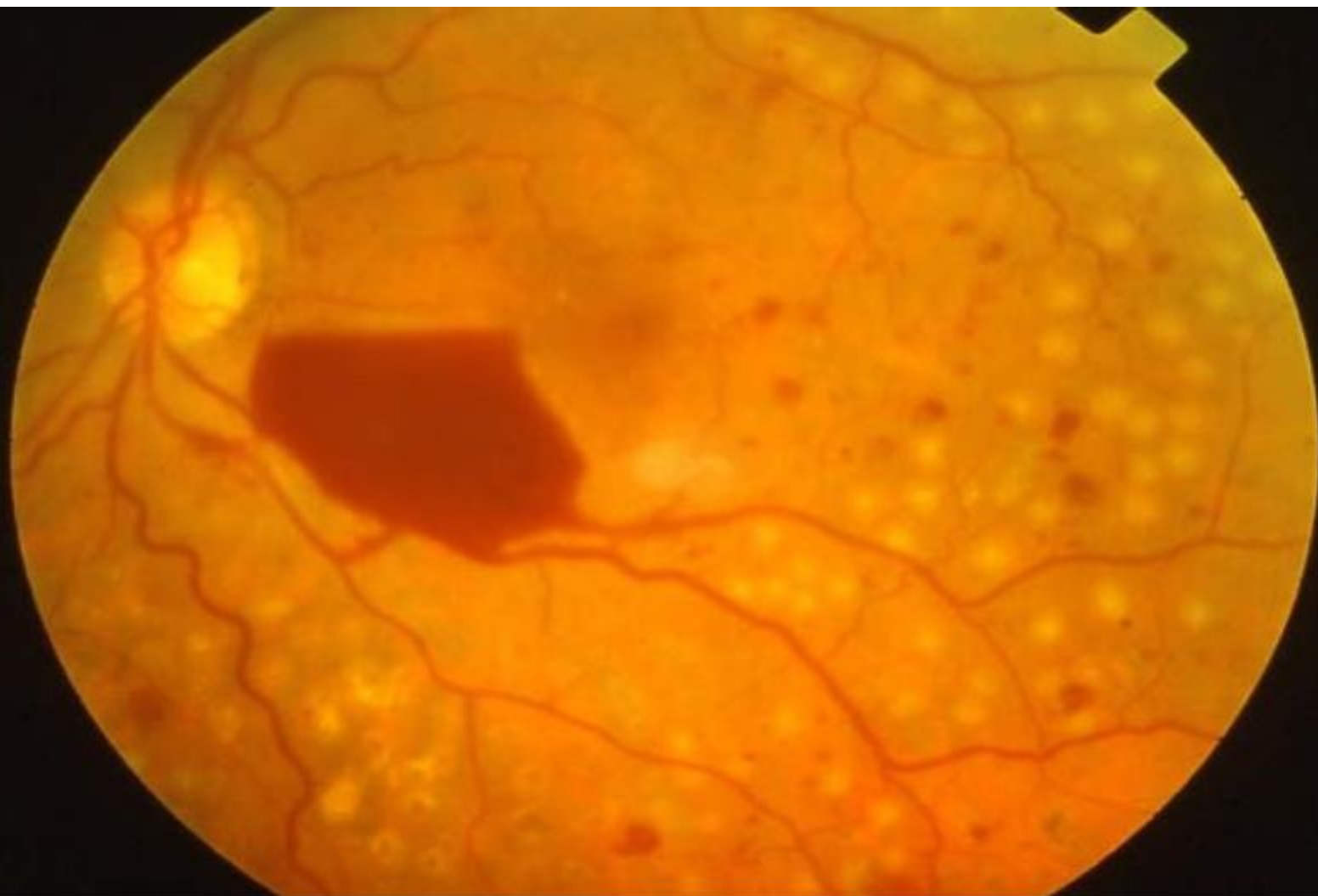


CASOS



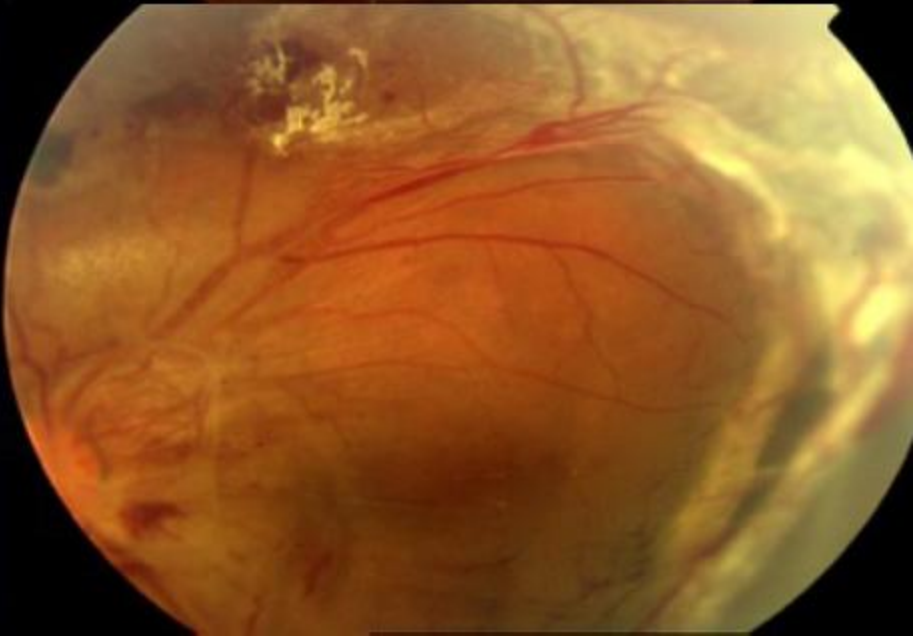
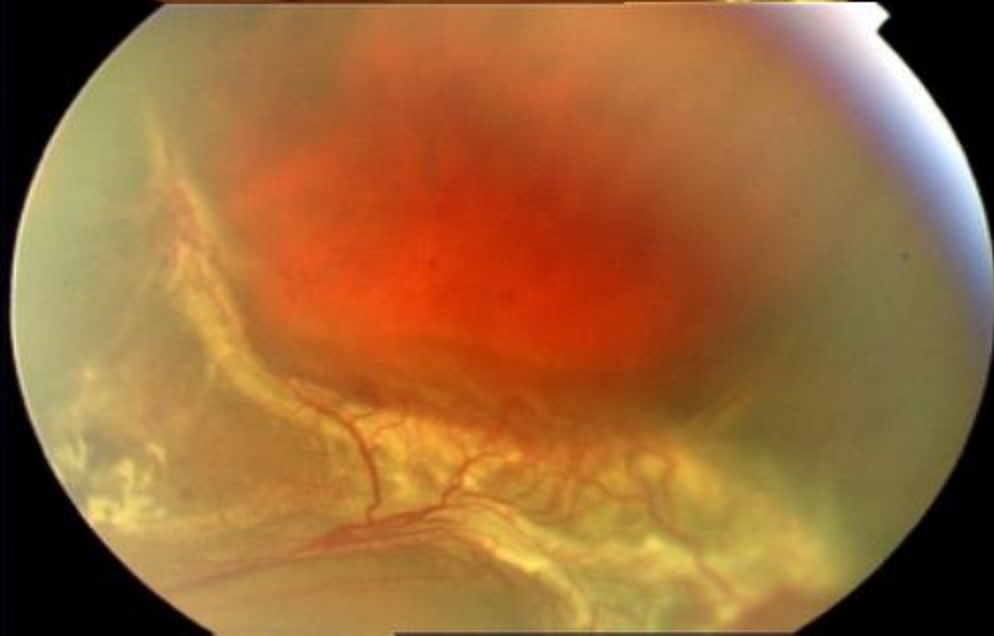
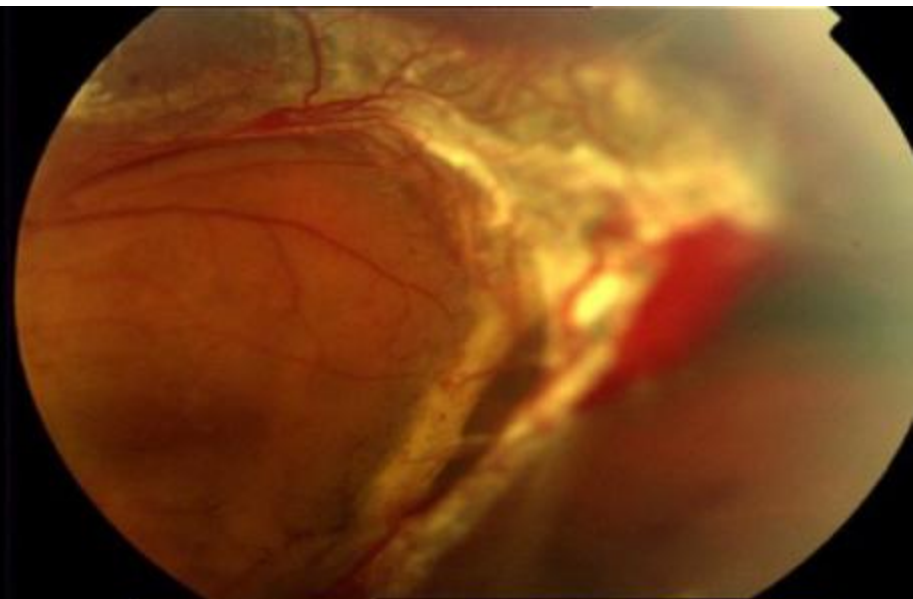
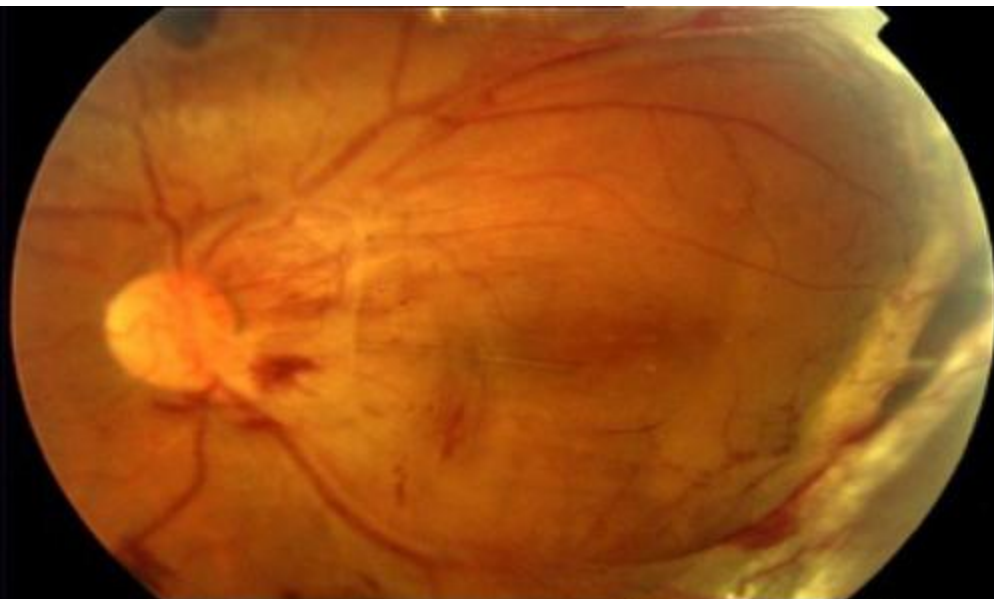
CAS 1

- QUIN ÉS EL DIAGNÒSTIC?
- CAL DERIVACIÓ URGENT?
- PROPERA VISITA: QUAN I ON?



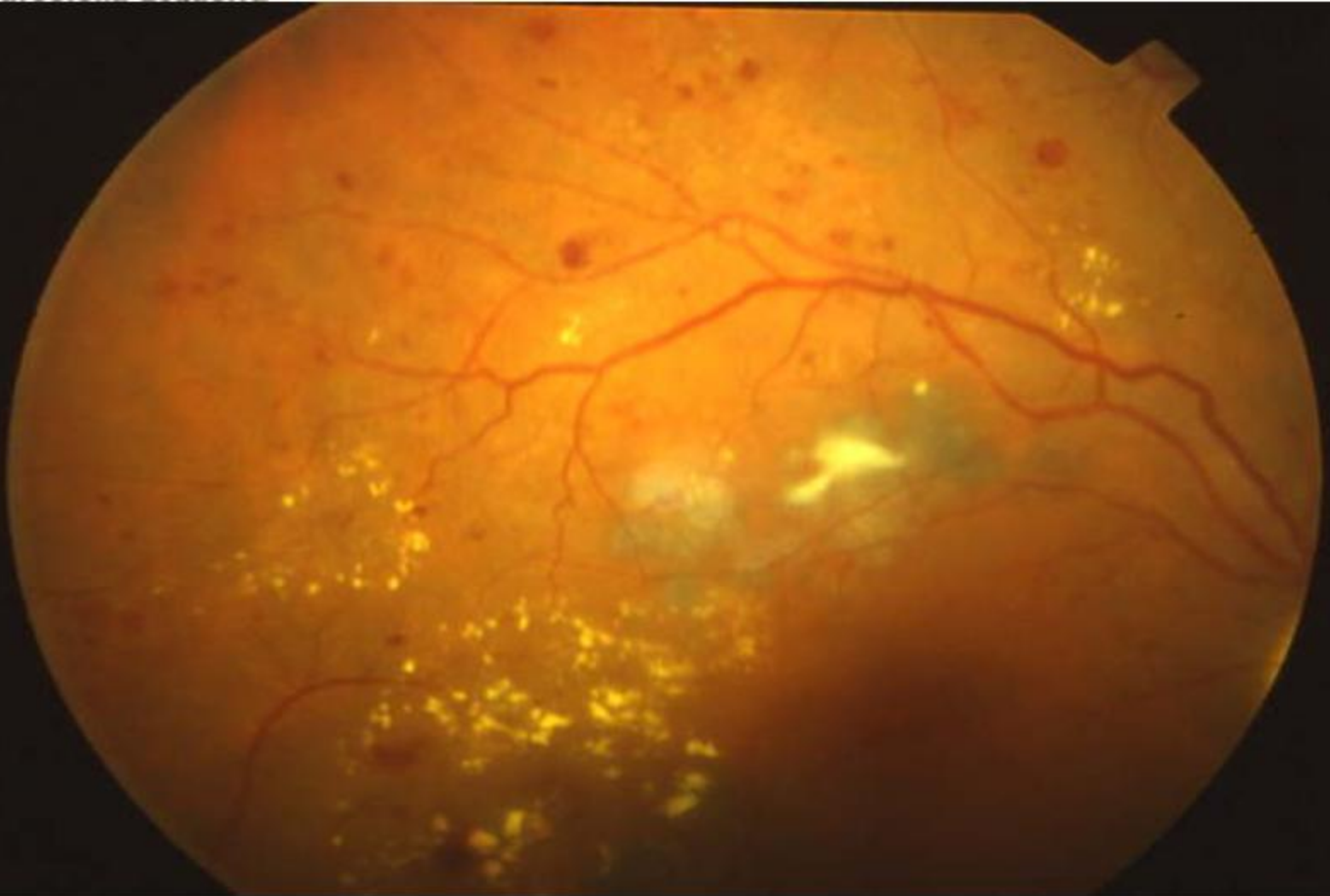
CAS 2

- QUIN ÉS EL DIAGNÒSTIC?
- CAL DERIVACIÓ URGENT?
- PROPERA VISITA: QUAN I ON?



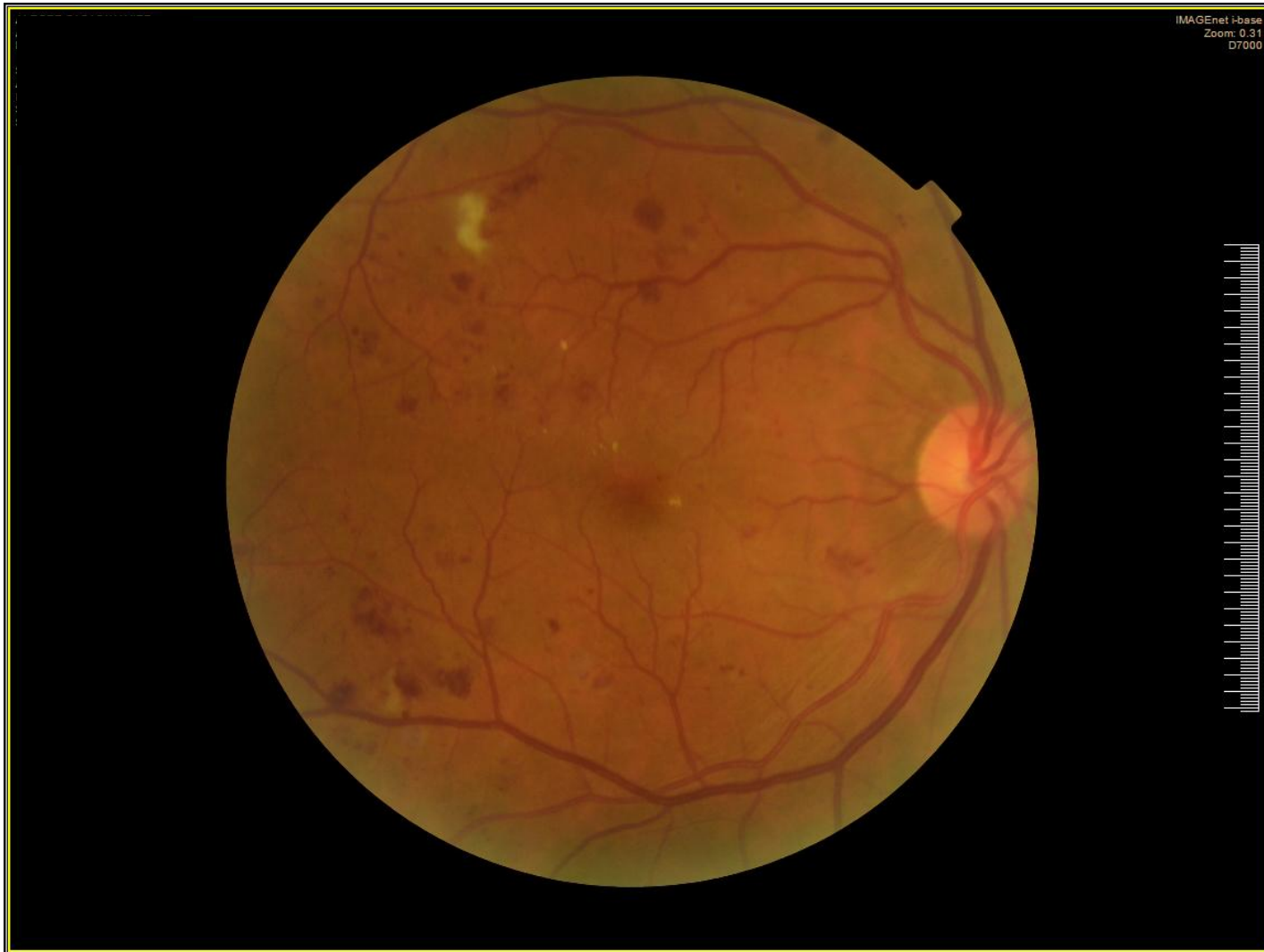
CAS 3

- QUIN ÉS EL DIAGNÒSTIC?
- CAL DERIVACIÓ URGENT?
- PROPERA VISITA: QUAN I ON?



CAS 4

- QUIN ÉS EL DIAGNÒSTIC?
- CAL DERIVACIÓ URGENT?
- PROPERA VISITA: QUAN I ON?



CAS 5

- QUIN ÉS EL DIAGNÒSTIC?
- CAL DERIVACIÓ URGENT?
- PROPERA VISITA: QUAN I ON?