



# **NOUS AVENÇOS TERRITORIALS EN ENDOCRINOLOGIA**

## Estructura de coordinació Grup endocrinologia BCN-Esquerra

Direcció SAP ICS B. Enfedaque	Direcció CAPSBE J. Benavent	Hospital Clínic J. Vidal	Direcció AISBE/Oficina tècnica X. Altimiras/Mònica Gómez
----------------------------------	--------------------------------	-----------------------------	-------------------------------------------------------------

### **COORDINACIÓ**

*Hospital Clínic*

*Hospital Sagrat Cor*

*Hospital Plató*

*ICS*

*CAPSE*

*Farmàcia (2014 i seg)*

*CUAP Manso*

*EBA Les Hortes*

*EBA Vallvidrera/Les Planes*

-----

-----

### **Dr. IGNACIO MENACHO**

*Dr. Josep Vidal, Dr. Emilio Ortega, Dra. Irene Vinagre*

*Dra. Esther Batista, Dra. Rosa Morínigo*

*Dra. Isabel Rojas*

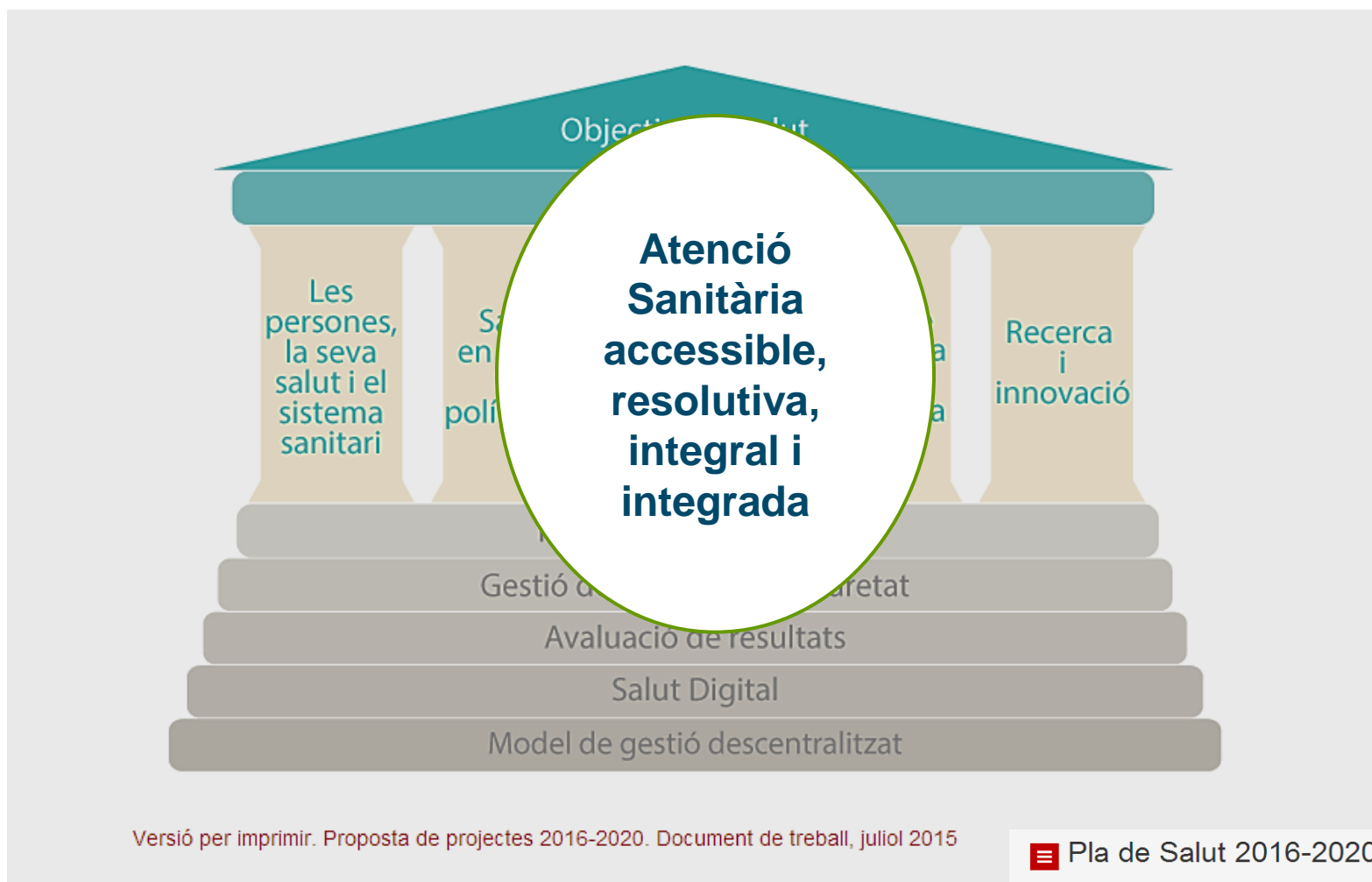
*Dra. Clara Casas, Dra. Núria Duch, i DUE Mercedes Liroz*

*Dr. Xavier Otero, DUE Cristina Colungo, DUE Minerva Sánchez*

*Noemí Villén*

*Dr. Armando Casado, Dr. Jaume Bos*

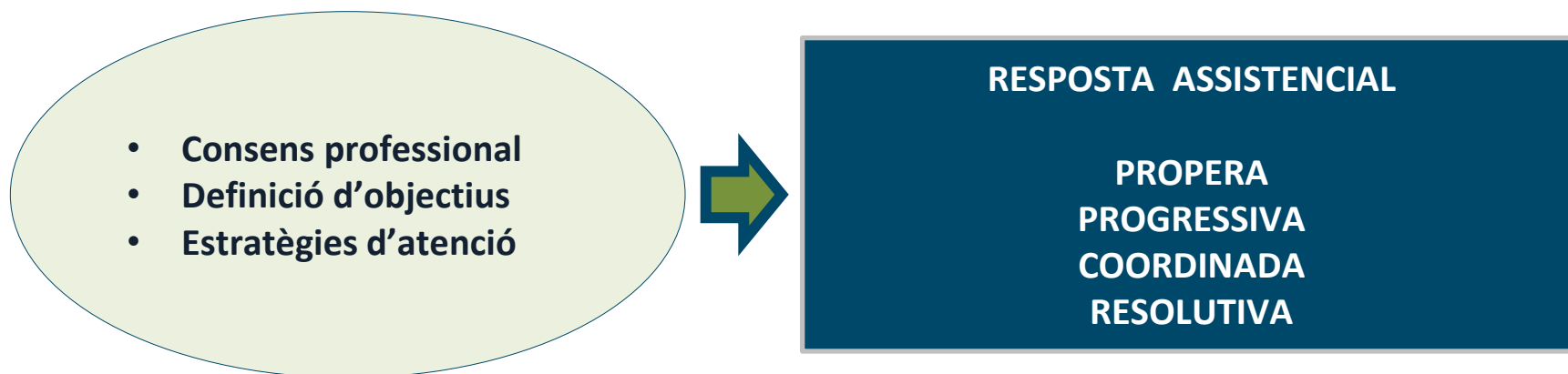




## 5.2. Implementació del model d'atenció integrada als territoris amb visió poblacional

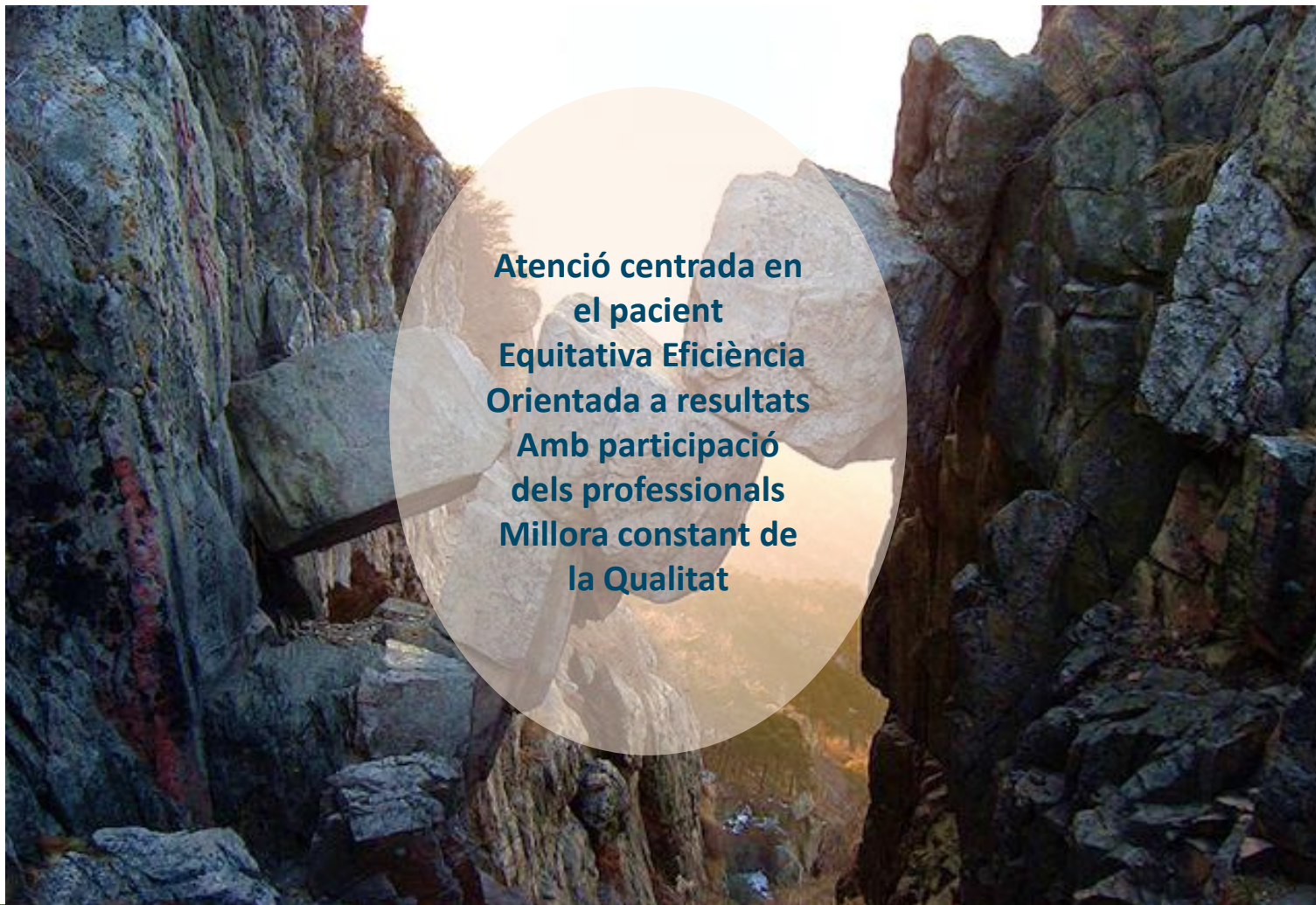
### Objectiu operatiu 2020

Plans funcionals d'atenció integrada adaptats als grups de població diana.






## AVENÇOS EN EL FUNCIONAMENT

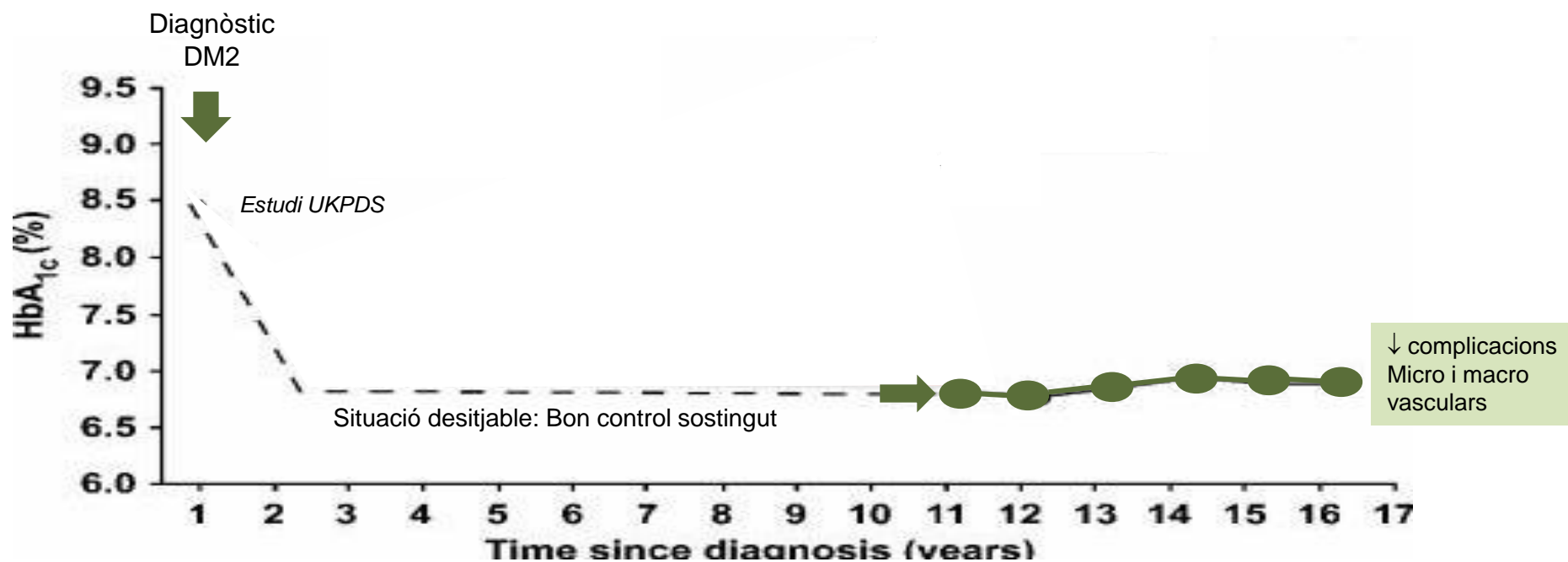


**Atenció centrada en  
el pacient**  
**Equitativa Eficiència**  
**Orientada a resultats**  
**Amb participació  
 dels professionals**  
**Millora constant de  
la Qualitat**

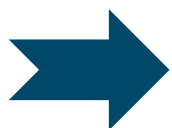
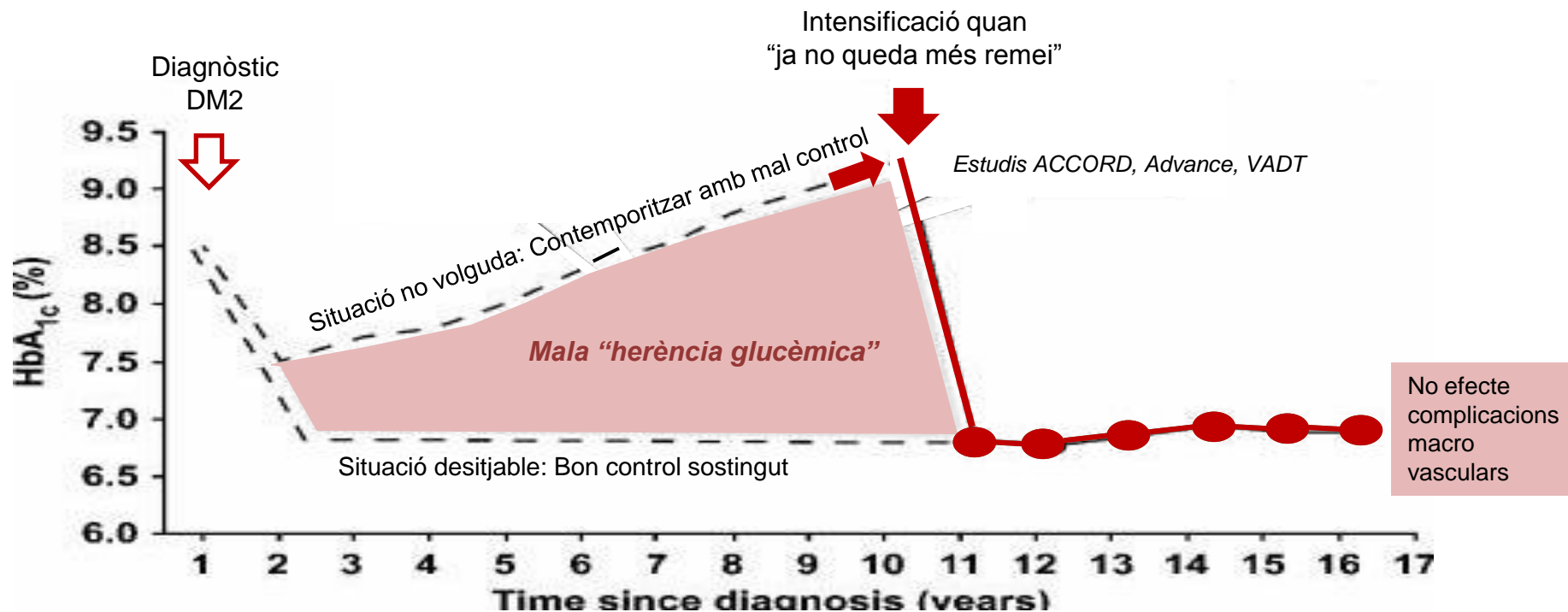
## ORIENTACIÓ DELS PROGRAMES

- 
- **Priorització de les intervencions**
  - **Gestió compartida de la DM2**
  - **Impuls de l'equip assistencial a la comunitat**
  - **Millora de l'atenció de l'obesitat**

## Priorització de les intervencions



## Priorització de les intervencions



**PROGRAMA ATENCIÓ AL DEBUT DE LA DIABETIS TIPUS 2**



## PROGRAMA ATENCIÓ AL DEBUT DE LA DIABETIS TIPUS 2

### Grup de treball:

C. Colungo Infermera CAP Comte Borrell CAPSE, M. Liroz Infermera CAP Carles Riba ICS, E. Blat Infermera CAP Les Corts CAPSE, Dra MC. Herranz CAP, Metgessa de Família Casanova CAPSE, M. Jansà Educadora H Clínic, M. Gómez Directora Oficina Tècnica AISBE , Dr E.Ortega Endocrinòleg H Clínic

*CAP Les Corts*



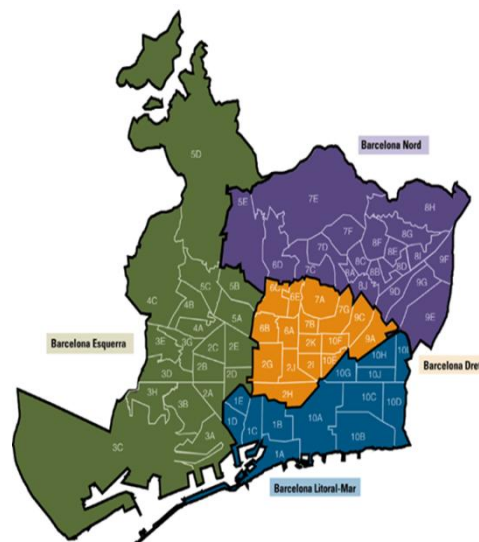
*CAP Carles Riba*



*CAP Borrell*



*CAP Casanoves*


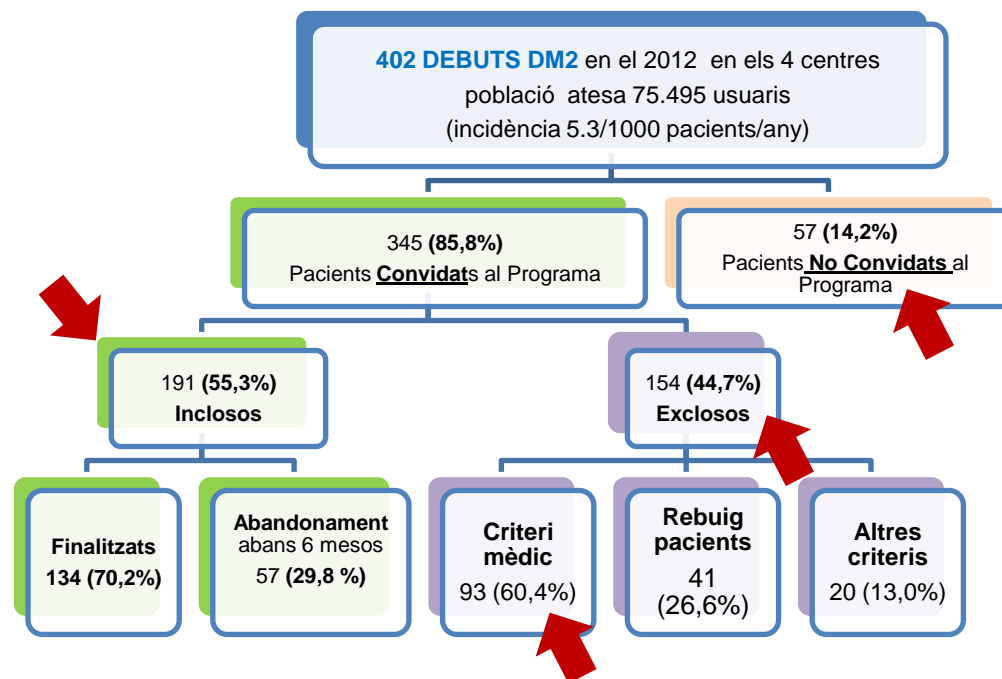
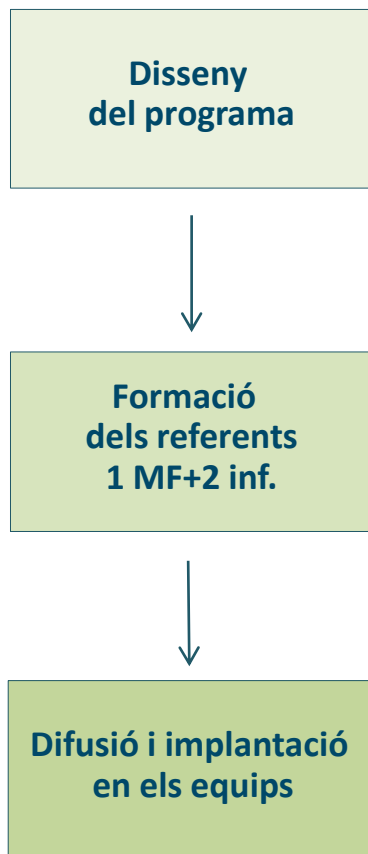


**INICI  
FEBRER  
2012**

**PROGRAMA DE FORMACIÓ D'EQUIPS METGE - INFERMERA REFERENTS EN DIABETIS (DEBUT A LA DM2)**

11-13 de Gener 2012

Unitat de Diabetis  
 Servei d'Endocrinologia i Nutrició  
 Hospital Clínic de Barcelona



## PROGRAMA ATENCIÓ AL DEBUT DE LA DIABETIS TIPUS 2

### RESULTATS

#### Diagnòstic i cribratge

- ✓ 51% HbA1c < 7%
- ✓ 32% HbA1c > 8%
  
- ✓ 88% cribratge retinopatia, peu, ECG
  
- ✓ 55% cribratge nefropatia
  
- ✓ 13% retinopatia
- ✓ 20% microalb\* (associació amb HbA1c)

#### Programa i intervenció

- ✓ Freqüentació ajustada a programa i més eficient
  
- ✓ Eleccions farmacològiques adients
  
- ✓ Visió positiva del pacient
  
- ✓ Pacient adquireix coneixements elevats i millora la seva adherència

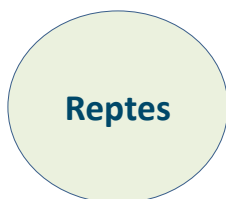
#### FRCV i estil de vida

- ✓ ↓ de persones que consumeixen alcohol
  
- ✓ ↑ d' activitat física, ↓ tabaquisme (0.07), ↑ adherència DietMed (0.1)
  
- ✓ ↓ pes, ↓ TG i CT
  
- ✓ Escassa modificació fàrmacs RCV

*\*Població inclosa*



## PROGRAMA ATENCIÓ AL DEBUT DE LA DIABETIS TIPUS 2



Reptes

Iniciar en noves ABS

Consolidar en ABS ja en marxa

Disminuir retard en diagnòstic

Millorar realització activitats guia de diabetis

Transformar-ho en rutina de tractament (menys pacients exclosos)

CAP Les Corts



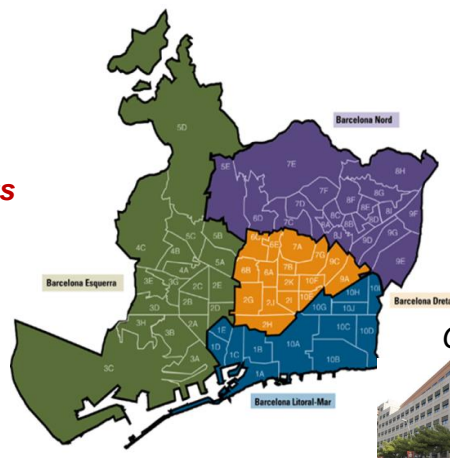
CAP Carreras-Candi



CAP Sants



CAP Carles Riba



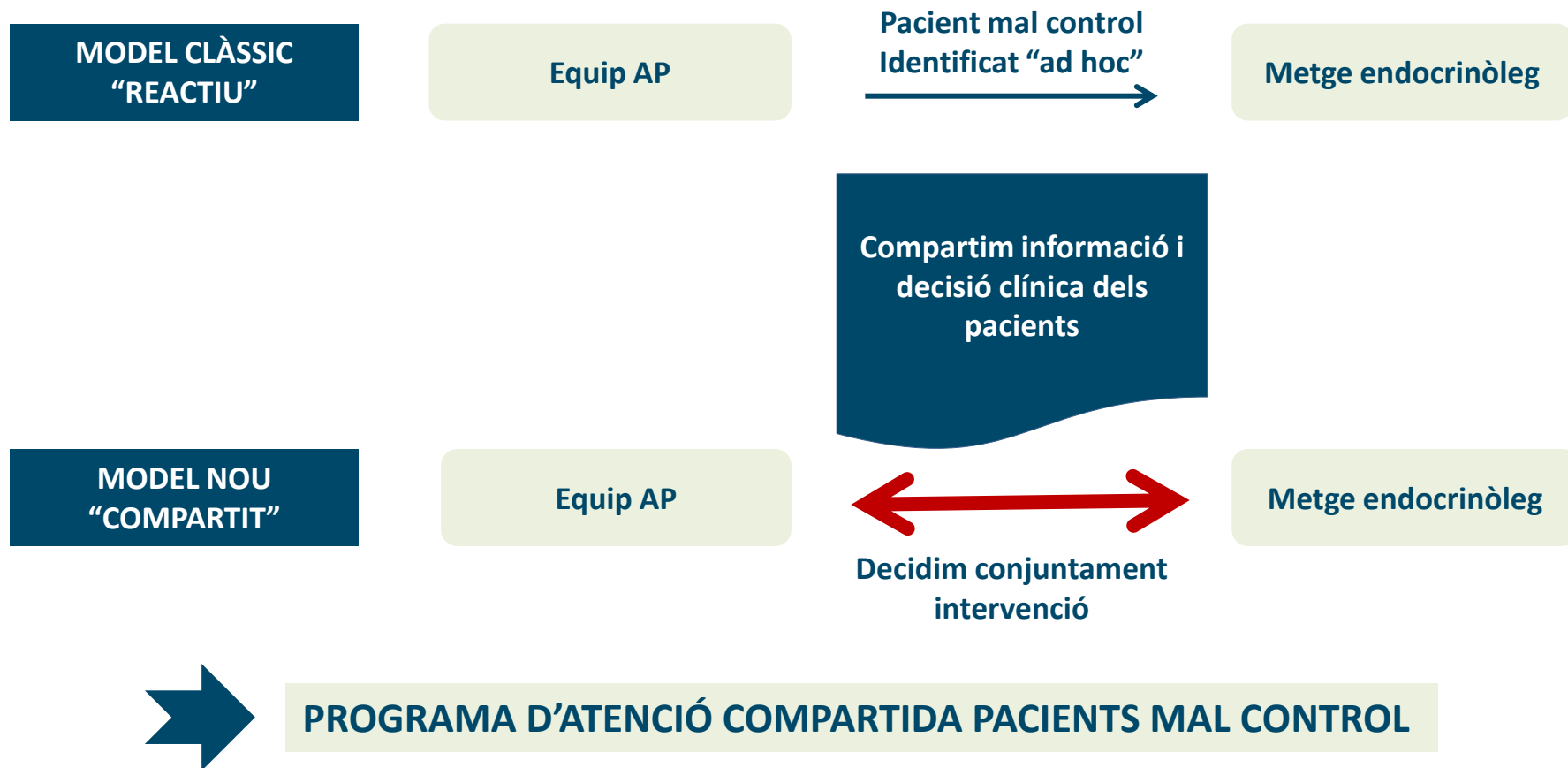
CAP Borrell

CAP Casanoves



*Però encara en falten unes quantes!!*

## GESTIÓ COMPARTIDA DE LA DM2



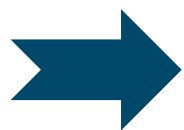


## PROGRAMA D'ATENCIÓ COMPARTIDA PACIENTS MAL CONTROL

### Identificació de casos segons criteris consensuats

EAP	<50 anys i HbA1c>8	50-74 a i HbA1c> 9	A1c>8 i no tx farmac.	HbA1c >9 i tx només secretag.	Total
444-2A-Sant Antoni	19	82	21	8	131
445-2B-Via Roma	23	49	17	1	90
447-3C-Carles Ribas	16	101	11	3	131
461-2D-Universitat	11	38	9		58
469-3B-Poble Sec	20	65	11	2	98
470-3D-B-Magoria/CCent	25	107	21	4	157
471-3E-Sants/ C.Candi	44	103	26	7	180
473-3G_Numància	16	44	6	5	71
474-4A-Montnegre	12	59	11	3	85
475-4B-LesCorts/Pedralbes	3	32	4	7	46
477-5A-Marc aureli	4	18	9		31
478-5B-Sant Elies	6	28	7		41
5132-3H-La Marina	20	51	8	3	82
<b>Total</b>	<b>219</b>	<b>777</b>	<b>161</b>	<b>43</b>	<b>1200</b>

\* 3er trimestre 2013



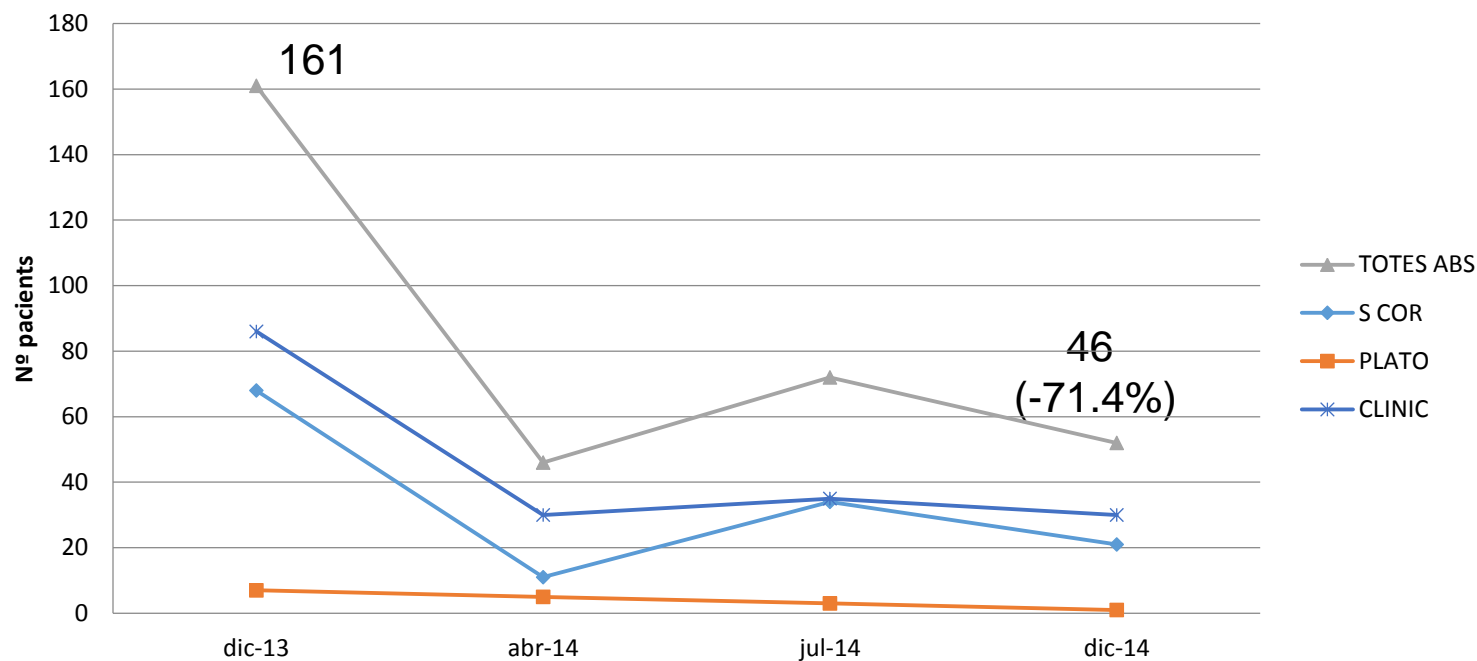
## PROGRAMA D'ATENCIÓ COMPARTIDA PACIENTS MAL CONTROL



- Grau variable d'utilització del programa
- Heterogeneïtat de lideratge i seguiment

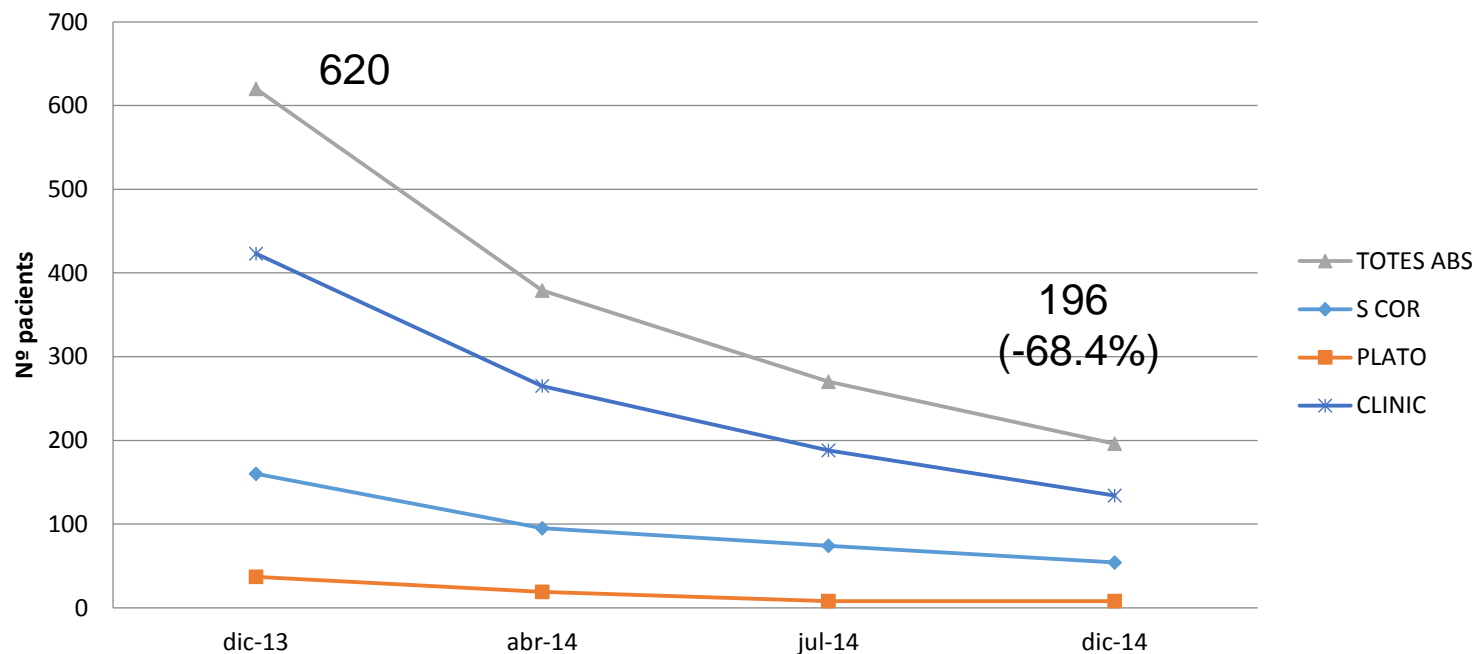
# Resultats

**Evolució** grup: <50 anys + HbA1c>8% - Període dec 2013 a dec 2014



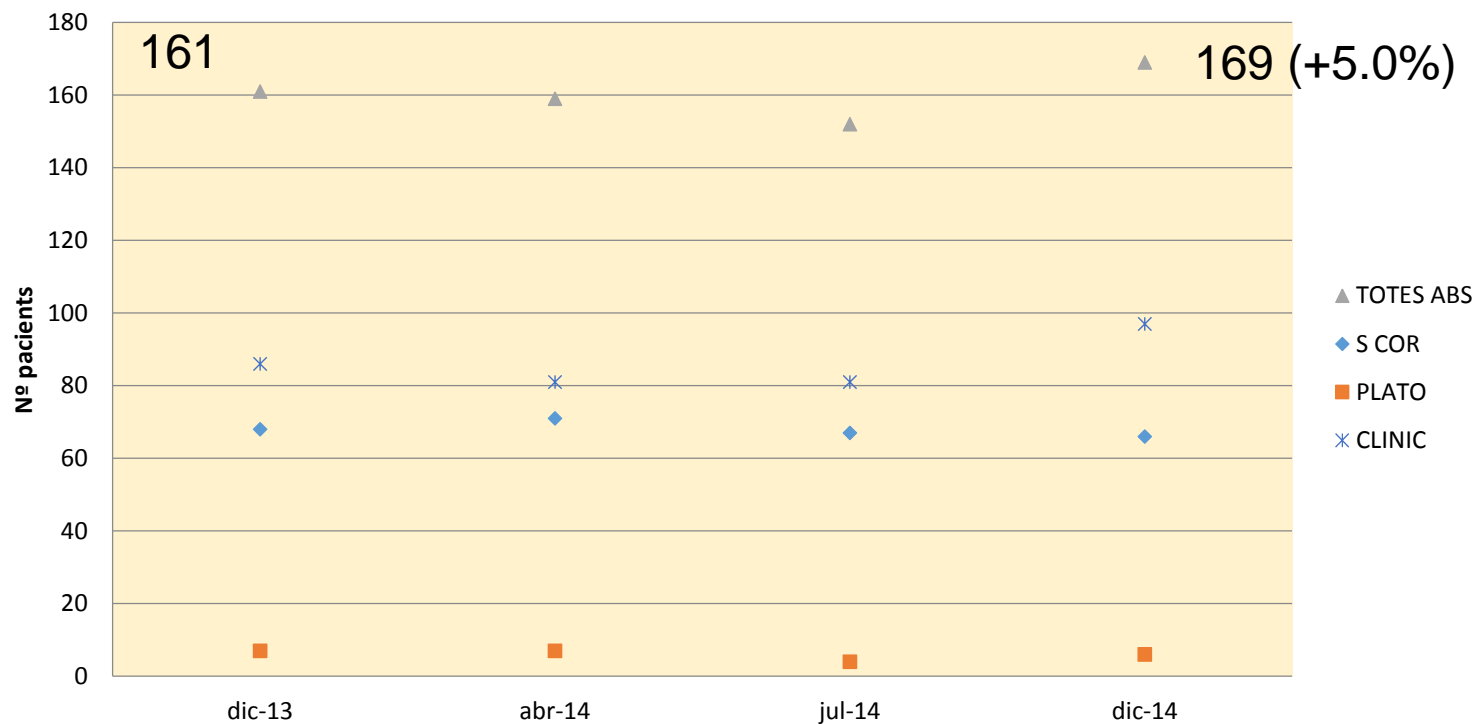
# Resultats

## Evolució grup edat 50-74 a + HbA1c>9% - Període desembre 13 a desembre 14



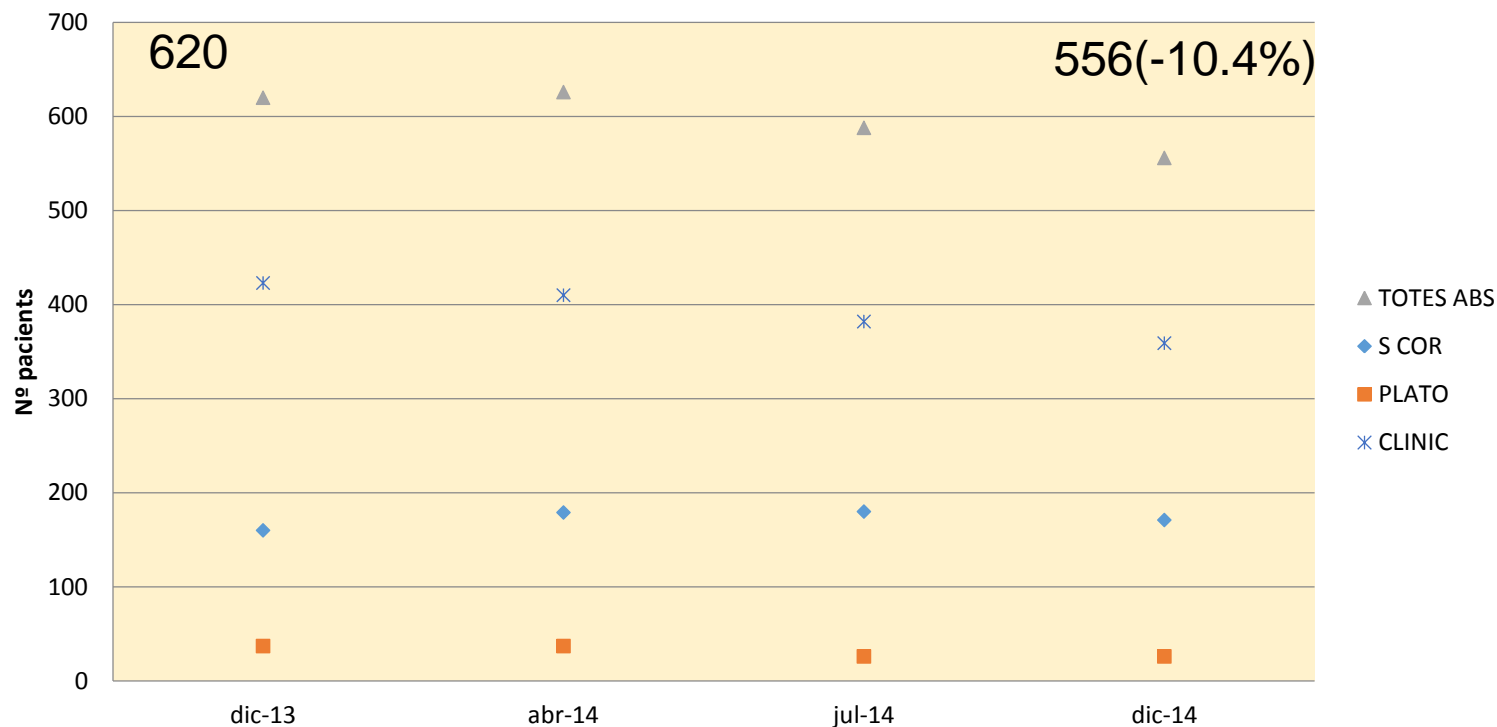
# Resultats

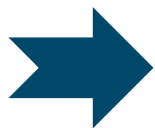
## Aparició "nous casos" grup <50 a + HbA1c>8%- Talls transversals trimestrals



# Resultats

## Aparició nous casos grup edat 50-74 a + HbA1c>9%- Talls transversals trimestrals





## PROGRAMA D'ATENCIÓ COMPARTIDA PACIENTS MAL CONTROL

### Reptes

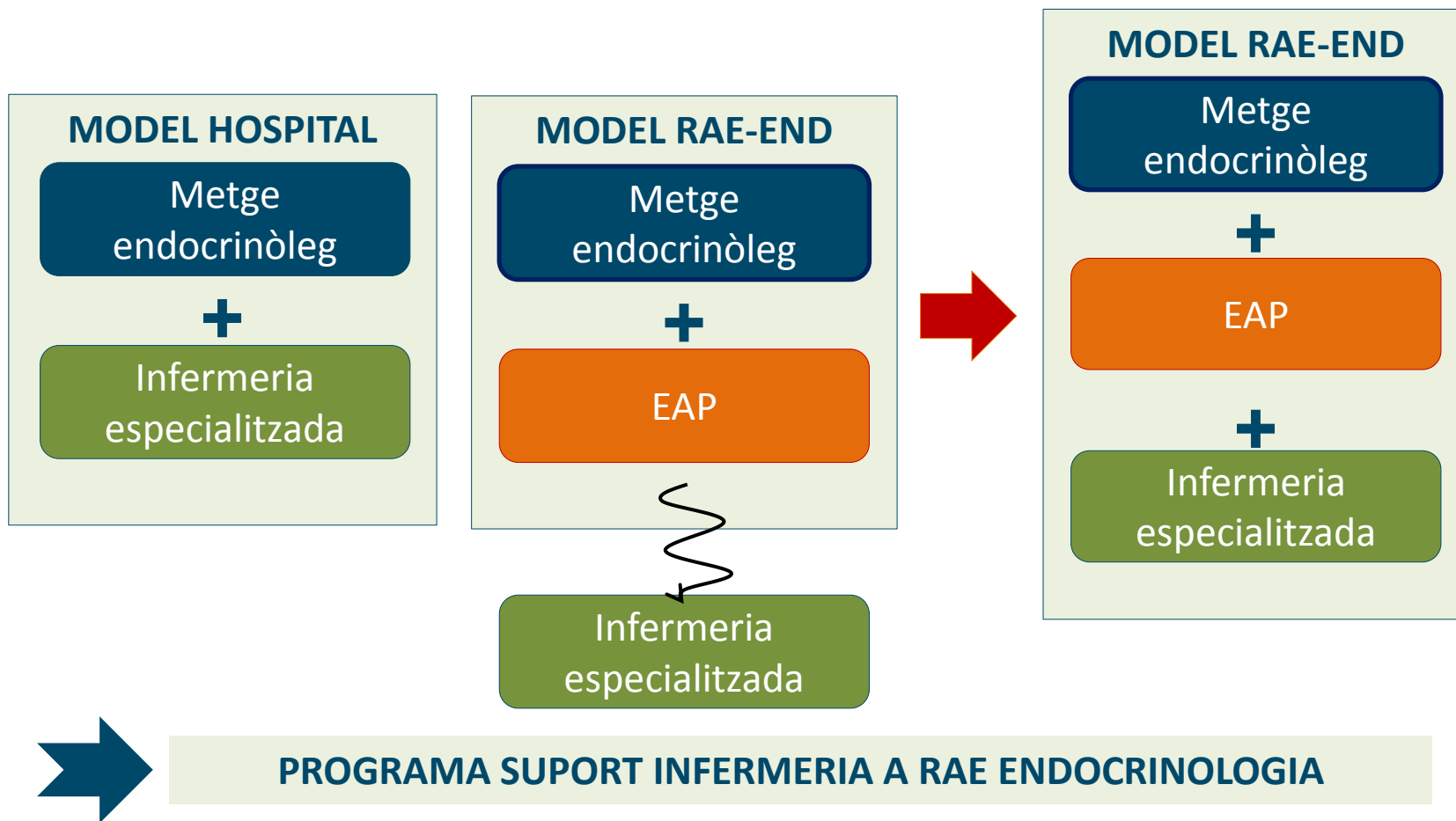
**Millorar els circuits de comunicació casos a equip AP**

**Portar a terme noves rondes d'aquesta dinàmica**

**Estandarditzar millor la dinàmica per aprendre més sistemàticament què podem millorar**

**Amb l'objectiu final que es converteixi en rutina assistencial**

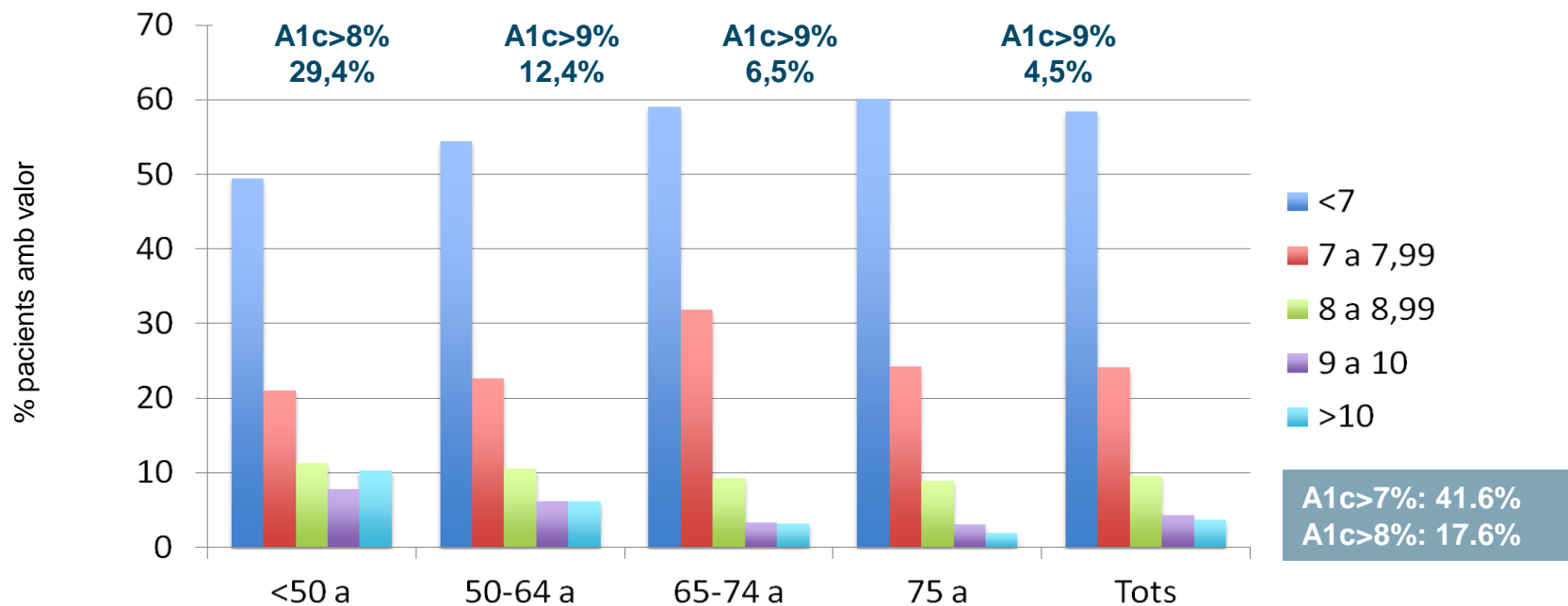
## IMPULS DE L'EQUIP ASSISTENCIAL A LA COMUNITAT





## PROGRAMA SUPORT INFERMERIA A RAE ENDOCRINOLOGIA

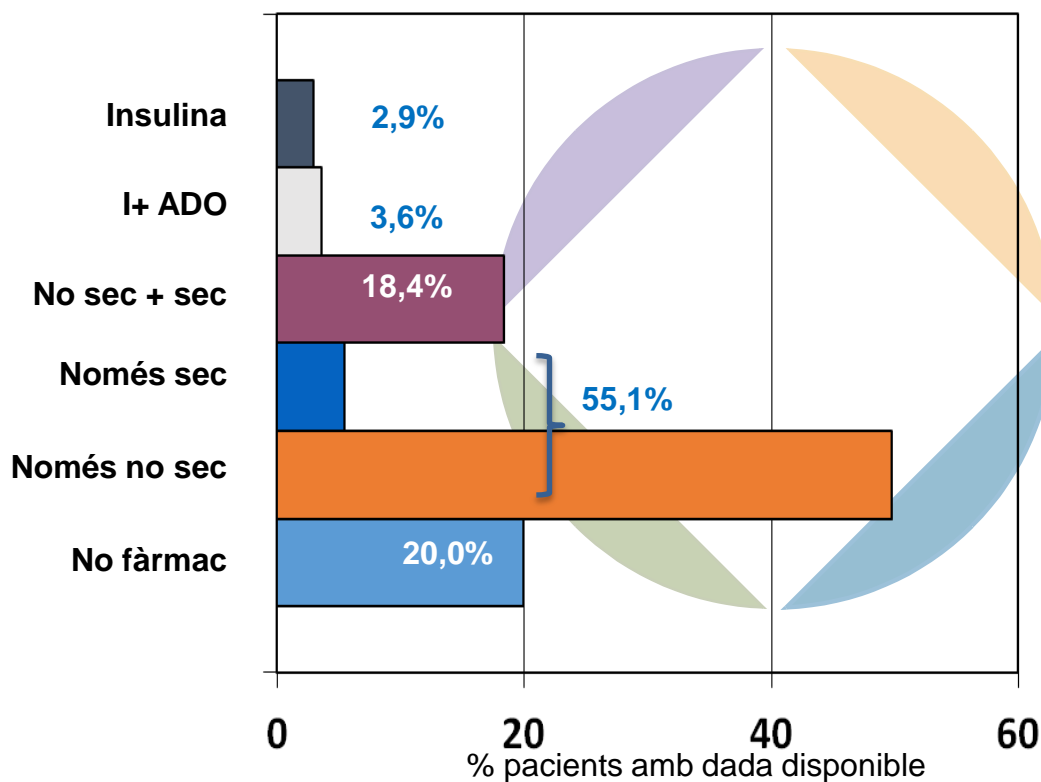
**Anàlisi conjunta de la realitat: Control HbA1c BCN Esquerra**  
 (sobre mostra 84,7% amb alguna determinació disponible en darrer any)





## PROGRAMA SUPORT INFERMERIA A RAE ENDOCRINOLOGIA

### Tipus de tractament hipoglucemiant



### Benchmarks

	E-control**	Di@betes**
	7,6%	10,0%
	10,1%	15,0%
	21,0%	21,0%
	35,5%	69,0%
	24,4%	6,0%



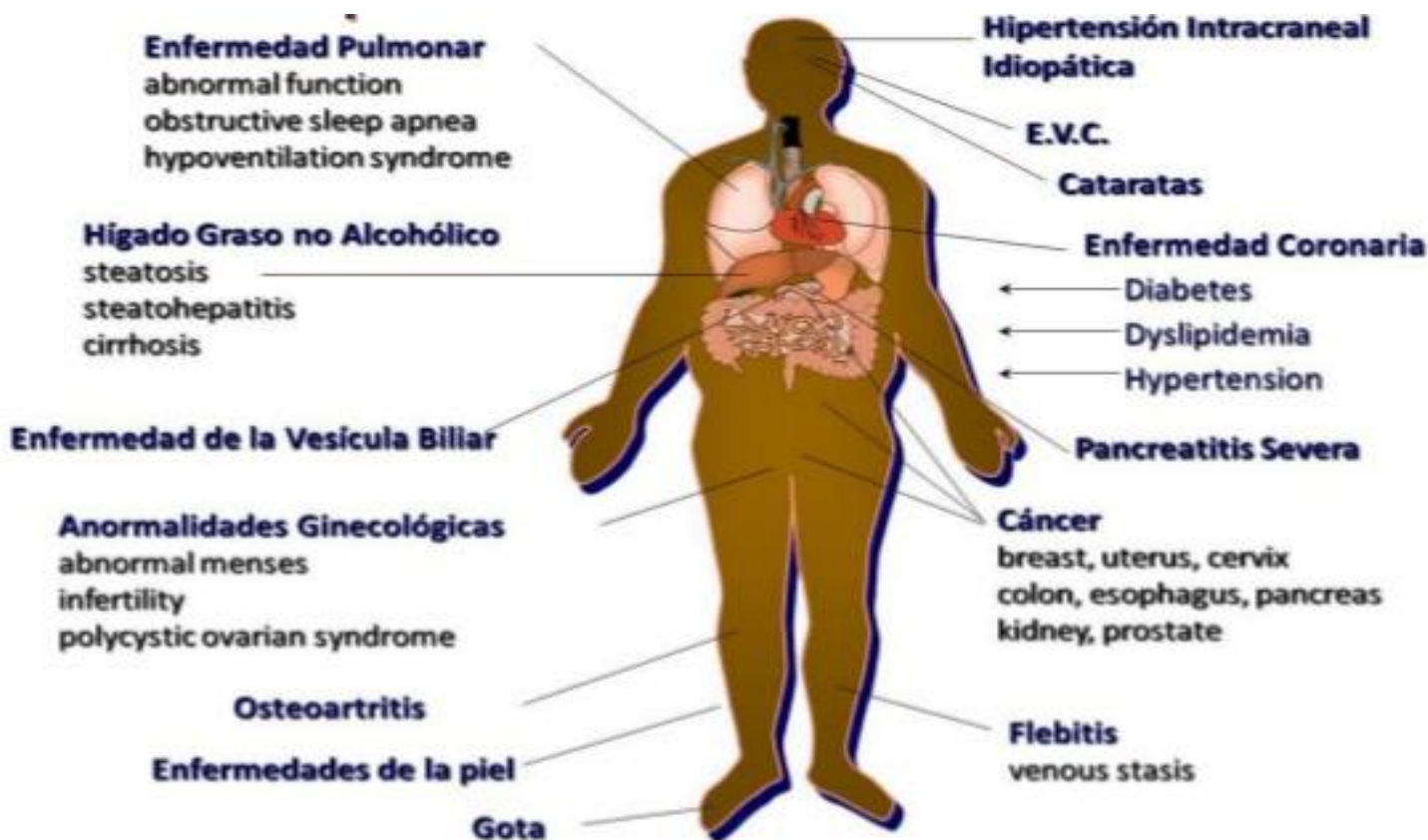
## PROGRAMA SUPORT INFERMERIA A RAE ENDOCRINOLOGIA

### Evolució prevista:

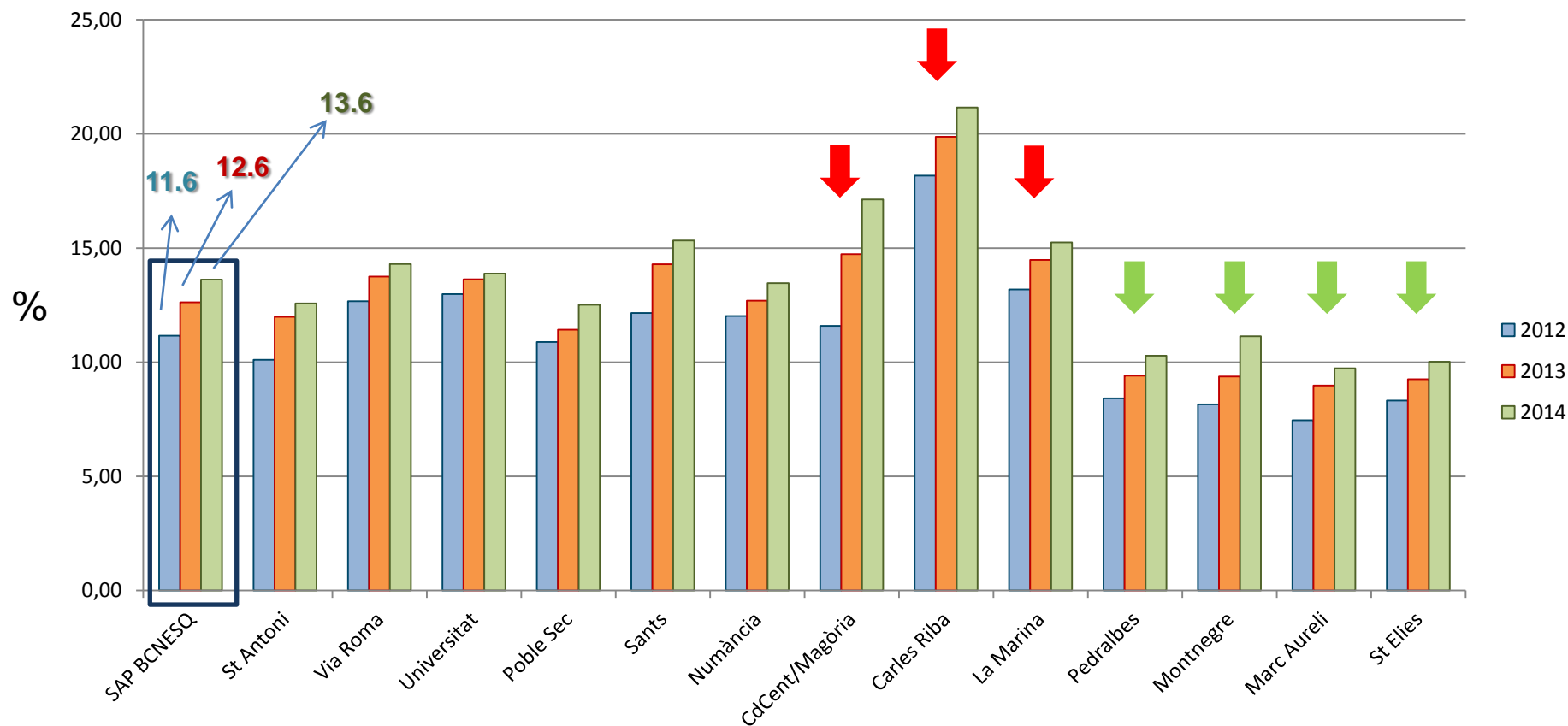
- **Infermeres identificades:**
  - Cristina Colungo – ABS Borrell
  - Carla Cabré - Hospital Clínic de Barcelona
- **Disseny del programa en fase de tancament participat per grup de professionals multidisciplinar i de diferents nivells assistencials**
- **Acords amb equip directius ABS i presentació**
- **Implementació**
- **Seguiment per grup de professionals multidisciplinar i de diferents nivells assistencials**



## MILLORA DE L'ABORDATGE DE L'OBESITAT



## CONEGUEM MILLOR L'OBESITAT AL NOSTRE ENTORN



## CONEGUEM MILLOR L'OBESITAT AL NOSTRE ENTORN



**En curs**



**Enquesta obesitat greu  
(metges i infermeria):**

- Coneixements
- Actituds terapèutiques
- Necessitats



**DEFINICIÓ ACCIONS**

## PROGRAMES EMBRIONARIS

**Risc cardiovascular**

**Atenció a la hipercolesterolèmia familiar**

...



**Reptes**



**Assistència poblacional**  
**Gestió per processos**  
**Informació compartida**  
**Implicació i participació de  
tots els professionals**  
**Lideratge**  
**Tenir temps ....**



**Per la vostra implicació en el dia a dia d'aquests projectes**