

Pacient de risc mig

Programa de Detecció Precoç. Actualització dels pòlips i recomanacions del seguiment.

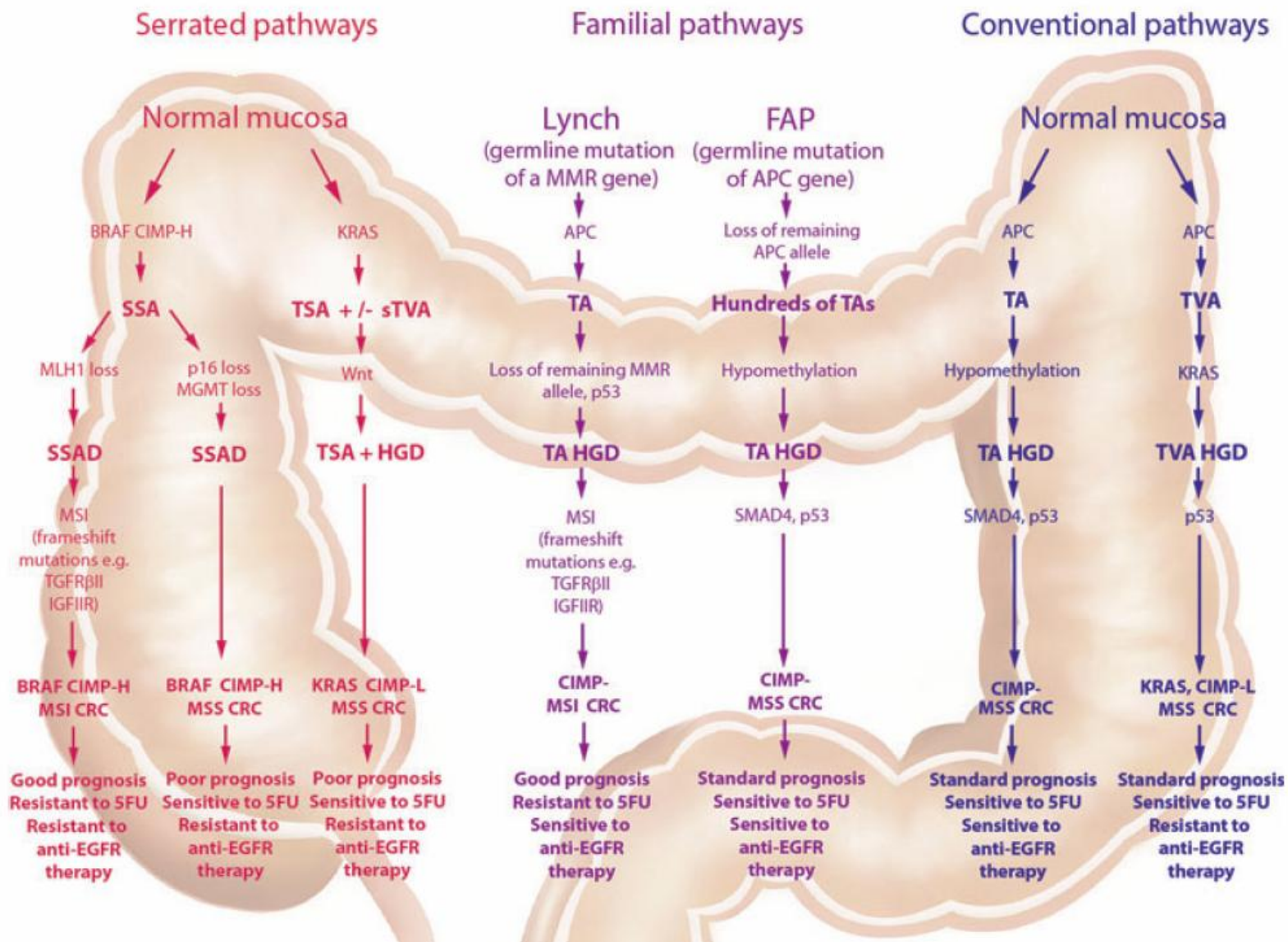


Eva Musulén
Metge Adjunt Anatomia Patològica
Hospital Sagrat Cor
Barcelona, 6 de Maig de 2016

Pòlips del còlon:

Tipus histològics i riscos

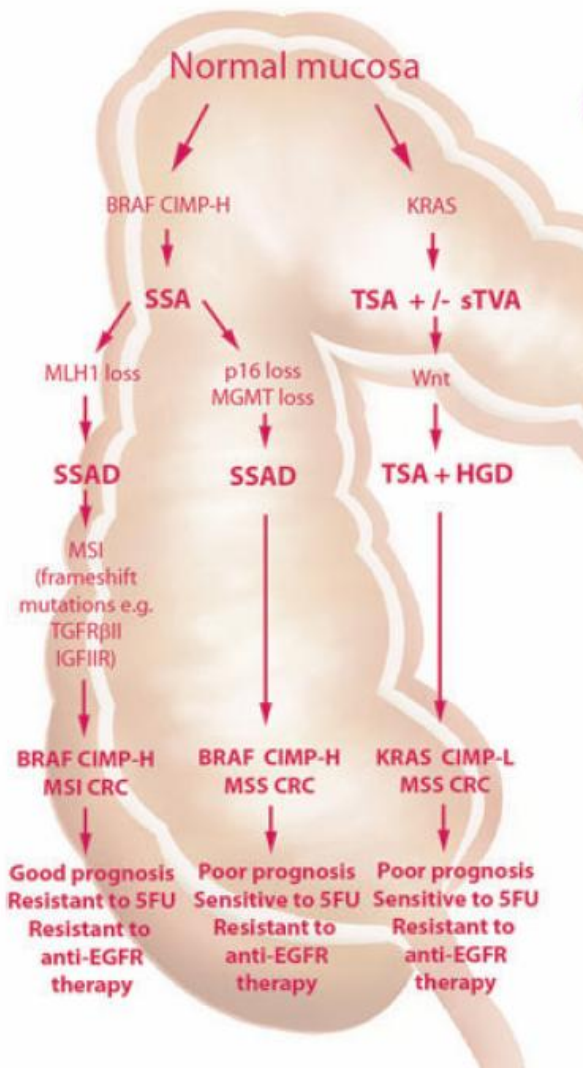
PUTATIVE MOLECULAR PATHWAYS TO COLORECTAL CARCINOMA



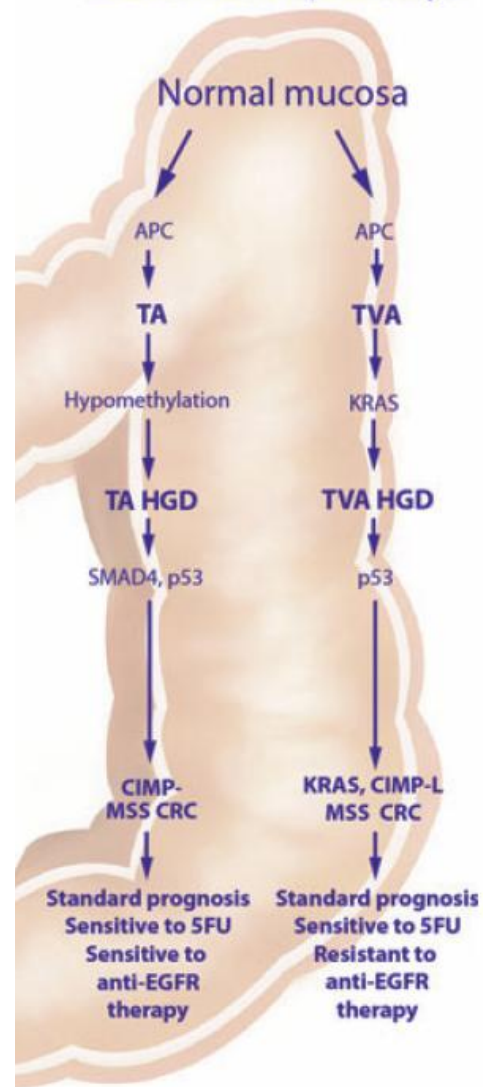
Histopathology 2013, 62, 367–386

PUTATIVE MOLECULAR PATHWAYS TO COLORECTAL CARCINOMA

Serrated pathways

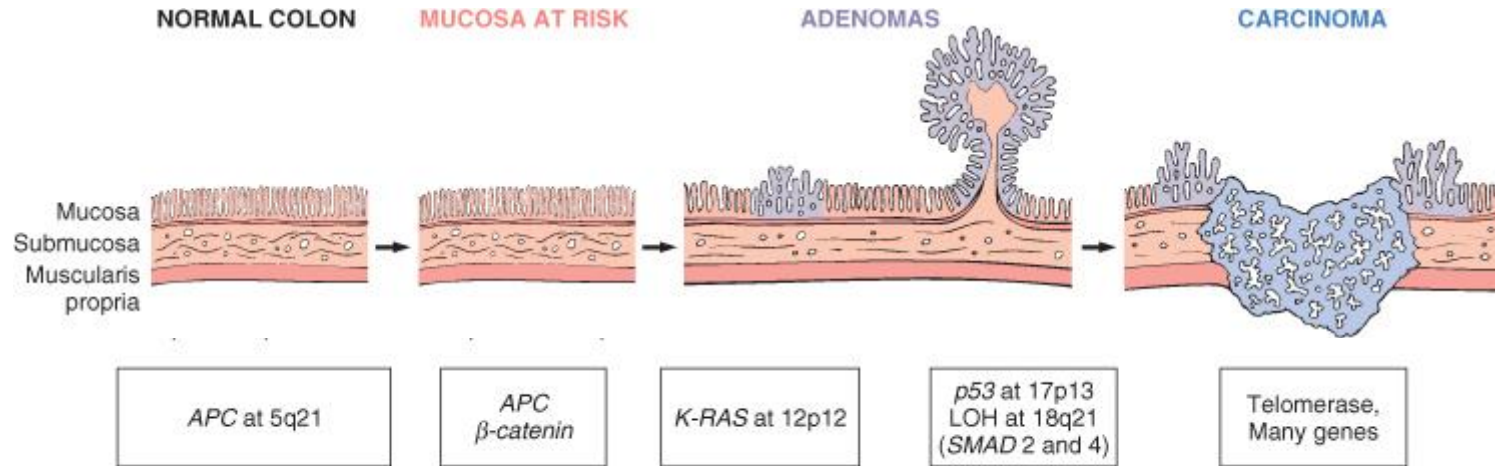


Conventional pathways

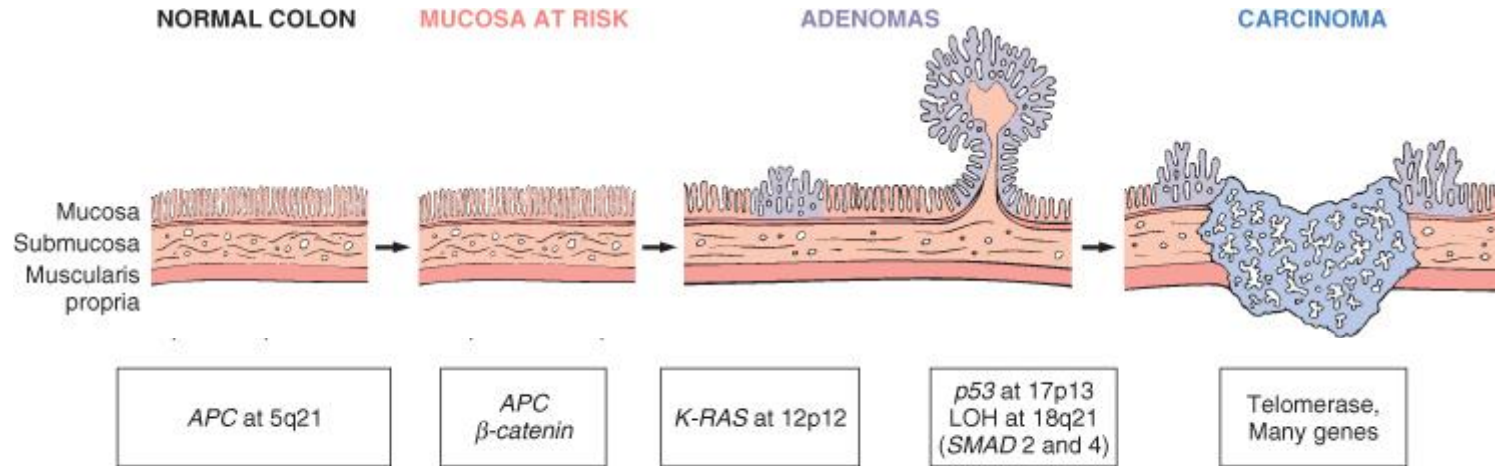


Histopathology 2013, 62, 367–386

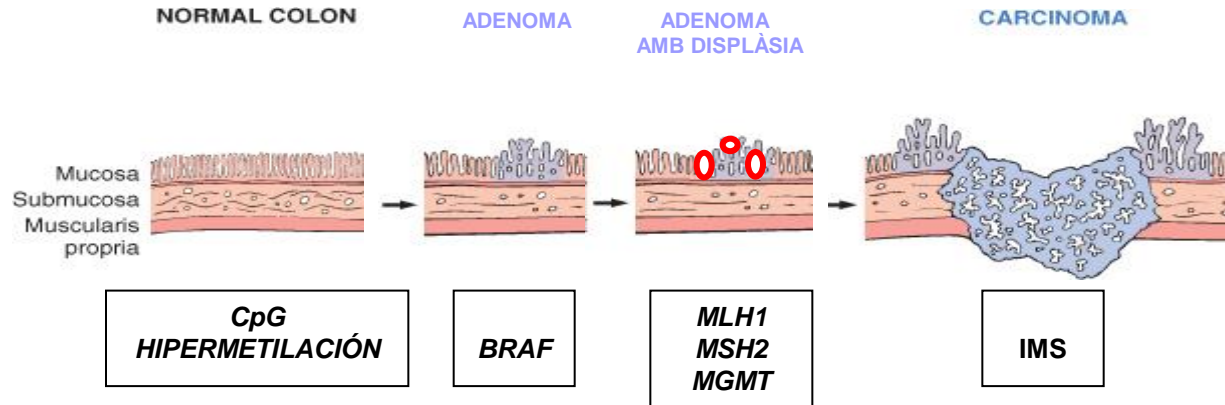
Via convencional



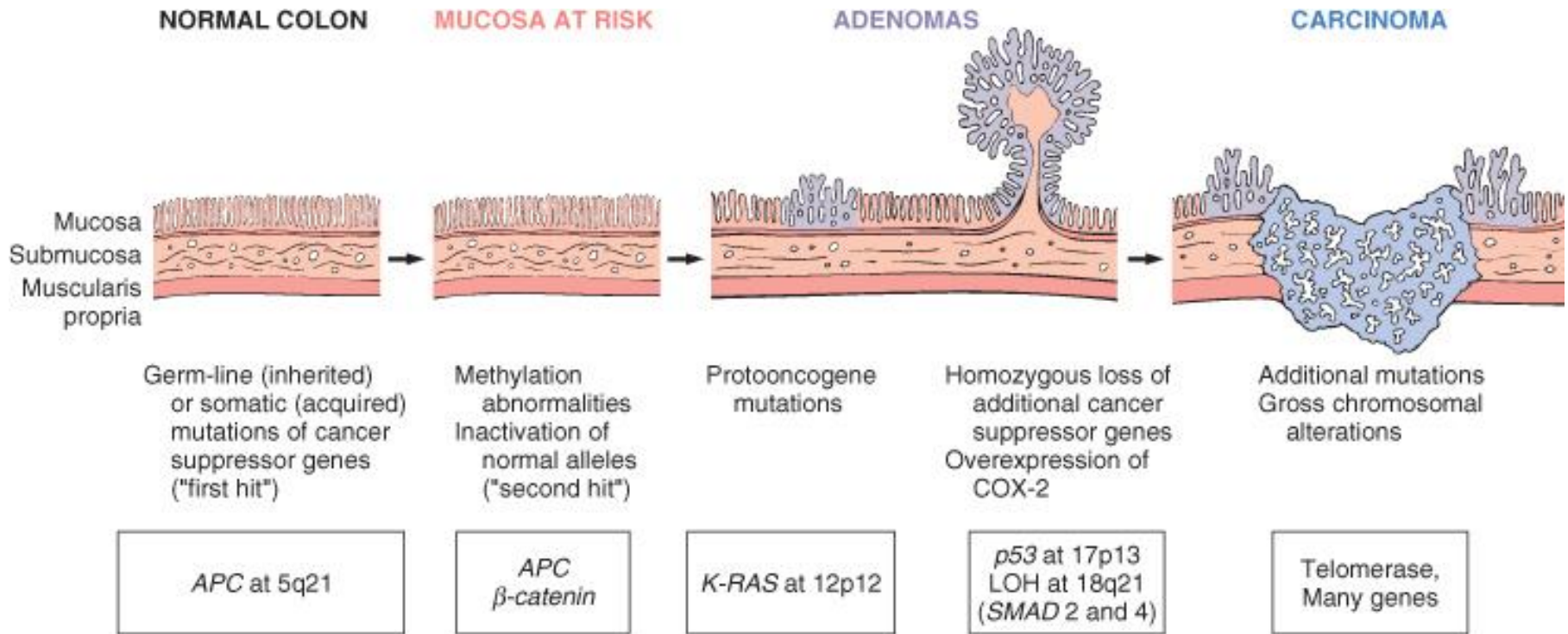
Via convencional



Via serrada

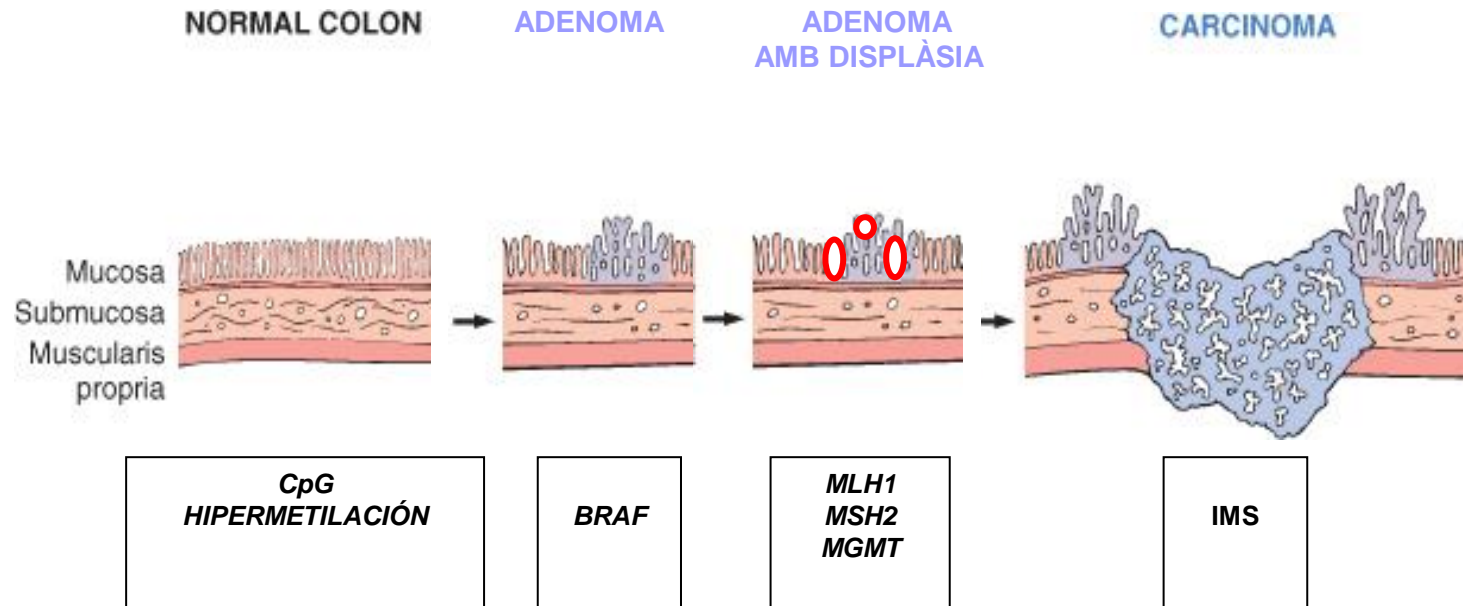


Via convencional



Adenoma tubular
Adenoma vellós
Adenoma tubulovellós

Via serrada



Pòlip hiperplàstic
Adenoma sèssil serrat
Adenoma serrat tradicional

Tipus histològic

Convencionals

Adenoma tubular

Adenoma tubulovellós

Adenoma vellós

Adenoma, NOS

Serrats

Pòlip hiperplàsic

Adenoma serrat sèssil

Adenoma serrat tradicional

Adenoma de morfologia

serrada, NOS

Altres

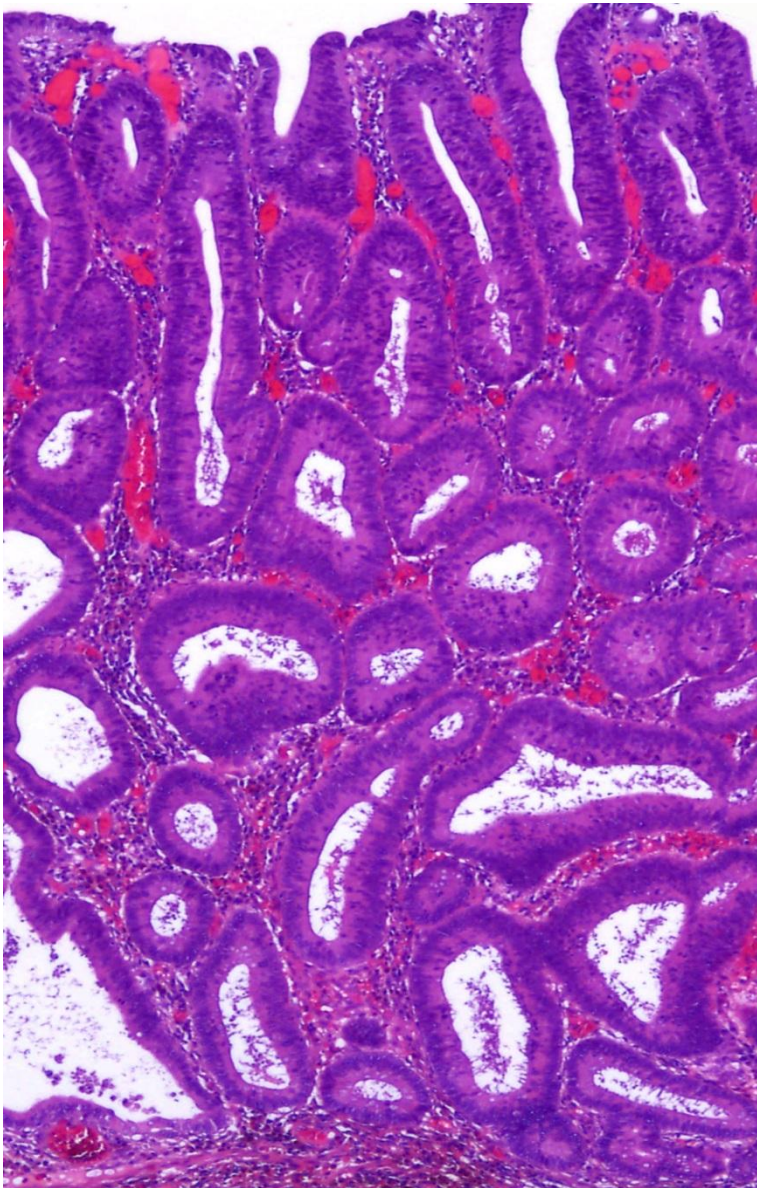
Pòlip hamartomatós

Pòlip juvenil

Pòlip inflamatori

Pòlip fibroide inflamatori

Pòlip limfoide

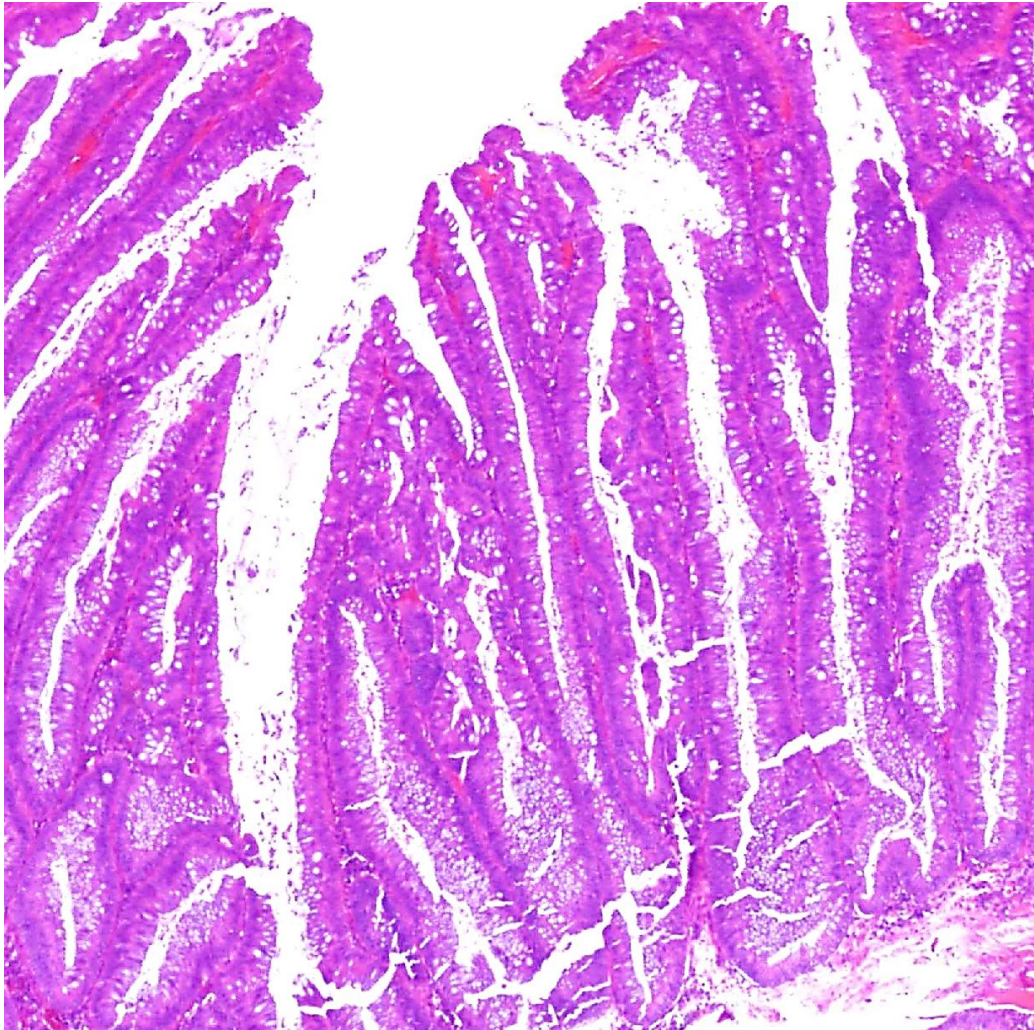


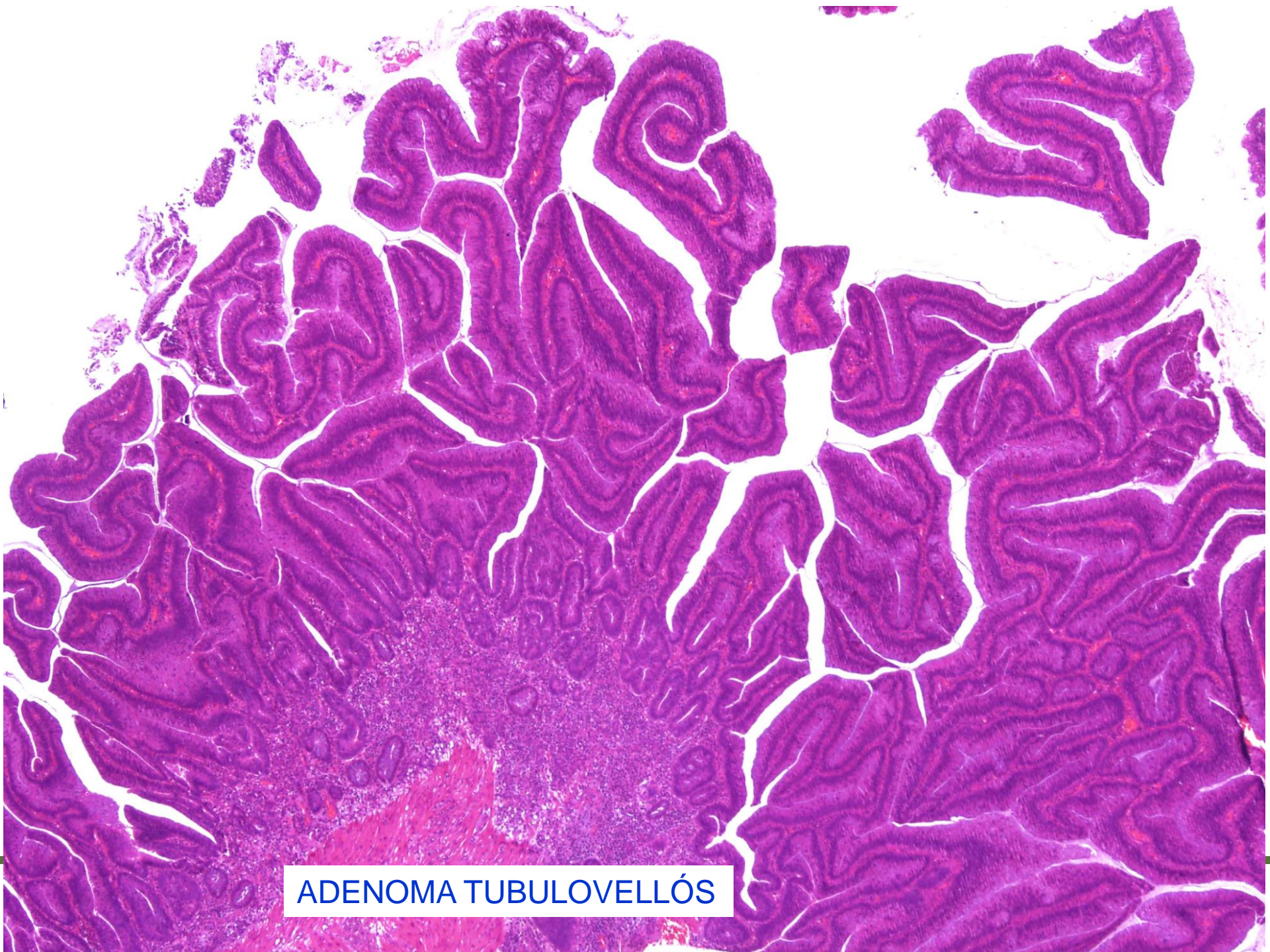
ADENOMA TUBULAR

- Còlon
- Sobreelevat o pla
- < 10 mm
- Displàsia de baix grau per definició

ADENOMA VELLÓS

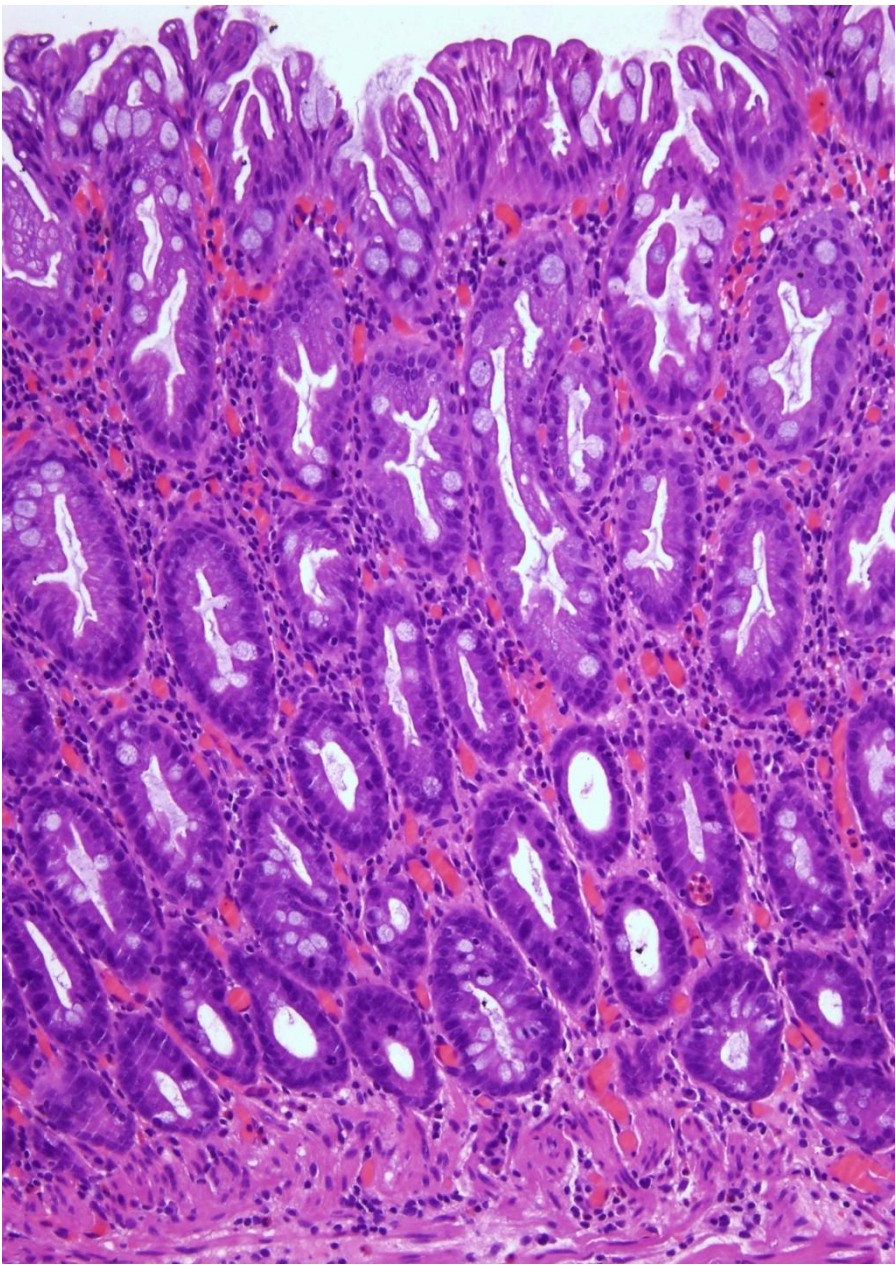
- Recte
- Sobreelevat
- > 10 mm
- Arquitectura vellosa
- Displàsia de baix grau per definció



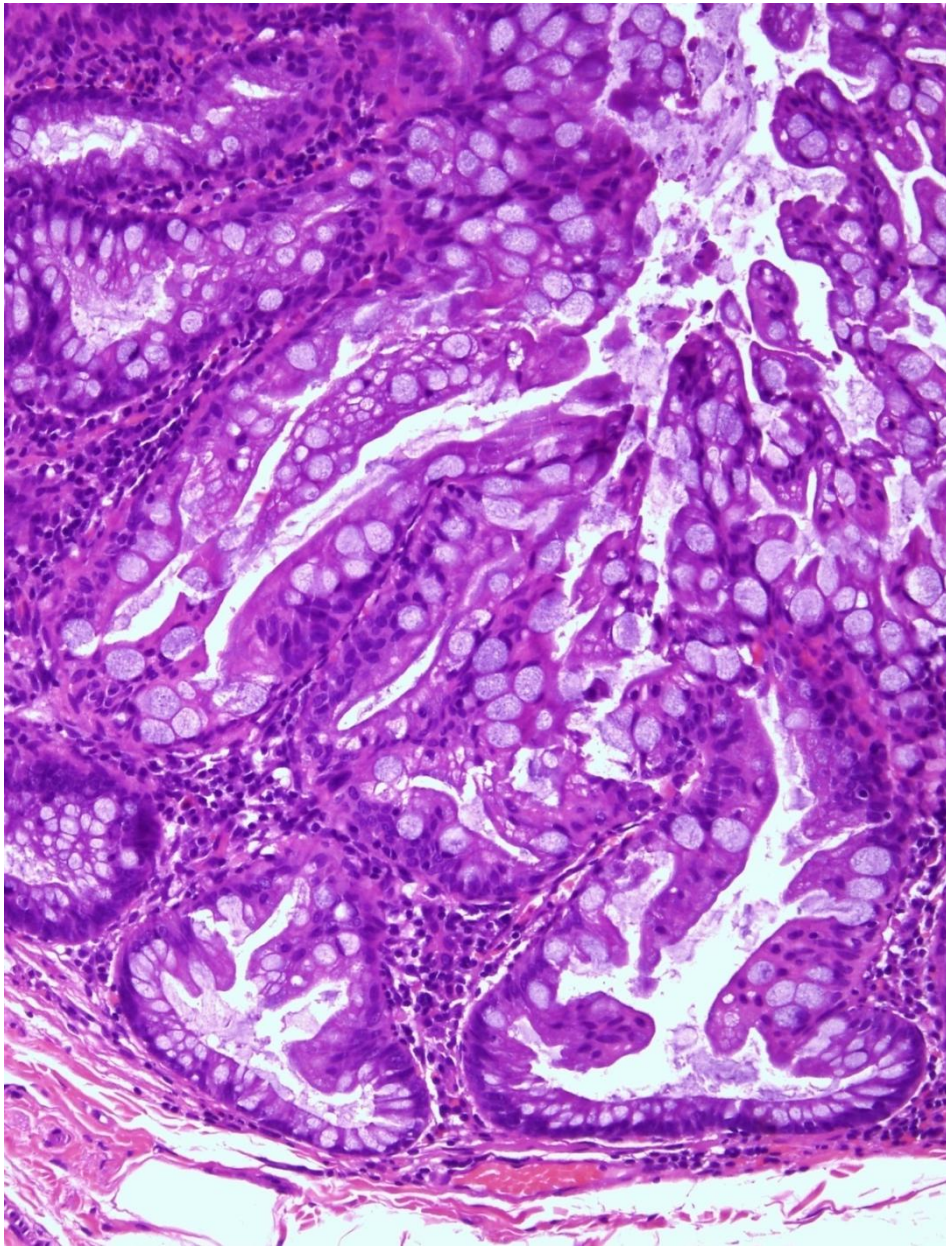


ADENOMA TUBULOVILLÓS

PÒLIP HIPERPLÀSTIC

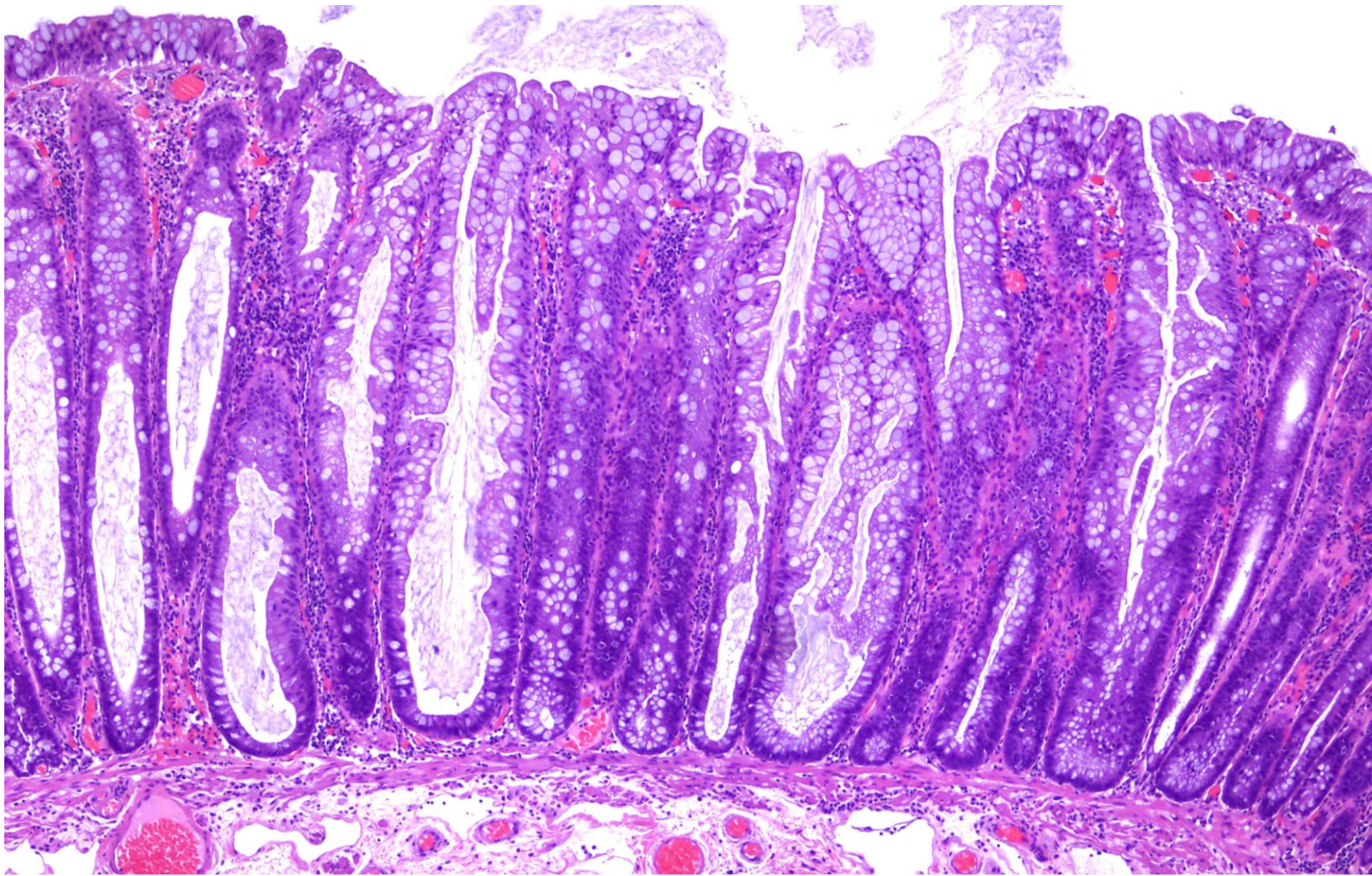


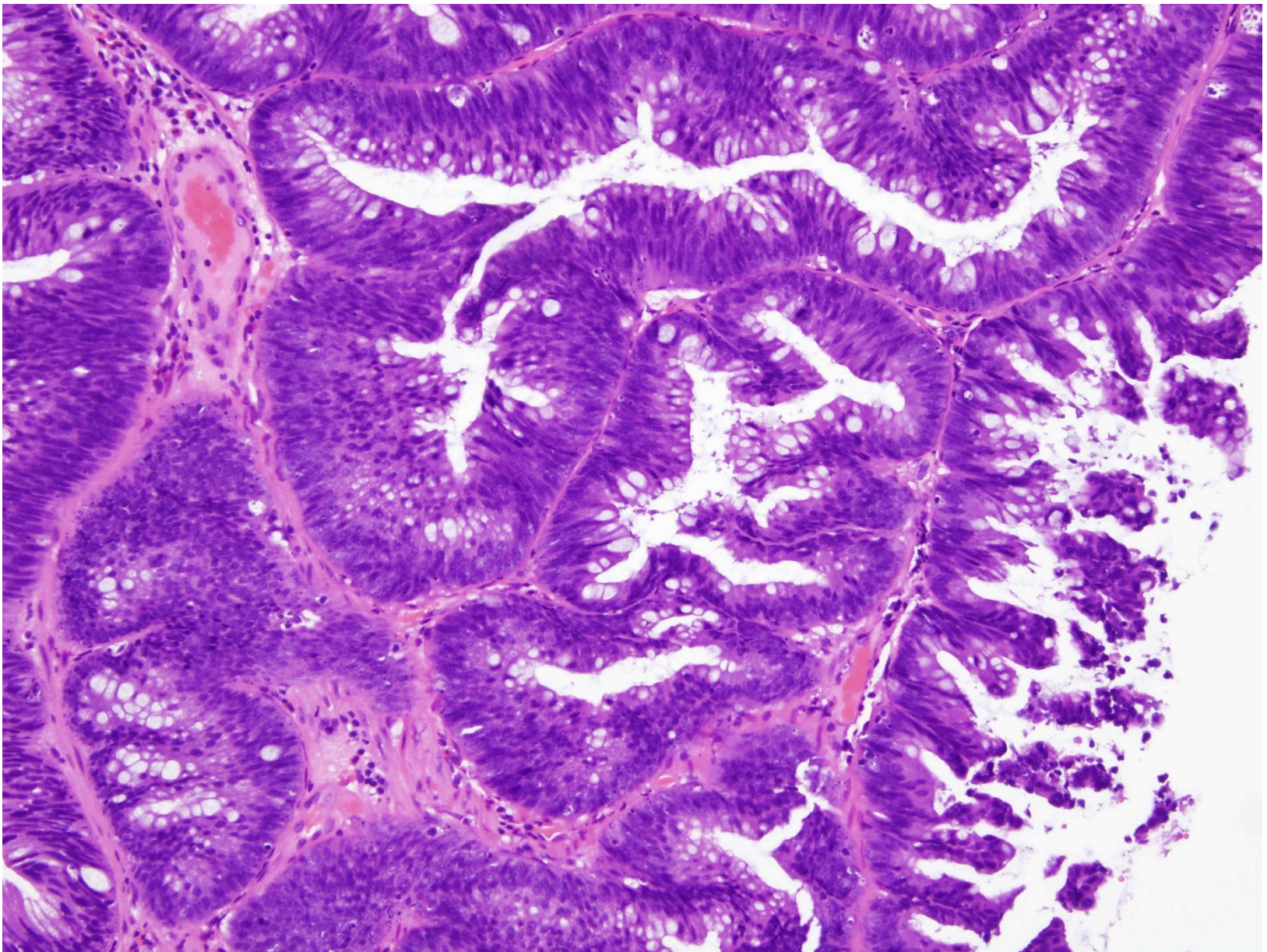
- Còlon esq i recte
- Sobreelevat
- < 5mm
- Criptes elongades
- Serració 1/3-1/2 superior
- Nuclis basals
- No displàsia citològica
- No displàsia arquitectural



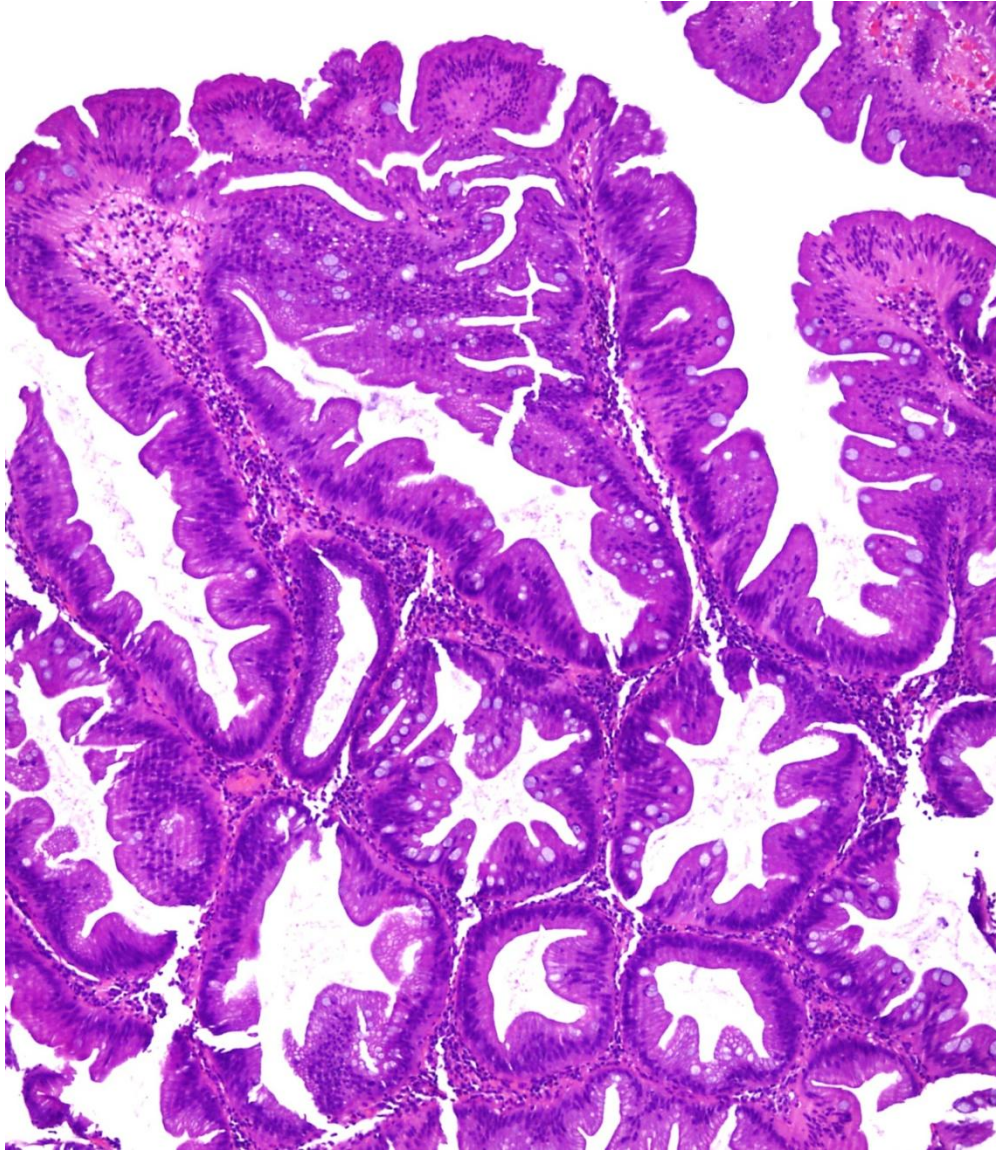
ADENOMA SÈSSIL SERRAT

- Còlon dret
- Aplanat
- > 5mm
- Serració 1/3 superior
- Dilatació 1/3 inferior
- T ó L muscularis mucosae
- Cèl caliciformes base de criptes
- Nucli vesicular

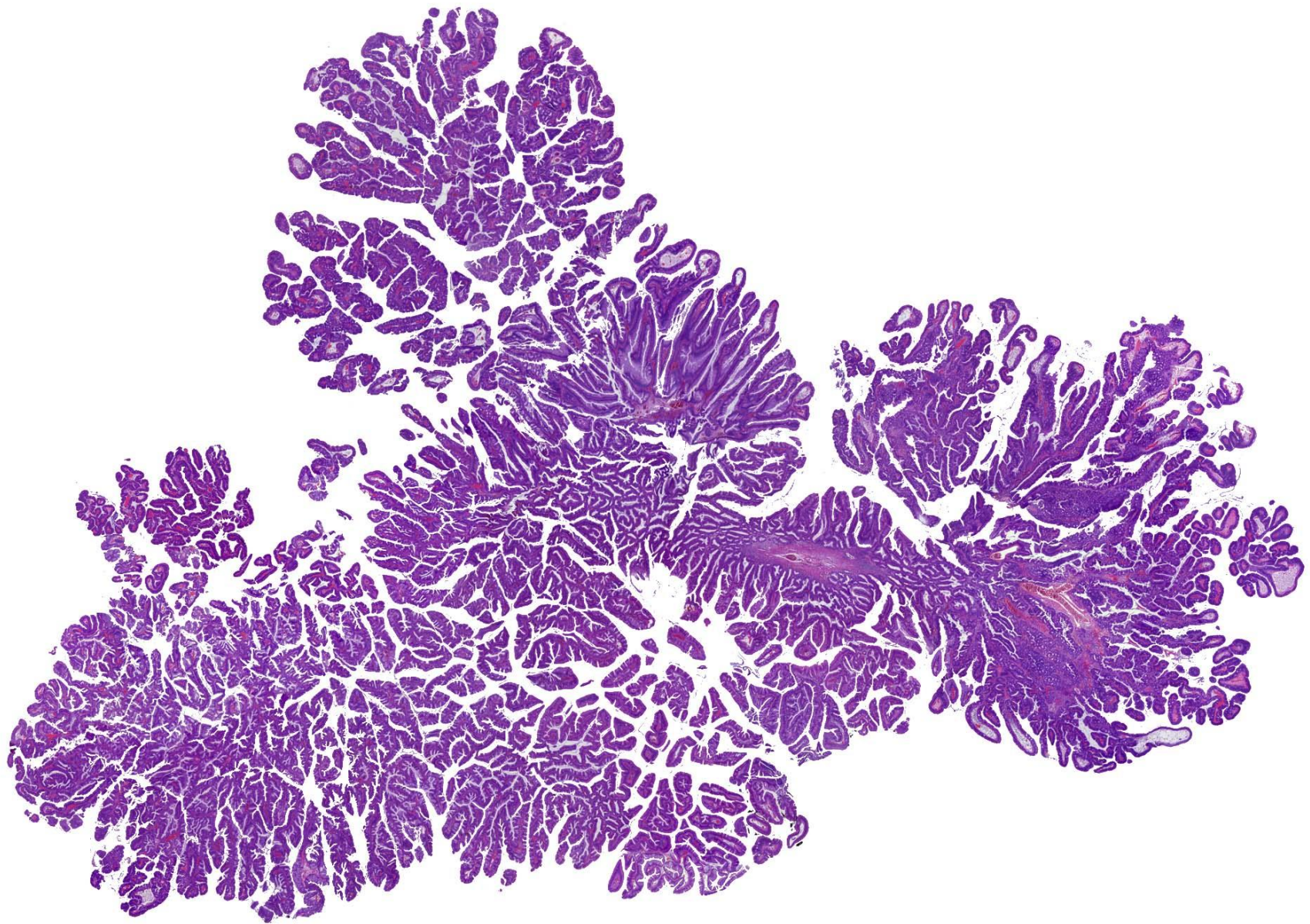




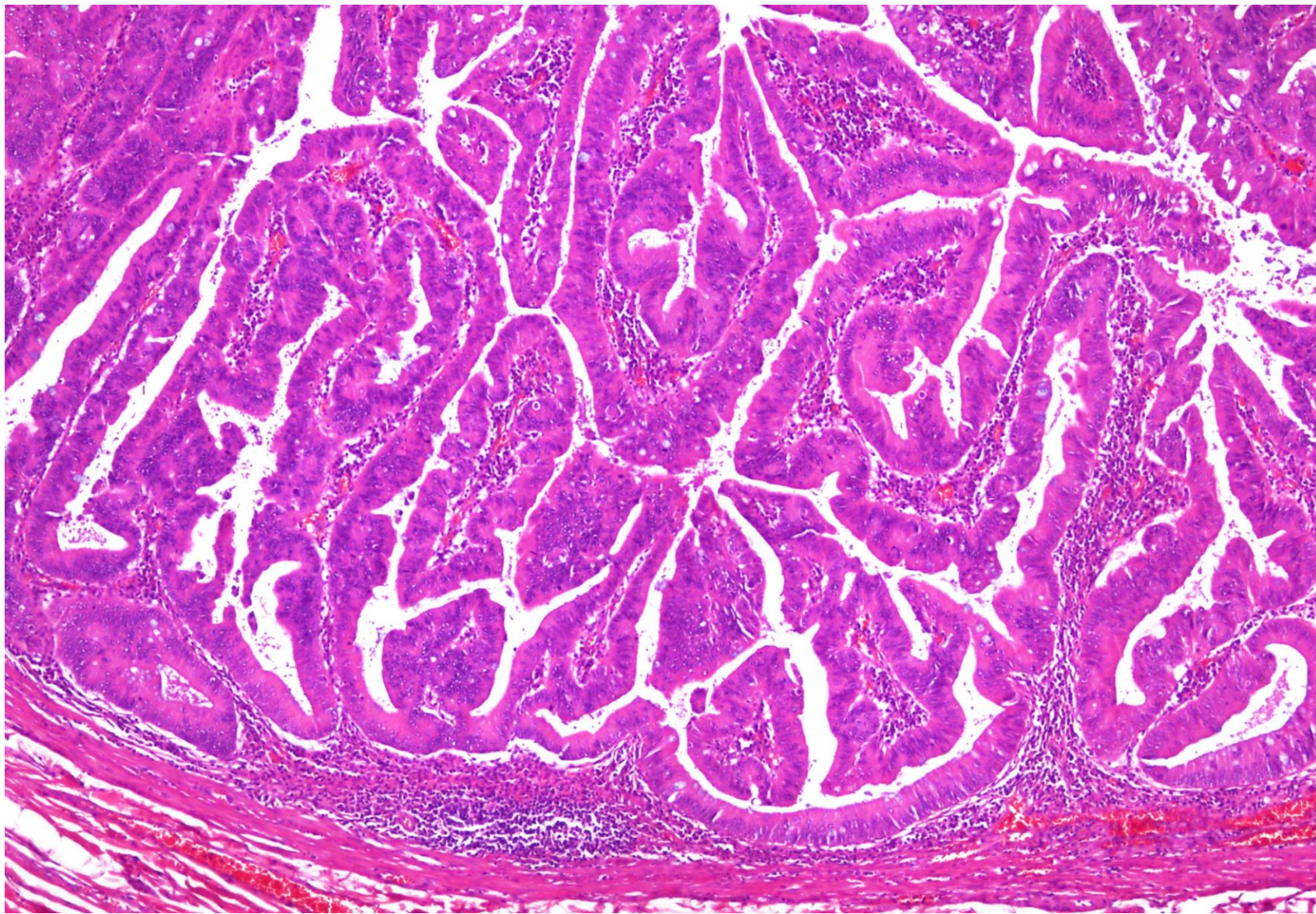
ADENOMA SERRAT TRADICIONAL



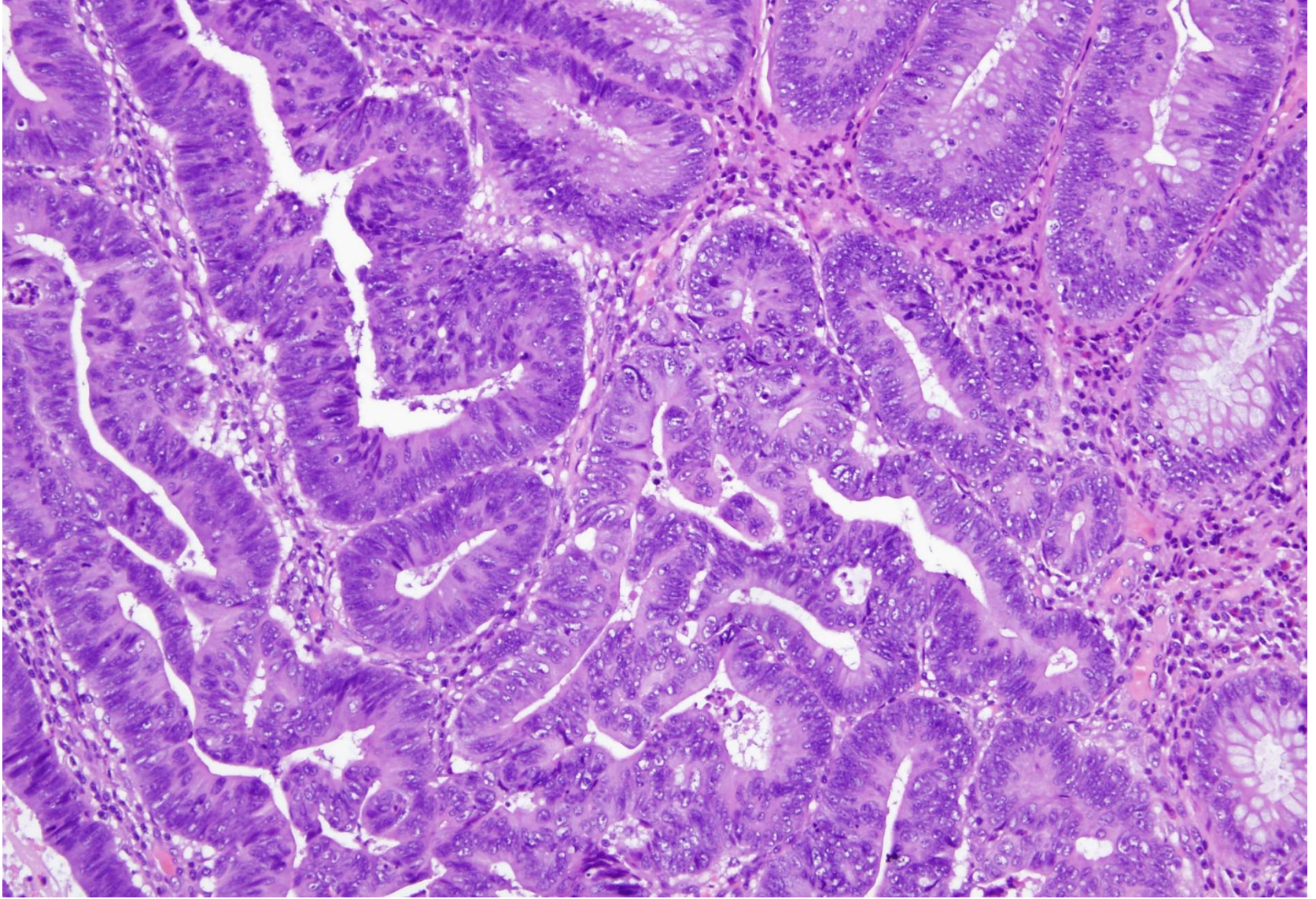
- Còlon esq i recte
- Polipoide
- Serració prominent
- Citoplasmes eosinòfils amplis
- Displàsia citològica
 - NIE-BG 90%
 - NIE-AG 10%
- Displàsia arquitectural
- Formació de criptes ectòpiques



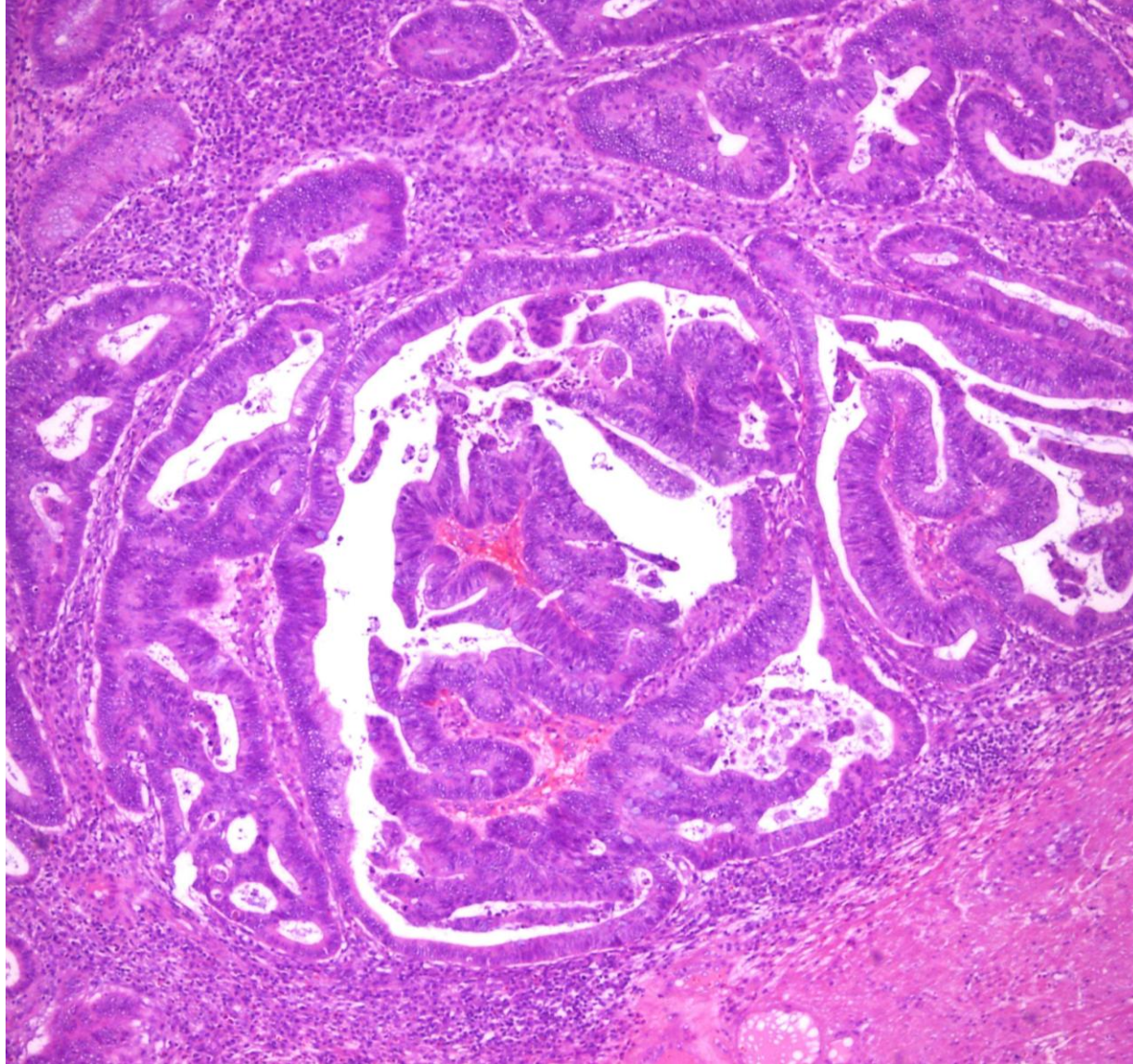
Displàsia d'alt grau / Neoplàsia intraepitelial d'alt grau / Carcinoma intramucós

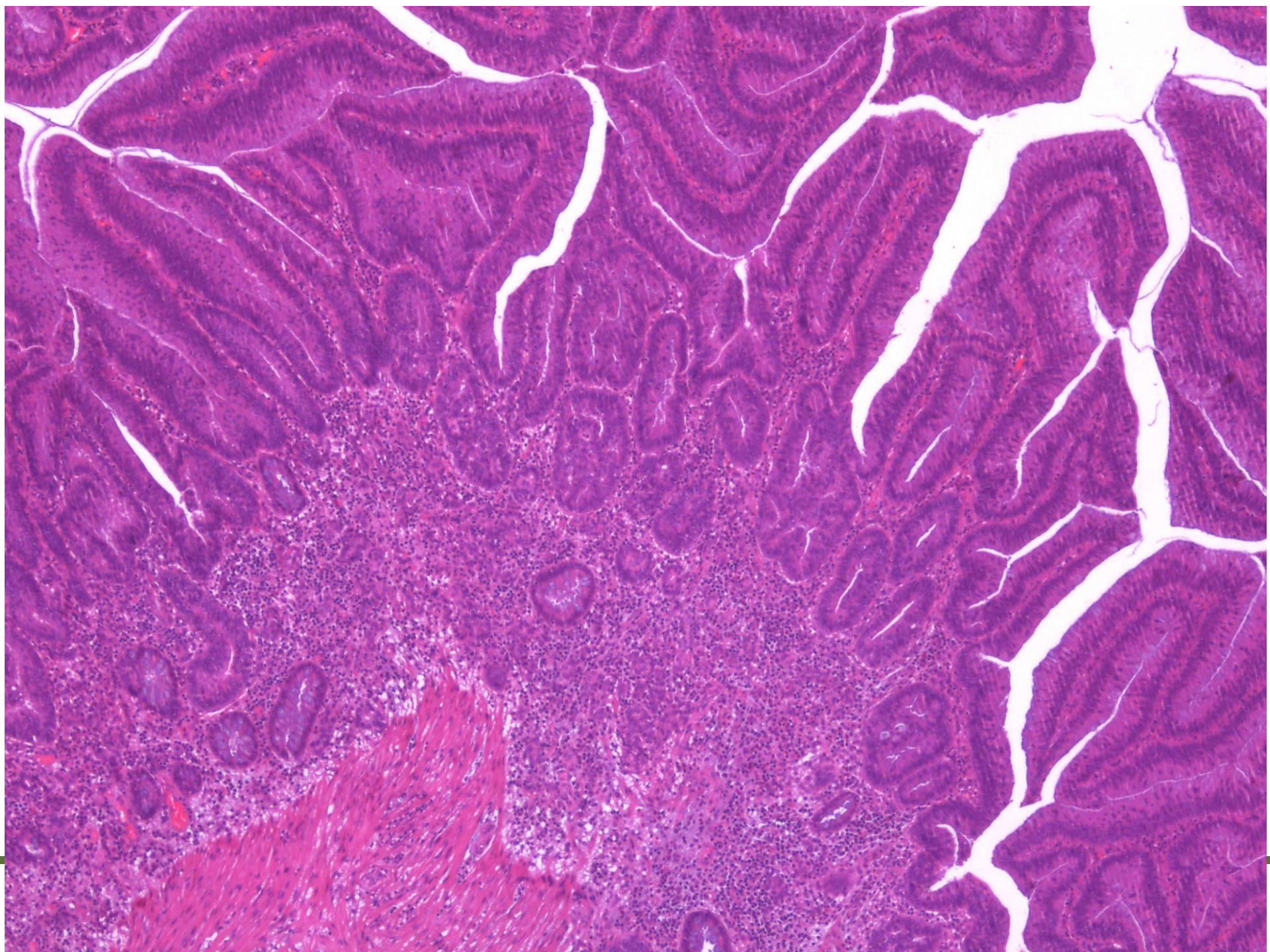


Displàsia d'alt grau / Neoplàsia intraepitelial d'alt grau / Carcinoma intramucós



Displàsia d'alt grau / Neoplàsia intraepitelial d'alt grau / Carcinoma intramucós



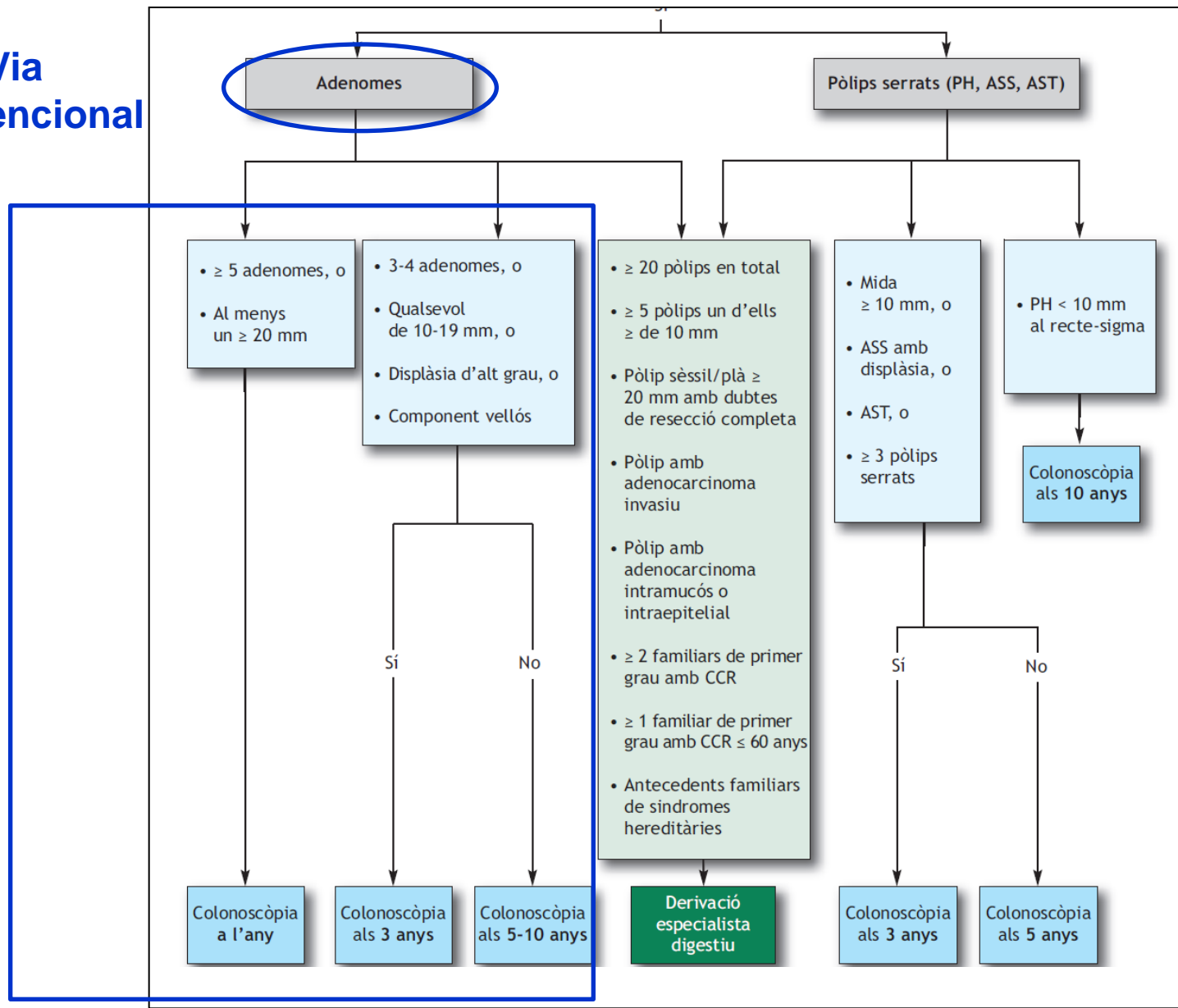


CAM 5.2

**Adenocarcinoma sobre
adenoma tubulovellós
limitat a la mucosa
pTis**

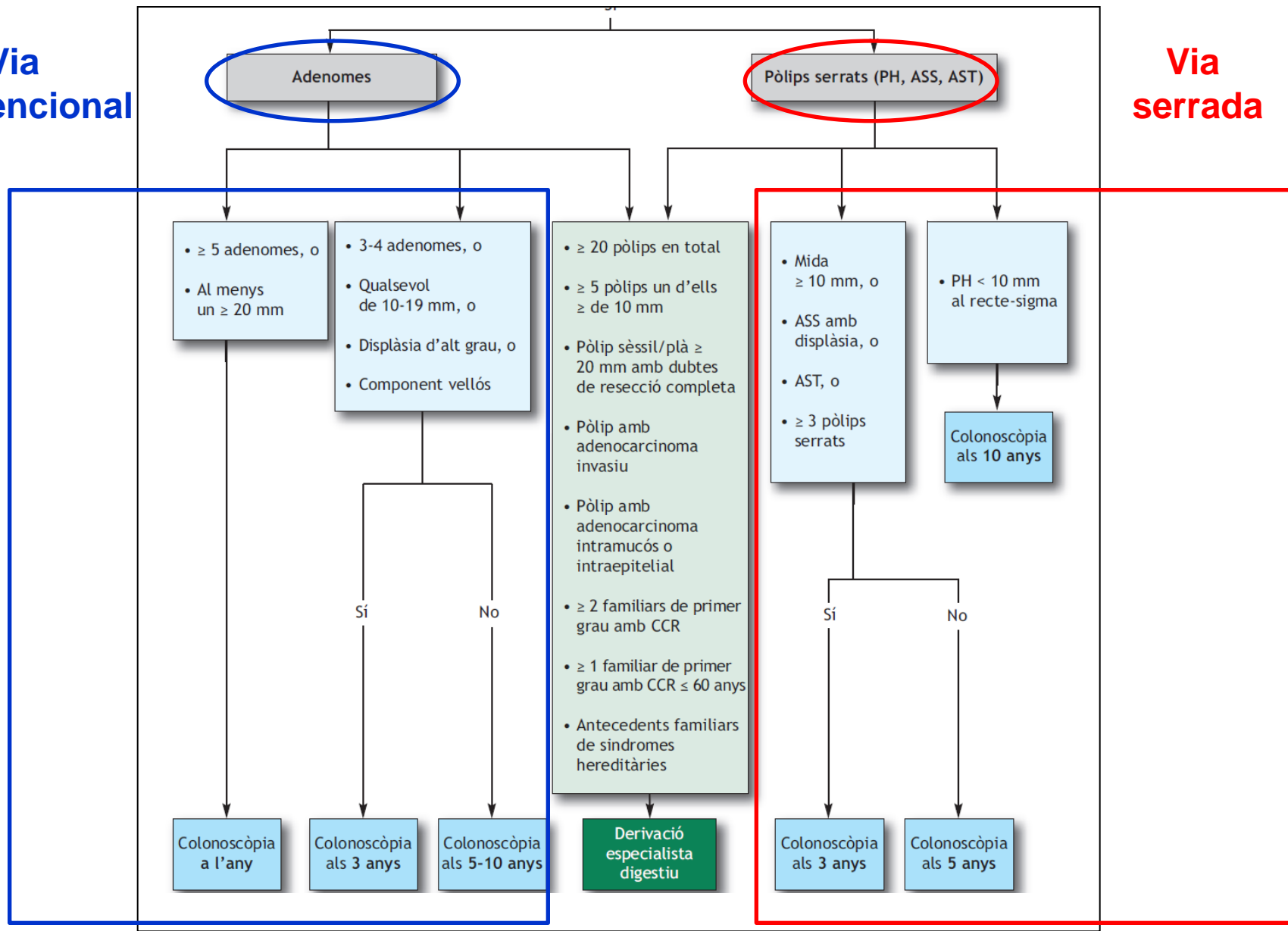


Via convencional



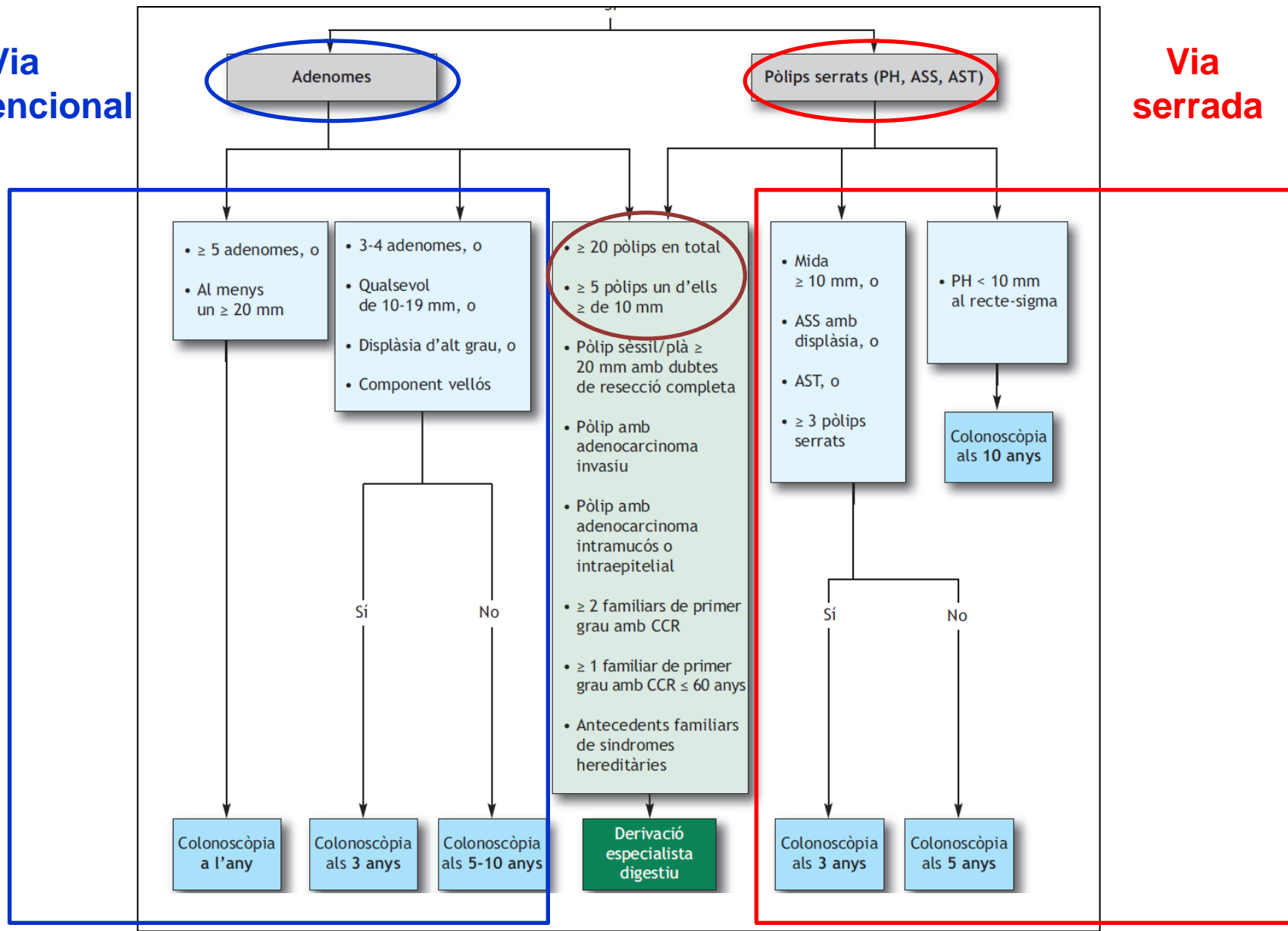
Via convencional

Via serrada



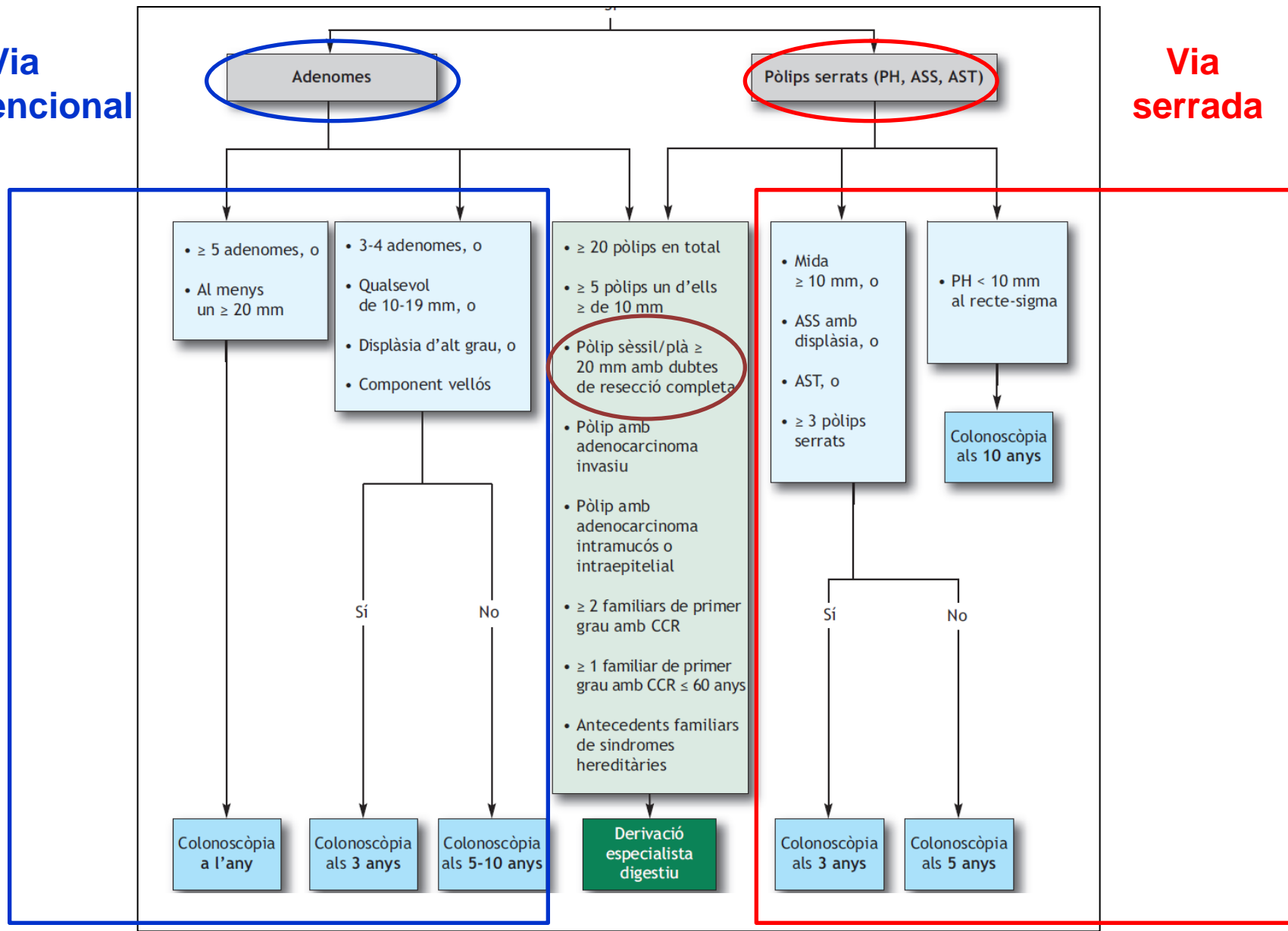
Via convencional

Via serrada



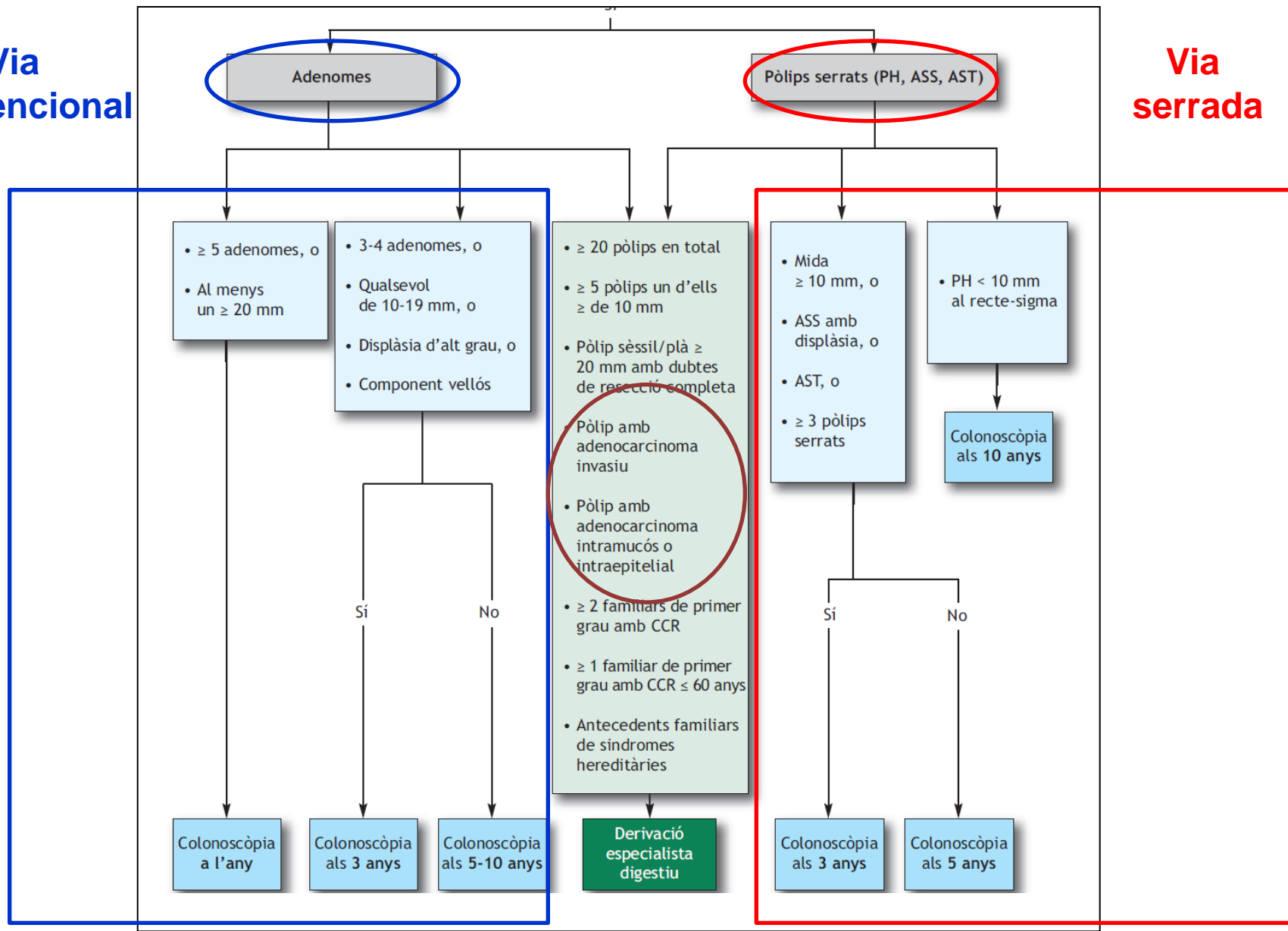
Via convencional

Via serrada



Via convencional

Via serrada



Via convencional

Via serrada

