

JUDICI CLÍNIC subjectiu

JUDICI CLÍNIC subjectiu



- ✓ Tamany.
- ✓ Profunditat.
- ✓ Complexitat de la Ferida.
- ✓ Magnitud de la reconstrucció del peu.
- ✓ Perfusió que es requereix per curació.
- ✓ Evolució d'una ferida.



1. QUIN?

PACIENT DIABÈTIC HA DE SER REVASCULARITZAT?

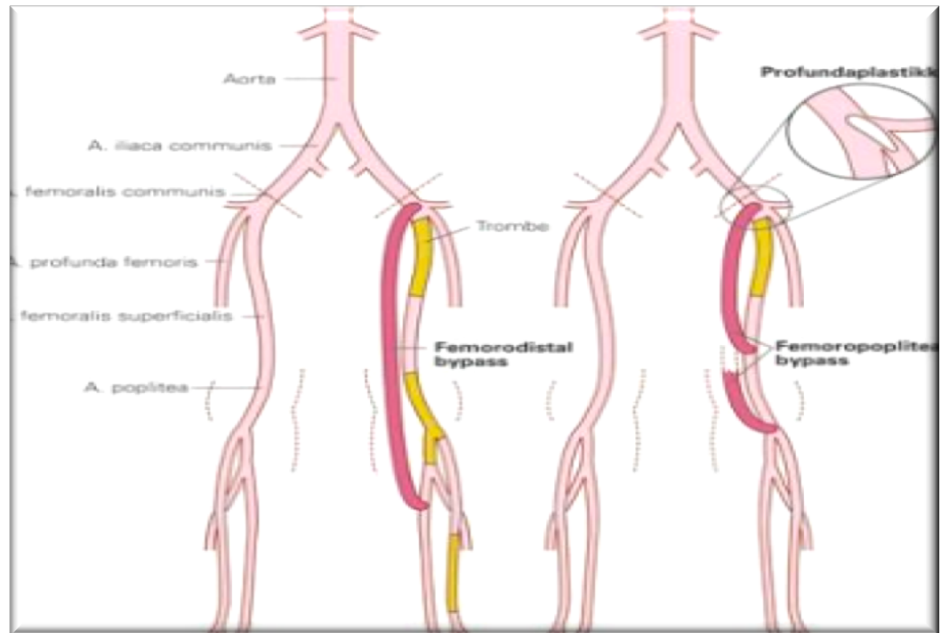
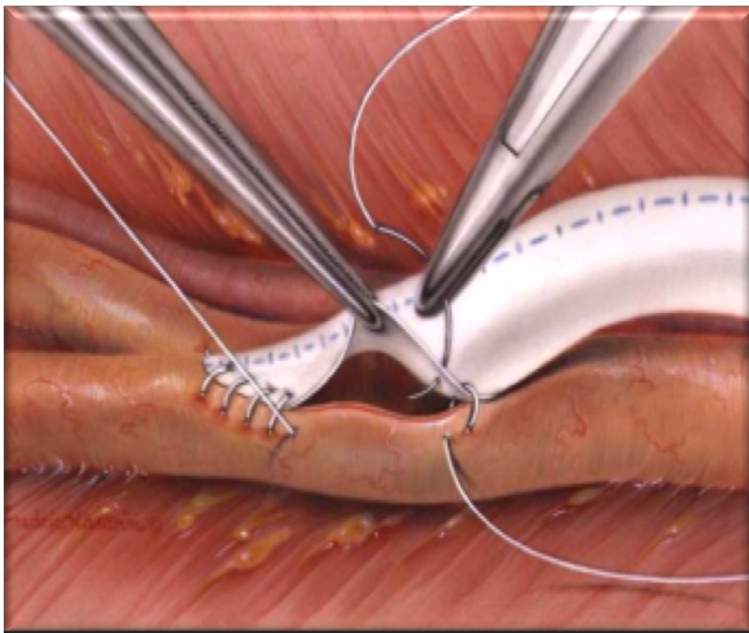
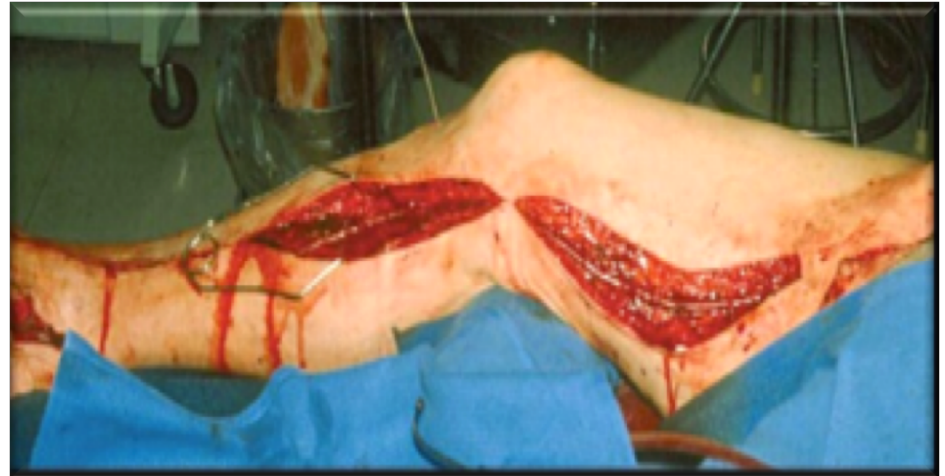
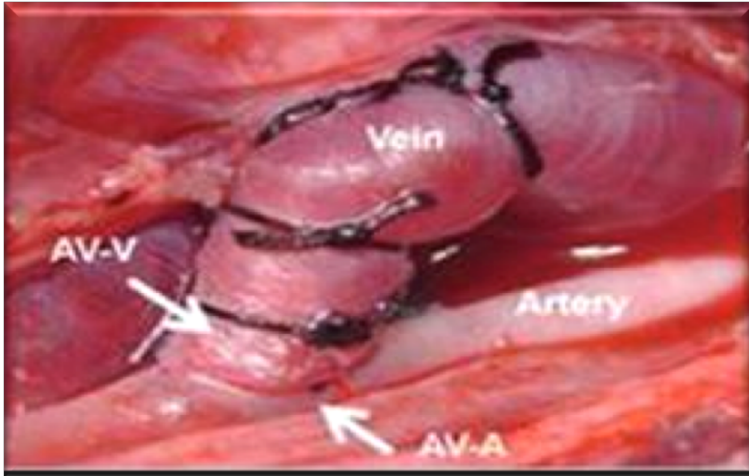
2. QUAN?

ÉS EL MOMENT DE REVASCULARITZAR?

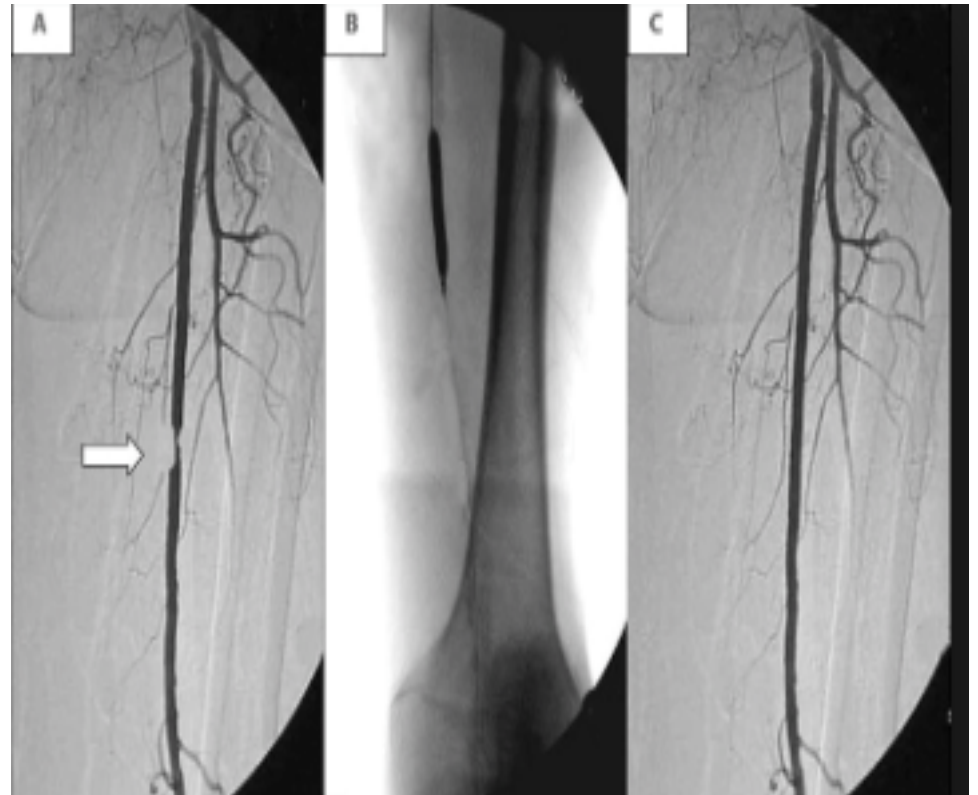
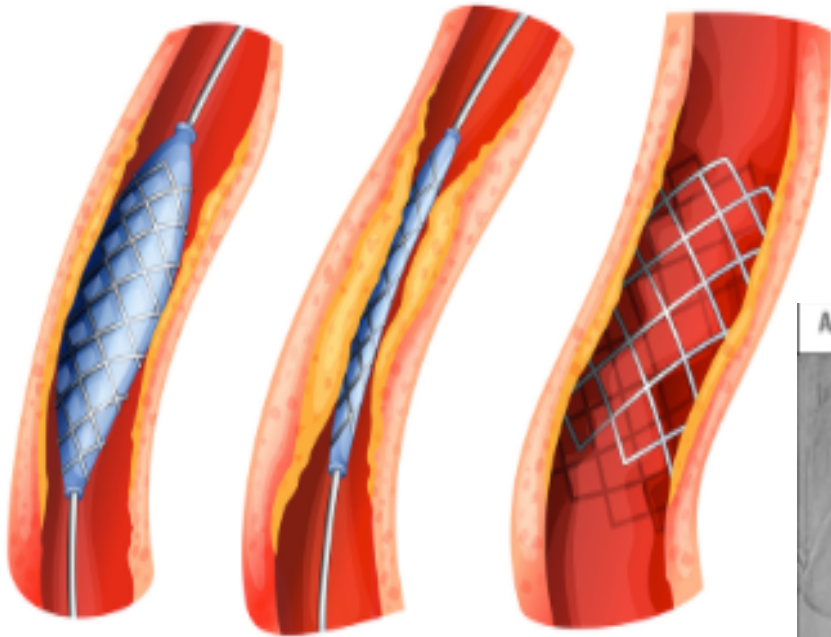
3. COM?

FER LA TÈCNICA DE REVASCULARITZACIÓ MÉS ADEQUADA?

By-Pass



ANGIOPLÀSTIA



• Quan: By-Pass o PTA?

LESIÓ ARTERIAL:

Localització.
Extensió.
Característiques.

MORBILITAT PACIENT.

Si:

1. Risc quirúrgic baix.
2. Esperança de vida >2anys.
3. Enfermetat Arterial Oclusiva Multinivells.
4. VSI adequada.



BY-PASS

• Quan: By-Pass o PTA?

LESIÓ ARTERIAL:

Localització.
Extensió.
Característiques.

MORBILITAT PACIENT.

Si:

1. Risc quirúrgic baix.
2. Esperança de vida >2anys.
3. Enfermetat Arterial Oclusiva Multinivells.
4. VSI adequada.



BY-PASS

• Quan: By-Pass o PTA?

LESIÓ ARTERIAL:

Localització.
Extensió.
Característiques.

MORBILITAT PACIENT.

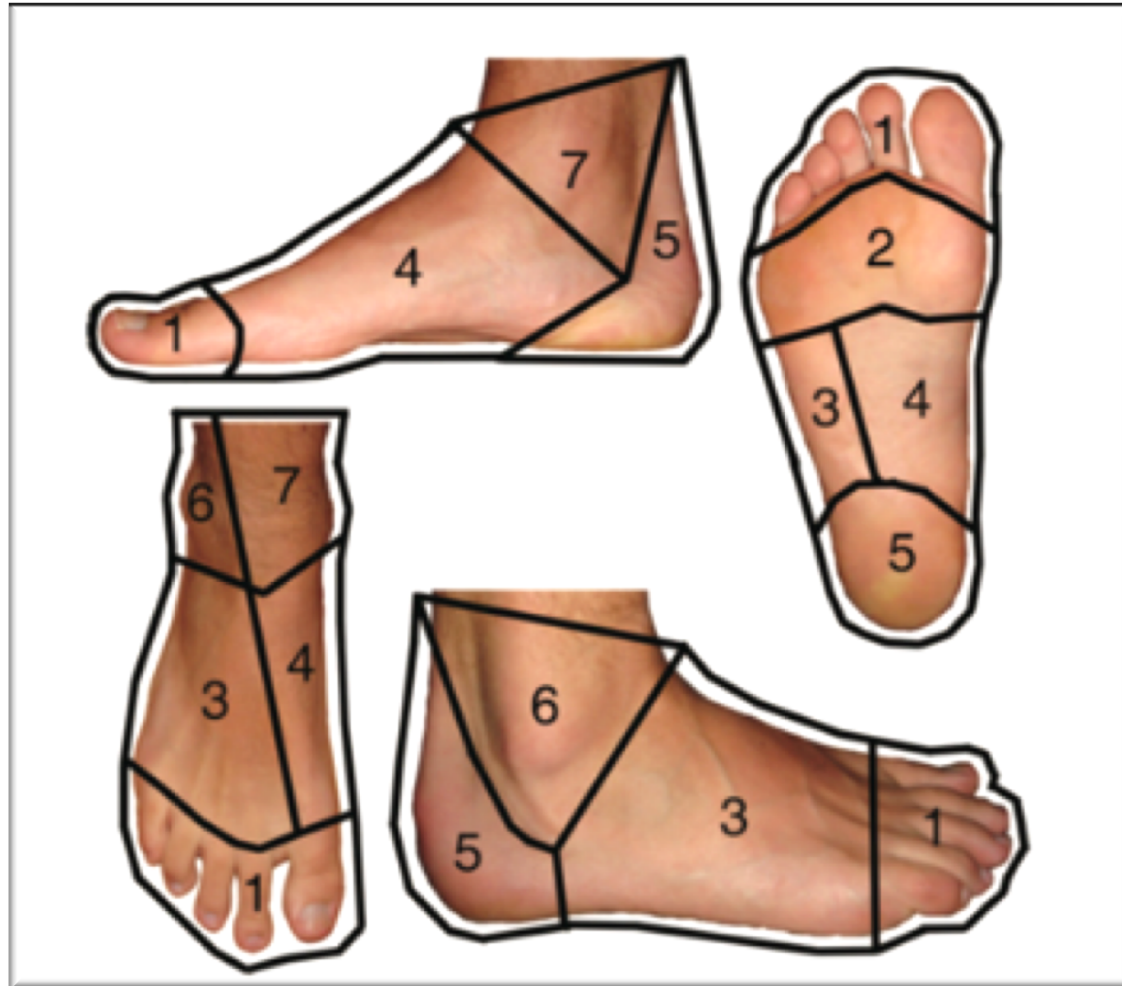
NO:

1. Risc quirúrgic baix.
2. Esperança de vida >2anys.
3. Enfermetat Arterial Oclusiva Multinivells.
4. VSI adequada.

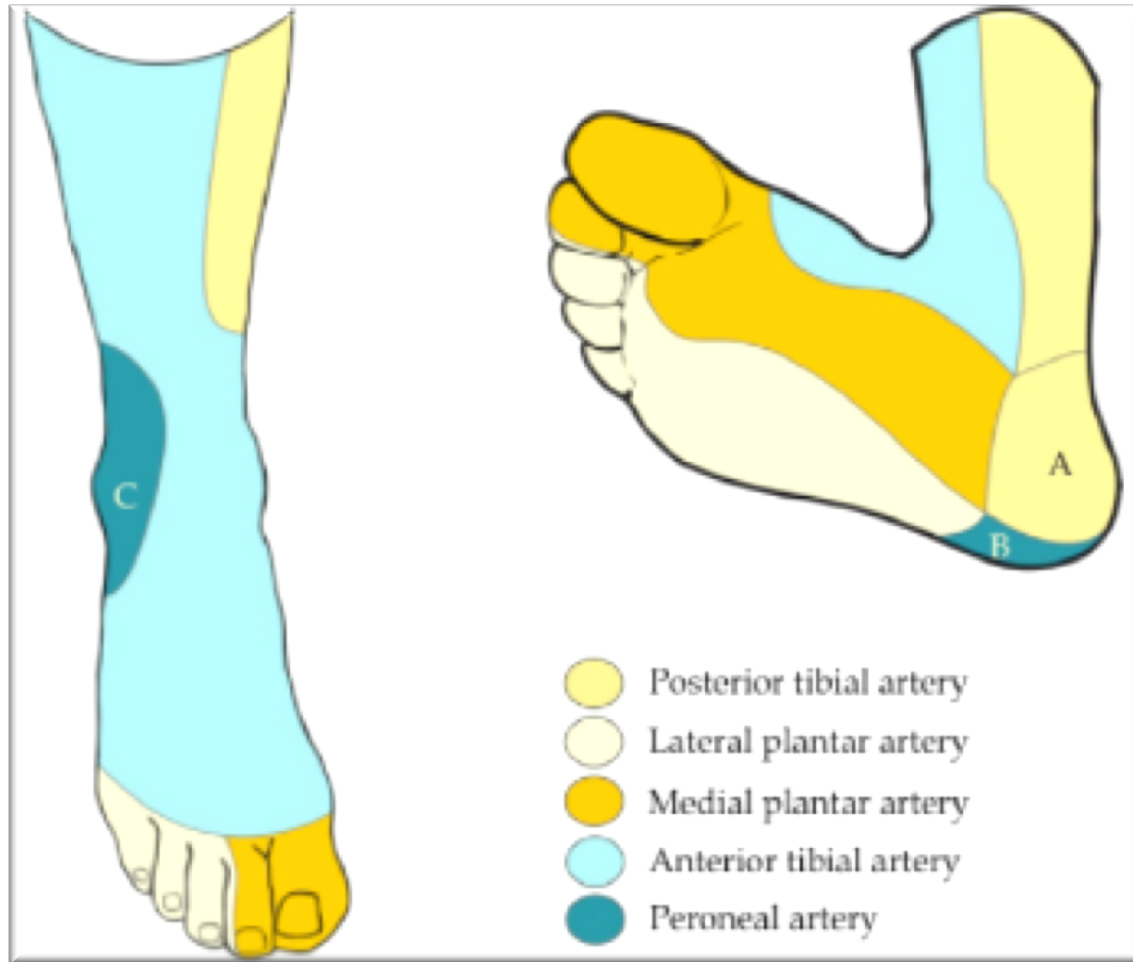


PTA

ANGIOSOMES



ANGIOSOMES



Dr. Gemma Arnedo Valero
gemma.arnedo@hospitalplato.com