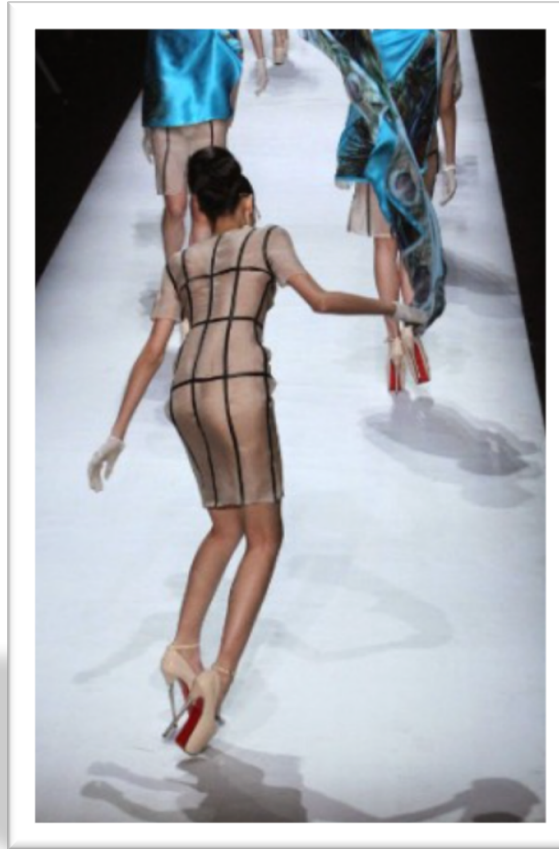


INESTABILIDAD



IX JORNADA D'ATENCIÓ COMPARTIDA EN CIRURGIA VASCULAR DE L' AIS-BE

Inestabilidad

- 2 causas principales:
 1. Aumento de grosor de la FP y TA
 2. Debilidad musculatura







IX JORNADA D'ATENCIÓ COMPARTIDA EN CIRURGIA VASCULAR DE L' AIS-BE

CONCLUSIONES

- El conocimiento de la biomecánica es esencial para disminuir la incidencia de deformidades, úlceras y amputaciones
- Los pacientes con diabetes, deformidades y limitación de la movilidad articular siempre deben considerarse en riesgo de padecer una úlcera
- IMPRESCINDIBLE un equipo multidisciplinar

Muchas Gracias

Rubén García Elvira
rgarciae@clinic.ub.es