

#SOSrefugiats :

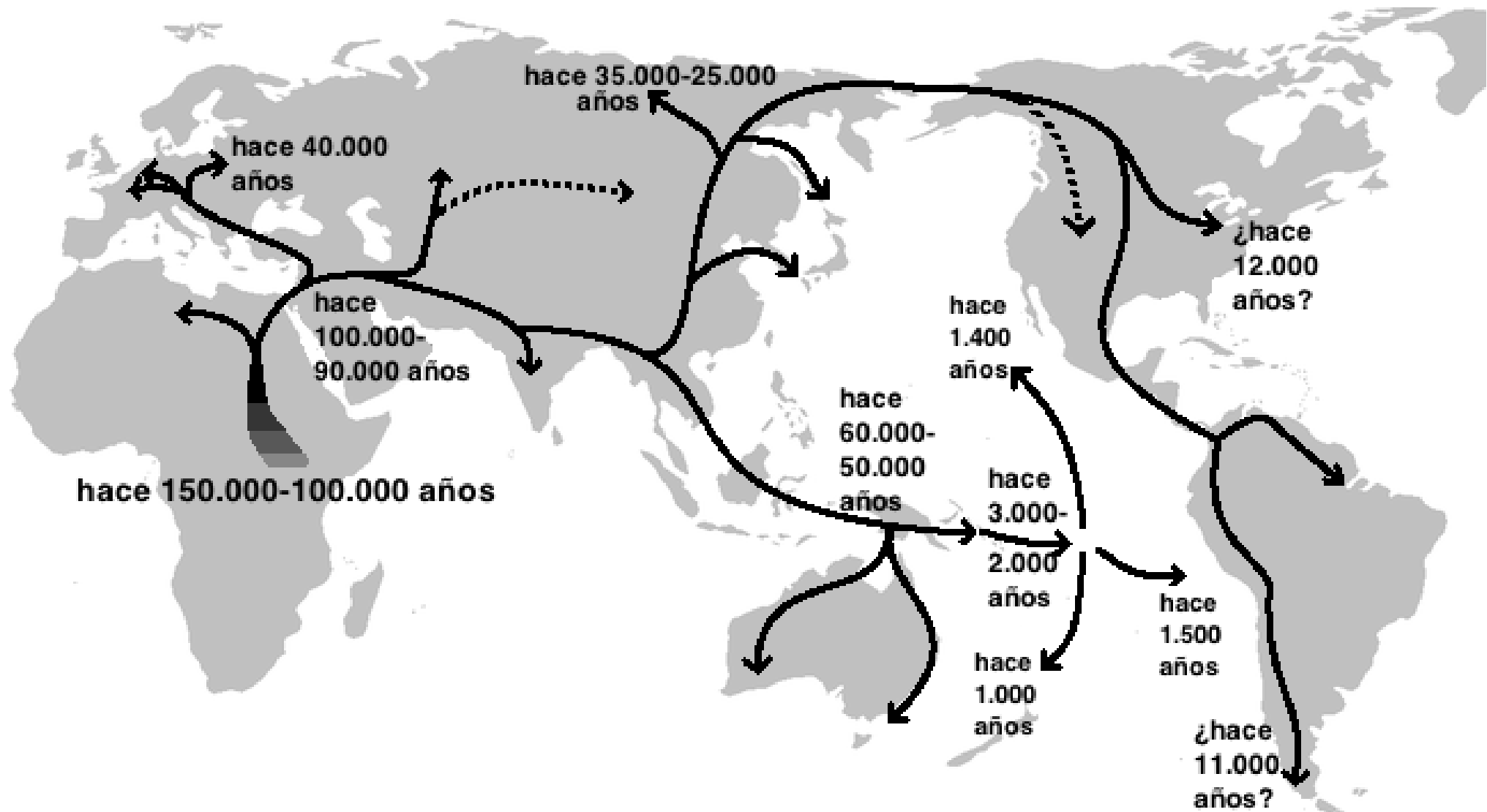


Estem amb ells à Grecia

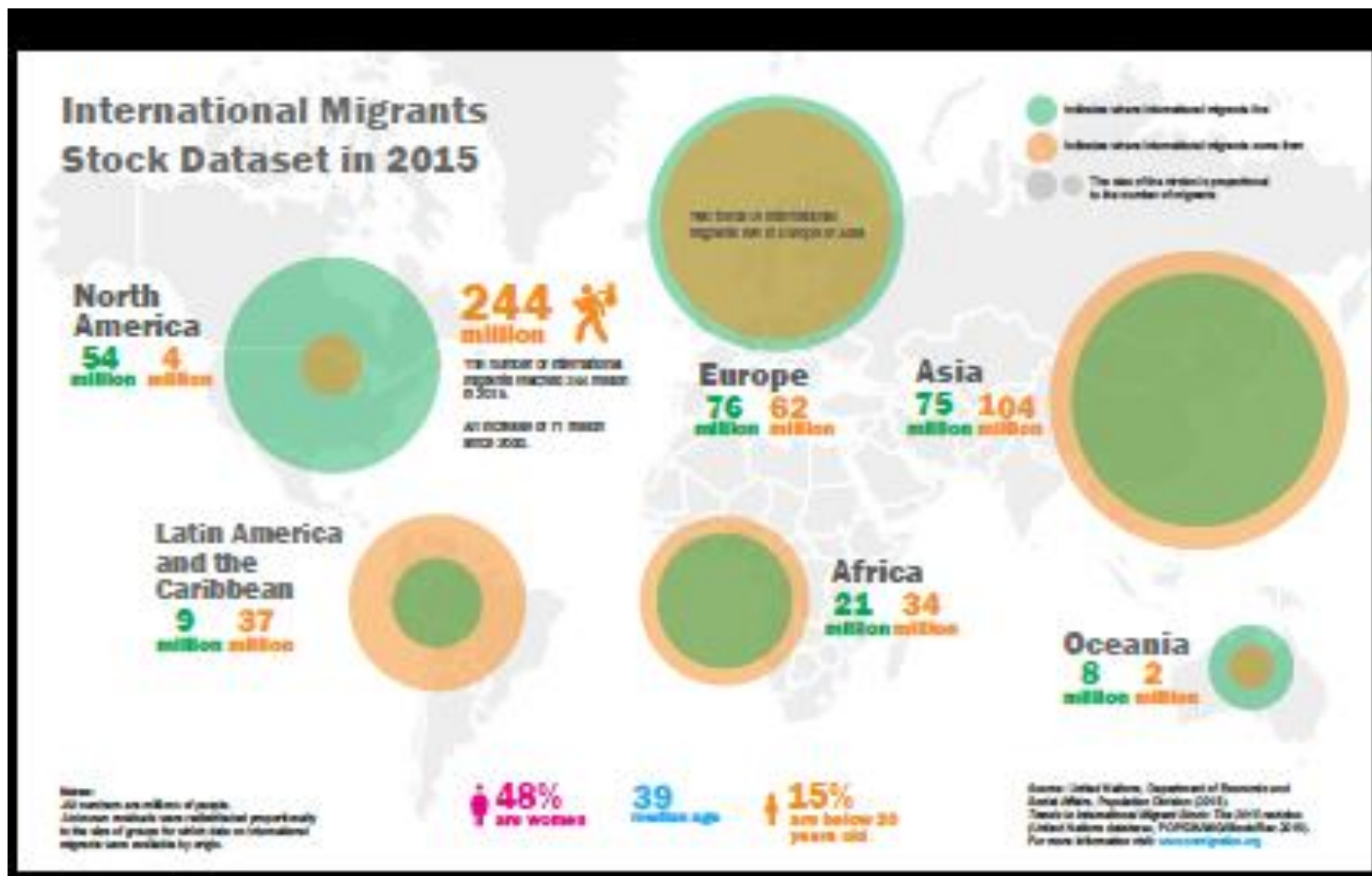


Ethel Sequeira Aymar
Ángela Martínez Pérez
CAP Casanova

Migraciones en la Historia (y antes de)



Migraciones en el Mundo



■ Se estima que el número total de migrantes internacionales en el Mundo en el año 2015 ascendía a 244 millones de personas (3,5% de la población total).



65.3 million forcibly displaced people worldwide

Refugees 21.3 million
 16.1 million under UNHCR mandate
 5.2 million Palestinian refugees registered by UNRWA

Stateless people 10 million

Refugees resettled 107,100 in 2015

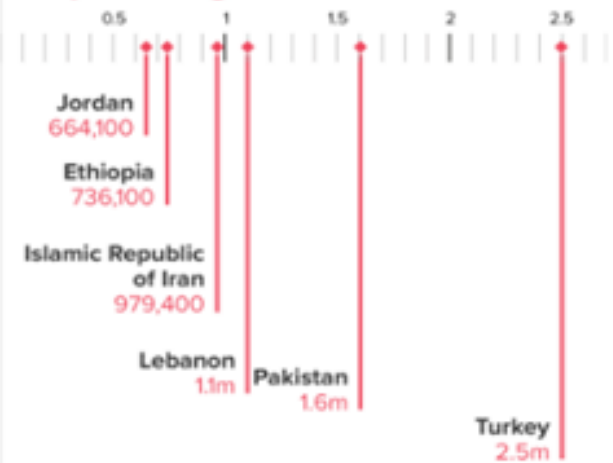
Where the world's displaced people are being hosted



53% of refugees worldwide came from three countries



Top hosting countries



33,972 people
 a day forced to flee their homes because of conflict and persecution

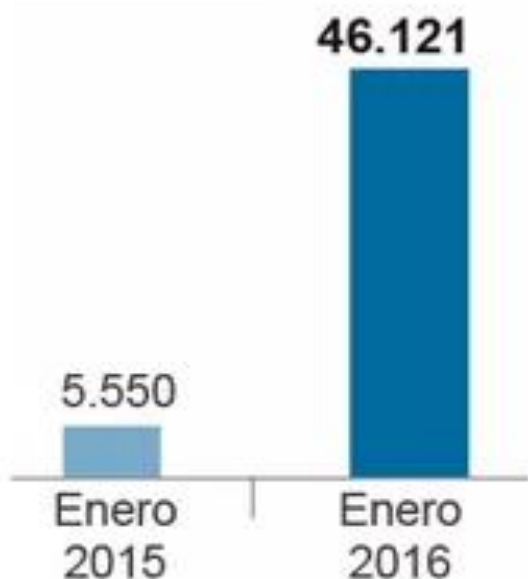
10,800 staff
 UNHCR employs 10,800 staff (as of 31 December 2016)

128 countries
 We work in 128 countries (as of 31 December 2016)

We are funded almost entirely by voluntary contributions, with 86 per cent from governments and the European Union.

ENTRADAS IRREGULARES EN EUROPA EN 2016

LLEGADAS



Muertes en 2016

149

Llegadas por mar en 2015

1.015.078



Siria





Iraq



Iran



Afganistan



... tantos lugares



Tantos en busca de asilo...



TUS EMISIONES, MI HAMBRUNA.

"Refugiados Climáticos"

Por Francesco Filippi

viernes, 22 de julio de 2016

Profesionales sanitarios del Clínic i Sant Joan de Déu prestarán asistencia sanitaria en campos de refugiados en Grecia



DESCRIPCIÓN





CAPSBE
Consorci d'Atenció Primària de Salut
Barcelona Esquerra

[Català](#) | [Castellano](#)



[Inicio](#)

[Quiénes somos](#)

[Centros y servicios](#)

[Profesionales](#) ▼

[Investigación](#)

[Pedir visita](#)

[Consejos de salud](#)

[Contacto](#)

[Quiénes somos](#)

[Misión, visión y valores](#)

[Organigrama](#)

[Equipo directivo](#)

[Unidades de soporte](#)

Misión, visión y valores

Misión

Satisfacer las necesidades de salud de nuestra población ofreciéndole servicios de atención primaria y comunitaria con calidad y eficiencia.

Visión

- Queremos ser los referentes de salud de nuestra población, aportando calidad, confianza y seguridad en nuestros servicios de salud que reciben todos los ciudadanos que atendemos a lo largo de su vida.
- Queremos alcanzar la excelencia en todos los ámbitos de nuestra organización y contribuir así al progreso sostenible del sistema sanitario.
- Queremos que los profesionales se sientan partícipes y orgullosos de pertenecer a nuestra organización.





Valores

Profesionalismo

- Actuar siempre de acuerdo con los valores de nuestras profesiones, poniendo al servicio de la comunidad la mejor atención y la mejor evidencia científica, velando por la calidad de los servicios y la seguridad de las personas.
-

Trabajo en equipo

- Trabajar en cooperación para unos objetivos compartidos, buscando la participación, el compromiso y la autonomía profesional.
-

Innovación

- Crear y aplicar nuevas formas de hacer que impulsen la mejora continua.
-

Gestión responsable

- Velar por una gestión basada en la transparencia y la gestión eficiente de los recursos, teniendo en cuenta los aspectos éticos de nuestras decisiones, y que se comprometa con la responsabilidad social corporativa.
-

Respeto

- Ofrecer un trato humano y empático a las personas, respetando sus derechos individuales y colectivos, su autonomía y su diversidad.
-

Compromiso con la formación, la investigación y la docencia

- Promover la formación, favorecer la investigación y velar para ofrecer la mejor docencia a nuestros alumnos y residentes.
-





OBJETIVOS

- Dar asistencia sanitaria a los refugiados en Grecia
 - Sensibilizar a nuestra sociedad de la situación en la que se encuentran los refugiados
 - Reforzar la línea estratégica de Responsabilidad Social Corporativa(RSC) de la empresa
 - Trabajar de forma conjunta entre hospitales y Atención Primaria(AP) en el ámbito de la solidaridad
-



jueves, 23 de febrero de 2017

El CAPSBE se incorpora a S.O.S. Refugiats





Y DESPUÉS DEL BRIEFING...





LOCALIZACIÓN



LUGARES DE TRABAJO



EDUCACIÓN SANITARIA



TRABAJO EN EQUIPO





INFORMACIÓN EN LA WEB

 **CAPSBE**
Consorci d'Atenció Primària de Salut
Barcelona Esquerra

Català | [Castellano](#)



[Inici](#) [Qui som](#) [Centres i serveis](#) [Professionals](#) [Investigació](#) [Demandar visita](#) [Consells de salut](#) [Contacte](#)

S.O.S.
Ajuda'ns a enviar personal sanitari als campaments de REFUGIATS


Pots ajudar comprant una xapa per 1€, fent donacions voluntàries als stands dels centres o a través del número de compte de "S.O.S. Refugiats"
ES38 2100 5000 5302 0015 1527



Programació de visites
Podeu sol·licitar visita amb el metge, infermera o pediatre.

[CONCERTAR VISITA](#)

Urgències
On podeu anar?



 **la meva salut**
el teu espai personal i segur d'informació clínica i tràmits en línia.

Notícies

Dia Mundial de l'Activitat Física al CAPSBE



Celebrem el Dia Mundial de l'Activitat Física al CAPSBE! Ho farem el dijous 6 d'abril a les 9:30 h, amb una sessió d'activitat física dirigida per un alumne de Ciències de l'Activitat

Notícies de l'àmbit de salut

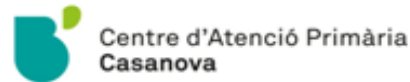
 **Comunicació Hospital Clínic**
Experts del Clínic participen en l'informe 2017 de GOLD sobre la MPOC

 **Comunicació Hospital Clínic**
El Clínic aplica un programa de prehabilitació que redueix al 50% les

Pediatria 

Lactància materna 

EN LAS CONSULTAS...



DURANT EL MES D'ABRIL LA DRA LAIA CAYUELAS ESTÀ TREBALLANT AL CAMP DE REFUGIATS DE L'ILLA DE KOS (GRÈCIA) DONANT ATENCIÓ MÈDICA ALS REFUGIATS.

AQUESTA COL.LABORACIÓ S'EMMARCA EN EL PROGRAMA QUE ESTEM DUENT A TERME AMB **#SOSREFUGIATS** EN COL.LABORACIÓ AMB L'HOSPITAL CLÍNIC I L'HOSPITAL SANT JOAN DE DÉU. 7 PROFESSIONALS SANITARIS DE CAPSBE TREBALLARAN DURANT UN MES EN DIFERENTS CAMPS DE REFUGIATS GRECS.

ELS METGES DE CAPSBE ATENDREM ELS PACIENTS DE LA DRA CAYUELAS A LA MATEIXA CONSULTA I DURANT EL SEU HORARI HABITUAL. DISCULPIN LES MOLÈSTIES QUE AQUESTS FET ELS PUGUI CAUSAR.

TENIM UNA LÍNIA DE COL.LABORACIÓ PER TOTS ELS USUARIS QUE VULGUIN PARTICIPAR EN AQUEST PROJECTE. ES PODEN FER DONATIUS AL TAULELL DE L'ENTRADA O AL

nº compte de SOS Refugiats: ES3821005000530200151527





INFORMACIÓN EN RRSS



TWEETS TWEETS Y RESPUESTAS MULTIMEDIA



6 8

CAPSBE @CAPSBEsq · 04 abr.
Sonrisas que curan. Estamos con ellos en Grecia #SOSrefugiats . Gracias por captar el momento @mica_hr y gracias por vivirlo @LaiaCayuelas



14 27



Retwitteado por ti

Lluïsa Serrat @LSerrat · 04 abr



INICIO INFORMACIÓN OPINIONES FOTOS

Me encanta Comentar Compartir

CAPSBE
30 mar a las 15:06 ·

#SOS Refugiat
Ja tenim la Paloma aquí. L'equip de pediatria i tots els professionals et donem la benvinguda i t'agraim la feina feta a Grècia



36

1 comentario 2 veces compartido

CERRANDO EL CÍRCULO



VALORACIÓN

- Sentimientos encontrados: Sombras y luces.
 - Difícil valorar todos los factores que intervienen: la contraparte, los equipos emisores, la coordinación entre Primaria y los dos hospitales.
 - Experiencia muy interesante, el poder hacer lazos con otros profesionales para trabajar en este contexto resulta enriquecedor para todos.
 - Hacer de la empresa un lugar socialmente comprometido añade mucho valor.
 - Compartir este valor social con los ciudadanos para los que trabajamos habitualmente y ofrecerles la oportunidad de colaborar es una experiencia importante.
-





FUTURO

- Debriefing con todos los participantes de la experiencia
 - Presentación oral n el congreso de la SEMFYC (Madrid, 4 Mayo)
 - Participación en el vídeo de sensibilización SOS refugiats (HCB, 12 de junio)
 - Jornada que nos ocupa
 - Participación en foros de sensibilización (CCCB, 4 de julio)
 - Acto de presentación del trabajo hecho hasta ahora (Palau Macaya, 20 de junio)
 - Exploración de nuevas colaboraciones en el proyecto conjunto
-





sequeira@clinic.cat / @etsequeira
angelam@clinic.cat