

8'



## Otras miradas en el abordaje del proceso de salud enfermedad

---

Elizabeth Posada

Servicio de Salud Internacional. ICMiD

# ¿Qué hace una antropóloga en un lugar como este?



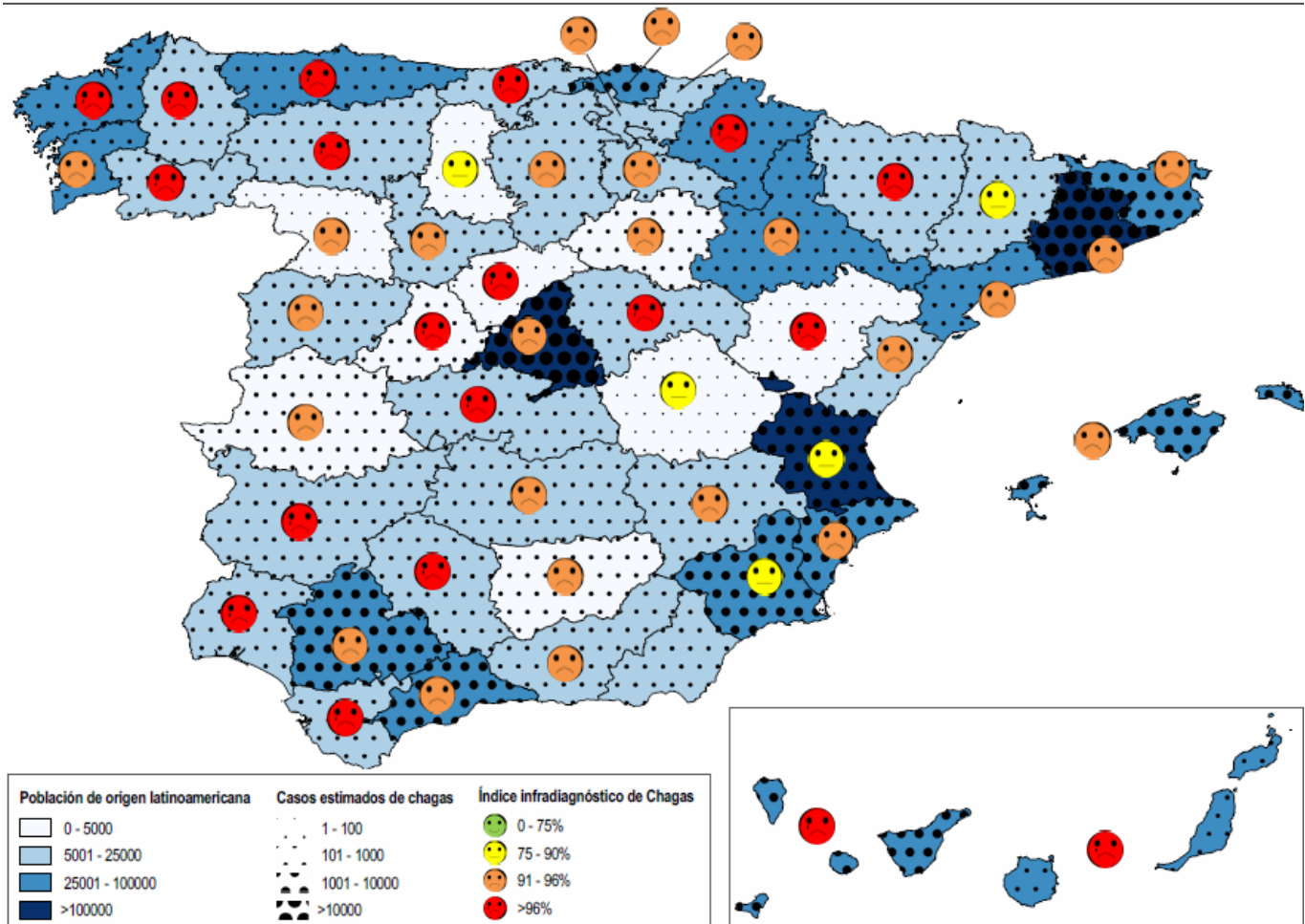
# Temas

- ✓ **Equipo Interdisciplinario**
- ✓ **Las personas primero**
- ✓ **Lecciones aprendidas**

# ¿Hace falta la geografía en la práctica médica?



# ¡Sí!



Fuente: Subirá, et al. 2017

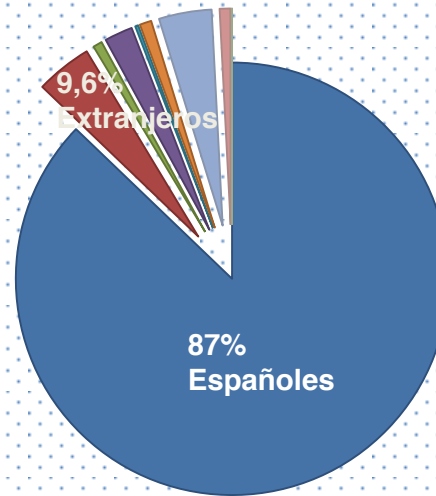
# 214 millones de migrantes internacionales

(OIM 2017)



# Población en España según origen

Población total: españoles y extranjeros

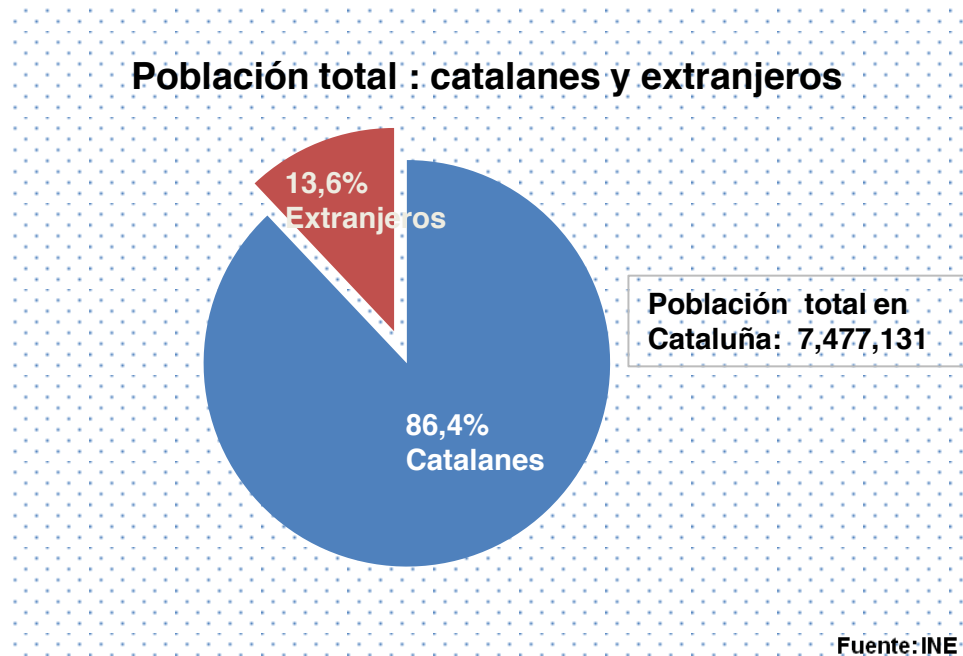


Población total en España: 46,468,102

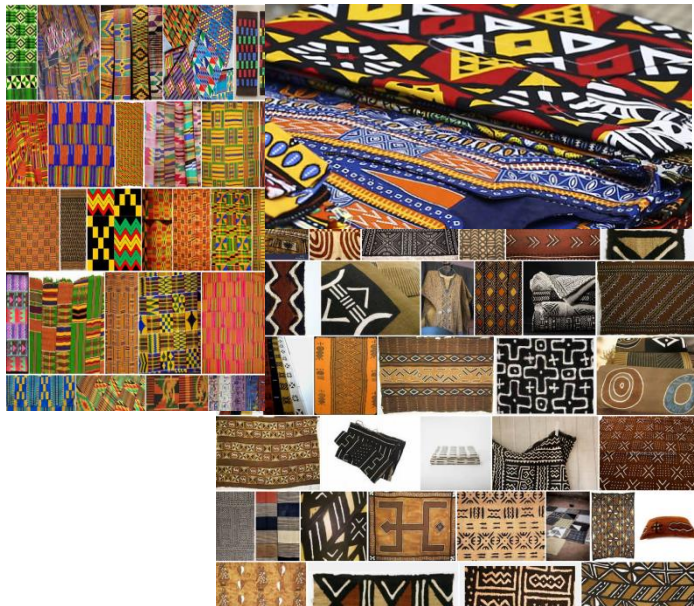
- España
- Union Europea sin España
- Resto de Europa
- África
- América del Norte
- Centro América y Caribe
- Sudamérica
- Asia
- Oceanía

Fuente: INE

# Población en Cataluña según origen



# Consulta: diversidad cultural

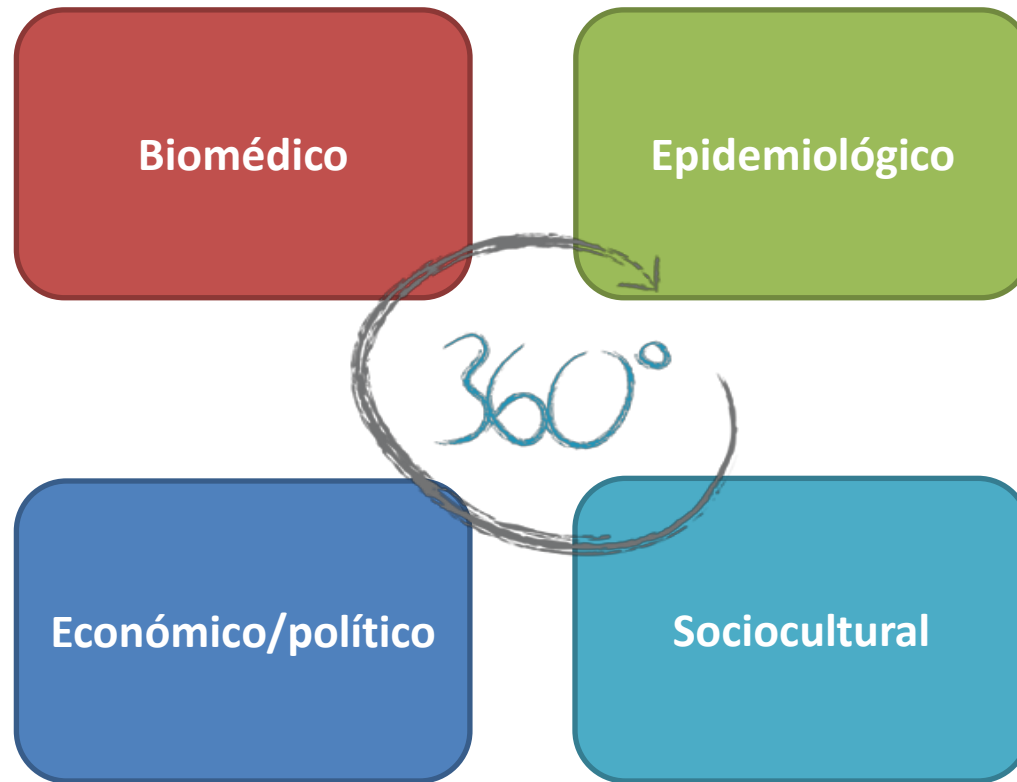


**CLÍNICA**  
BARCELONA  
Hospital Universitari

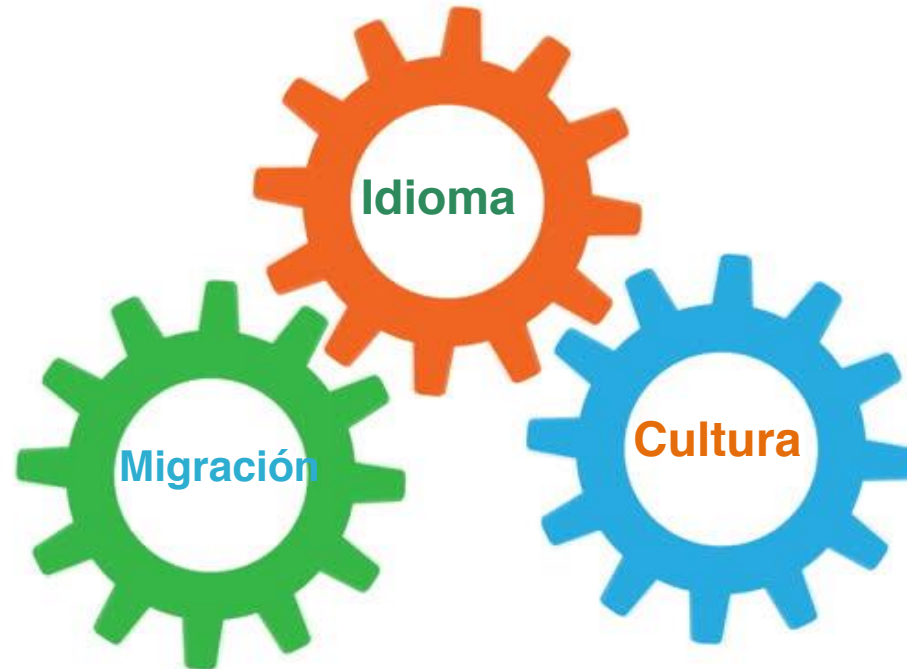
# Temas

- ✓ Equipo interdisciplinario
- ✓ **Las personas primero**
- ✓ Lecciones aprendidas

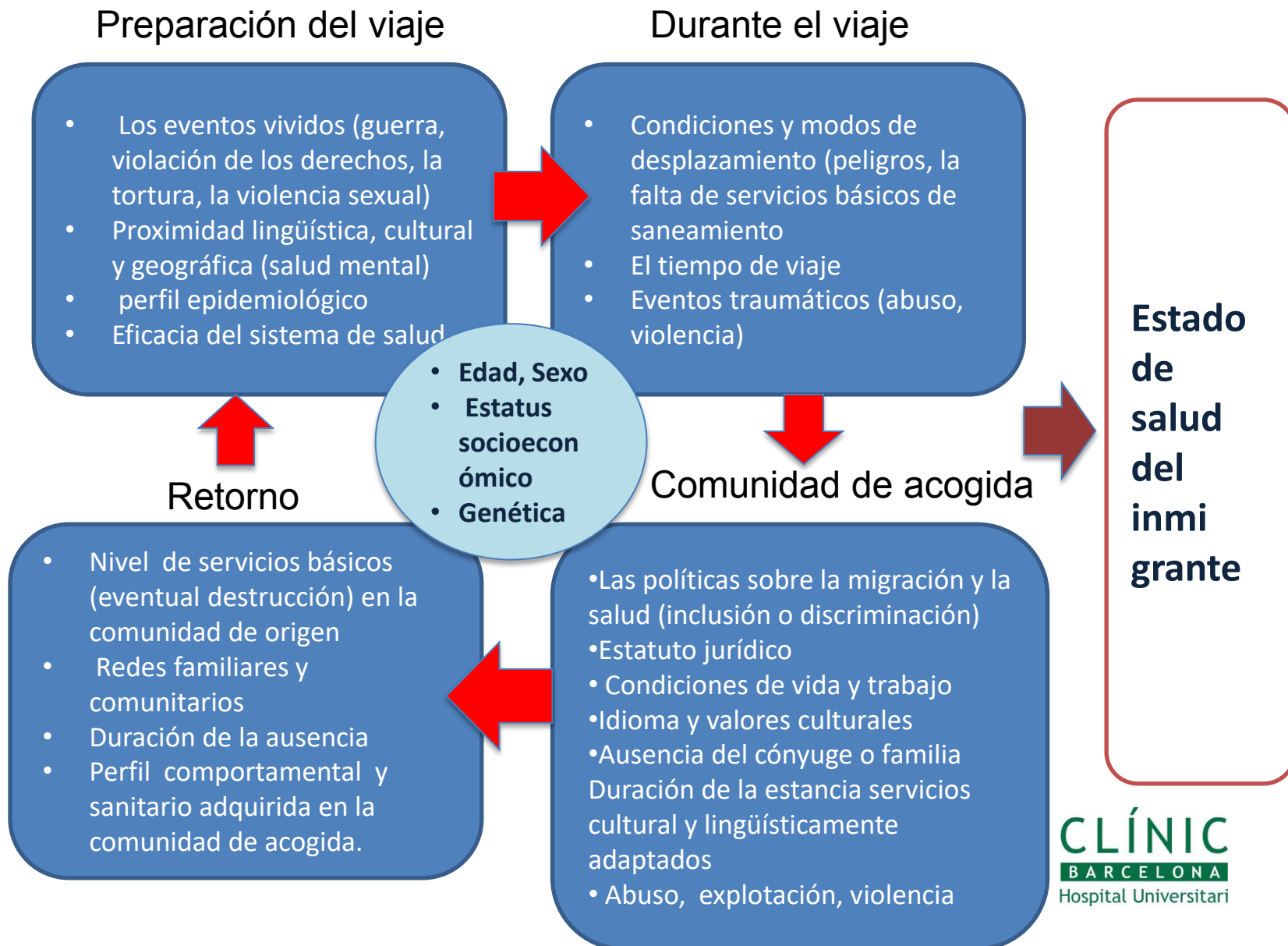
# Consulta culturalmente adaptada



# La clave



# Etapas del proceso migratorio

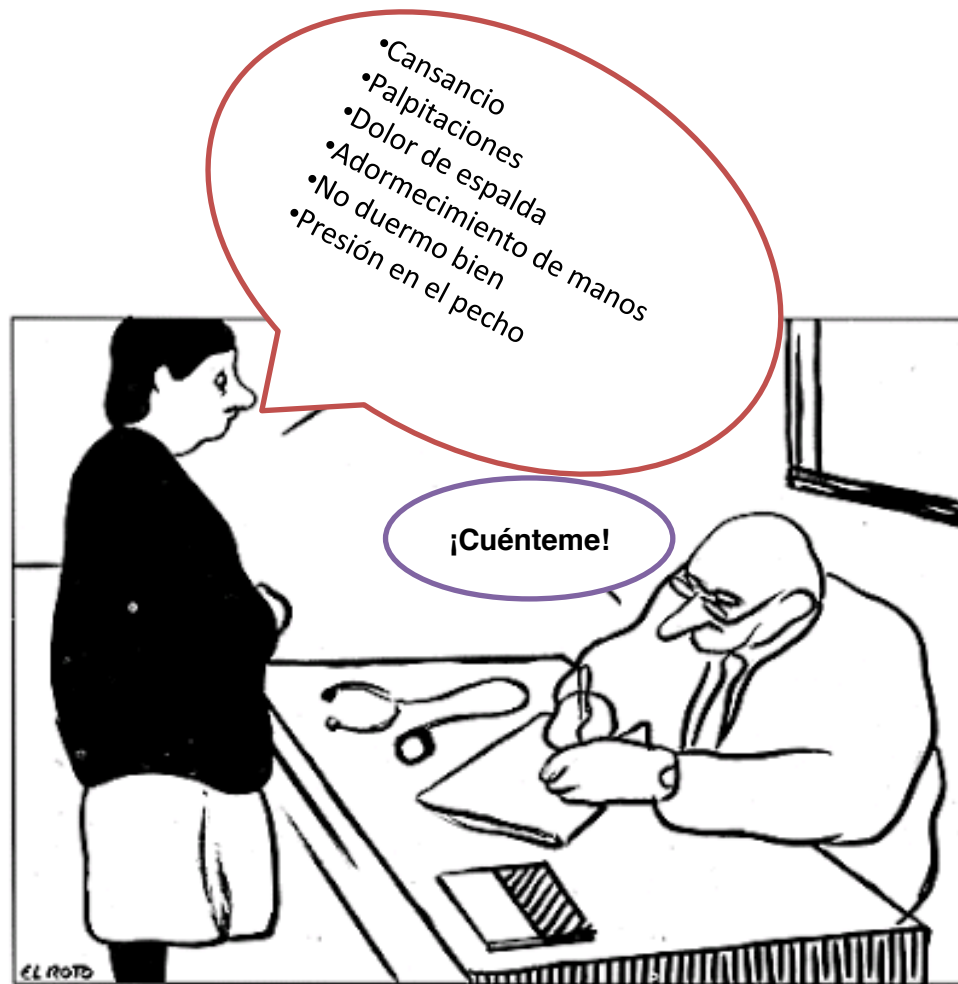


# La clave





# Experiencia del paciente



- RX
- ECG
- Analítica
- Ibuprofeno y/o paracetamol
- Visita para revisar resultados

- ✓ Mujer de 40 años nacida en Cuchumuela, Bolivia
- ✓ 3 hijos (20, 17, 15) cabeza de familia
- ✓ En Barcelona desde 2006
  - Argentina 1999-2003
  - Italia 2003-2006)
  - Única visita a su país finales de 2016 X 3 meses.
- ✓ Con papeles normalizados desde el 2015
- ✓ Cuidadora de un matrimonio mayor (Alzheimer) 24/24h
- ✓ Red de paisanos. 2/mes, domingo.
- ✓ Mientras los abuelos duermen acude al medico a primera hora de la mañana

- RX
- ECG
- Analítica
- Ibuprofeno y/o paracetamol
- Visita para revisar resultados

•Puede estar vinculado con:

1. Situación laboral
2. Duelo migratorio
3. Movilidad
4. Cuidado del cuidador

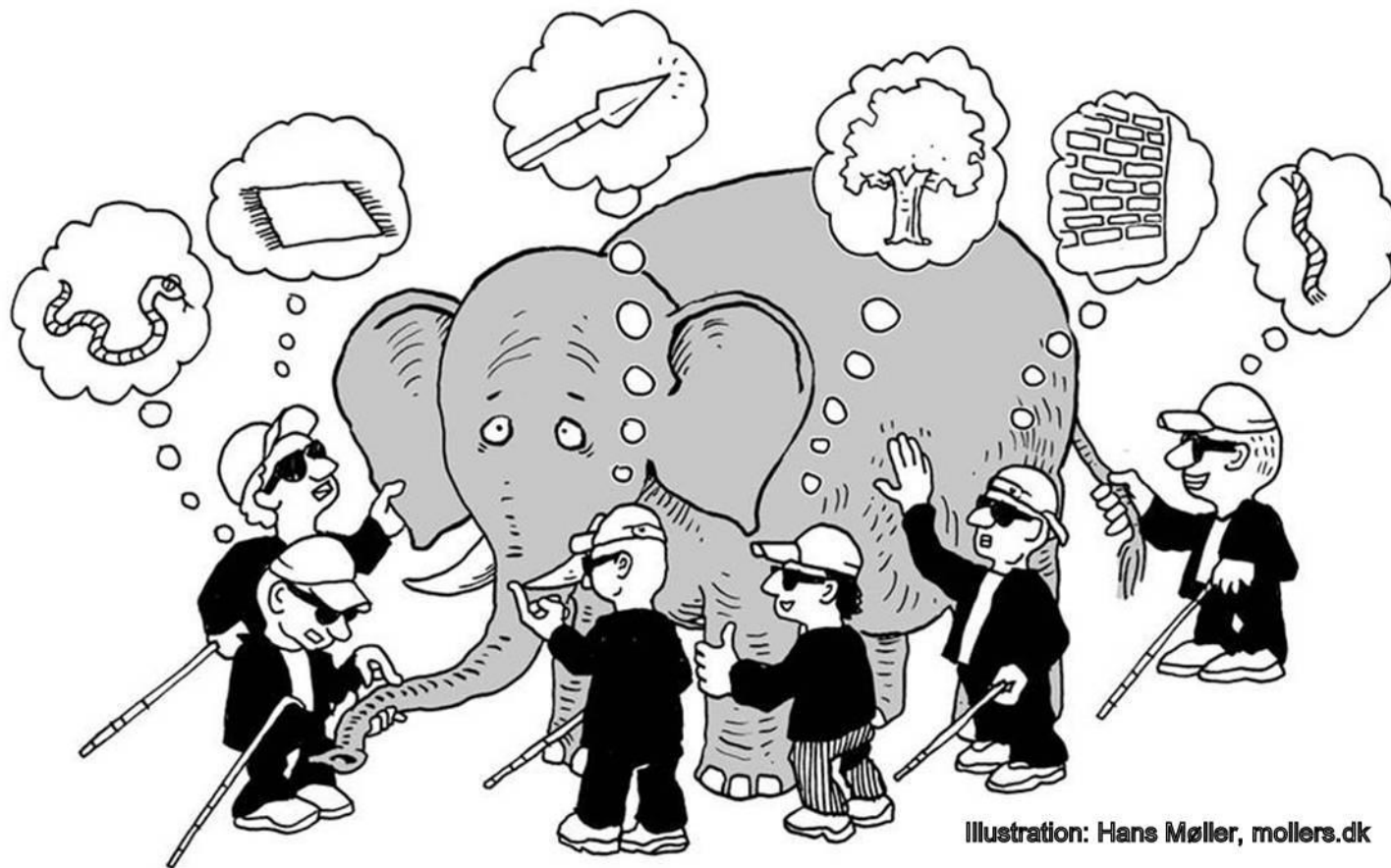


Illustration: Hans Møller, mollers.dk

# ¿Hablamos el mismo idioma?

Dieta de las personas que acuden a la consulta



Dieta mediterránea



# Temas

- ✓ Equipo interdisciplinario
- ✓ Las personas primero
- ✓ **Lecciones aprendidas**

RESEARCH ARTICLE

# "Carrying Ibuprofen in the Bag": Priority Health Concerns of Latin American Migrants in Spain- A Participatory Qualitative Study

**Maria Roura<sup>1\*</sup>, Federico Bisoffi<sup>1</sup>, Barbara Navaza<sup>1</sup>, Robert Pool<sup>2</sup>**

**1** ISGlobal, Barcelona Centre for International Health Research (CRESIB) Hospital Clínic, Universitat de Barcelona, Barcelona, Spain, **2** Centre for Social Science and Global Health University of Amsterdam, Amsterdam, The Netherlands

\* [maria.roura@isglobal.org](mailto:maria.roura@isglobal.org)



PLOS ONE | DOI:10.1371/journal.pone.0136315 August 28, 2015

# Nuestra primera visita

- ✓ Bienvenida
  - Expectativas
- ✓ Información relativa a la migración y aspectos culturales
- ✓ País de procedencia
  - rural o urbana
- ✓ Si ha regresado a su país de procedencia. Cuantas veces
- ✓ Existencia o no de migraciones previas
- ✓ Red social de apoyo percibida
  - a quién tiene en el país de acogida
  - a quién ha dejado
- ✓ Asistencia médica recibida en su país de origen (¿por qué no se había hecho la prueba en su país de origen?)
- ✓ Información relativa a la enfermedad
  - Modelo de comprensión de la enfermedad
  - Creencia y adherencia a métodos de tratamiento complementarios;
  - Expectativas

# Material adaptado



**Estoy embarazada  
y tengo Chagas**

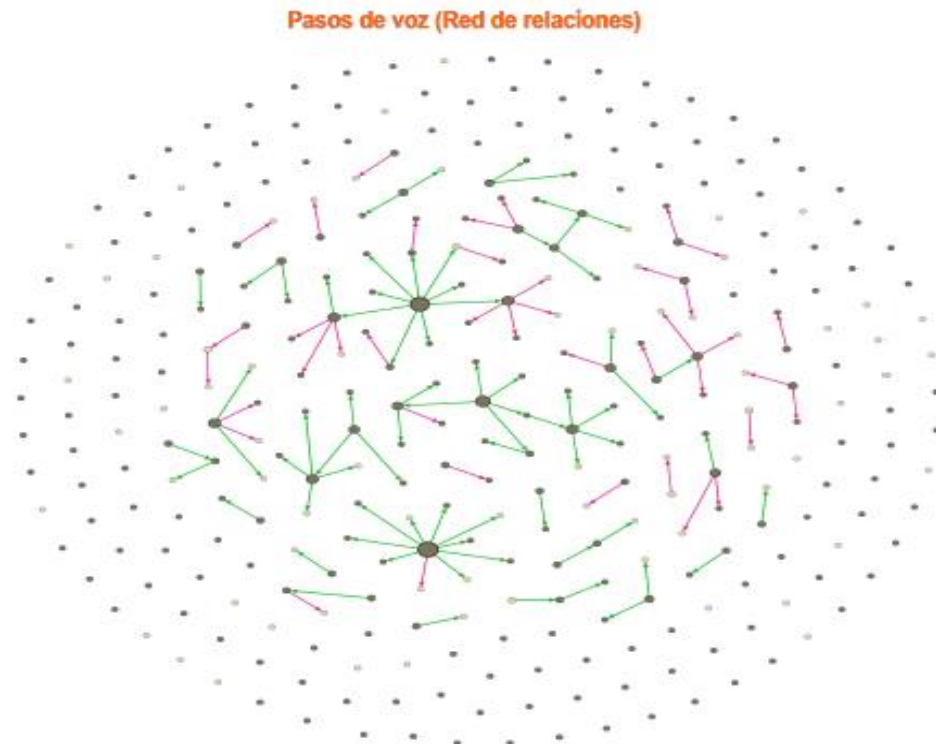
**¿Quieres que  
te cuente?**

Información sobre transmisión  
vertical por *Trypanosoma cruzi*



# Canales de comunicación propios

Proyecto  
piloto  
Pasa la Voz



(Red) El color de los nodos indica el sexo (claro: Varón, oscuro: Mujer).  
El color de las aristas, el tipo de relación (Rosa: familiar, Verde: amigo o conocido)

Fuente: De la Torre, et al. 2017

# ¿Reflexiones finales?

- ✓ Determinantes de la migración
- ✓ Idioma, cultura
- ✓ Atención centrada en la persona
  - ¿Qué conocimientos tiene el paciente de la enfermedad?
  - ¿Qué es lo que más le preocupa?
  - La participación y la reflexión conjunta cambia la actitud
  - Repasar con el paciente y verificar ¿qué ha entendido? no dar por sentado que lo ha entendido
  - La información no cambia la conducta
- ✓ La Comunicación
  - ¡Recordar! nos comunicamos desde nuestros referentes culturales
- ✓ Asumir que no sabemos todo
- ✓ Somos la principal herramienta de trabajo en la consulta
- ✓ Empatía

# 360º 8' En la consulta de atención primaria



