

II Jornada d'Atenció Compartida en Oftalmologia

Glaucoma Diagnòstic i Tractament

**J Pujol Balcells
Hospital Plató**

Barcelona, 7 de juliol de 2017

Què és el Glaucoma?

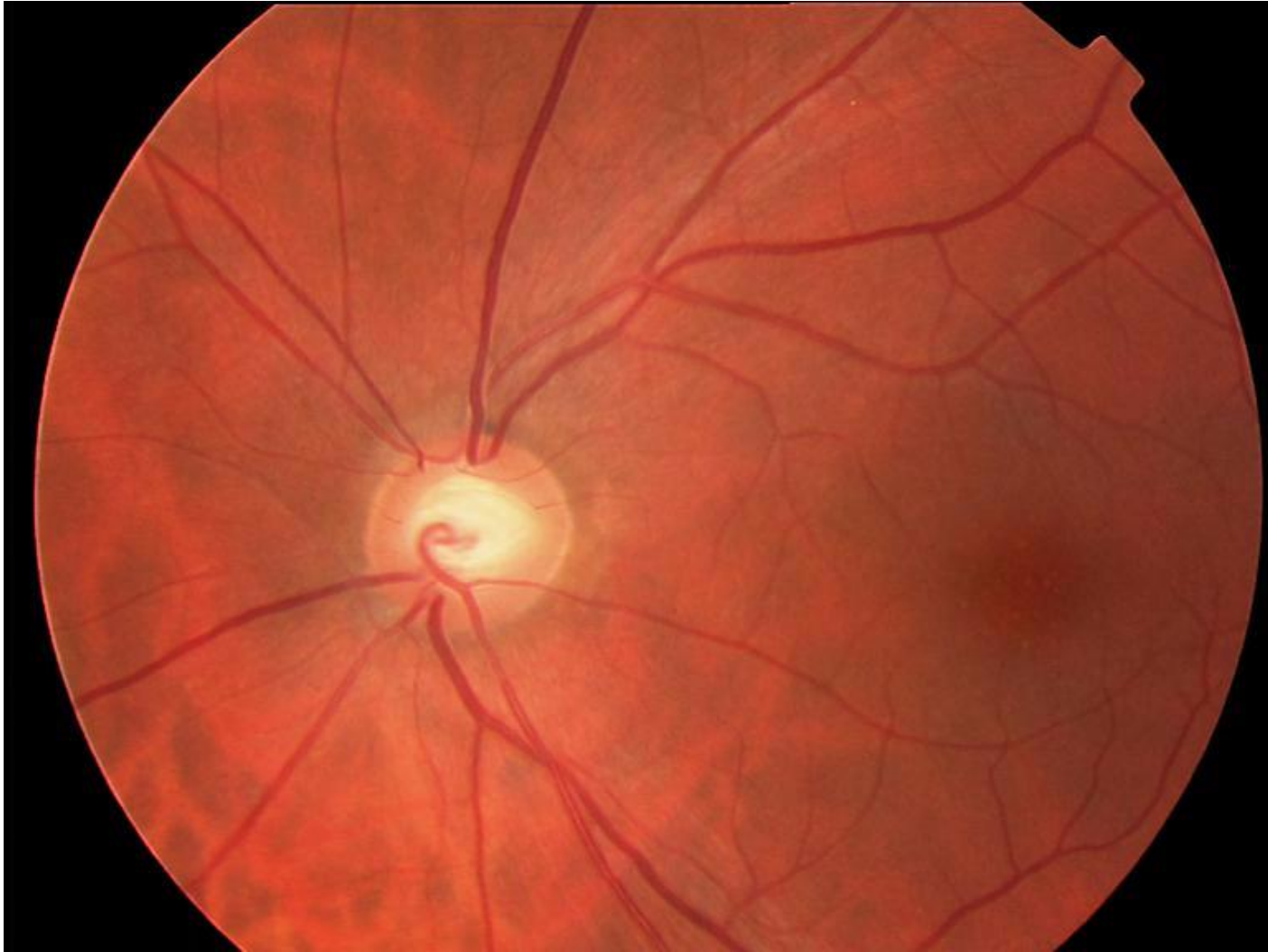
Neuropatia òptica glaucomatosa

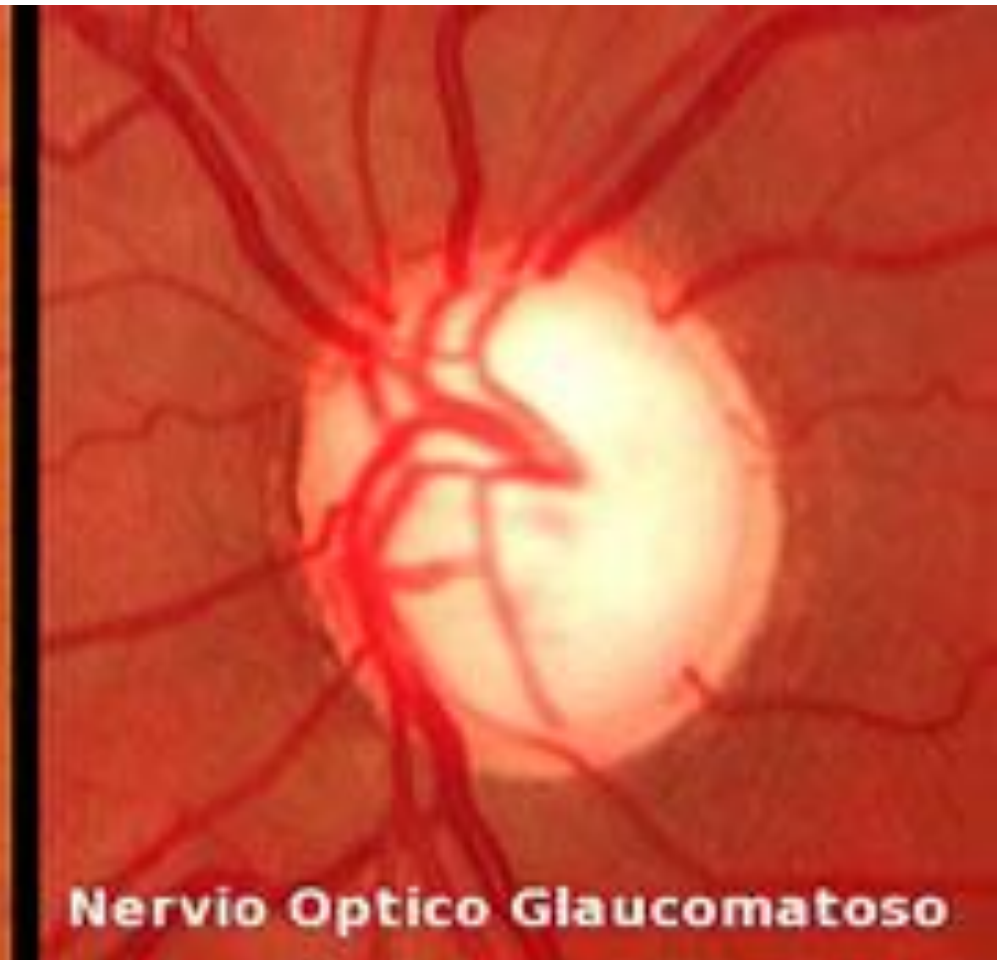
Lesions **estructurals** o **funcionals**

(amb independència de la pressió intraocular)

- Afectació Nervi Òptic (oftalmoscopia)
- Afectació Capa Fibres Nervioses (GDx, HRT, OCT)
- Afectació Camp Visual (campimetria)



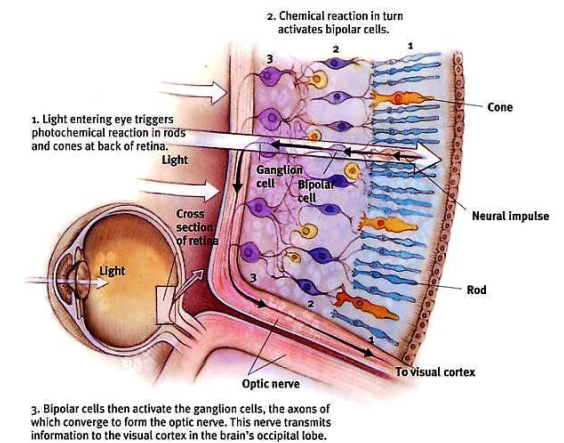
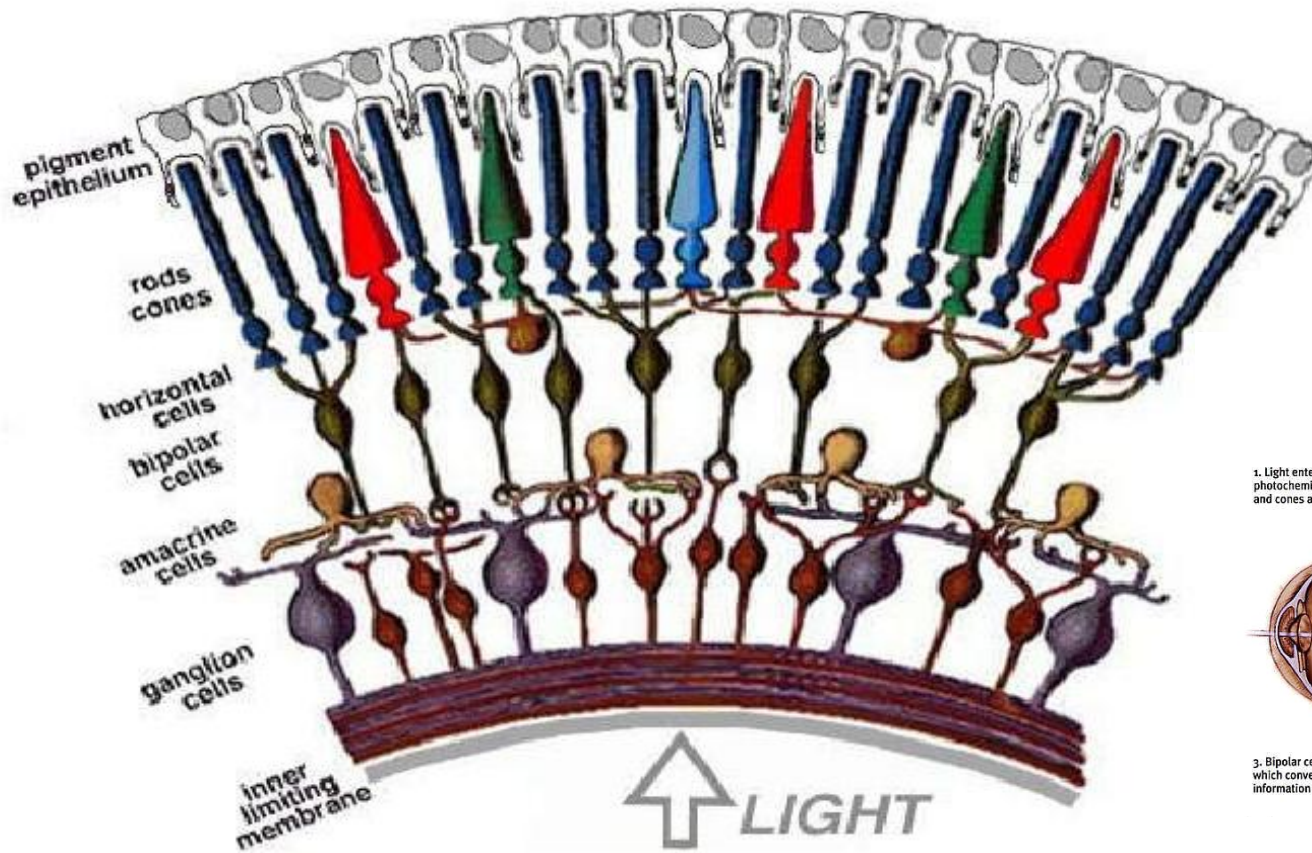






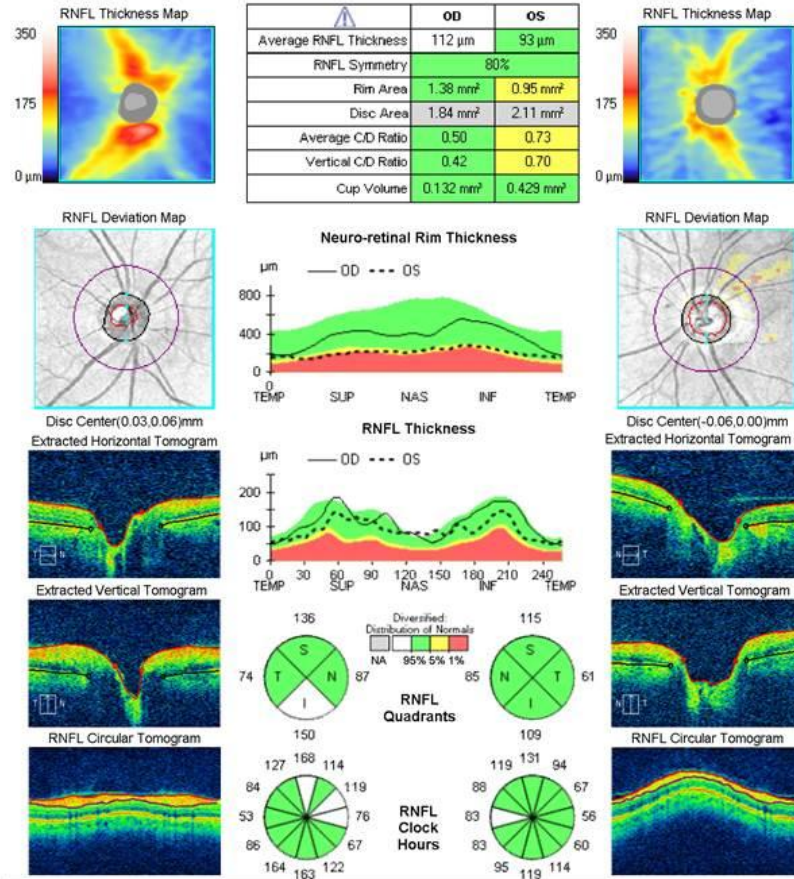


Estructura de la Retina



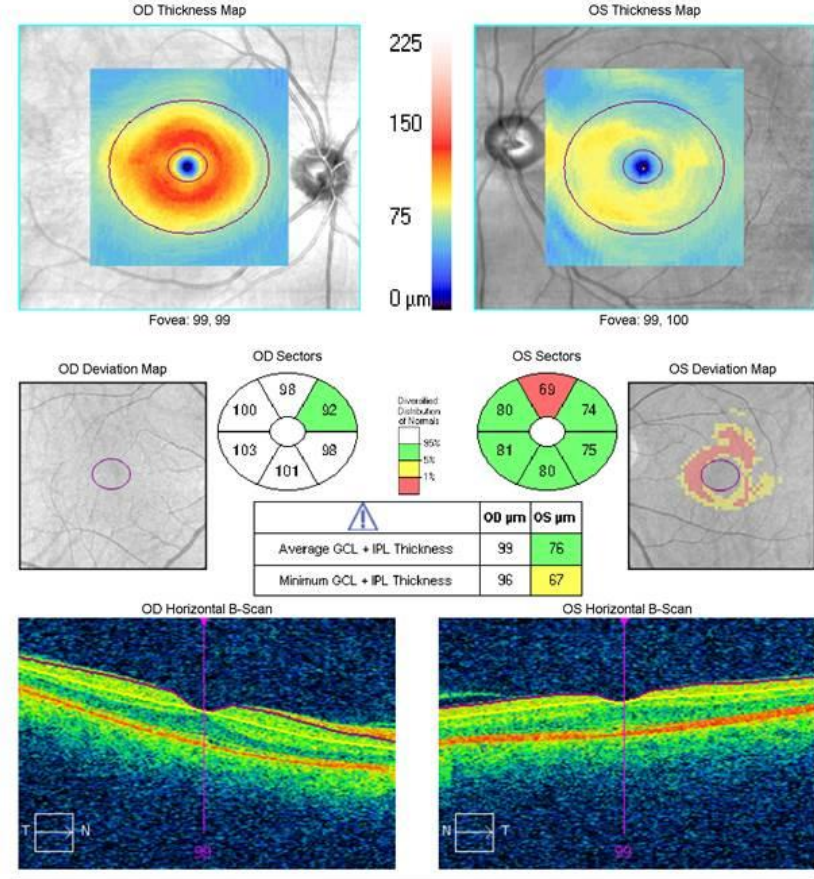


ONH and RNFL OU Analysis: Optic Disc Cube 200x200 OD ● ● OS



Comments: _____
 Doctor's Signature: _____
 Oct3
 SW Ver: 6.0.2.81
 Copyright 2012
 Carl Zeiss Meditec, Inc
 All Rights Reserved
 Page 1 of 1

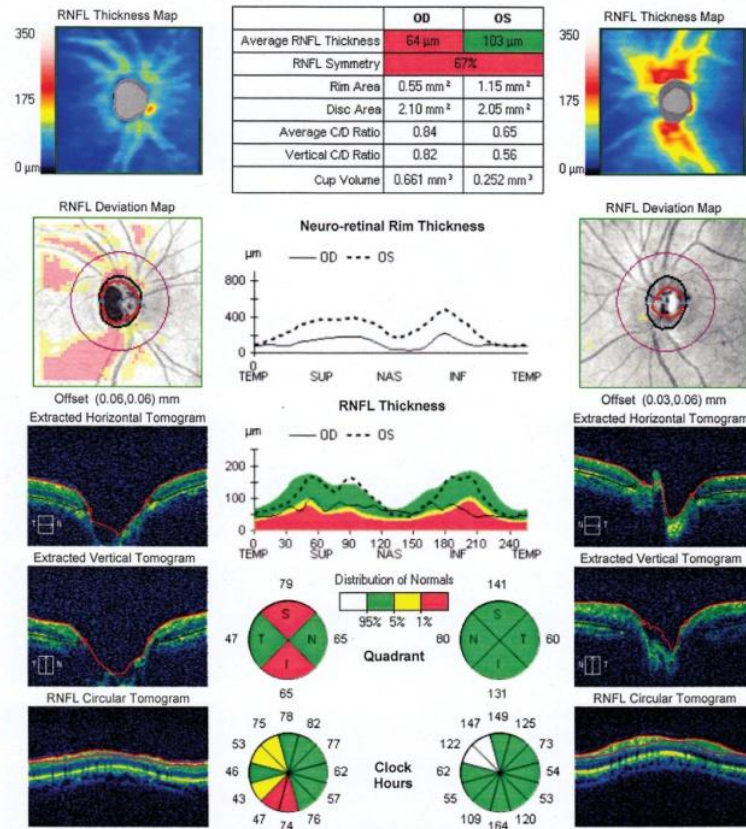
Ganglion Cell OU Analysis: Macular Cube 200x200 OD ● ● OS



Comments: _____
 Doctor's Signature: _____
 Oct3
 SW Ver: 6.0.2.81
 Copyright 2012
 Carl Zeiss Meditec, Inc
 All Rights Reserved
 Page 1 of 1

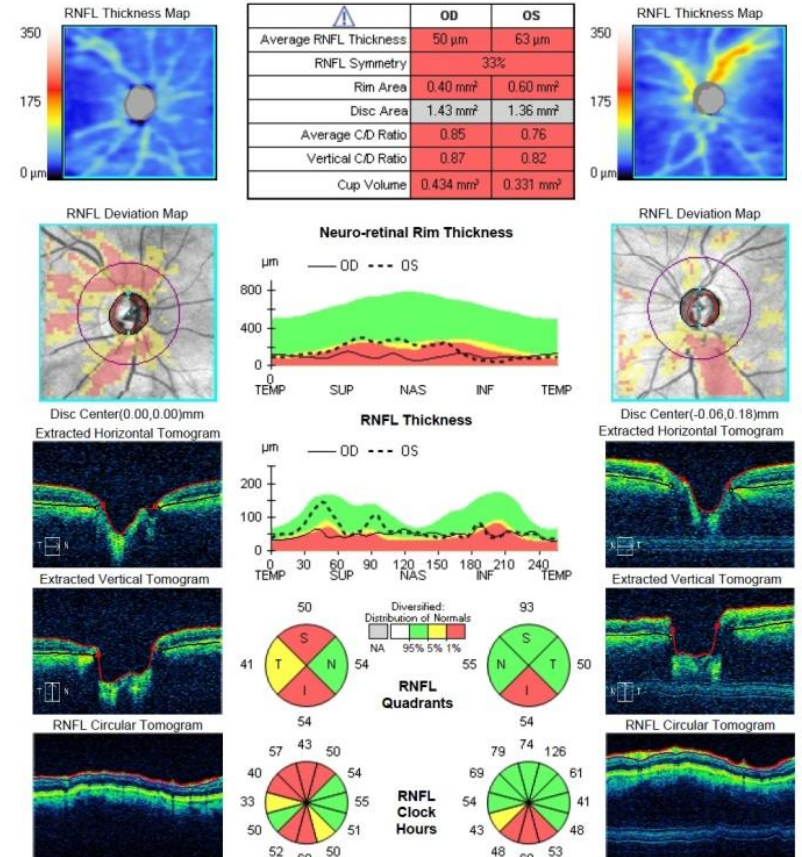
RNFL and ONH: Optic Disc Cube 200x200

OD ● ● OS



ONH and RNFL OU Analysis: Optic Disc Cube 200x200

OD ● ● OS





Single Field Analysis

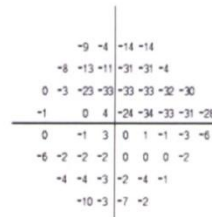
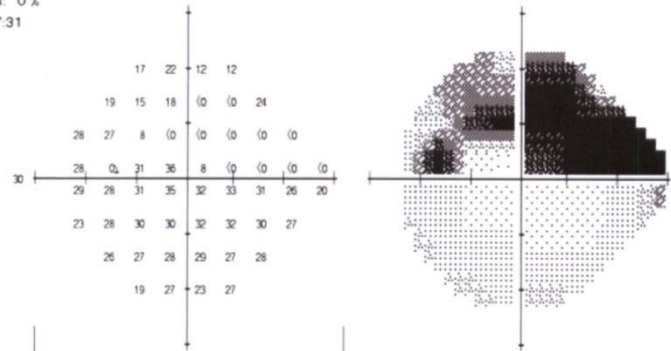
Eye: Left

Name: _____
 ID: _____
 DOB: _____

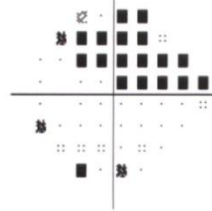
Central 24-2 Threshold Test

Fixation Monitor: Blind Spot Stimulus: III, White Pupil Diameter: _____ Date: 02-18-2015
 Fixation Target: Central Background: 31.5 ASB Visual Acuity: 20/20 Time: 8:28 AM
 Fixation Losses: 2/16 Strategy: SITA-Standard RX: +4.00 DS DC X Age: 63
 False POS Errors: 4 %
 False NEG Errors: 0 %
 Test Duration: 07:31

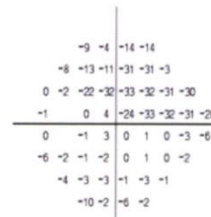
Fovea: 41 dB



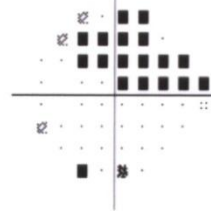
Total Deviation



∴ < 5%
 ∩ < 2%
 ■ < 1%
 ■ < 0.5%



Pattern Deviation



GHT
 Outside normal limits

VFI 71%
 MD -10.09 dB P < 0.5%
 PSD 13.95 dB P < 0.5%

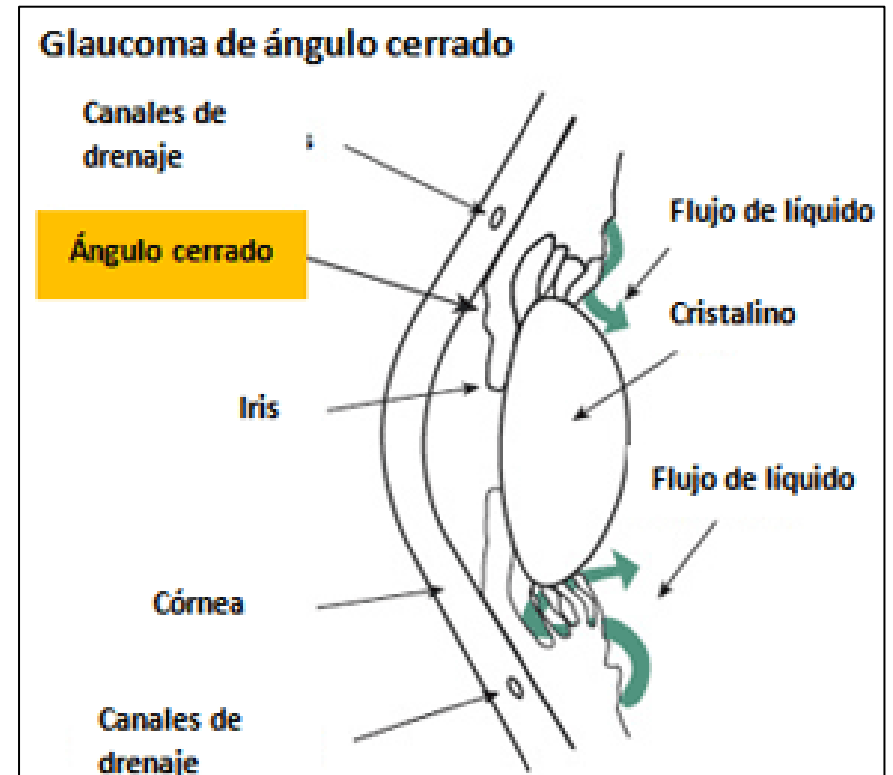
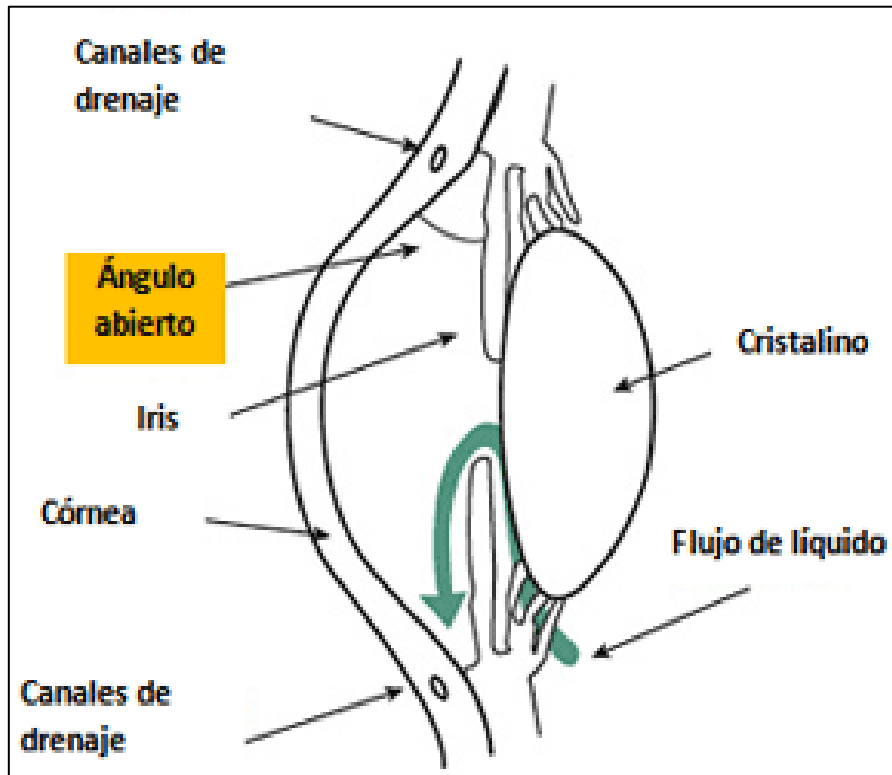
U.T. Southwestern Medical School
 5323 Harry Hines Blvd.
 Dallas, Tx. 75235
 214-648-2020
 214-648-2019 FAX NUMBER

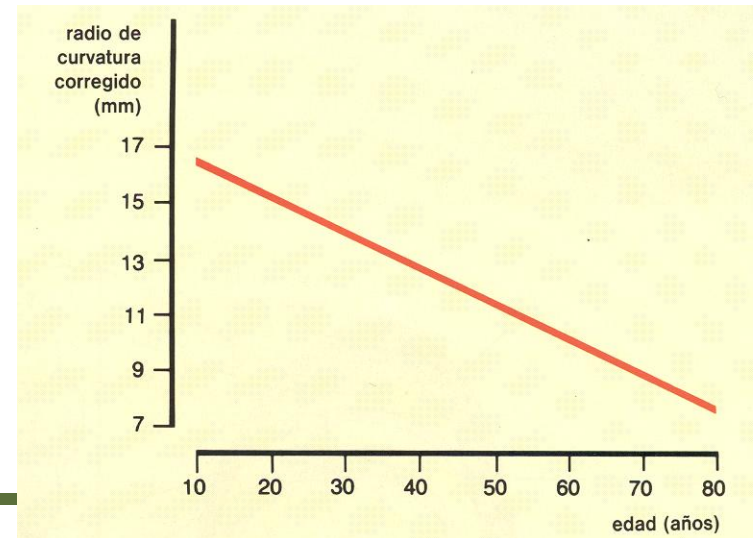
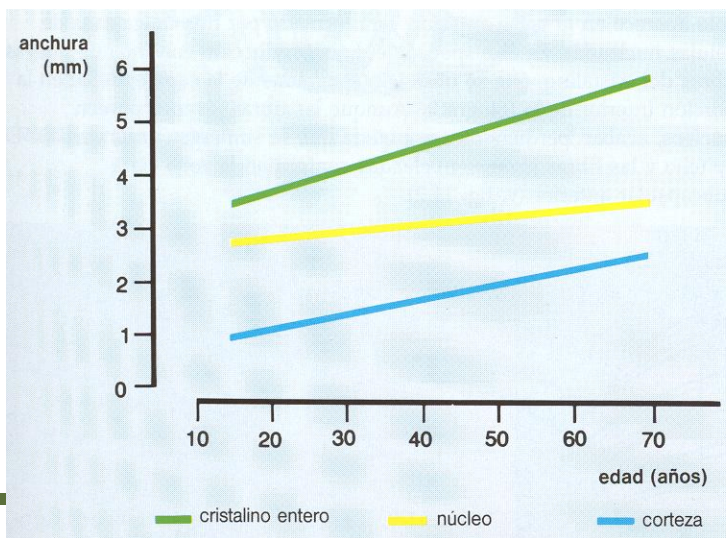
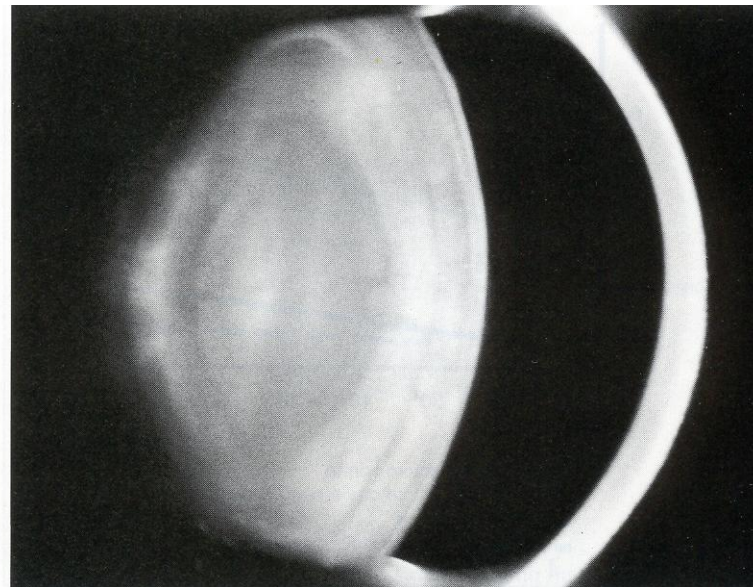
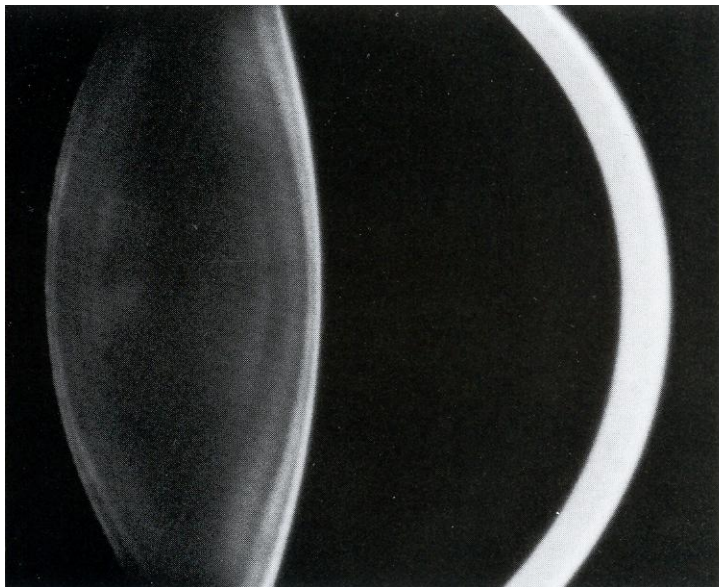
UNDIL, FY

Tipus de Glaucoma

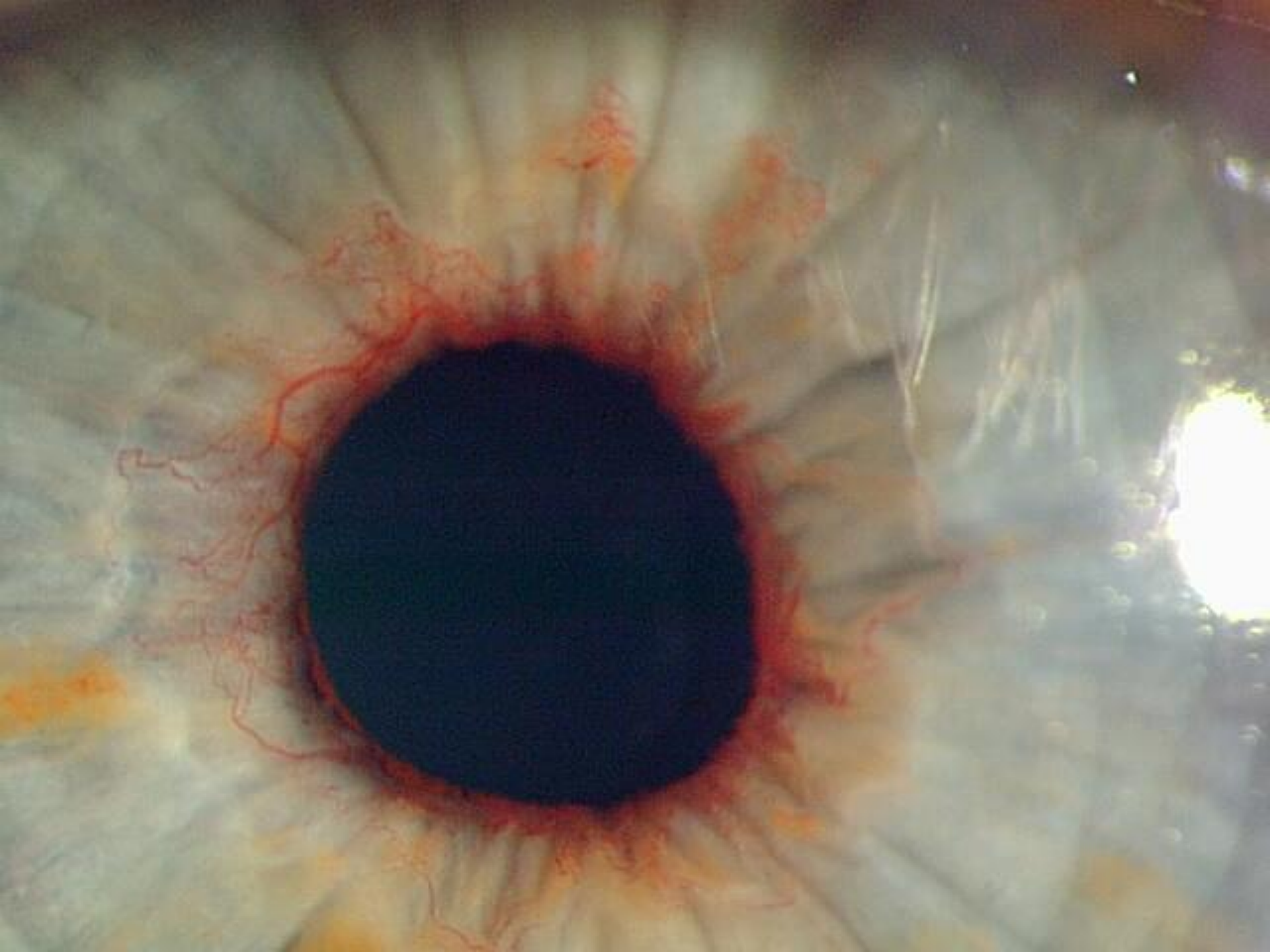
1. Hipertensió ocular
2. Àngle obert (primari / secundari)
3. Àngle tancat (agut / intermitent / crònic)
4. Congènit

Tipus de Glaucoma













Factors de risc

- **Hipertensió ocular** (edat, AF, raça, arteriosclerosis)
- Hipotensió sistèmica / vasoespasme
- Gènere femení
- Raça

Tractament del glaucoma

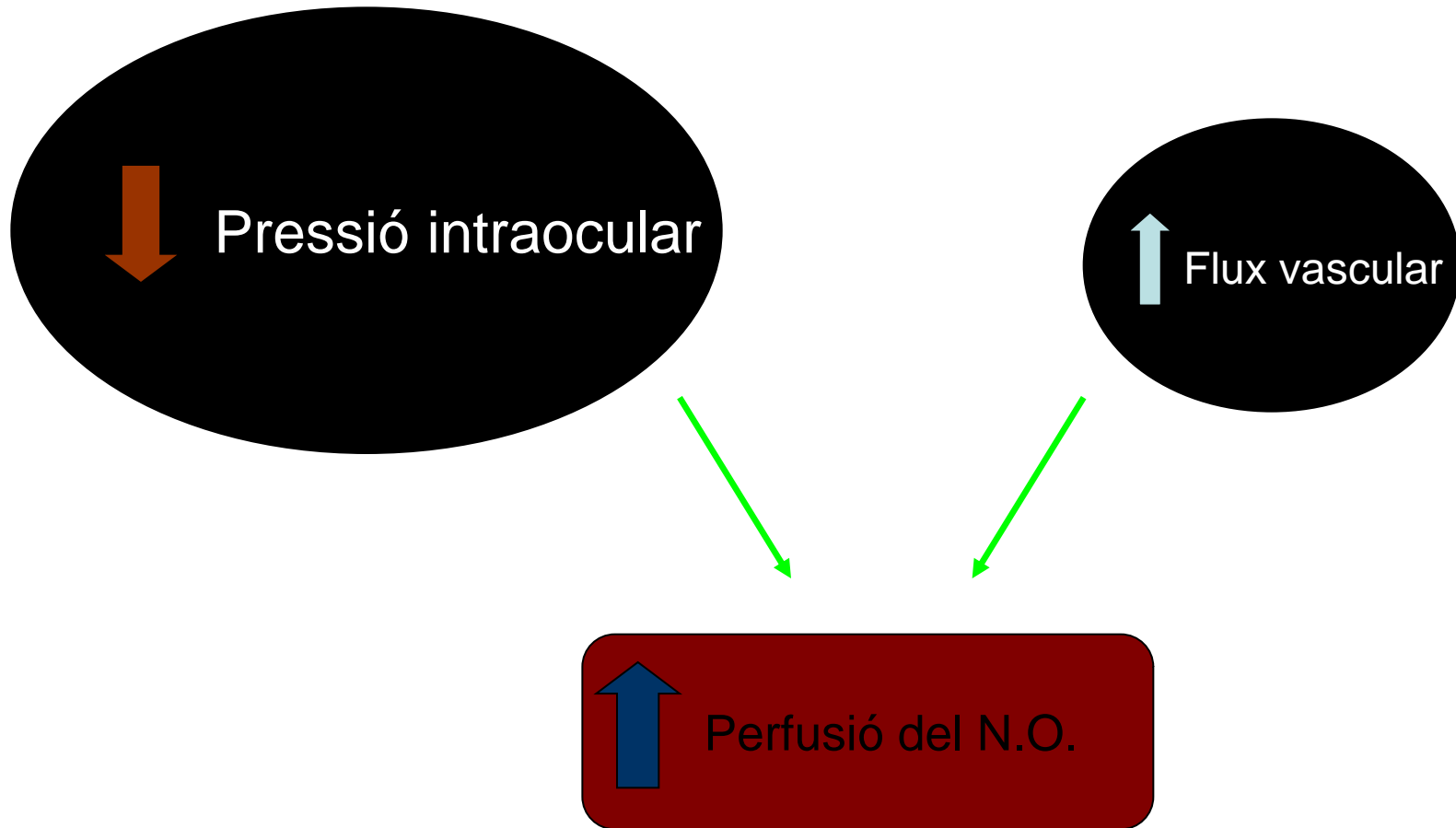
Objectiu :

Funcional: Frenar la pèrdua de CV

Anatòmic : Frenar la pèrdua de fibres del N.O.

Les cèl·lules afectades no es recuperen

Tractament del glaucoma



Tractament del glaucoma

1. Farmacològic (tòpic / sistèmic)
2. Làser
3. Quirúrgic

Tractament Farmacològic

1. Simpaticomimètics
2. Simpaticolítics
3. Inhibidors anhidrasa carbònica
4. Anàlegs de prostaglandines
5. Medicaments osmòtics

Tractament Farmacològic

1. Simpaticomimètics

- Inespecífics alfa + beta
 - Adrenalina
 - Dipivefrina
- Agonistes alfa (1,2)
 - Clonidina
 - Apraclonidina (Iopimax®)
 - Brimonidina (Alphagan®)

Tractament Farmacològic

2. Simpaticolítics

- Betabloquejants
 - Inespecífics (Timolol, Levobunolol)
 - Selectiu beta-1 (Betaxolol)
 - A.S.I. (Carteolol)

Tractament Farmacològic

3. Inhibidors anhidrasa carbònica

- Acetazolamida (Edemox®)
- Dorzolamida (Trusopt®)
- Brinzolamida (Azopt®)

Tractament Farmacològic

4. Anàlegs de prostaglandina

- Latanoprost (Xalatan®)
- Travoprost (Travatan®)
- Bimatoprost (Lumigan®)
- Tafluprost (Saflutan®)

Tractament Farmacològic

5. Osmòtics

- Manitol
(deshidratació ocular transitòria)

Tractament Farmacològic

Teràpies conuinades

- Farmacs separats
- Associació de 2 en 1
 - Timolol + dorzolamida (Cosopt®)
 - Timolol + brinzolamida (Azarga®)
 - Timolol + brimonidina (Combigan®)
 - Timolol + latanoprost (Xalacom®)
 - Timolol + bimatoprost (Ganfort®)
 - Timolol + travoprost (Duotrav®)
 - Brinzolamida + brimonidina (Simbrinza®)

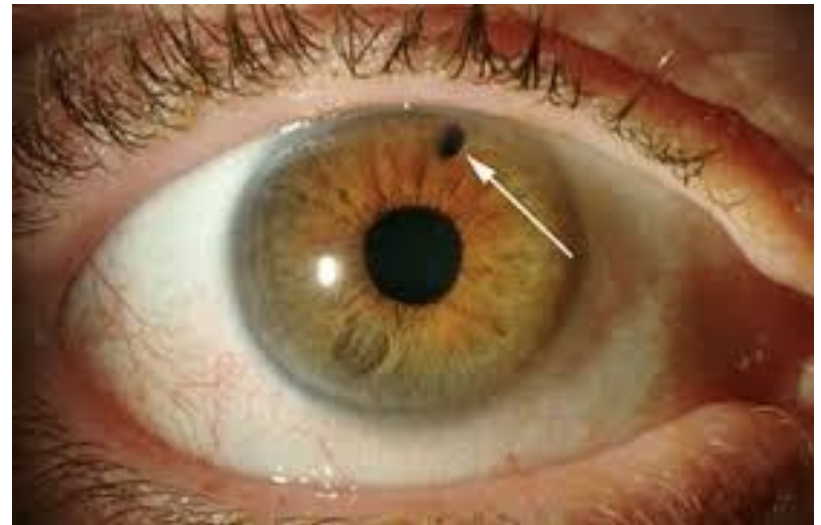
Tractament Farmacològic

Pauta terapèutica

1. Primera línia
2. Canviar Primera línia
3. 1 + 1
4. 1 + 2
5. 1+1+2
6. 2 (casos especials)

Tractament Làser

1. Glaucoma àngle obert : *Trabeculoplastia*
2. Glaucoma àngle estret : *Iridotomia*



Tractament Quirúrgic

1. Glaucoma àngle obert :

1. *Esclerectomia profunda no perforant*
2. *Trabeculectomia*



2. Glaucoma àngle estret :

1. *Cirurgia de la cataracta*
2. *Trabeculectomia*



II Jornada d'Atenció Compartida en Oftalmologia

Glaucoma Diagnòstic i Tractament

**J Pujol Balcells
Hospital Plató**

Barcelona, 7 de juliol de 2017