

# Degeneración Macular asociada a la Edad

B. F. Sánchez Dalmau  
ICOF

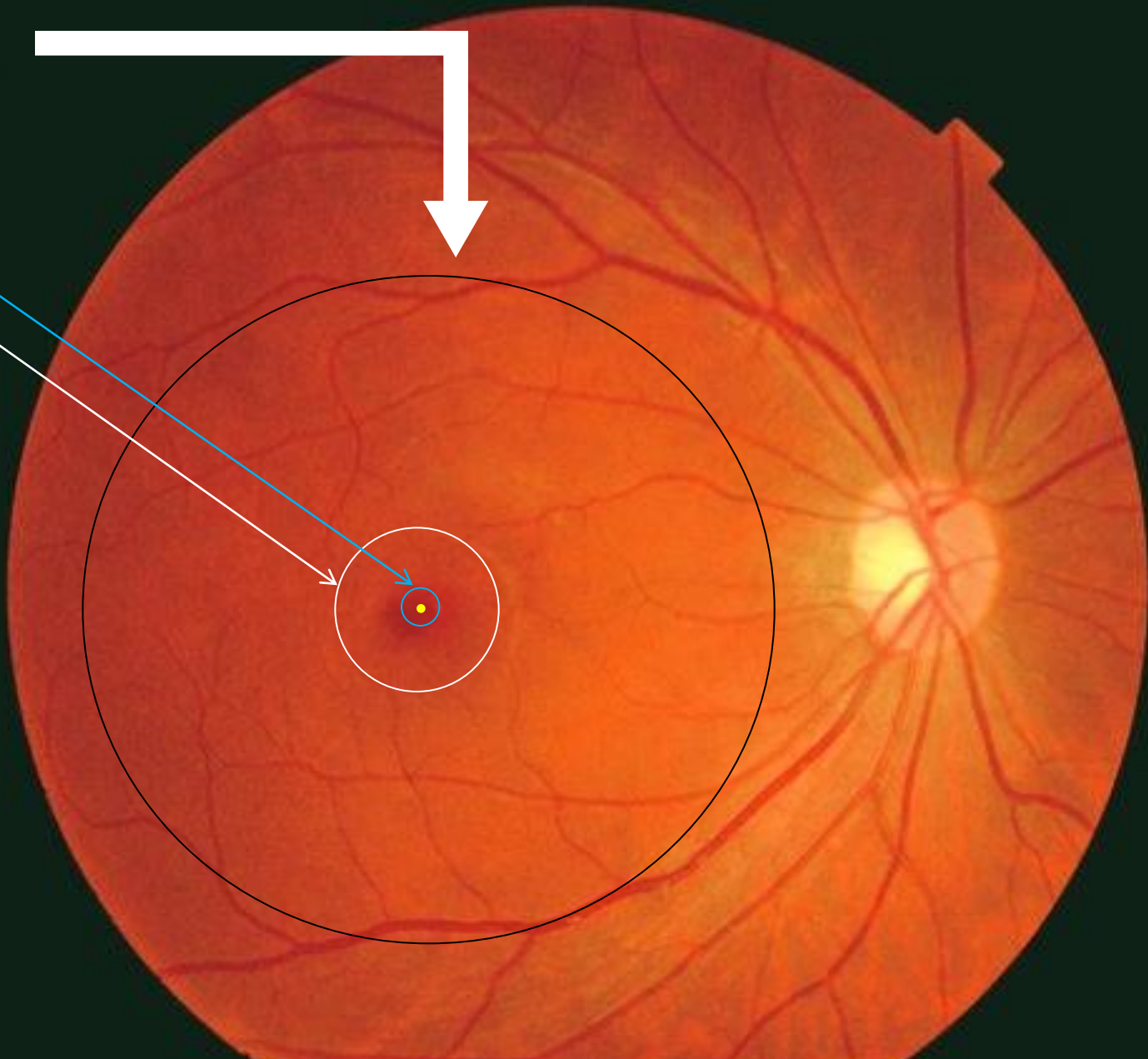
# Concepto

- DMAE es la causa más común de pérdida de visión central en personas mayores de 65 años en países industrializados

MACULA

Foveola

Fovea



# Clasificación DMAE

- Dos categorías:
  - No exudativa
  - Exudativa
- Aunque la DMAE exudativa representa un 10-20 % de DMAE, causa la mayoría de casos con pérdida visual severa asociada a DMAE

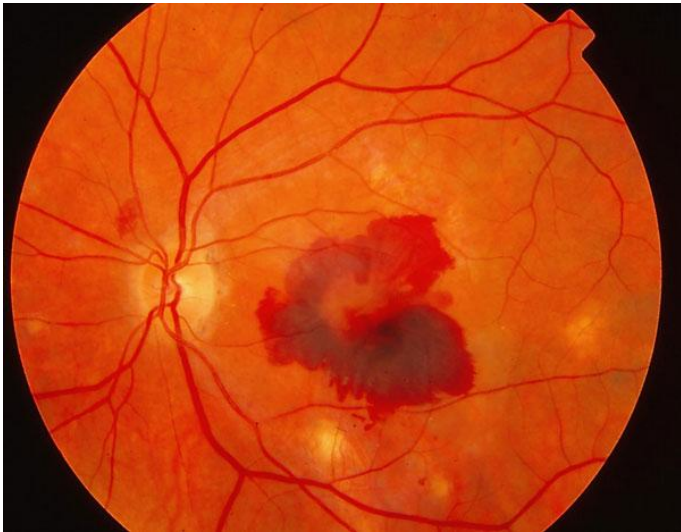
# Estadíos de DMAE

- Precoz

Húmeda

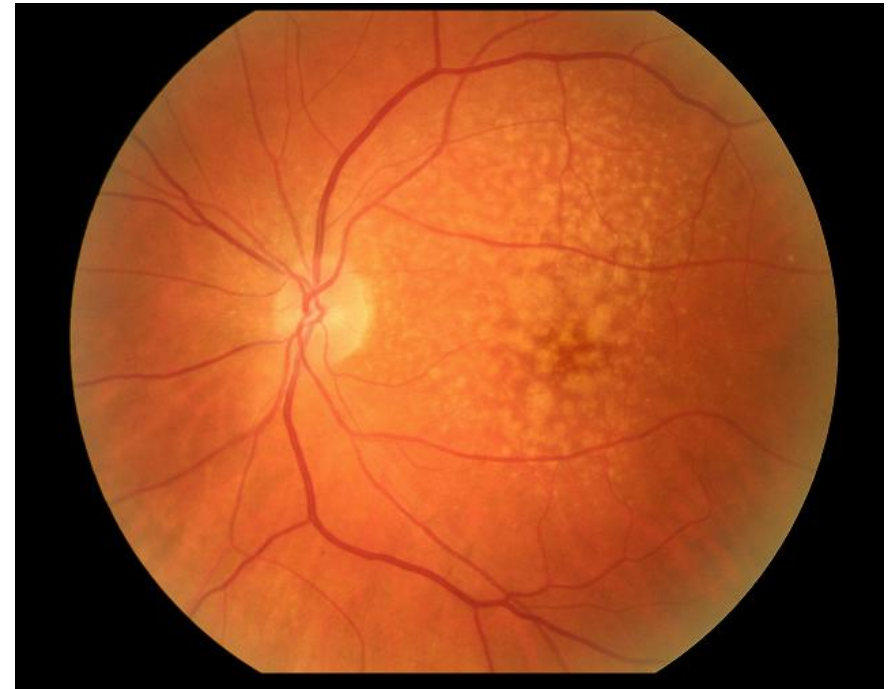


Seca



# DMAE precoz

- Buena visión
- Drusas
- Diagnóstico en exploración de rutina
- No signos de progresión DMAE





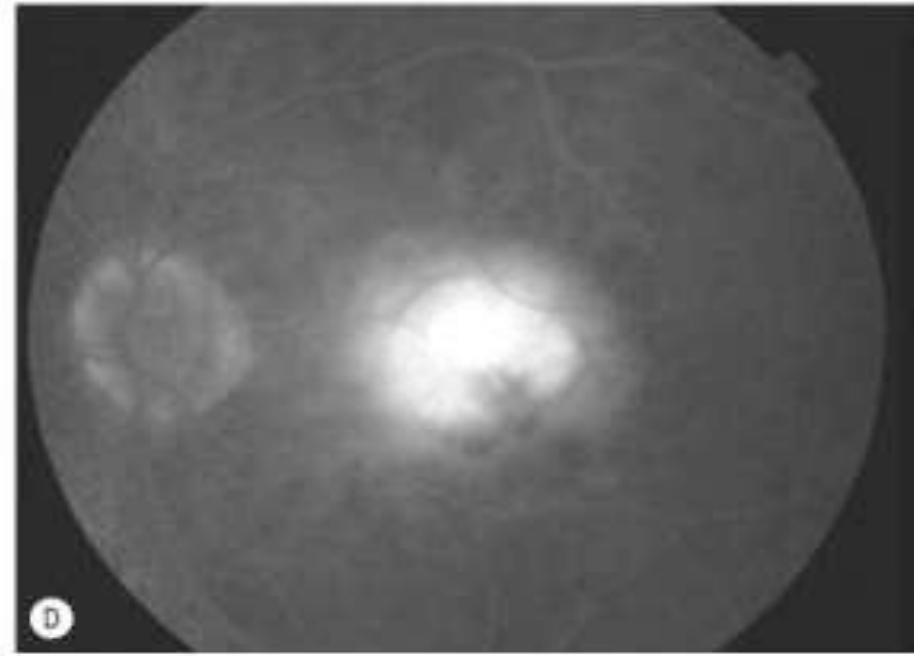
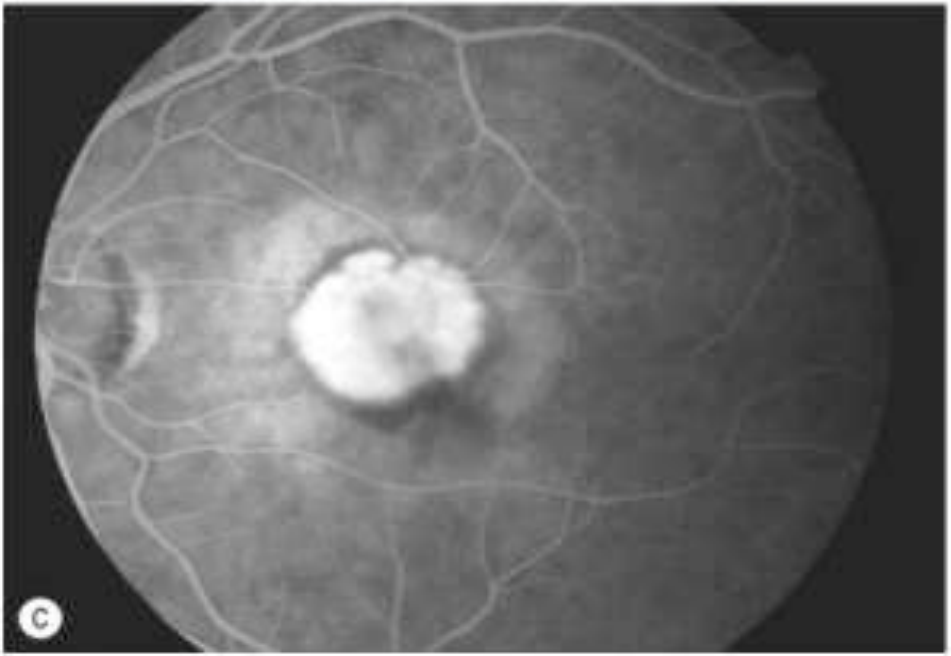
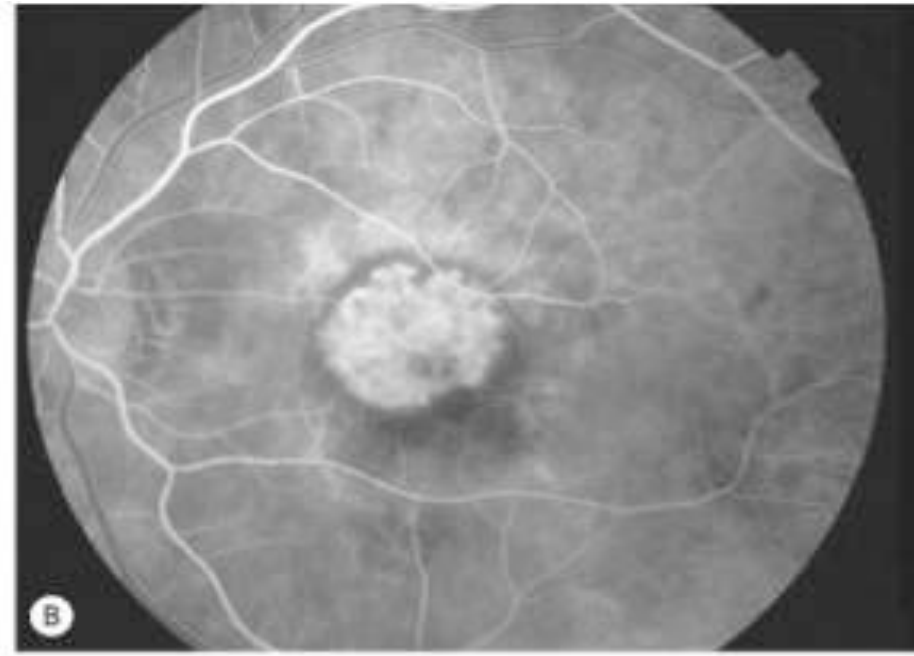
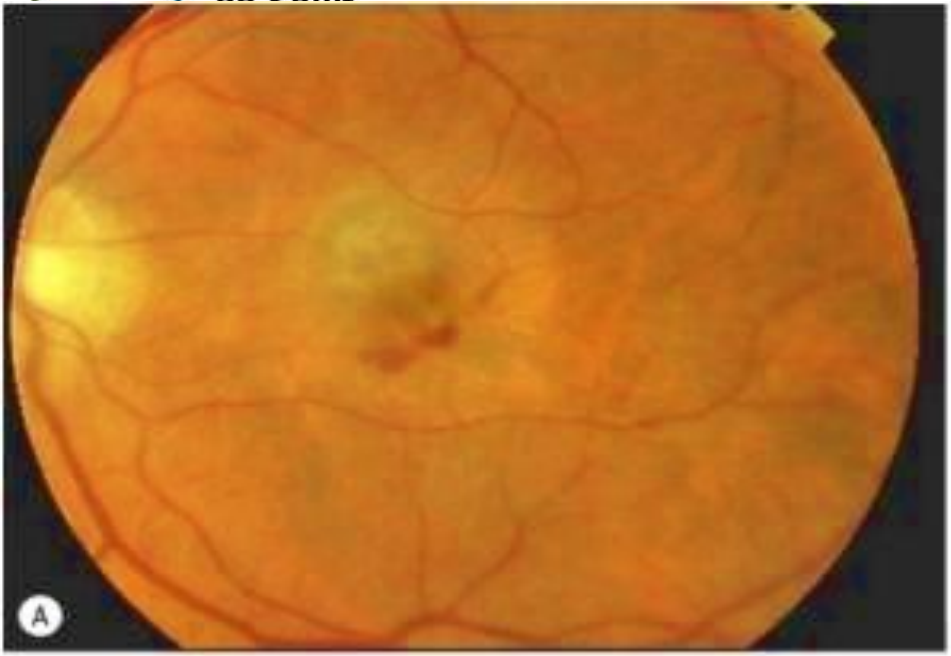
**Àrea Integral  
de Salut**  
Barcelona Esquerra

# DMAE Exudativa

**C S B** Consorci Sanitari de Barcelona  
Ens públic de la Generalitat de Catalunya i l'Ajuntament de Barcelona  
adscrit al Servei Català de la Salut

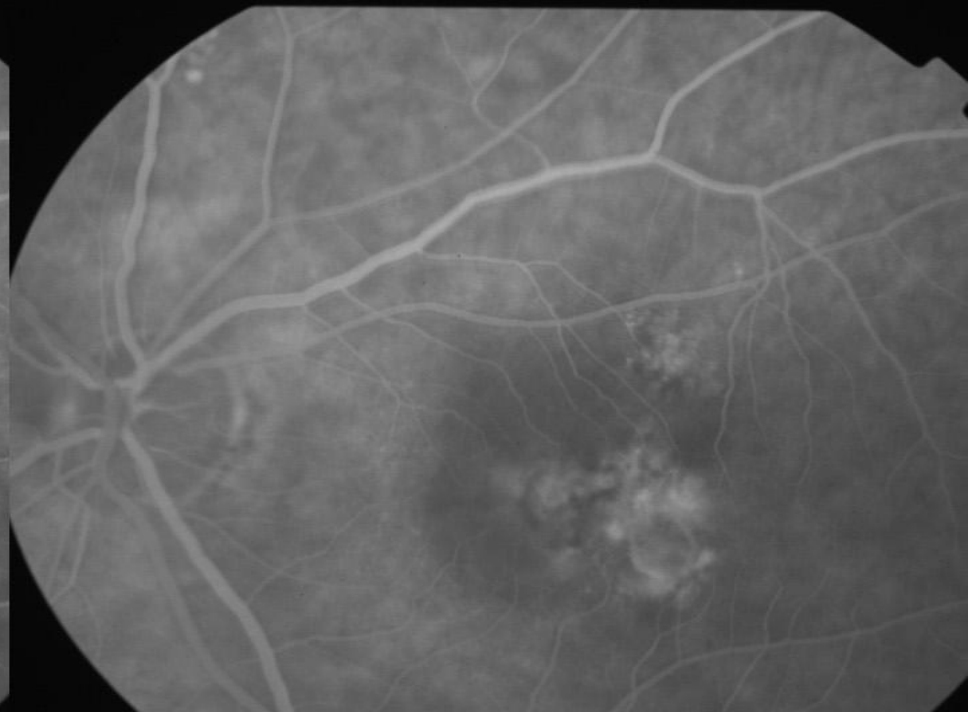
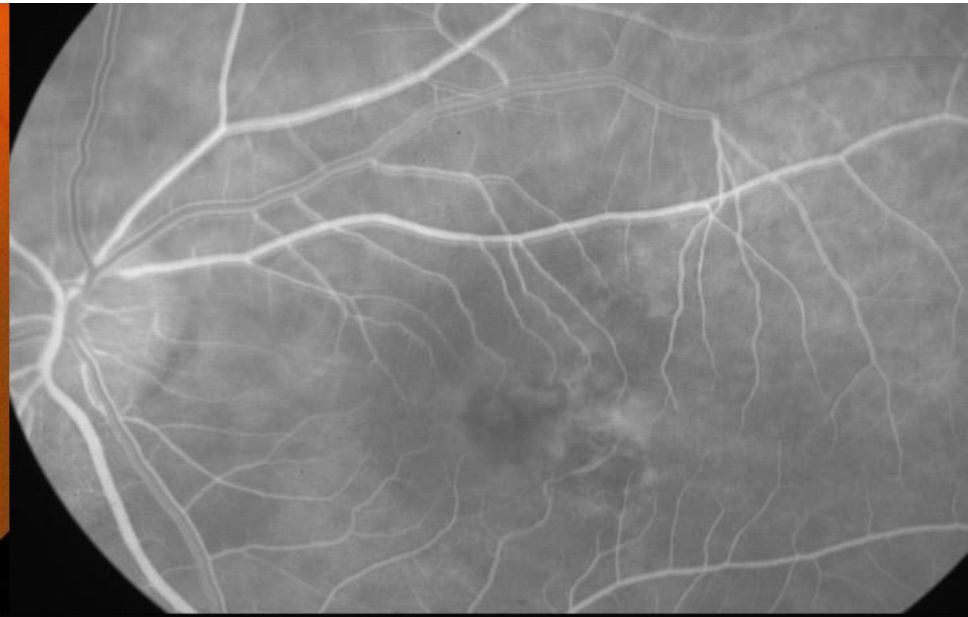
Corporació Sanitària de Barcelona







# OCCULT CNV (TYPE-I)

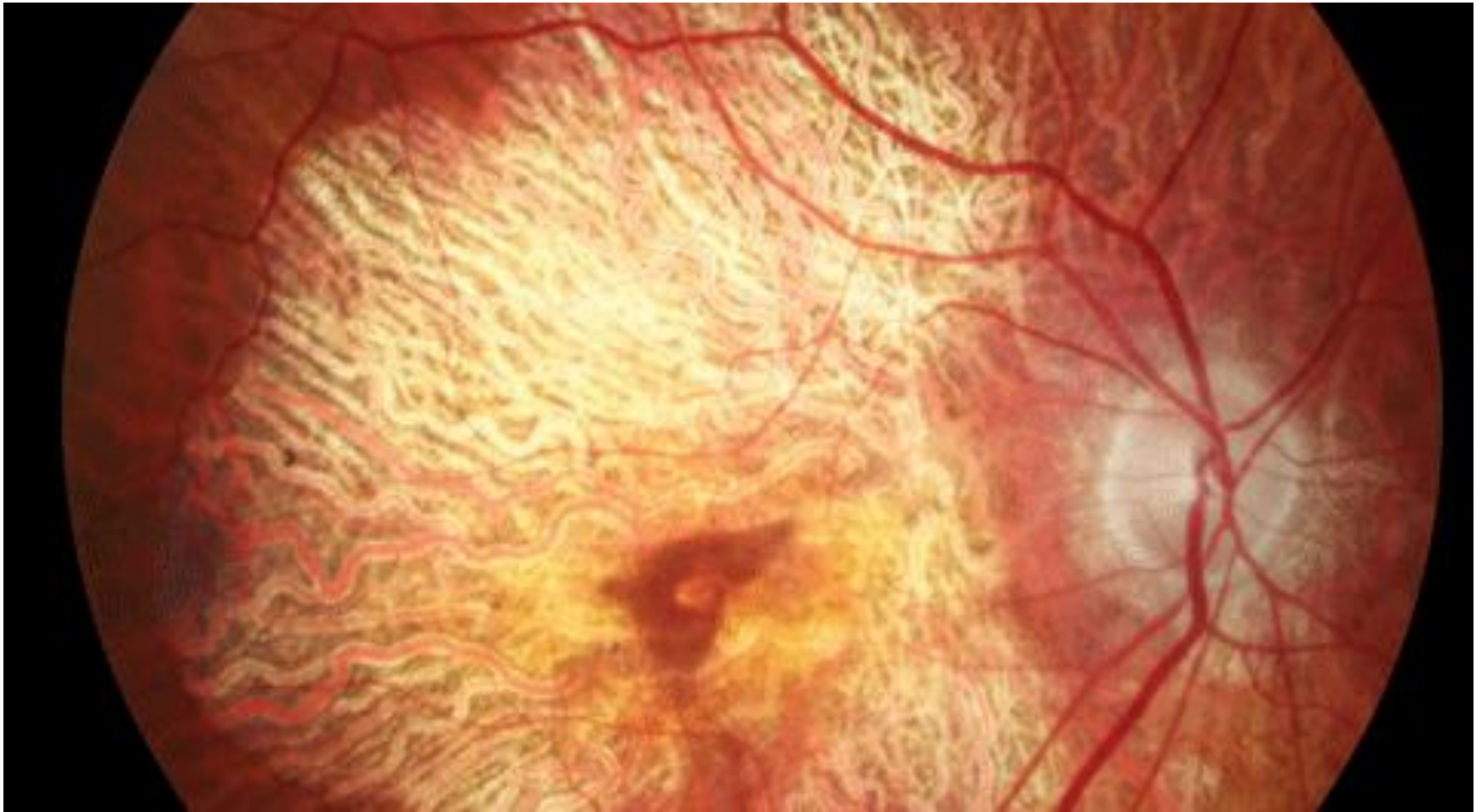






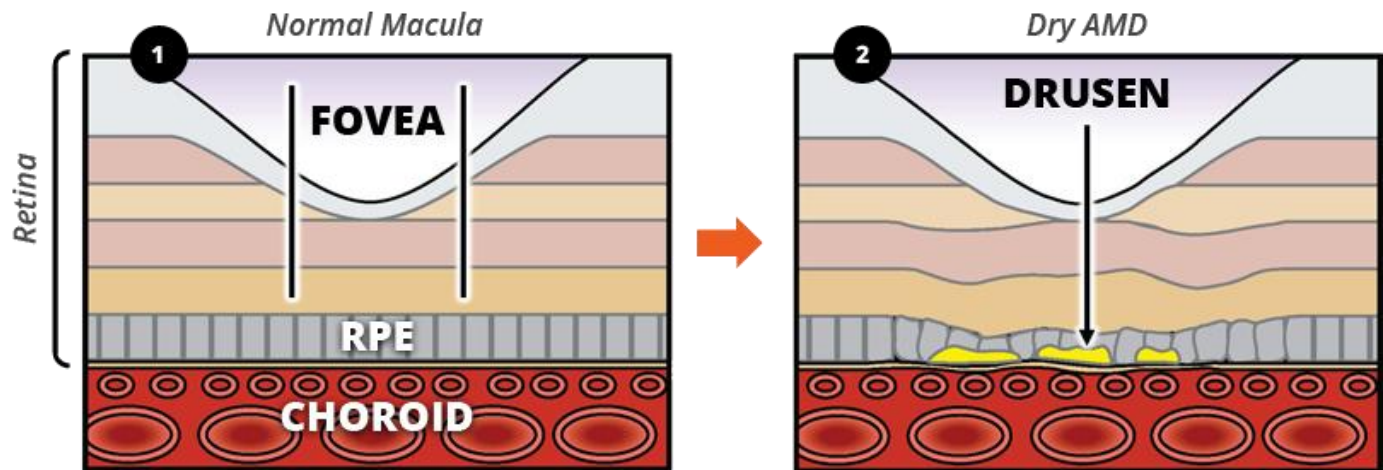
# DMAE seca

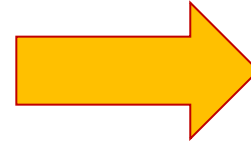
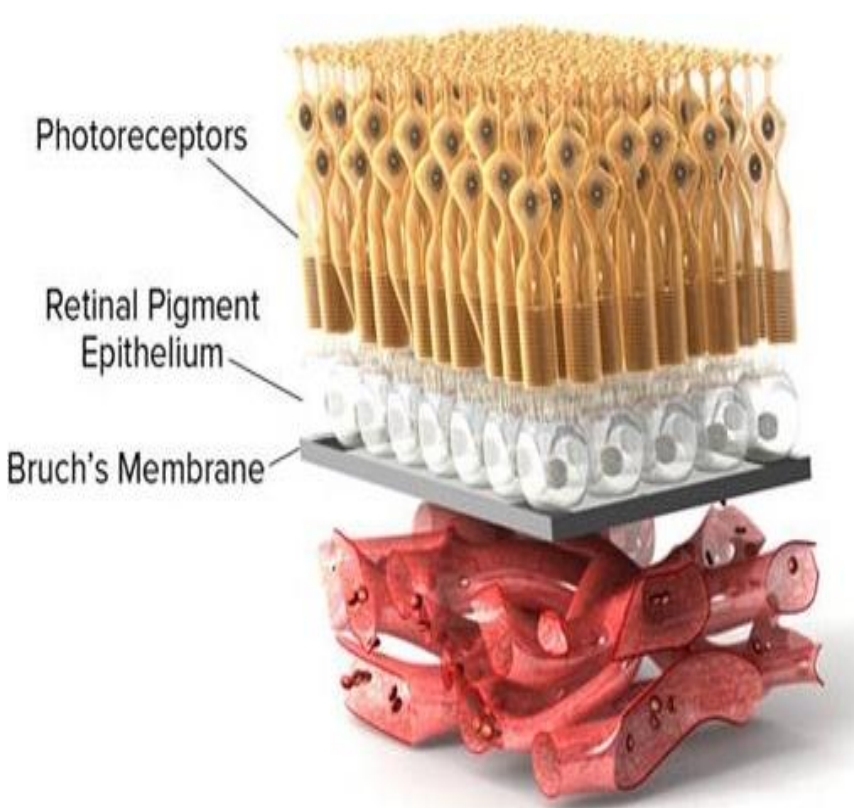




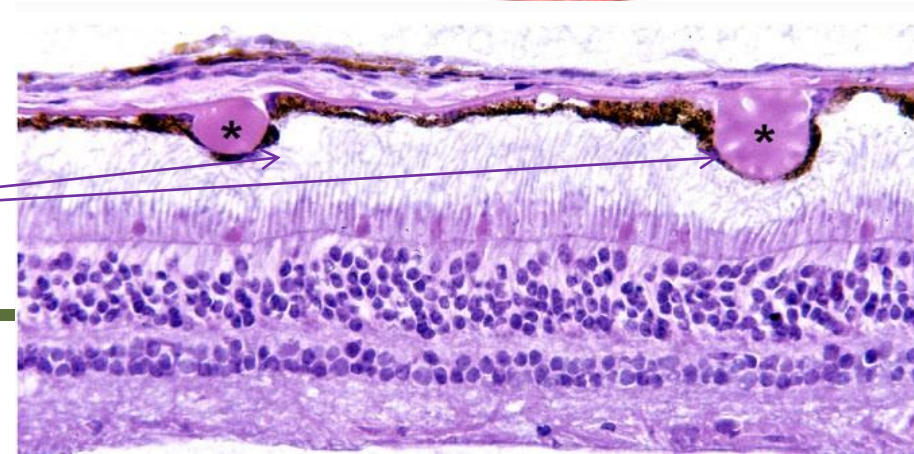
# Patogenia

- DMAE seca:
  - Drusas
  - Atrofia



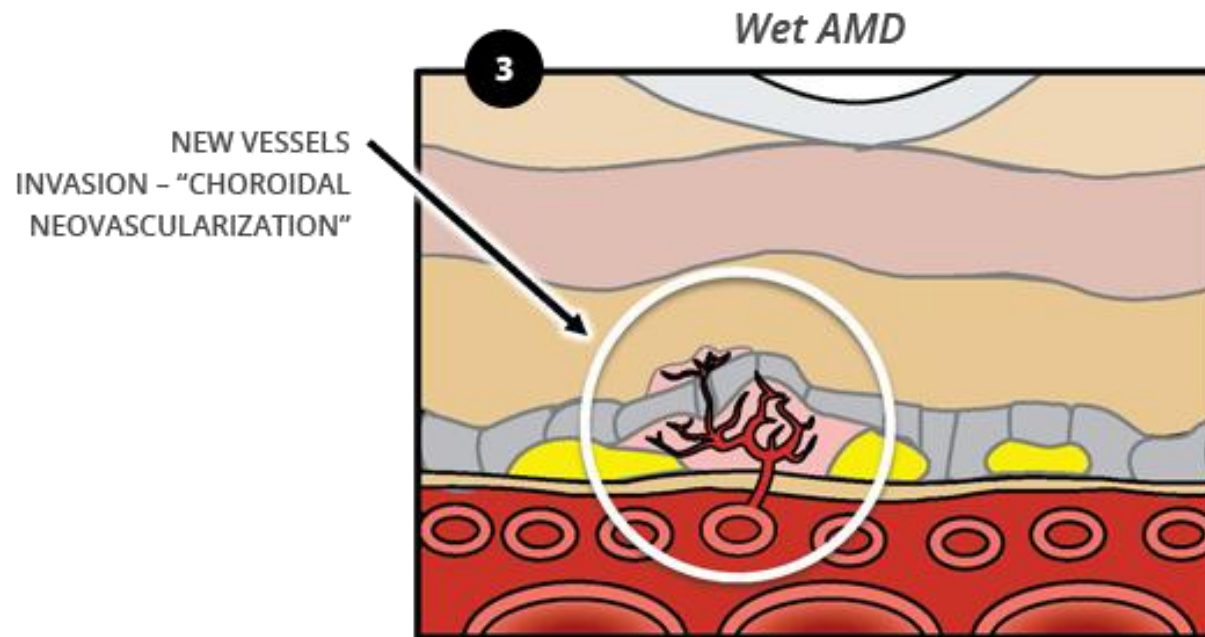


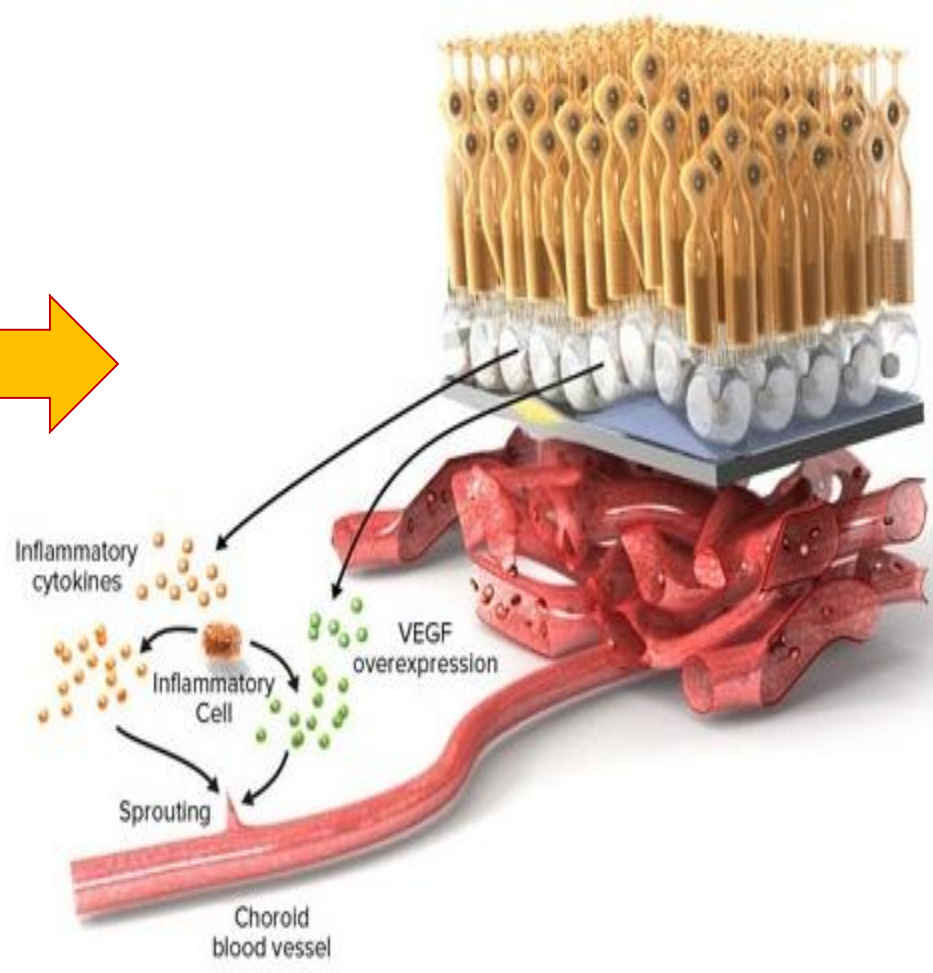
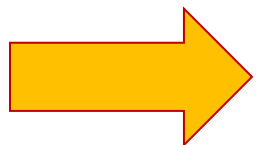
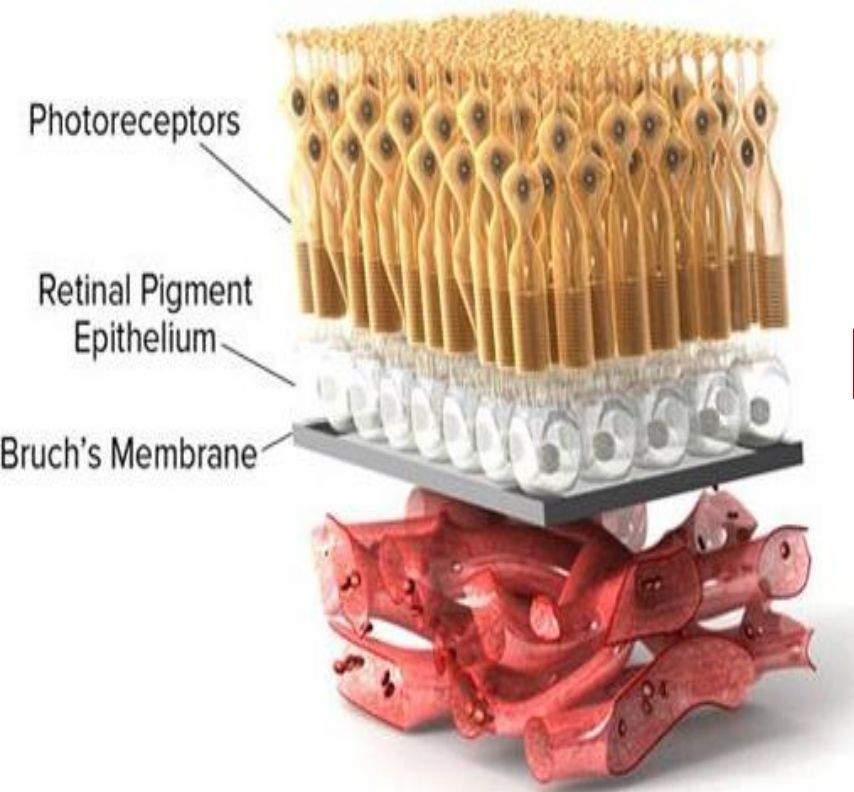
Drusas



# Patogenia

- DMAE exudativa
  - Neovascularización coroidea





# Factores de riesgo

- Hipertension
- Diabetes
- Oculares:
  - Defectos refractivos: Hipermetropía
  - Catarata. Esclerosis nuclear, aumento de riesgo de DME precoz, pero no de estadios avanzados
  - Cirugía de catarata muestra enfermedad más avanzada respecto al ojo adelfo

# Factores de riesgo ambientales

- Exposición solar. Factor riesgo controvertido
- Tabaco



# Enfermedad multifactorial

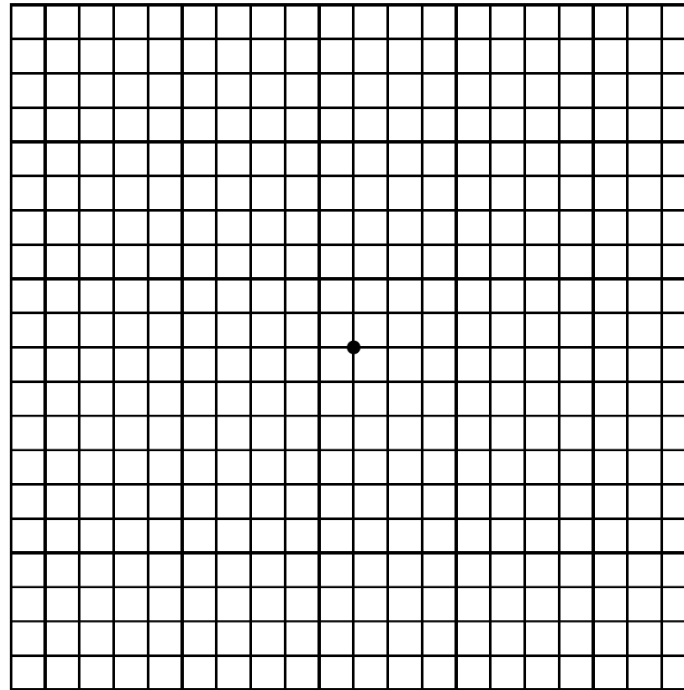
- Factores genéticos Cr. 1\*, 2, 5, 9 & 22
- Factores cardiovasculares
- Ambientales: Tabaco, nutrición, exposición solar

\*50 % de DMAE puede ser explicada por variaciones en gen Factor de Complemento H. Este gen origina un proteina que regula las respuestas inmunes e inflamatorias.

# Diagnóstico

- Rejilla de Amsler
- Tomografía de coherencia óptica
- Angiografía fluoresceínica
- Angio-OCT

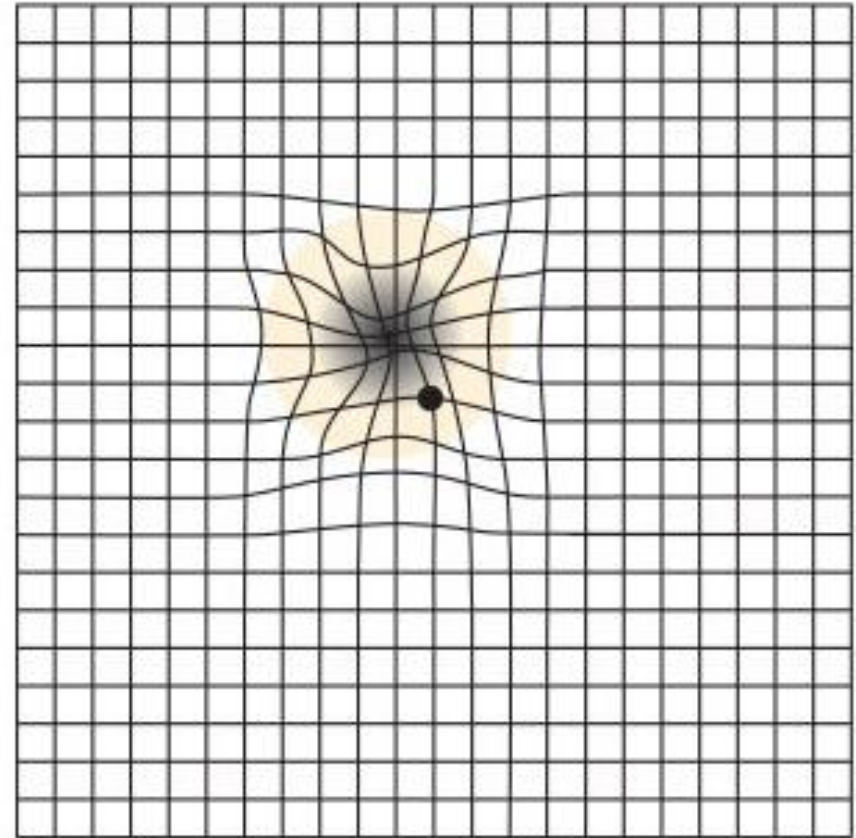
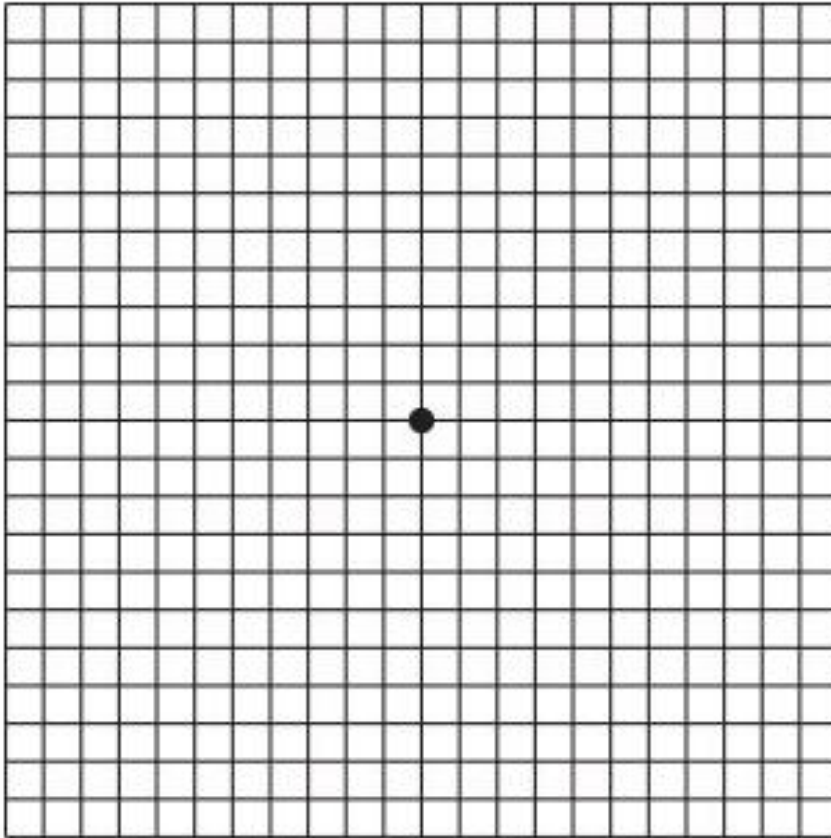
## Amsler Grid

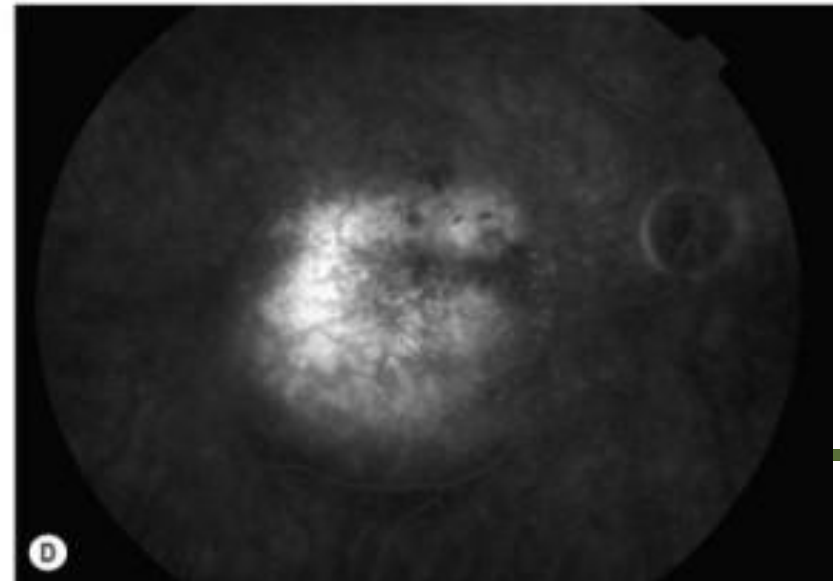
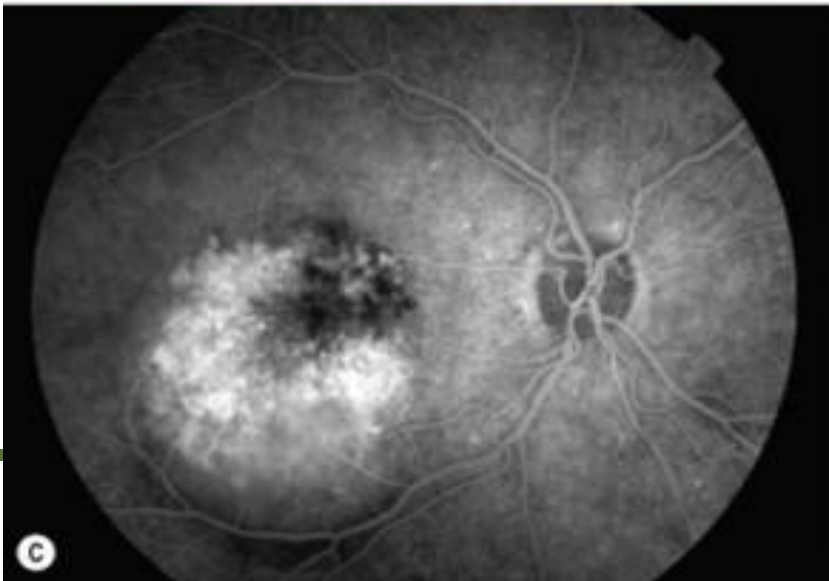


### How To Test Your Eyes With This Amsler Grid

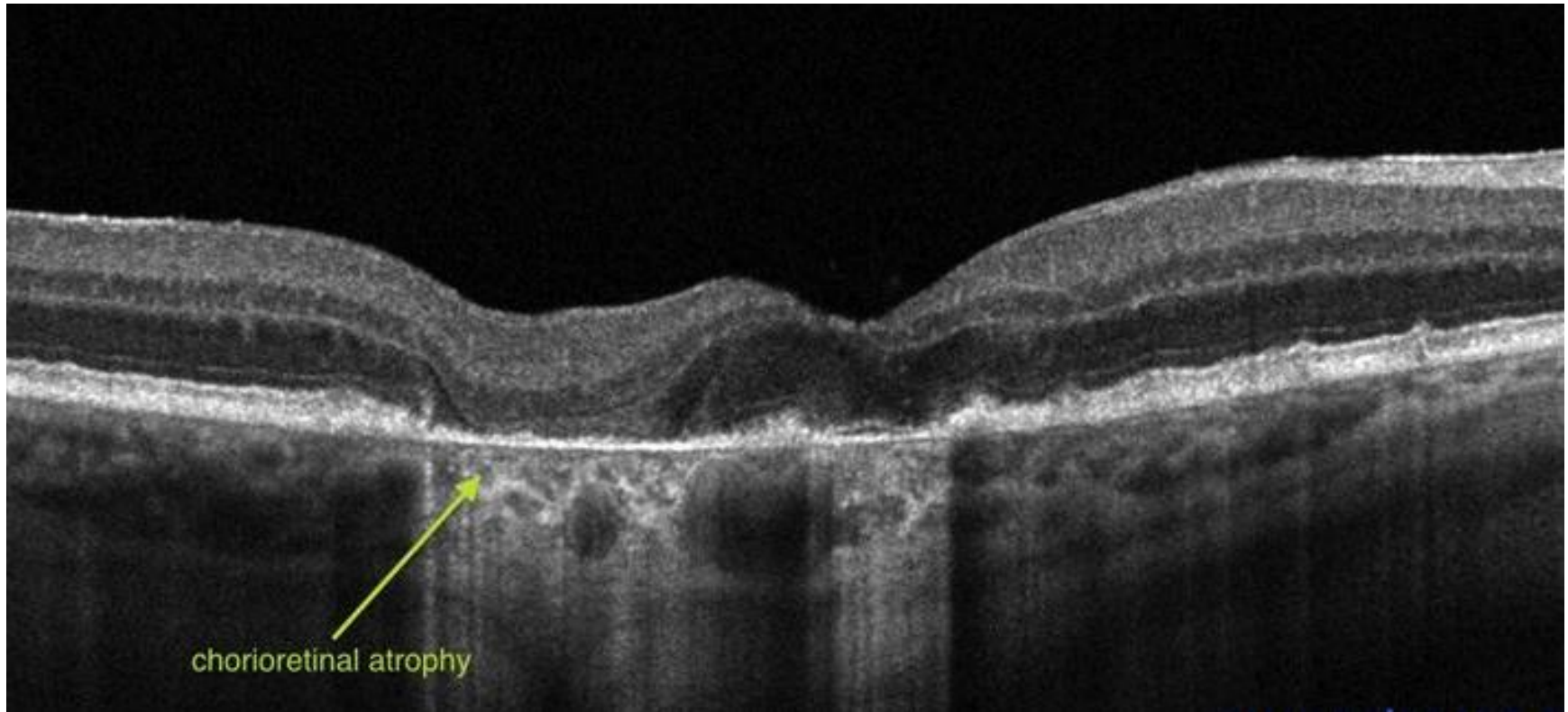
- Print this page on bright white paper (heavy stock if possible).
- Test your eyes under normal room lighting used for reading.
- Wear the eyeglasses you normally wear for reading.

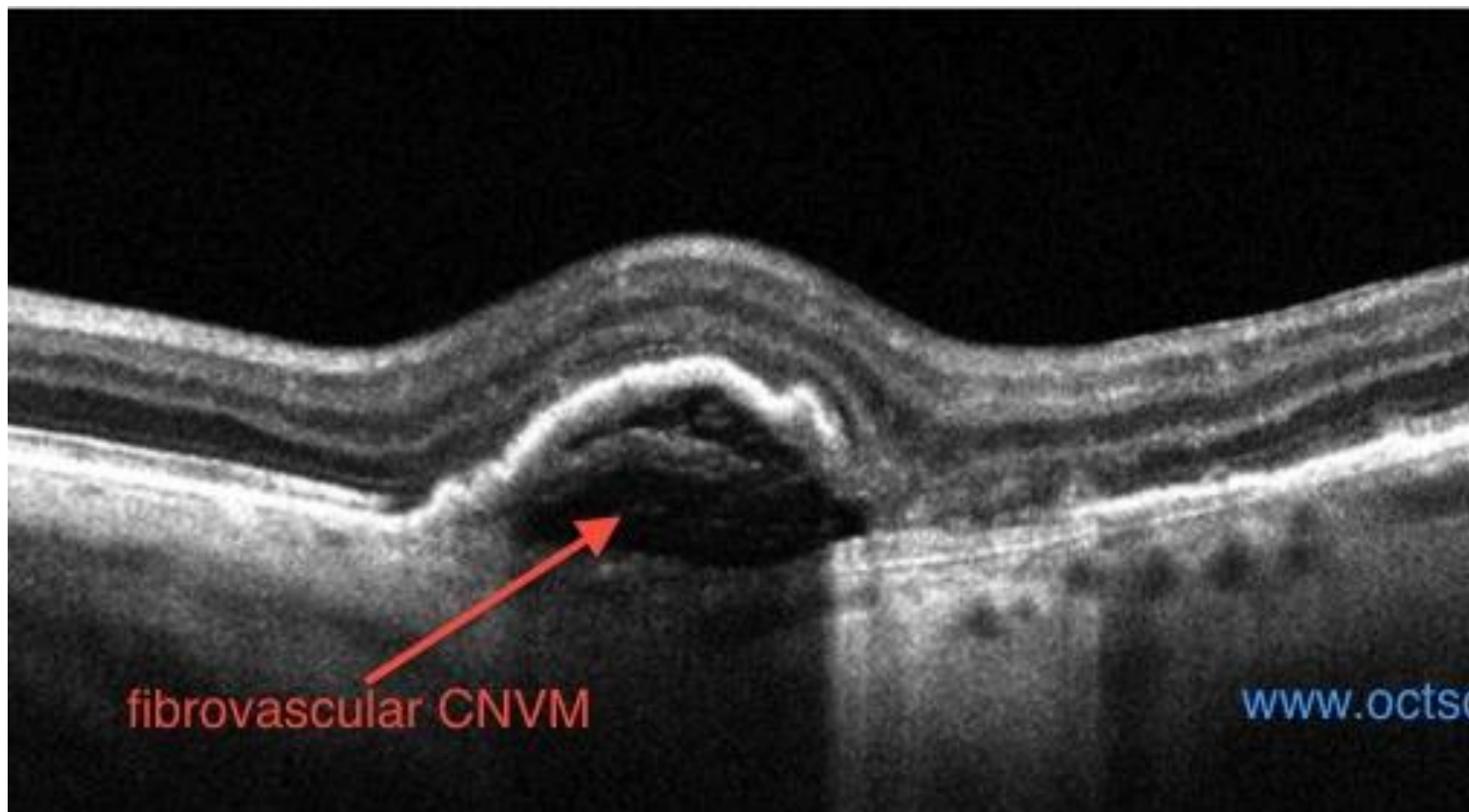
# Rejilla de Amsler

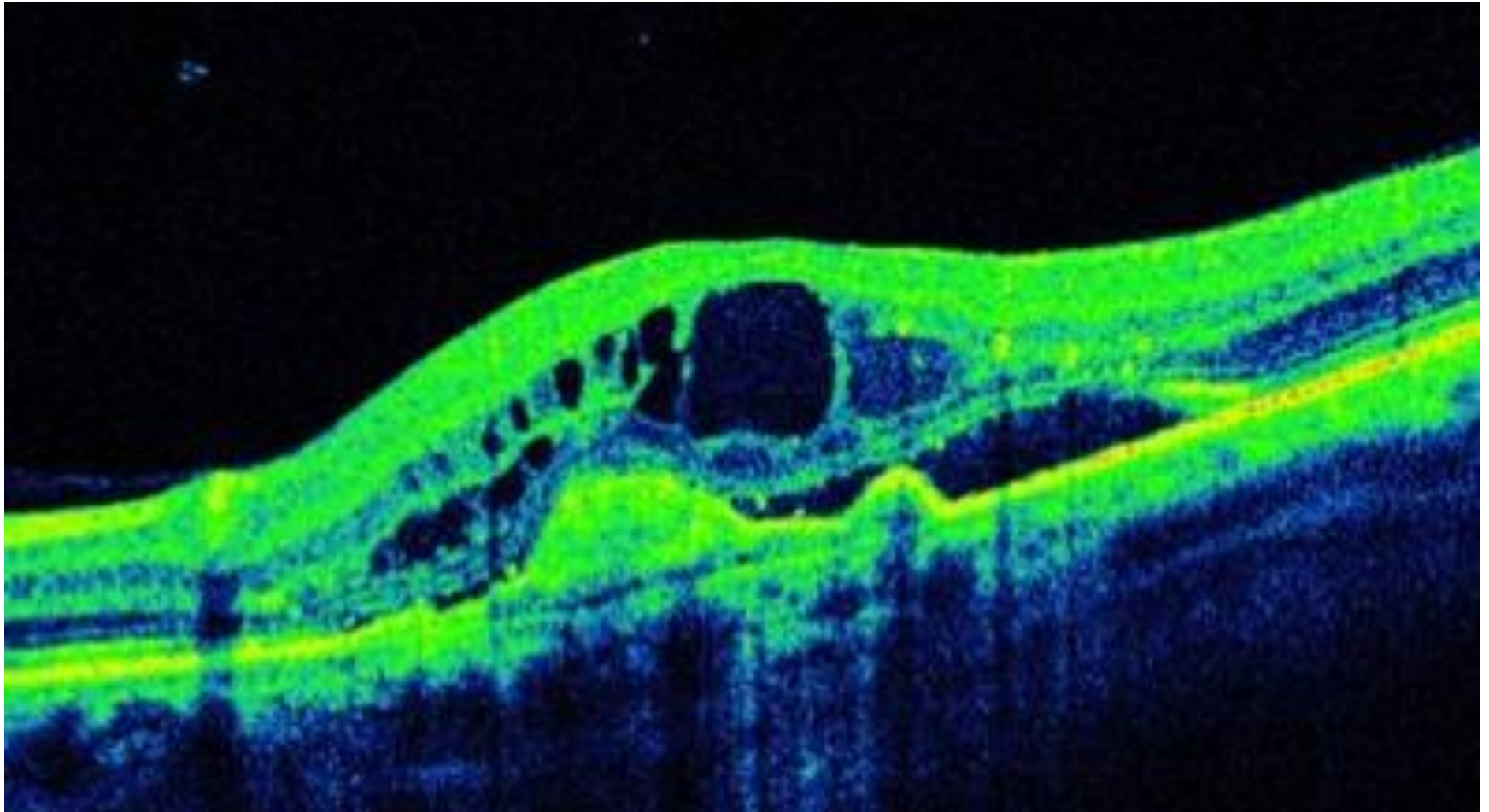




# OCT

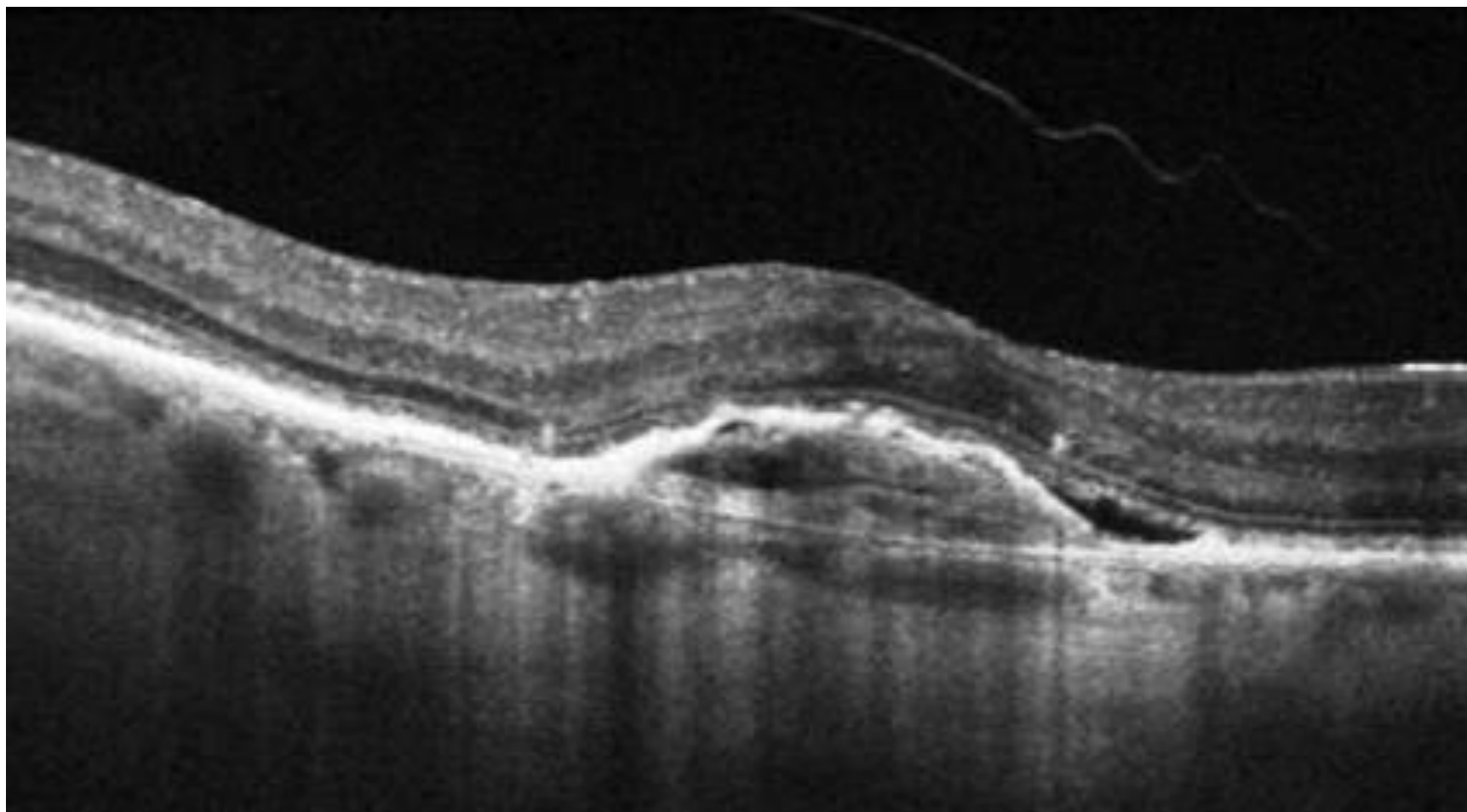








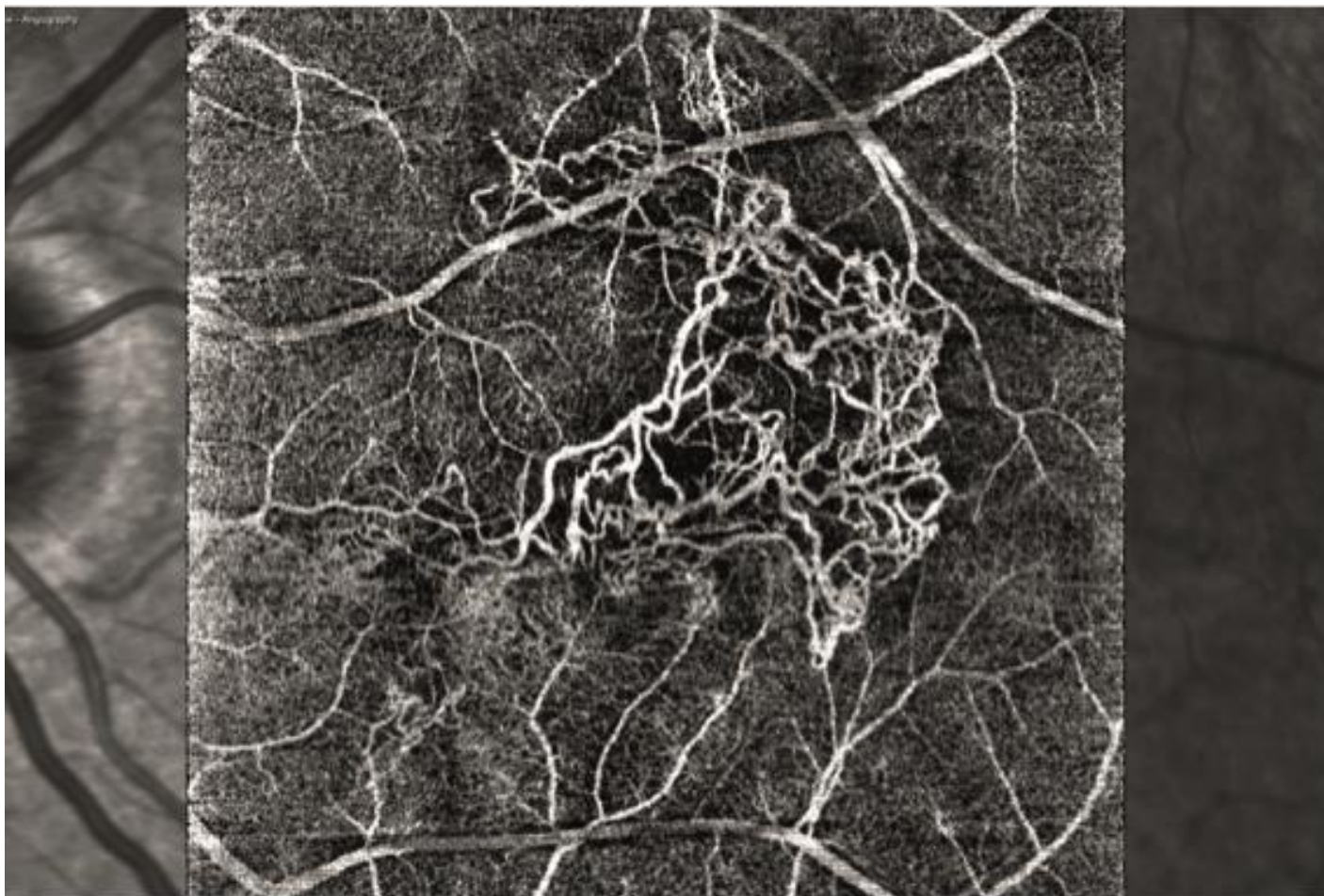
**Àrea Integral  
de Salut**  
Barcelona Esquerra





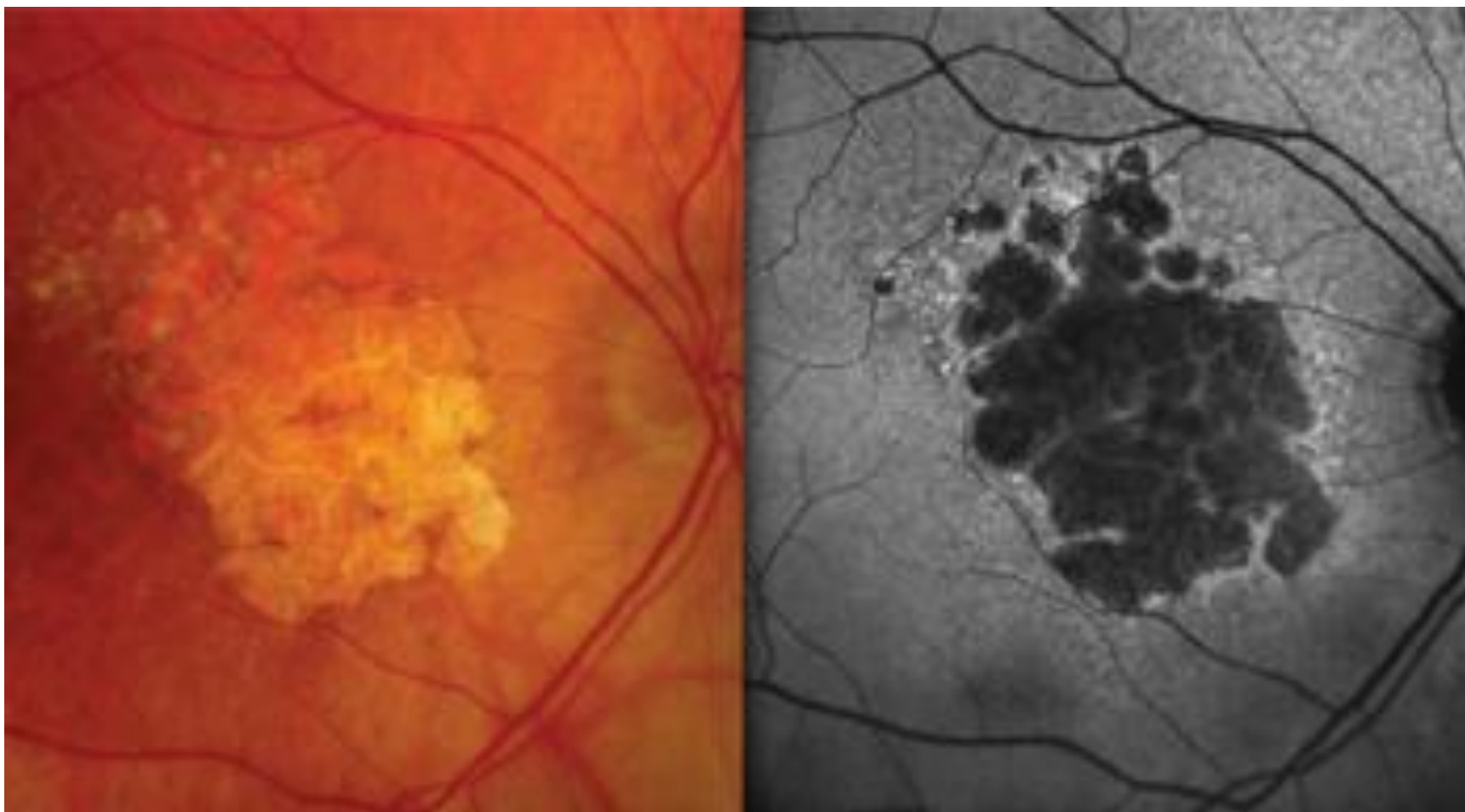
# OCT angiografia







# Autofluorescència



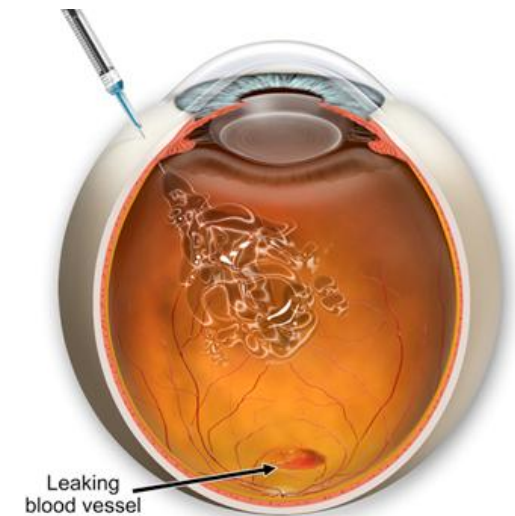
# Tratamiento

- Forma exudativa:
  - Ranibizumab
  - Bevacizumab
  - Aflibercept
- Forma atrófica
  - Vitaminas (AREDS)
  - TIV:
    - Lampalizumab



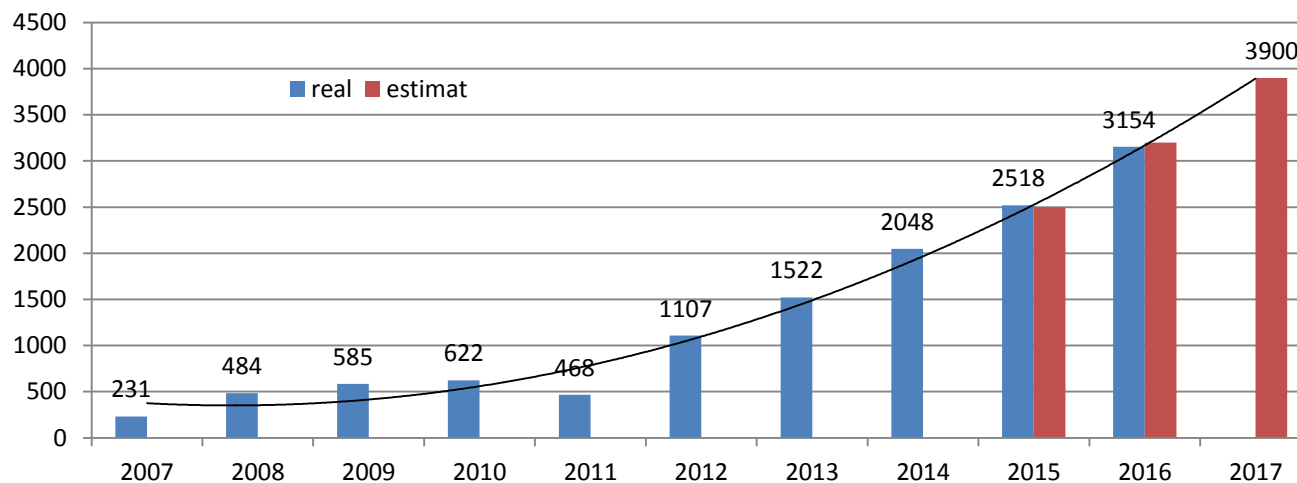
# Tratamiento

- Actualmente solo hay tratamiento para DMAE exudativa
- Lucentis
- Eylea



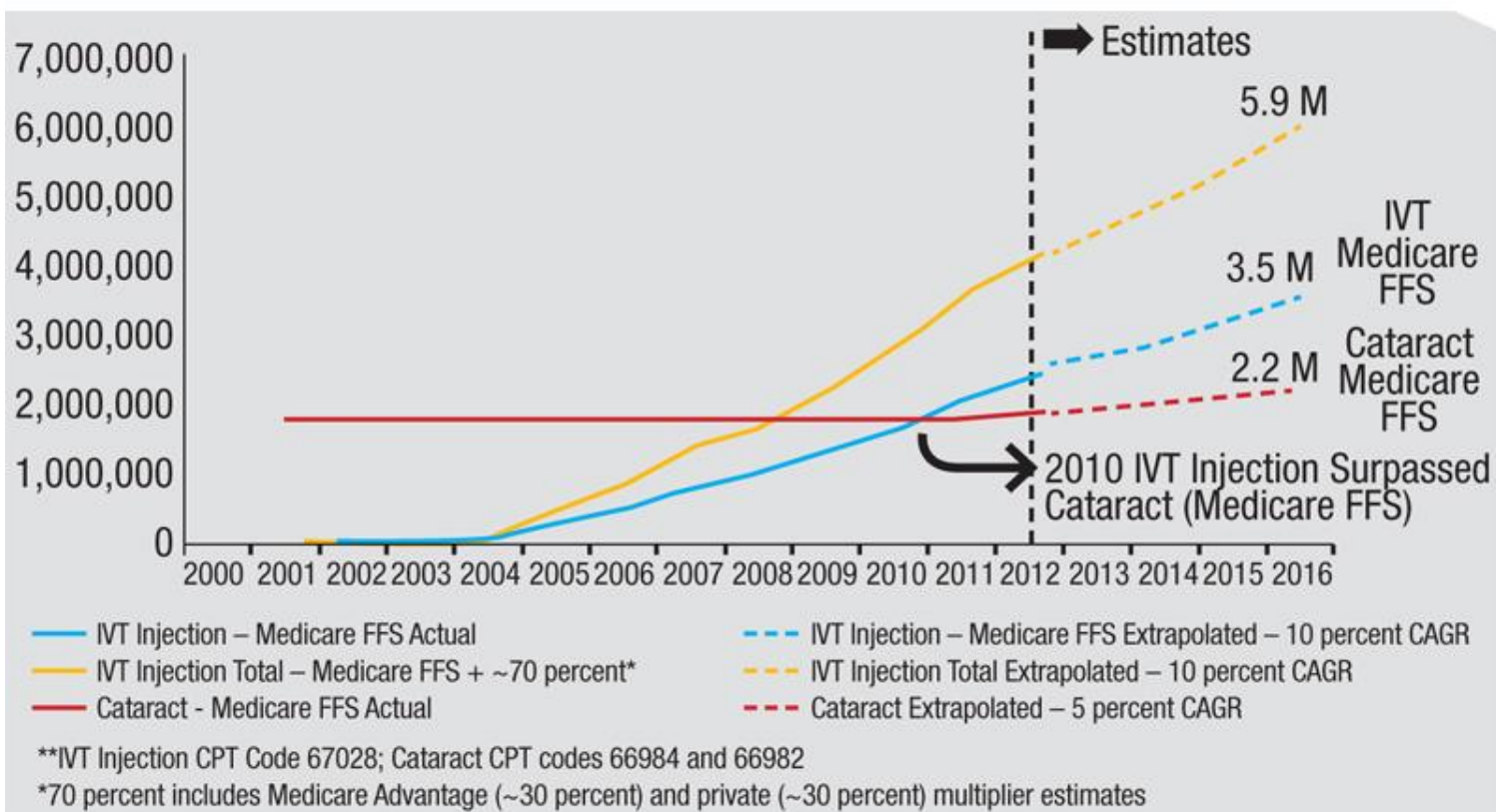


# DMAE exudativa



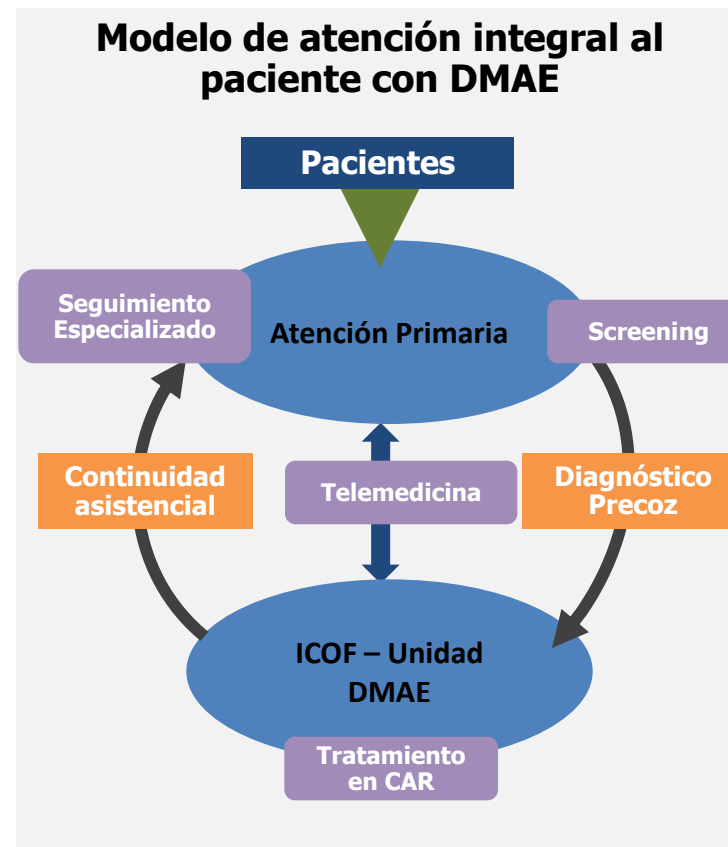


**Table 1. Intravitreal Injection and Cataract Procedures in the United States by Year\*\***



# Circuito Hospitalario

- Unidades de alto rendimiento de terapia intravitrea





Àrea Integral  
de Salut  
Barcelona Esquerra

C S B Consorci Sanitari de Barcelona

Ens públic de la Generalitat de Catalunya i l'Ajuntament de Barcelona  
adscrit al Servei Català de la Salut

Corporació Sanitària de Barcelona

# La Degeneración Macular Relacionada con la Edad



Lo que **usted**  
debe saber



U.S. DEPARTMENT OF HEALTH AND HUMAN SERVICES  
National Institutes of Health  
National Eye Institute