



**COMITÈ D'ATENCIÓ INTEGRAL DE
SALUT BARCELONA ESQUERRA
(CAIS-BE)**

Barcelona, 9 d'octubre de 2014

Agenda

8.45-9.00

Benvinguda

9:00-9:20

Balanc General de l'Àrea Integral de Salut Barcelona Esquerra (AIS-BE)

- Xavier Altimiras, Director de l'Àrea Integral de Salut Barcelona Esquerra.

9:20-9:40

AISBE. Principals resultats de l'any.

- Mónica Gómez, Cap de l'Oficina Tècnica de l'AISBE.

9:40-11:15

Projectes destacats

Pneumologia: Resultats clínics d'una especialitat a la RAE.

- Jacobo Sellarés, Coordinador Grup Clínic Pneumologia i Sebastián Jiménez, G. C. Pneumologia.

Implantació de la Via Clínica del Dolor d'Espatlla.

- Conxita Closa i Roger Vinyeta, Grup Clínic de l'Àparell Locomotor

Atenció de la Patologia Crònica al Territori

Polítiques Transversals.

- Joan Escarrabill, Coordinador del Programa Atenció Cronicitat de l'AISBE.

Avaluació del Programa de Debut Diabetis Mellitus 2.

- Emilio Ortega i Cristina Colungo, Grup Clínic d'Endocrinologia.

11:15-11:35

El rol del Parc Sanitari Pere Virgili en l'Atenció Sociosanitària de l'AISBE.

- Arturo Míguez i Marco Inzitari PSPV, Parc Sanitari Pere Virgili.

11:35-11:45

Cloenda i fi de la sessió.

- Jaume Estany, Gerent del CSB i Coordinador General de la Corporació Sanitària de Barcelona





**Àrea Integral
de Salut
Barcelona Esquerra**

C S B Consorci Sanitari de Barcelona
Ens públic de la Generalitat de Catalunya i l'Ajuntament de Barcelona
adscrit al Servei Català de la Salut

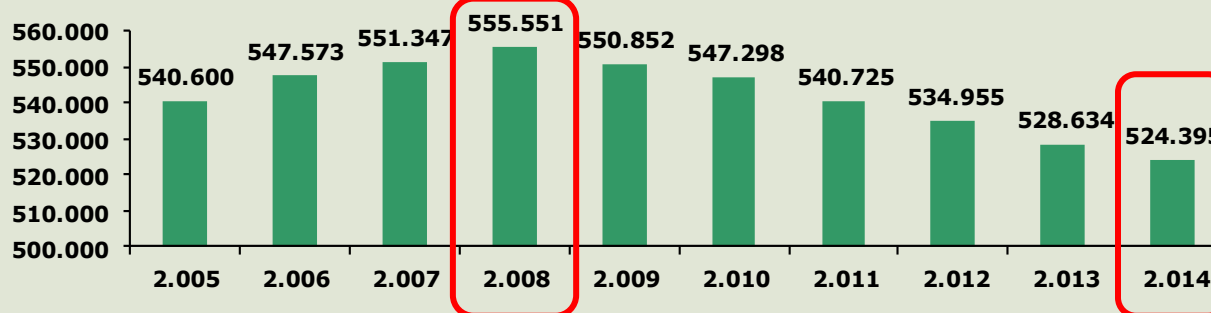
Corporació Sanitària de Barcelona

Balanç general de l'Àrea Integral de Salut Barcelona Esquerra (AIS-BE)

Xavier Altimiras

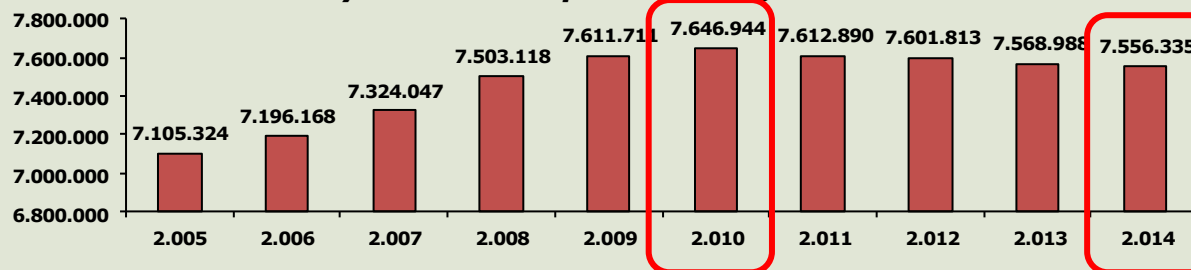
**Director dels Sectors Sanitaris Sants-Montjuïc, Les Corts i Sarrià- Sant Gervasi
Àrea Integral de Salut Barcelona Esquerra**

AISBE. Dades de població segons RCA



La població de Barcelona Esquerra ha disminuït un 6% en els últims 6 anys

Catalunya. Dades de població segons RCA



La població de Catalunya decreix en menor mesura (1% en 4 anys)

A més, la població cada vegada està més envellida

ÍNDEX D'ENVELLIMENT	2011	2012	2013	2014
AIS BARCELONA ESQUERRA	169,4	170,8	173,9	176,75

Índex d'envelliment: relació entre la població de 65 anys i més i la població de 0 a 14 anys

AIS BARCELONA ESQUERRA. RCA 2012. Sexe i grups d'edat			
HOMES			
0-14	15-64	≥65	TOTAL
33.903	172.843	44.577	251.323
DONES			
0-14	15-64	≥65	TOTAL
31.957	183.792	67.883	283.632
TOTAL			
0-14	15-64	≥65	TOTAL
65.860	356.635	112.460	534.955

AIS BARCELONA ESQUERRA. RCA 2014. Sexe i grups d'edat			
HOMES			
0-14	15-64	≥65	TOTAL
33.021	167.682	45.129	245.832
DONES			
0-14	15-64	≥65	TOTAL
31.173	179.058	68.332	278.563
TOTAL			
0-14	15-64	≥65	TOTAL
64.194	346.740	113.461	524.395

D'altra banda, el territori ha anat millorant diversos elements de la xarxa sanitària (1/4)

➤ *Nou CAP Bordeta-Magòria (ABS 3D)*

- Districte de Sants-Montjuïc
- Projecte definit en el conveni d'inversions Generalitat-Ajuntament de BCN per la millora de la xarxa d'atenció Primària
- Obra finalitzada en fase d'equipament
- Previsió obertura durant el 4^o trimestre
- Aquest projecte substituirà uns mòduls provisionals del 2007 així com espais del CAP Numància.

D'altra banda, el territori ha anat millorant diversos elements de la xarxa sanitària (2/4)

- ***Nou equipament de Salut Mental a Numància (HSJD SSMM)***
 - Obra finalitzada durant 2011
 - Primera fase en funcionament, amb el trasllat de la Unitat Polivalent de Creu de Molers i altres serveis ambulatoris transversals com el Programa d'atenció a la salut mental de persones immigrades (SATMI), el Programa de persones sense sostre, el Servei Especialitzat en Salut Mental per a persones amb Discapacitat Intel·lectual (SESM-DI) i d'altres.
 - Pendent segona fase (posada en marxa del 100% equipament)

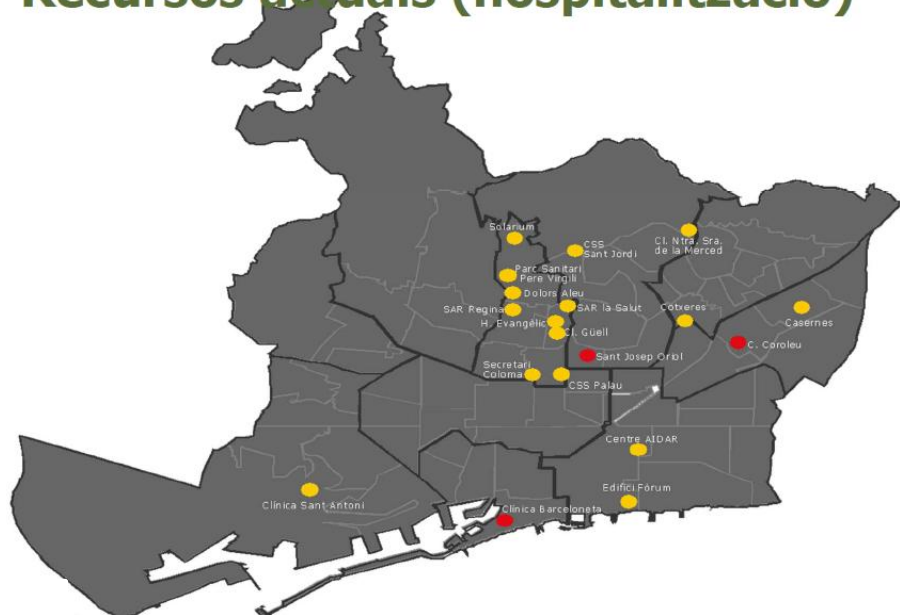
D'altra banda, el territori ha anat millorant diversos elements de la xarxa sanitària (3/4)

- ***Nou equipament Centre d'Atenció Pediàtrica Integral Barcelona Esquerra***
 - Desenvolupament per fases des de juliol de 2012 (Unitat de Pediatria d'Urgències)
 - Unitat de Pediatria d'Atenció Primària
 - Unitat de Pediatria Especialitzada
 - Actualment desplegament de tota la cartera de serveis prevista

D'altra banda, el territori ha anat millorant diversos elements de la xarxa sanitària (4/4)

- ***Altres projectes rellevants de millora de la xarxa assistencial en el Districte de Sants-Montjuïc:***
 - Nou CAP Carreras Candi
 - Nou equipament de Salut Mental de Cal Muns
- ***Nova sectorització dels recursos socio-sanitaris de la ciutat de Barcelona per garantir uns fluxos equitatius a cada Àrea Integral de Salut.***

Recursos actuals (hospitalització)

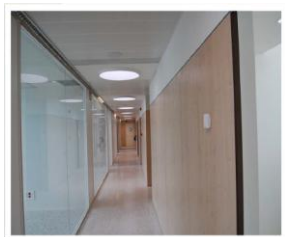


- **Reordenar els fluxos territorials i millorar l'eficiència dels centres (hospitalització, PADES i Hospital de Dia), tenint en compte la reordenació de la llarga estada (Pla Interdepartamental)**
- **Referents per tota Barcelona:**
 - HMD Mercè i AIDAR
 - Serveis Clínics
 - Hospital de Dia: Esclerosi Múltiple, Fundació ACE i Hospital Clínic
 - Part dels recursos de la FSS Barcelona, ubicats al Duran i Reynals, donen cobertura a Barcelona ciutat preferentment a l' AIS Esquerra.
- **Proposta de reordenació de l'hospitalització sociosanitària. Posteriorment es treballarà una possible reordenació dels PADES i dels Hospitals de Dia de la ciutat.**



**Centre de
Salut Isabel
Roig
Casernes de
Sant Andreu**

SERVEI	DATA
CENTRE D'URGÈNCIES D'ATENCIÓ PRIMÀRIA	18 MARÇ 2013
CENTRE DE SALUT MENTAL D'ADULTS	18 MARÇ 2013
CENTRE DE DIA DE SALUT MENTAL D'ADULTS	18 MARÇ 2013
CENTRE DE SALUT MENTAL INFANTIL I JUVENIL	18 MARÇ 2013
CENTRE D'ATENCIÓ PRIMÀRIA	ABRIL- MAIG 2014
ESPECIALITATS PEDIÀTRIQUES	SEGON SEMESTRE 2014
HOSPITAL D'ATENCIÓ INTERMÈDIA	SETEMBRE 2014



- Concurs: trasllat d'activitat adjudicat proveïdor: BlauClínic: CSS Dolors Aleu, Sant Josep Oriol i altres
- Capacitat: 235 llits (50 places d'hospital de dia SS no concurs). 10.905 m²

recurs	n. Llits
Llarga estada (ABC: 0/0/100)	108
Cures pal·liatives	16
Convalescència	111
	235

Proposta de Fluxos d'Hospitalització per l' AIS Barcelona Esquerra

Recurs	CSS Dolors Aleu	CSS Solarium	CSS Sant Antoni	PSPV	FSSB	Total
LLE	54	36	144	25	100	379
CV	-	-	80	170		250
MEP	-	-	-	-		-
CP	-	-	-	13	24	37
Subaguts	-	-	-	240*(altes)		-

(**) Ratis llarga estada x 1000 hab. >64 : **3,34**

Ratis Convalescència (inclou polivalent) x 1000 hab.>: **2,20**

Ratis Cures pal·liatives x 100.000 hab.: **7,06**

Subaguts 1,4 altes/1000hab.(30 altes=1llit)



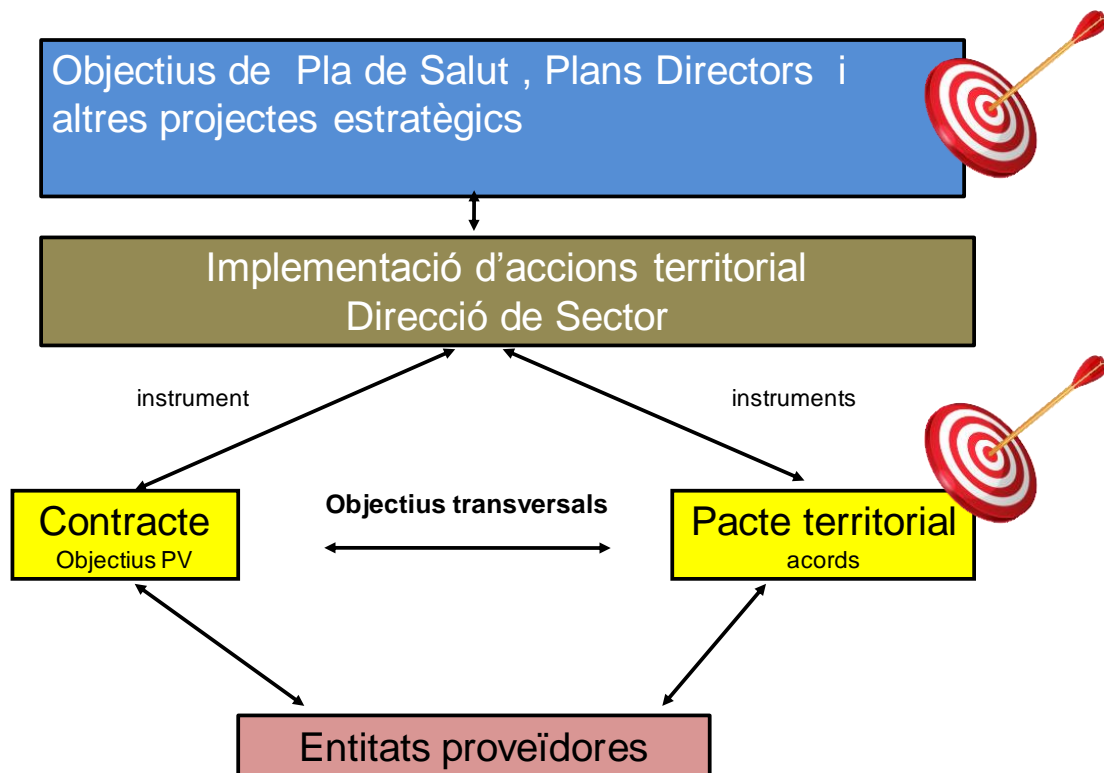
Arturo Míguez i Marco
Inzitari. El rol del Parc
Sanitari Pere Virgili en
l'Atenció Sociosanitària de
l' AISBE

(*) Subaguts compartits AIS BCN Nord i AIS BCN Esquerra

(**) RCA 2014: Total 524.395; >64 113.461

AISBE Pacte Territorial –2014

- **Oftalmologia**
- **Aparell Locomotor**
- **Salut Mental**
- **Model Urgències l'AISBE**
- **Prevenió i Atenció a la Cronicitat**
- **Promoció, Prevenió i Protecció de la Salut**
- **Prescripció Farmacèutica i Recepta Electrònica**





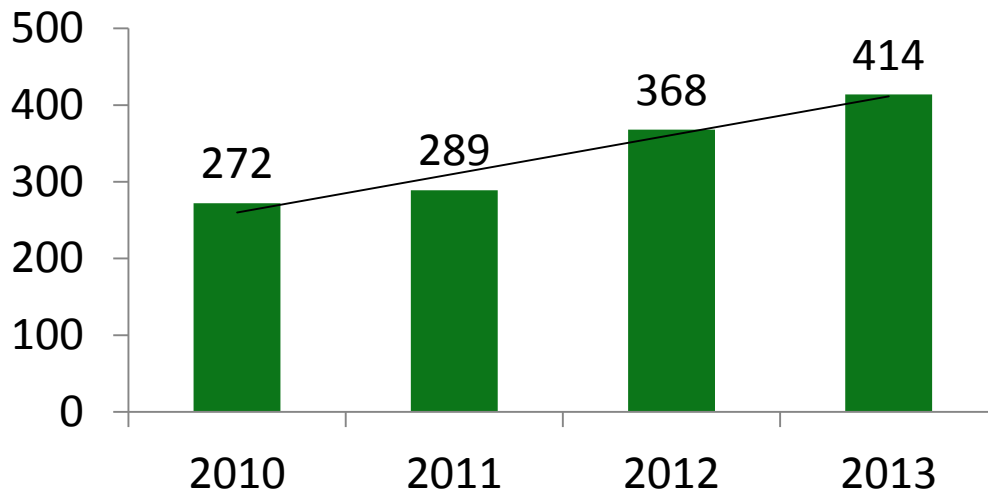
AISBE

Principals resultats de l'any

Mónica Gómez
Cap de l'Oficina Tècnica de l'Àrea Integral de Salut Barcelona Esquerra

Els Comitès Operatius i els Grups Clínic en funcionament continuen creixent i obren noves línies de treball

Certificats col·laboradors AISBE (2010-2013)



✓ Prop de 40 grups de treball (inclosos subgrups)

✓ Més de 150 reunions plenàries

✓ Més de 300 hores de treball directes



Comitè Operatiu de Farmàcia
Comitè Operatiu de Salut Mental i Addiccions (6 sub-grups)
Comitè Operatiu de Vigilància Epidemiològica
Comitè Operatiu Urgències i Emergències
Grup Clínic d'Infeccions de Transmissió Sexual
Grup Clínic d'Al·lèrgia
Grup Clínic d'Atenció al Malalt Crònic DM (6 sub-grups)
Grup Clínic de Cardiologia
Grup Clínic d'Endocrinologia
Grup Clínic de Neurologia
Grup Clínic de Pneumologia
Grup Clínic de Medicina Interna
Grup Clínic d'Oncologia i Hematologia
Subgrup de Treball de Càncer de Mama (Grup Clínic d'Oncologia i Hematologia)
Subgrup de Treball de Cures Pal·liatives (Grup Clínic d'Oncologia i Hematologia)
Grup de Treball d'Accessibilitat
Grup de treball de Aparell Locomotor
Grup de treball de Nafres
Grup de treball de Oftalmologia
Grup de Treball Tècnic AISBE
Comitè Operatiu de Prevenció i Salut Comunitària

**I Jornada Al·lèrgia
24-04-2014**

**Model de continuïtat assistencial Hospital -
Primària en l'etapa post-terapèutica del
Càncer de Mama**

**Agilitar circuits i contactes entre
la Primària i Hospital**

**Oferir un model integrat
d'atenció de Salut Comunitària
a la població**

4º trimestre 2014

- Grup Formulari de Medicació AISBE.
- Grup de treball per la Coordinació de l'atenció pacients amb Tractament ACO
- ...

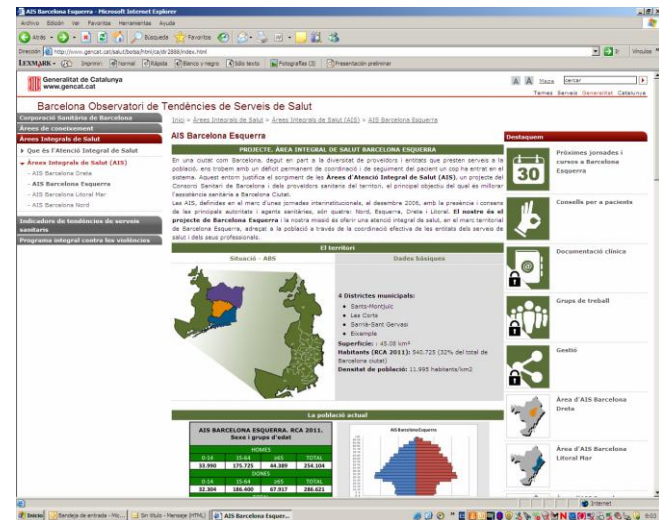


➤ **L'esforç dels grups ha estat important i els documents de referència estan disponibles a la Web de l'AISBE.**

➤ A manera **d'exemple** i sense ànim de exhaustivitat:

- **CARDIOLOGIA:** Fibril·lació Auricular (Protocol, guia per a pacients, part de la II Jornada d'Atenció Compartida en Cardiologia...)
- **DERMATOLOGIA:** Enquesta als Dermatòlegs que visiten als EAP per conèixer la situació de la RAE de Dermatologia.
- **DIGESTIU:** Càncer Colorectal, Dispèpsia, Hipertransaminasèmia, Síndrome del Budell irritable, malaltia per reflux Gastroesofàgic (Protocols i Vies Clíniques).
- **ENDOCRINOLOGIA:** Actualització del Vademècum de Fàrmacs Antidiabètics.
- **ONCOLOGIA:** Guia de Gammapatia Monoclonal de Significat Incert (Gmsi) per Assistència Primària.
- Etc

Il·lustratiu



Usuari: esquerra / Clau: cais03

Respecte a la labor formativa, podem destacar (juny 2013- octubre 2014):

- Jornada d'Actualització en **Patologia Dual**. CAPIBE. 07/06/2013
- II Jornada d'Atenció Compartida en **Cardiologia**: H. Clínic. 7/11/2013.
- I Jornada d'Atenció Compartida en **Dermatologia: Càncer Cutani**. H. Sagrat Cor. 8/11/2013.
- VI Jornada d'Atenció Compartida de **Cirurgia Vasculard: Patologia Venosa**, H. Sagrat Cor, 12/11/2013.
- III Jornada d'Atenció Compartida de **Cirurgia General: Estomes i Infecció en Cirurgia**, H. Clínic. 28/11/2013.
- Infiltracions. Grup Clínic de **l'Aparell Locomotor**. 28/02/2014
- II Jornada d'Atenció Compartida en el Tractament del **Dolor: Dolor Lumbar** - H. Plató - 7/03/2014
- III Jornada d'Atenció Compartida en **Oncologia i Hematologia**. Hospital Clínic. 21/03/2014.
- II Jornada d'Atenció Compartida en **Neurologia: Malaltia de Parkinson**, , H. Clínic. 4/04/2014.
- I Jornada **Al·lèrgia**. Sant Pere Claver, 24/04/2014
- IV Jornada de la **Migranya** de Catalunya - 3/10/2014
- **Estades i formacions pràctiques:**
 - Curs pràctic formatiu en diagnòstic i tractament de les Lesions Cròniques d'Extremitats Inferiors a l'Hospital Plató i Clínic.
 - Estades de formació a les **Unitats del Dolor** dels 3 hospitals. Dos dies de formació a consulta i quiròfan.
 - **Infiltracions**. Formació pràctica

Grup Clínic de l'Aparell Locomotor de Barcelona Esquerra- UFAL

- ✓ Via Clínica de l'Espatlla Dolorosa
- ✓ Via Clínica de l'Artrosi de Genoll
- ✓ Via Clínica de Àlgies Vertebrals

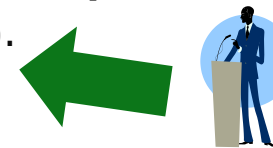


Conxita Closa i Roger
Vinyeta, Grup Clínic
de l'Aparell Locomotor

- Elaboració i difusió de **rutes**
 - Jornada de presentació de les rutes assistencials (març 2013).
 - Ruta Depressió
 - Ruta Diabetis Mellitus
 - Ruta Insuficiència Cardíaca
 - Ruta MPOC
 - Elaboració de la ruta de Ruta assistencial del Pacient Crònic Complex (PCC) i amb Malaltia Crònica Avançada (MACA)
- Impuls de noves **Polítiques Transversals**
- Continuació de **Programes Específics** sobre patologies, per exemple en Diabetis
 - Programa **Valoració i Millora Control en pacients** de la AISBE **amb mal control metabòlic de la DM2**
 - Resultats del **Programa d'Atenció i Educació Terapèutica al Debut de la DM2** (Beca de l'Associació Catalana de Diabetis).



Joan Escarrabill.
Coordinador del
Programa Atenció
Cronicitat de l'AISBE



Emilio Ortega i
Cristina Colungo, Grup
Clínic d'Endocrinologia

RAE

- ✓ **Última especialitat implantada: Digestiu (juliol 2012)**
- ✓ **Altres línies desplegades:**
 - ✓ **Oftalmologia a l'àmbit de H.Sagrats Cor i H.Plató (juny 2014)**
 - ✓ **Urologia: Propera implementació en tots els àmbits (Primer trimestre 2015)**
 - ✓ **Avanços a l'avaluació**

RAE Digestiu

ABS		Modelo	
		Hospital	Despl.
ICS	2A SAN ANTONI	S. Cor	SI
ICS	2B VIA ROMA	S. Cor	SI
CAPSE	2C COMTE BORRELL	Clinic	SI
ICS	2D UNIVERSITAT	S. Cor	SI
CAPSE	2E CASANOVA	Clinic	SI
EAP-PS-SL	3A LES HORTES POBLE SEC	Clinic	SI
ICS	3B POBLE SEC - MONTJUÏC	S. Cor	SI
ICS	3C DOCTOR CARLES RIBA	Clinic	SI
ICS	3D BORDETA	Clinic	SI
ICS	3E SANTS	Clinic	SI
ICS	3G NUMÀNCIA	Clinic	SI
ICS	3H LA MARINA	Clinic	SI
ICS	4A MONTNEGRE	Clinic	SI
ICS	4B MONTNEGRE-CORTS-PEDRALB	Clinic	SI
CAPSE	4C LES CORTS - HELIOS	Clinic	SI
ICS	5A MARC AURELI	Plató	SI
ICS	5B SANT ELIES	Plató	SI
EAP SARRIÀ - VALLPIASA	5C SARRIÀ - 5D VALLVIDRERA	Plató	No


- ✓ **Implantada a partir de juliol de 2012 en tot el territori segons el model proposat de desplaçament de l'especialista als EAPs i amb molt bona acceptació general.**
- ✓ **Reorientació dels fluxos de Diagnòstic Ràpid de Càncer de Còlon per fer-ho coincidir amb la distribució poblacional de la RAE.**
- ✓ **Posada en marxa del Grup Clínic:**
 - ✓ Circuits de derivació
 - ✓ Vies clíniques i protocols d'actuació per a totes les patologies identificades com a claus en la coordinació del territori

RAE Oftalmologia

- ✓ **Implantada a l'àrea d'influència de l'Hospital Plató i de l'Hospital Sagrat Cor**
 - ✓ L'activitat de l'Hospital Sagrat Cor es realitza per professionals de l'Hospital Clínic.
 - ✓ Pendent àrea de l'Hospital Clínic.
- ✓ **Idees bàsiques del model**
 - ✓ El pes tecnològic recomana la **centralització** de l'especialitat vs el desplaçament a l'EAP.
 - ✓ **Es planteja incrementar** notablement la **resolució del Metge de Família** (màxima importància de vies i protocols i dels canals de consultoria i formació).
 - ✓ **L'Oftalmòleg Generalista RAE** potencia el rol gràcies al suport tecnològic i a la proximitat de l'Oftalmologia Especialitzada.
 - ✓ **Incrementar** notablement l'activitat d'**Optometrista**.

RAE Urologia

Objectiu

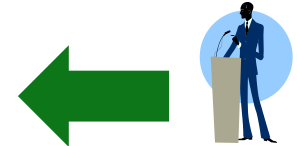


Implantació de l'especialitat
Primer trimestre 2015

- Distribució. Tenint en compte la situació de partida (derivacions i activitat de cada hospital):
 - **Plató assumeix 5 ABS**
 - **Sagrat Cor assumeix 5 ABS**
 - **Clínic assumeix 9 ABS**
- Model **mixt** que contempla el **desplaçament de l'especialista** però que alhora **reforça notablement la consultoria i les visites no presencials**.
- Creació d'un **Grup Clínic** que ajudi a validar el model i comenci a treballar en la millora dels circuits i de l'atenció a la patologia de l'especialitat.

Avanços a l'avaluació (1/2)

✓ **Dr. Jacobo Sellarés: Coordinador Grup Clínic NMO**



✓ Títol projecte:

✓ **ESTUDIO DE VALORACIÓN DEL IMPACTO DE LA
IMPLANTACIÓN DE UN PROGRAMA DE ATENCIÓN
COMPARTIDA ENTRE NEUMOLOGÍA Y ATENCIÓN
PRIMARIA**

✓ Patrocini de **Esteve-Teijin HealthCare**

Avanços a l'avaluació (2/2)



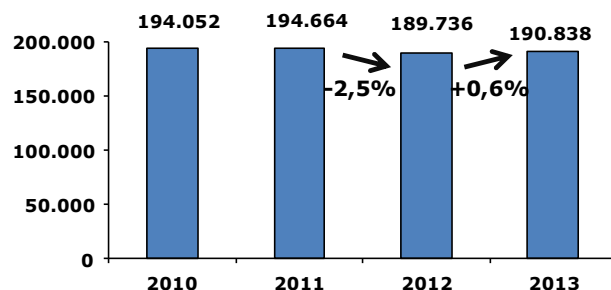
Teledermatology in early detection of skin cancer in three Urban Primary Care Centers in Barcelona

- ✓ **Gener 2011 – Juny 2014: 1644 TD**
- ✓ **Estalvi de visites presencials innecessàries del 39%** de TD. Aquest percentatge podria incrementar-se en el cas que es redueixi les consultes no vàlides.
- ✓ **Temps de resposta de 2,59 dies.**
- ✓ La **qualitat de la foto** és acceptable en un **90%**
- ✓ **Diagnòstics dels tumors detectats en la teledermatologia.** El nombre de tumors malignes (carcinomes, melanoma, tumor de Merkel) són un 6% del total de TD. Lesions tractades en una setmana de l'informe de TD del dermatòleg.

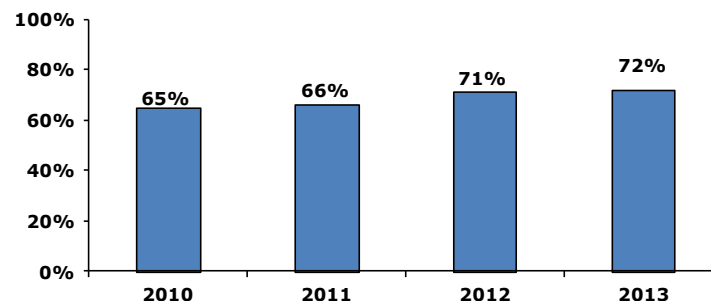
Urgències - Adults

Estabilitat, durant l'any 2013 respecte al 2012, tant en **volum** d'urgències com en **penetració** dels dispositius del territori...

Evolució global d'activitat en els dispositius d'urgències de l'AISBE



Penetració Hospitals AISBE al territori



... i en el **pes dels diferents proveïdors**, amb lleugeres variacions.

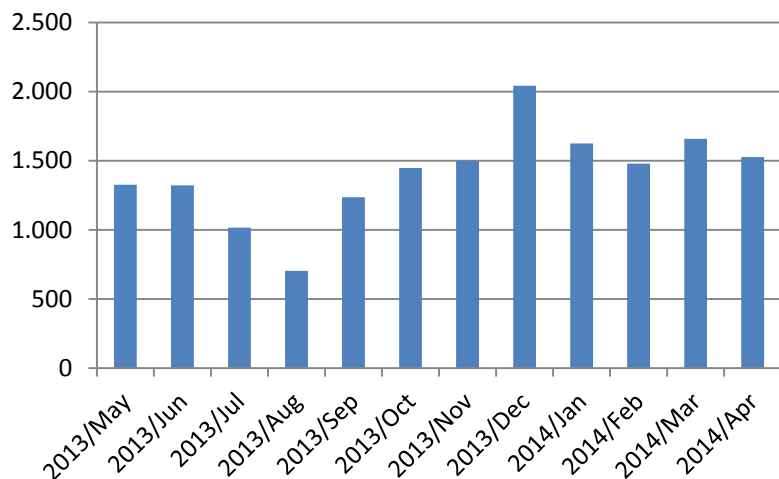
	Total 2010	Total 2011	Total 2012	Total 2013
HOSPITAL CLÍNIC	54,84%	52,52%	54,81%	55,13%
H. SAGRAT COR	8,29%	8,37%	9,97%	9,27%
HOSPITAL PLATÓ	5,71%	6,15%	6,83%	7,11%
Total Hospitals	68,84%	67,04%	71,61%	71,50%
CUAP Manso	31,16%	32,96%	28,39%	28,50%
GLOBAL	100,00%	100,00%	100,00%	100,00%

FONT: CSB. Setembre 2014

Urgències - Pediàtriques

El Centre d'Atenció Pediàtrica Integral de Barcelona Esquerra (**CAPIBE**), ha anat **incrementant el seu rol** en les urgències de l'AISBE i actualment atén **prop de 1500 visites mensuals**

Número d'urgències mensuals



✓ **Nivells d'urgències coherents amb la fase de disseny:**

✓ 89% Nivells IV i V.

✓ **Bon nivell de resolució:**

✓ Urgències traslladades 2,7%.

D'altra banda, la **resta d'activitat dissenyada**, tant d'Atenció Primària com d'Atenció Especialitzada s'ha anat implantant progressivament **segons el previst**

En els últims mesos a l' AISBE s'ha treballat notablement per impulsar la utilització de les tecnologies de la informació i la comunicació, d'acord les recomanacions del Departament al Pla Estratègic SITIC* 2012-2015.

Línies estratègiques de l' AISBE en relació a les SITIC:

✓ Història Clínica Compartida de Catalunya (HC3):

- Incrementar el procés de publicació, especialment en: Informes d'alta, Informes d'urgències, Informes de radiologia, Imatges de radiologia, Dictàmens de laboratori i Espirometries.

✓ Recepta Electrònica:

- Després dels avanços d'Atenció Primària, els esforços han anat especialment dirigits a la implantació de la RE a Atenció Especialitzada i Salut Mental.
- Components tècnics / Formació dels professionals / Fase inicial. Implantació

✓ Telemedicina:

- Consolidació
- Basis extensió a l'ICS

✓ Plataforma de Missatgeria GIPS:

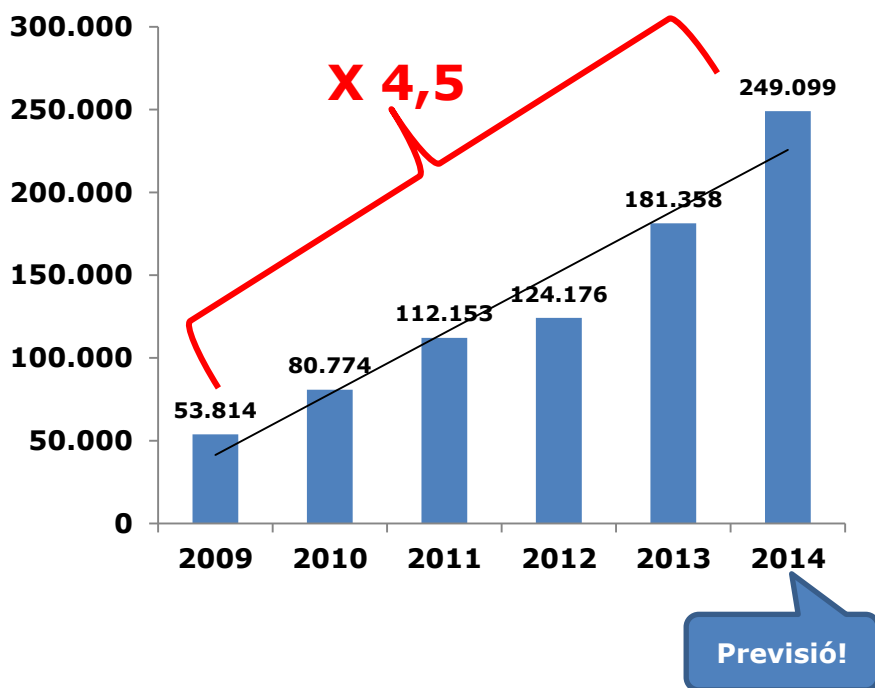
- Consolidació
- Noves funcionalitats



(*) SITIC: Sistemes d'Informació i Tecnologies de la Informació i Comunicació.

La Plataforma de Missatgeria GIPS continua creixent de forma significativa

Estadístiques globals GIPS. Transaccions

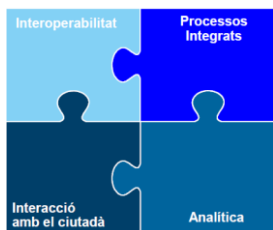
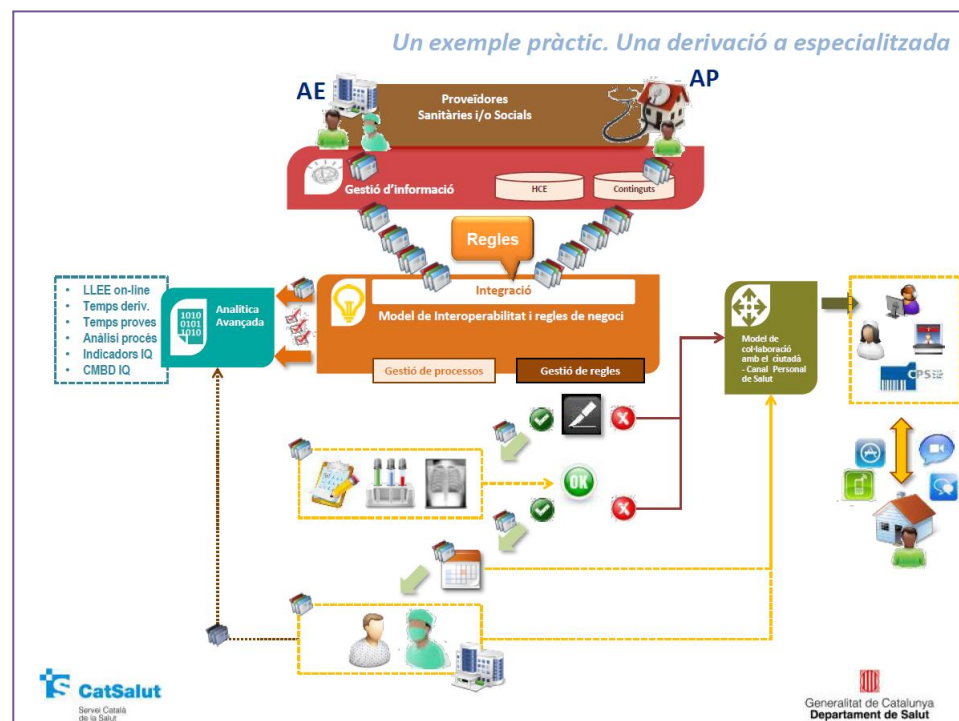


- ✓ **Extensió progressiva** de totes les funcionalitats existents al conjunt de proveïdors, **noves funcionalitats i millores tècniques.**
- ✓ Últims avanços més destacables:
 - ✓ **Desplegament dels circuits de derivació de prestacions - imatge HC – ICS** (anteriorment ja funcionava amb CAPSE).
- ✓ Objectius prioritaris finals 2014:
 - ✓ **CUAP de Manso – Hospitals**
 - ✓ **Generalització de la Teledermatologia**

ISISS.Cat

Sistema de gestió de processos clínics i socials integrats

- ✓ L'aposta estratègica de la **Generalitat** de Catalunya per a gestionar la **transformació del sistema** de prestacions socials i sanitàries durant els **propers anys**
- ✓ Element clau per assolir una **gestió integrada de processos** assistencials i socials centrats en el ciutadà i **adaptats a la realitat de cadascun dels territoris** i proveïdors de serveis.



AISBE Territori de referència
ISISS.Cat

Objectiu de disposar de totes les funcionalitats actuals en nova plataforma durant 1er trimestre 2015

Agenda

8.45-9.00

Benvinguda

9:00-9:20

Balanc general de l'Àrea Integral de Salut Barcelona Esquerra (AIS-BE)

- Xavier Altimiras, Director de l'Àrea Integral de Salut Barcelona Esquerra.

9:20-9:40

AISBE. Principals resultats de l'any.

- Mónica Gómez, Cap de l'Oficina Tècnica de l'AISBE.

9:40-11:15

Projectes destacats

Pneumologia: Resultats clínics d'una especialitat a la RAE.

- Jacobo Sellarés, Coordinador Grup Clínic Pneumologia i Sebastián Jiménez, G. C. Pneumologia.

Implantació de la Via Clínica del Dolor d'Espatlla.

- Conxita Closa i Roger Vinyeta, Grup Clínic de l'Àparell Locomotor

Atenció de la Patologia Crònica al Territori

Polítiques Transversals.

- Joan Escarrabill, Coordinador del Programa Atenció Cronicitat de l'AISBE.

Avaluació del Programa de Debut Diabetis Mellitus 2.

- Emilio Ortega i Cristina Colungo, Grup Clínic d'Endocrinologia.

11:15-11:35

El rol del Parc Sanitari Pere Virgili en l'Atenció Sociosanitària de l'AISBE.

- Arturo Míguez i Marco Inzitari PSPV, Parc Sanitari Pere Virgili.

11:35-11:45

Cloenda i fi de la sessió.

- Jaume Estany, Gerent del CSB i Coordinador General de la Corporació Sanitària de Barcelona

