



Atenció Integrada
en Salut
Barcelona esquerra

Grup Clínic Cardiologia

Comitè d'Atenció Integral de Salut Barcelona Esquerra (CAIS-BE)

Barcelona, 21 de gener del 2009

Dra. Magda Heras



GRUP CLÍNIC CARDIOLOGIA BARCELONA ESQUERRA

| <u>Nom</u> | <u>Instit.</u> | <u>Càrrec</u> |
|------------|----------------|---------------|
| M Heras | H Clínic | Coordinac |
| A Pérez | CAPSE | Cap Gest |
| RA / CF | H Clínic | Cardiòlegs |
| R Pujades | H S C | Cardiòleg |
| N Anguera | H S C | Cardiòloga |
| J Roca | H Plató | Cardiòleg |
| Z Herreras | CAPSE | Direct ABS |
| A Sisó | GESC | Direct ABS |
| C González | Les Hortes | Metgessa |
| E Porcar | CAPSE | Infermera |
| M Navarro | CAPSE | Metgessa |
| A Coiduras | ICS | Infermera |
| M Sorribes | ICS | Direct ABS |
| J Baena | ICS | Metge |

- **Primera reunió: 21.1.08.**
- **Data constitució del Grup Clínic: 12.3.08.**
- **Reunions totals del Grup clínic 4.**
- **Valoració global de la dinàmica de grup:**
 - **Participació desigual dels diversos implicats.**
 - **Punt crític. Participació dels metges de família i dels professionals d'infermeria del ICS.**

GRUP CLÍNIC CARDIOLOGIA BARCELONA ESQUERRA

Proveïdors del SAP
Esquerra de Barcelona

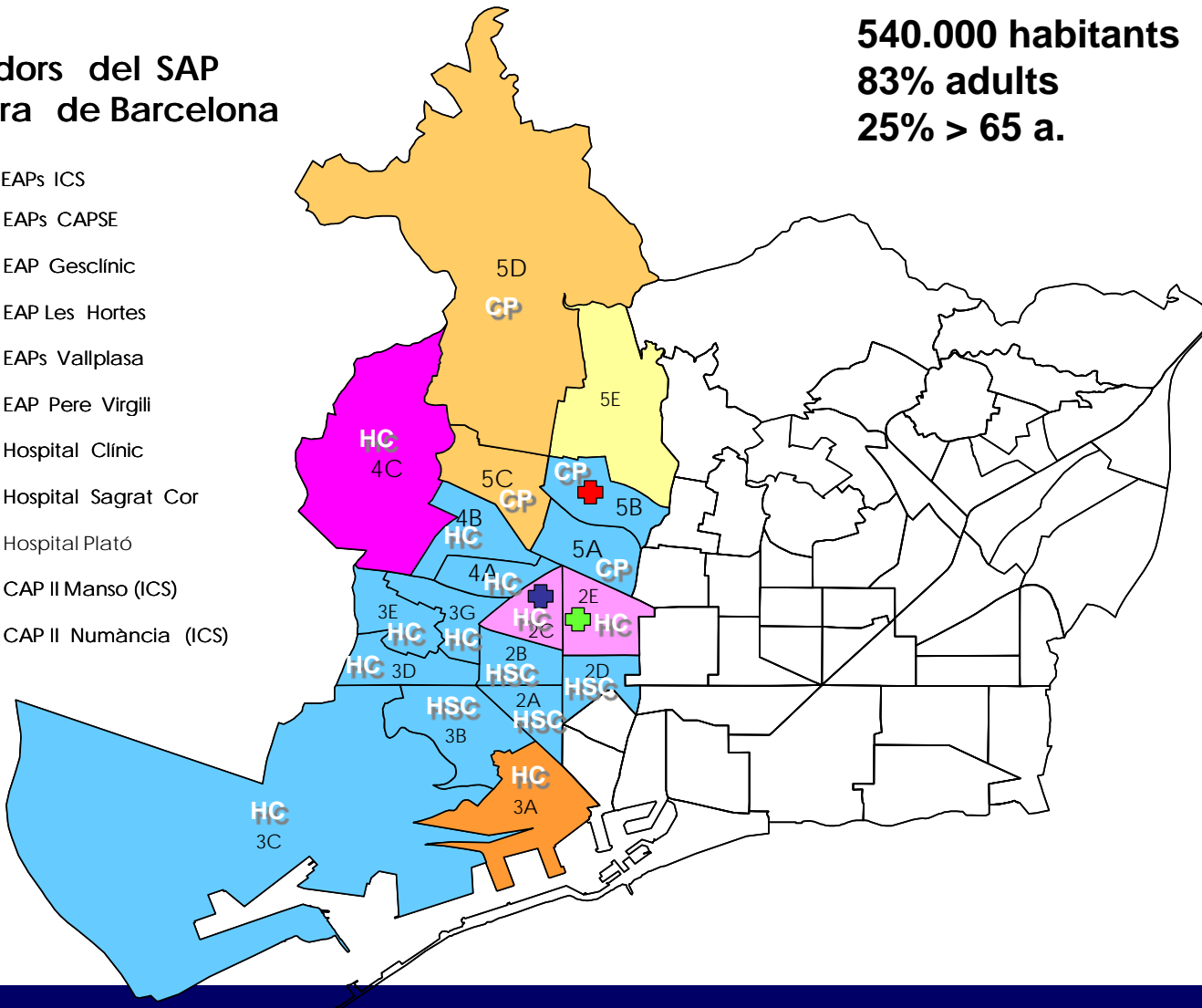
- EAPs ICS
- EAPs CAPSE
- EAP Gesclínic
- EAP Les Hortes
- EAPs Vallplasa
- EAP Pere Virgili
- Hospital Clínic
- Hospital Sagrat Cor
- Hospital Plató
- CAP II Manso (ICS)
- CAP II Numància (ICS)

540.000 habitants
83% adults
25% > 65 a.

- 18 ABS, gestió diversa
- 2 CAP II
- 3 Hospitals

RAE Cardiologia 2006

- Hospital Clínic
(315.820 hab, 10 ABS)
- Hospital Sagrat Cor
(112.198 hab, 4 ABS)
- Hospital Plató
(112.067 hab, 4 ABS)

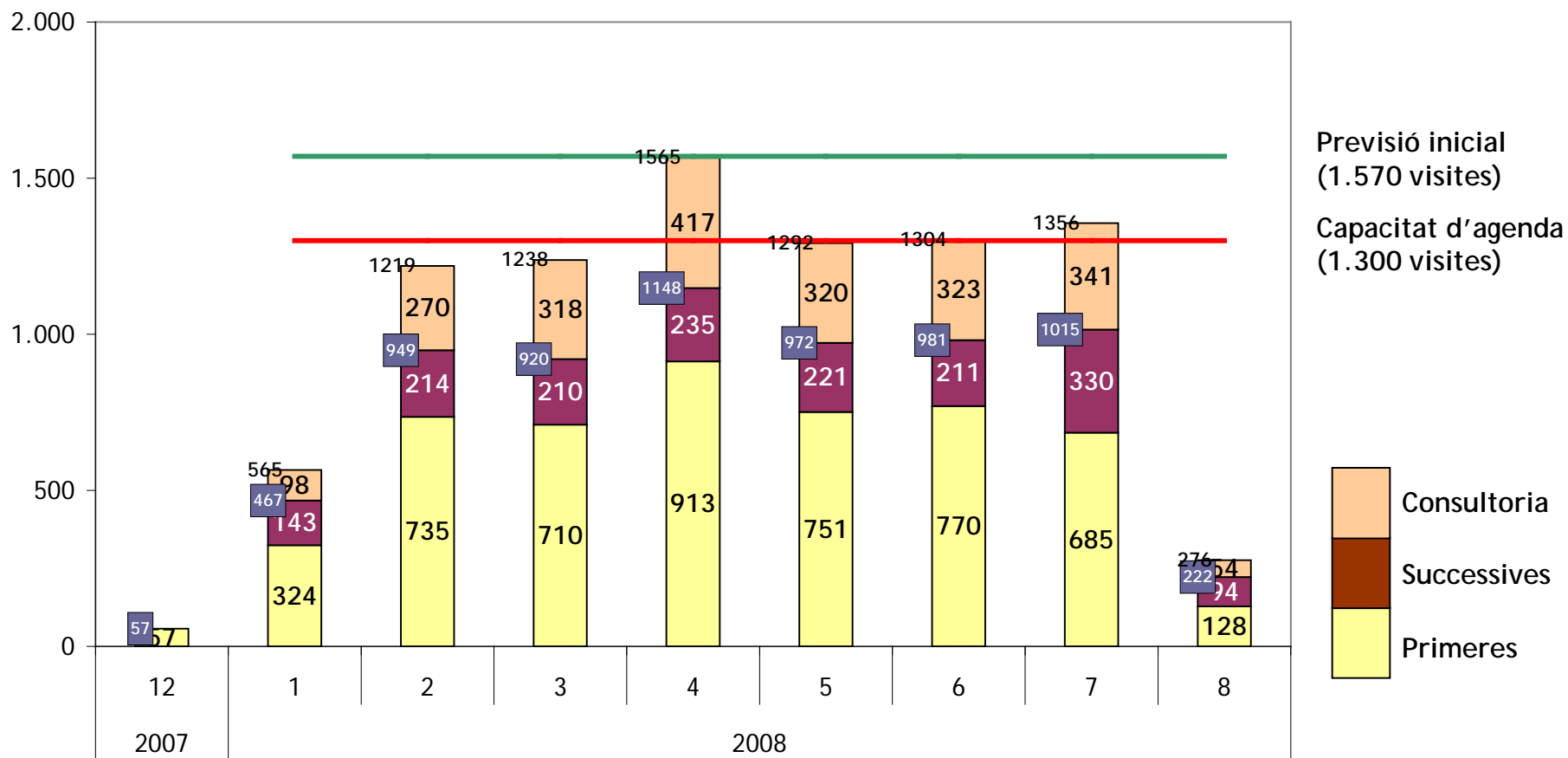


GRUP CLÍNIC CARDIOLOGIA BARCELONA ESQUERRA

- Desplaçament cardiòleg a l'ABS o CAP (5 h/setmana)
- Implicació de gran part dels facultatius del servei
- Utilització de la història de primària. Coordinació MF
- Consulta setmanal metges primària (1 h), telèfon, e-mail (• • • • • • • • • •)
- Derivació hospital pacients greus. Infermera enllaç
- Realització proves complementàries hospital
- Coordinació infermeria crònics (insuf. card.)
- Desenvolupament de protocols conjunts EAP per: c. isquèmica, valvulopaties, IC, FA. Pàgina web
- Sessions clíniques a demanda equip primària

GRUP CLÍNIC CARDIOLOGIA BARCELONA ESQUERRA

ACTIVITAT DESGLOSADA H CLÍNIC FEBRER-JULIOL 2008



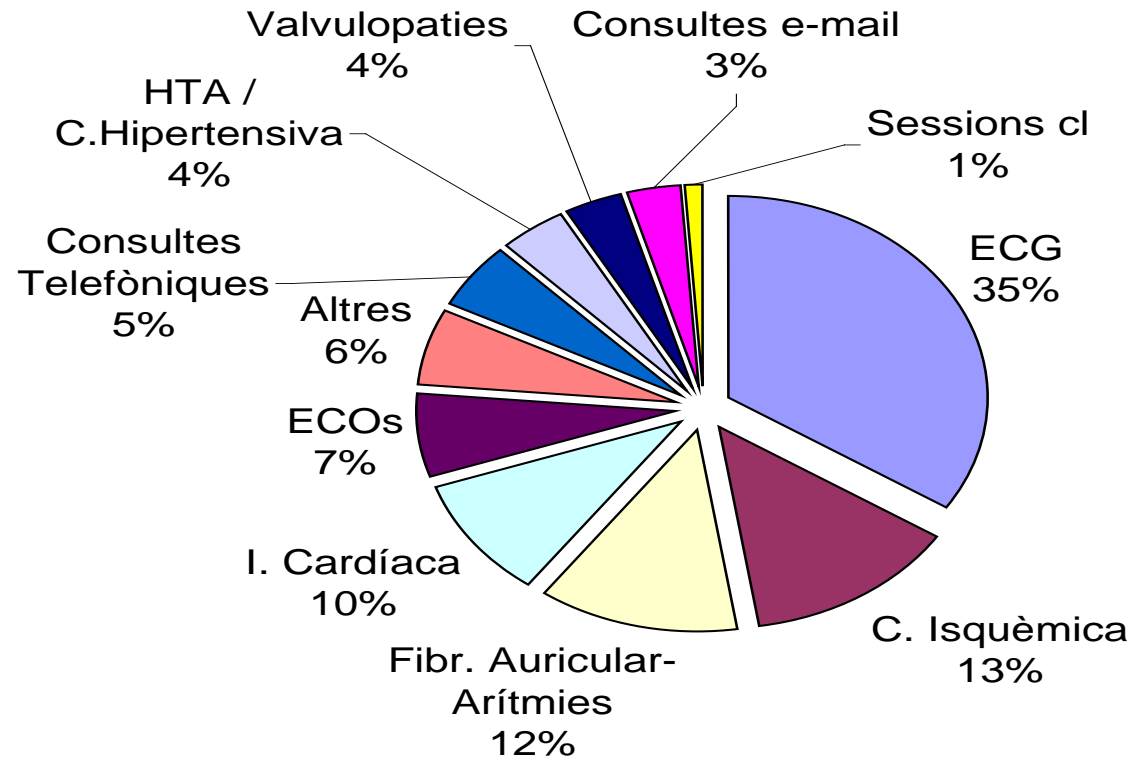
GRUP CLÍNIC CARDIOLOGIA BARCELONA ESQUERRA

MITJANA DE VISITES MENSUALS PER ABS H CLÍNIC

| ABS | Població >14 anys | Visites | Consultes | Visites + Consultes | Capacitat d'agenda (visites) | Capacitat (hores CAR) | Visites per 1000h | Visites + consultes per 1000h |
|--|-------------------|------------|------------|---------------------|------------------------------|-----------------------|-------------------|-------------------------------|
| CAPSE-Rosselló (2C) | 27.770 | 65 | 14 | 78 | 86 | 21 | 2,3 | 2,8 |
| CAPSE- Casanovas (2E) | 29.483 | 64 | 17 | 81 | 86 | 21 | 2,2 | 2,7 |
| Les Hortes (3A) | 26.122 | 56 | 44 | 100 | 86 | 21 | 2,1 | 3,8 |
| La Marina / Carles Riba / El Foc (3C) | 30.449 | 154 | 61 | 215 | 176 | 34 | 5,0 | 7,1 |
| Consell de Cent / Magoria (3D) | 30.857 | 142 | 52 | 194 | 171 | 26 | 4,6 | 6,3 |
| Sants / Carreras Candi (3E) | 41.718 | 200 | 74 | 274 | 257 | 64 | 4,8 | 6,6 |
| Numància (3G) | 27.112 | 135 | 46 | 181 | 171 | 43 | 5,0 | 6,7 |
| Les Corts (4C) | 28.122 | 91 | | 91 | 99 | 21 | 3,2 | 3,2 |
| Montnegre (4A,4B) | 46.216 | 92 | 24 | 116 | 261 | 56 | 2,0 | 2,5 |
| TOTAL | 287.849 | 998 | 332 | 1.329 | 1.393 | 309 | 3,5 | 4,6 |

GRUP CLÍNIC CARDIOLOGIA BARCELONA ESQUERRA

ACTIVITAT CONSULTORIA H CLÍNIC FEBRER-JULIOL 2008



GRUP CLÍNIC CARDIOLOGIA BARCELONA ESQUERRA

TEMPS D'ESPERA VISITA I GESTIÓ PREFERENTS

| Equip Atenció Primària | Visites ordinàries | Visites preferents | Comentaris |
|---------------------------|--------------------|---|--|
| CAPSE-Rosselló (2C) | 4 mesos | Les visites preferents es forcen per la cardiòloga en consultoria o directament per la Direcció de l'EAP. | Elevat número de metges de 2 hores. |
| CAPSE- Casanovas (2E) | menys d'1 mes | | |
| Les Hortes (3A) | menys d'1 mes | | |
| La Marina (3C) | menys d'1 mes | Valoració en consultoria i, si cal es visiten en menys de 10 dies. | |
| Carles Riba / El Foc (3C) | 4 mesos | Valoració en consultoria i, si cal es visiten en menys de 10 dies (3 visites setmanals). | Error inicial en la programació de les visites. Temps d'espera per ordinàries en disminució. Activitat de consultoria ben assimilat. |
| Numància (3G) | 1-2 mesos | Valoració en consultoria i, si cal es visiten en menys de 10 dies (4 visites setmanals). | |
| Consell de Cent (3D) | 4 mesos | Valoració en consultoria i, si cal es visiten en menys de 10 dies (6 visites setmanals). | Les visites successives per portar resultats de proves sol·licitades també s'atenen sense cita prèvia ni espera. Elevat número de visites no presentades (41 al setembre). |
| Magoria (3D) | | | |
| Sants (3E) | 1-2 mesos | Valoració en consultoria i, si cal es visiten en menys de 10 dies (6 visites setmanals). | |
| Carreras Candi (3E) | | | |
| Montnegre (4A,B) | menys d'1 mes | | |
| Les Corts (4C) | menys d'1 setmana | | |

GRUP CLÍNIC CARDIOLOGIA BARCELONA ESQUERRA

TEMPS D'ESPERA VISITA I GESTIÓ PREFERENTS
Exemple CAP Rosselló

GRUP CLÍNIC CARDIOLOGIA BARCELONA ESQUERRA

PROBLEMES PER UNA IMPLANTACIÓ HOMOGÈNIA:

- Cardiologia depenent H Plató es fa a l'hospital.

MANCANCES:

- Quadre de comandament per tota l'àrea amb dades fiables
- Comunicació electrònica directa entre els diversos proveïdors
- Espai físic per poder visitar en les ABS – interacció equip primària
- Integrar / fer propi el model presentat per part de tots els proveïdors

PROJECTES RECERCA 2009:

- Insuficiència cardíaca en consulta d'alta resolució
- Integració de la cardiologia amb primària per millorar la pràctica clínica (paràmetres clínics, satisfacció dels professionals...)
- Prevalença malaltia de Chagas (immigrants Bolívia)