



Atenció Integrada
en Salut
Barcelona esquerra

Grup Clínic d'Endocrinologia

Comitè d'Atenció Integral de Salut Barcelona Esquerra (CAIS-BE)

Barcelona, 21 de gener del 2009

Dr. Esmatjes

 **Generalitat de Catalunya**
Departament de Salut

 **CatSalut**
Servei Català
de la Salut

C S B **Consorti Sanitari de Barcelona**
Ens públic de la Generalitat de Catalunya i l'Ajuntament de Barcelona
adscrit al Servei Català de la Salut

Corporació Sanitària de Barcelona

 **DCLÍNICA**
Corporació Sanitària

 **HOSPITAL
UNIVERSITARI
SAGRAT COR**
CLÍNQUES
DE CATALUNYA

 **hospital
sant joan de déu**
UNIVERSITAT DE BARCELONA

 **hp**
Hospital Plató

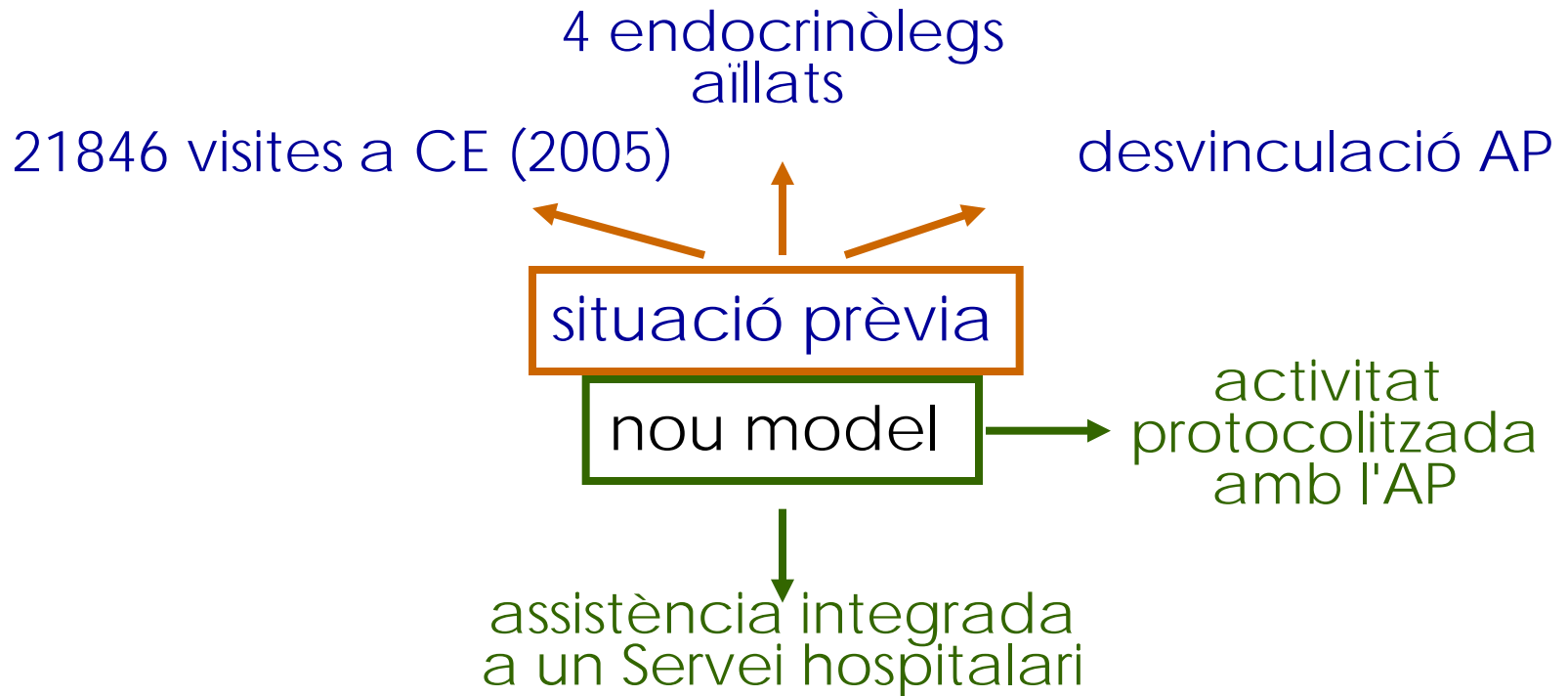
 **Institut Català de la Salut**
Àmbit d'Atenció Primària
Barcelona Ciutat

 **eap**
Poble-sec

 **eap**
EAP

C S B **Consorti Sanitari de Barcelona**
+B **Agència
de Salut Pública**

 **SEM** sistema
d'emergències
mèdiques



	HCP	HSC	CP
Població total	315820	112198	112067
Població >14	277048	99487	95440
ABS	10	4	4

Grup Clínic d'Endocrinologia

Data de Constitució: 20/04/2007

Nº reunions: 7

Participants

- Hospital Clínic: Dr. E. Esmatjes (Coordinador)
Dr. E. Ortega, Dra E. Batista
- Hospital Sagrat Cor: Dra. M. Surroca/Dra. M Puig
- Clínica Plató: Dra. I. Rojas
- ICS: Dr. J Serra, Dr. Baena
- CAPSE: Dra. Pereira
- Infermeria ICS: Sra. Nuria Fabrellas, Sra. A. Coiduras
- Infermeria CAPSE: Sra. C. Colungo
- Direcció ICS: Dr. S. Calero, Dra. E. Gonzalez
- Direcció HSC: J. Carbó
- Direcció de Farmacia: Dra. A. Coma, Dra. C. Zara
- Equip Suport- RAE: Dr. A. Perez, Dr. J. Benavent, Sra. E. Sanchez

Model RAE Implantat

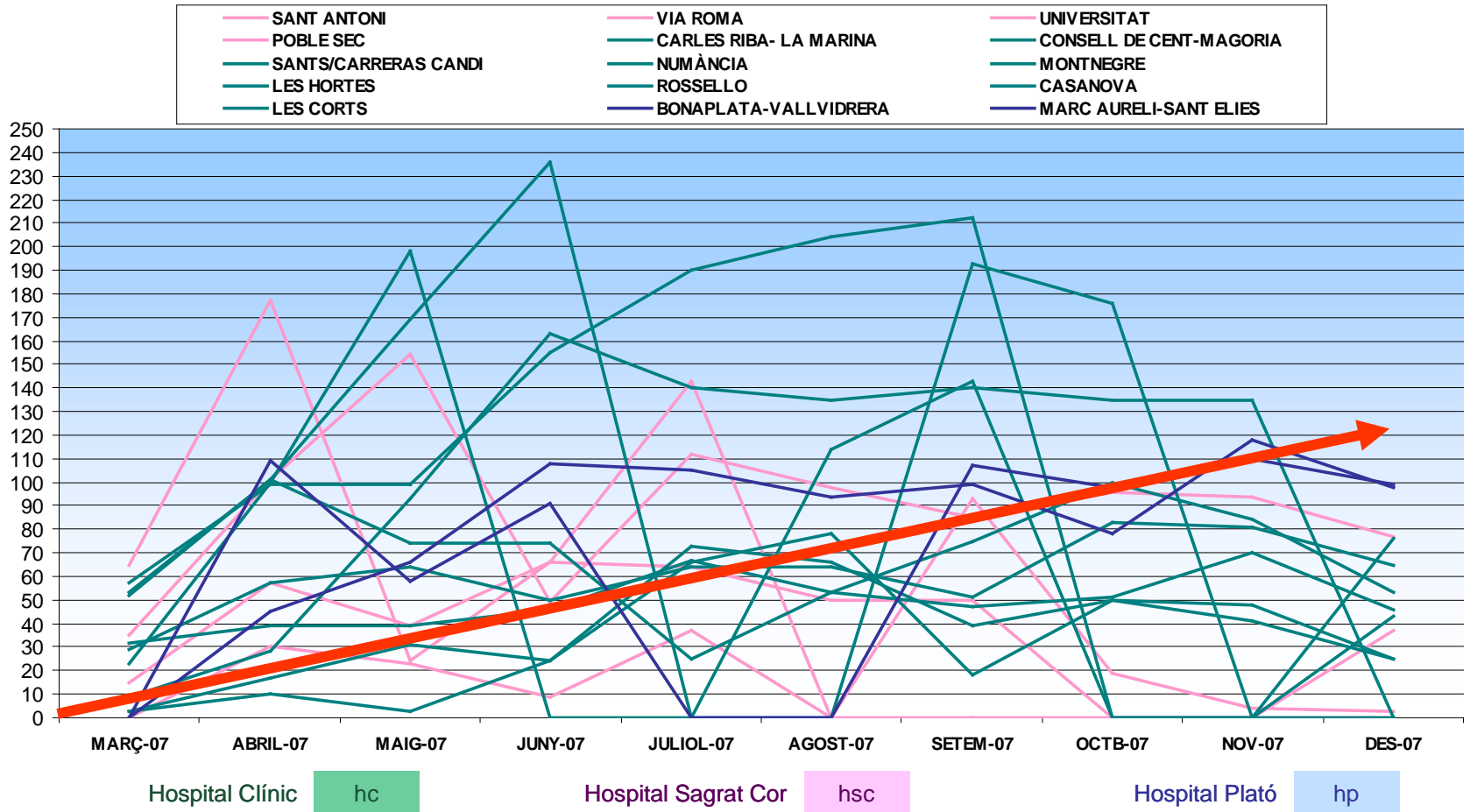
- cartera de serveis pactada amb la AP i difosa per l'ICS
- oferta d'una jornada setmanal completa/ABS agenda de 9 a 15 h (14-15 h consultoria/sessions)
- centralització de tles UCIAS de l'àrea a l'Hospital de Dia del Servei al HCP (possibilitat de consulta telefònica de 9 a 21 h)

Problemes Inicials

- desconeixement de la "filosofia" RAE (tant hospitals com CAPs)
- manca d'espai on visitar (4 ABS)
- espais infradotats (telèfon, personal de suport, etc.)
- manca de definició en relació als productes intermedis (anal·lítiques, etc.)
- formació desigual d'infermeria
- heterogeneïtat mèdica

Llista d'espera primeres visites

LLEE ENDOCRINOLOGIA - 2007



RAE d'Endocrinologia

Accions empreses

- 1) Informació als equips de la filosofia RAE
- 2) Formació
 - a) Metges
 - b) Infermeres
- 3) Ajustar els desequilibris entre ABS
- 4) Als ABS amb més de 90 dies de llista d'espera
valoració de tots els volants de derivació conjuntament
per part del director de l'equip + l'endocrinòleg: per
citar o retornar al MF
- 5) Desenvolupament de protocols (hipo, hipertiroidisme,
obesitat, DM tipus 2)
- 6) Implicació progressiva dels facultatius del servei en la RAE i
dels facultatius "RAE" en altres activitats del servei.

RAE d'Endocrinologia Activitat Docent

Aula Clínic

III JORNADA
D'ACTUALITZACIÓ
EN PATOLOGIA
TIROÏDAL

Aula Clínic

DIABETIS TIPUS 2:
PROBLEMES FREQUENTS EN
LA PRÀCTICA CLÍNICA DIÀRIA

CURSOS EDUCACIÓ DIABETOLÒGICA ÀREA REFERÈNCIA HOSPITAL CLÍNIC

Cursos realitzats amb anterioritat a la instauració de la RAE

LLOC	DATA	Nº ASSISTENTS
Cap Manso	Del 18 al 26 Juliol 06	23
SAP Dreta. Numància	19 i 21 Setembre 06	19
Cap Les Corts	1,7,14,21,28 Febrer 07	17

Cursos realitzats amb posterioritat a la instauració de la RAE

LLOC	DATA	Nº ASSISTENTS
Cap Adriano	11 i 13 Abril 07	33
Cap Adriano	22 i 26 Juny 07	22
Cap Les Hortes	27 i 29 Juny 07	21

Curs pendent de realitzar: Capse 13 i 14 Desembre 07.

Aula Clínic

II JORNADA
D'ACTUALITZACIÓ EN
DIABETIS, OBESITAT
I DISLIPÈMIA PER A
L'ATENCIÓ PRIMÀRIA

Barcelona, 20 de juny de 2008

Direcció del curs
DR. ENRIC Esmatjes

Organització de la Jornada
Servei d'Endocrinologia de l'Institut Clínic de
Malalties Digestives i Metabòliques

Aula Clínic

IV JORNADA
D'ACTUALITZACIÓ
EN PATOLOGIA
TIROÏDAL

Barcelona, 22 d'abril de 2008

Coordinació del curs
DRA. Zoe Herrerias
DRA. Esther Batista
DR. Emilio Ortega

Organització
Servei d'Endocrinologia.
Hospital Clínic de Barcelona
CAPSE

Obesidad: Aspectos prácticos del tratamiento
29-30 octubre 2008

Integración Primaria Endocrinología

ATENCIÓN ESPECIALIZADA EN DOS EAP: EXPERIENCIA DE UN AÑO DE CONSULTA DE ENDOCRINOLOGÍA EN EL CAP

Zoe Herreras, Emilio Ortega*, Jorge Ferrer*, Anna Pereira, Alfonso Pérez.

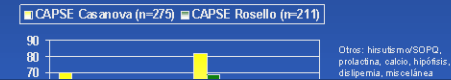
CAPSE Barcelona. * Hospital Clínic I Provincial de Barcelona

Introducción

1. La relación clínica entre los Médicos de Familia y los Especialistas de Atención Primaria no es siempre fluida
2. AIS (Atención Integral da Saúde) es un proyecto que promueve una mayor relación entre estos dos niveles de asistencia para mejorar la atención integral de los pacientes en el Sistema Sanitario Público

Resultados

A. Derivaciones a Endocrinología (primeras visitas)

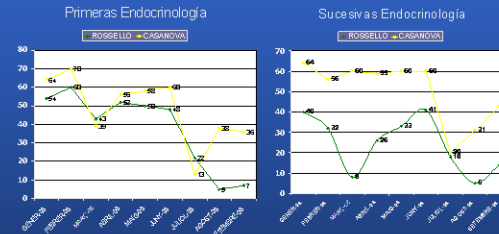


Conclusiones

1. En un año se ha reducido la lista de espera
2. Mayor agilidad en el diagnóstico de patología endocrina severa
3. La historia clínica compartida reduce errores en la transmisión de la información, evita duplicidad de fármacos y efectos secundarios, se optimizan de recursos (exploraciones complementarias)
4. La consultoría ha reducido el número de vistas sucesivas al especialista
5. Los profesionales y los pacientes perciben mayor calidad en la asistencia
6. Se fomenta la formación continuada a los MF y creación conjunta de guías y protocolos de actuación consensuados

Dra. Zoe Herreras Pérez. Email: herreras@clinic.ub.es

C. Listas de espera 2006



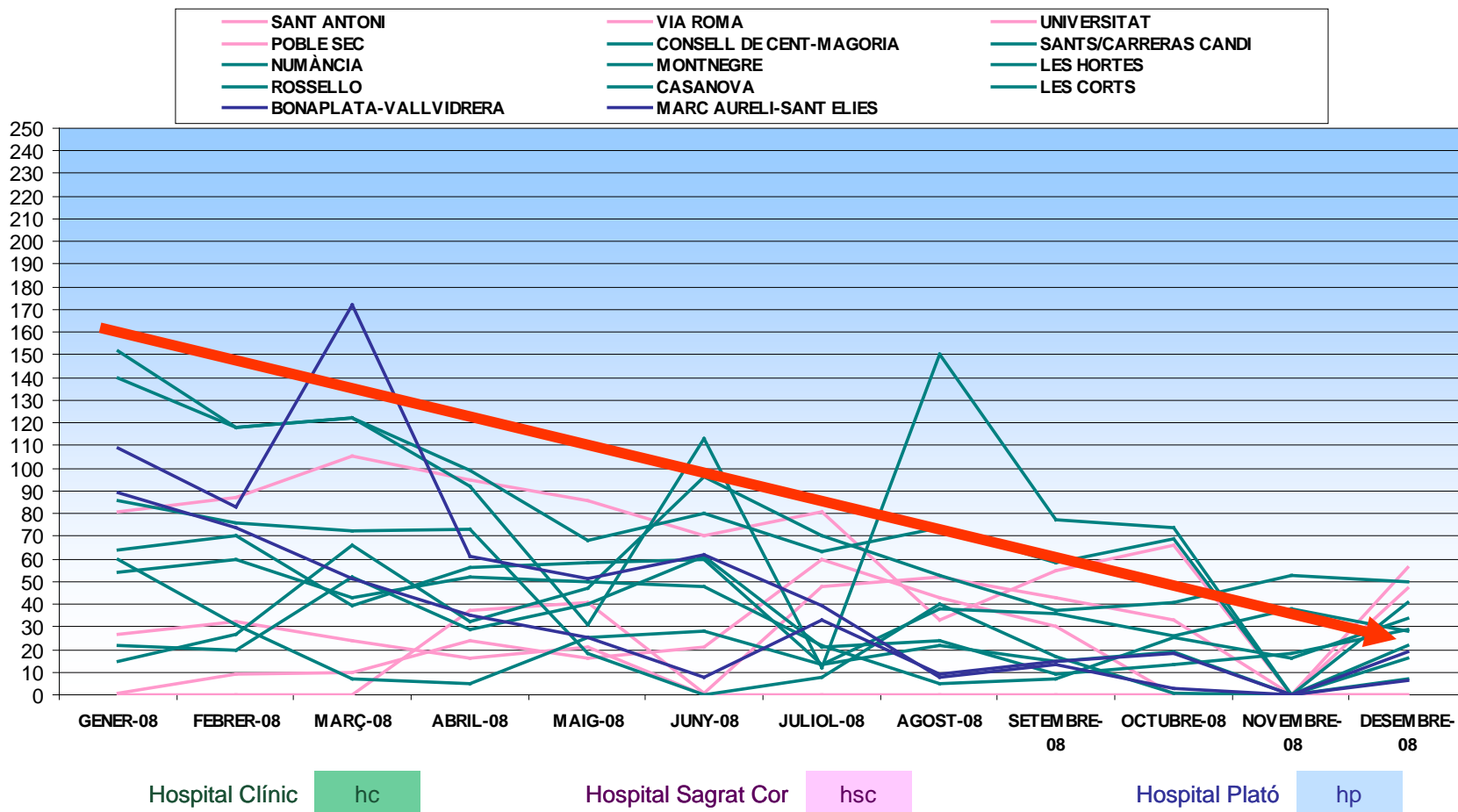
Conclusiones

1. En un año se ha reducido la lista de espera
2. Mayor agilidad en el diagnóstico de patología endocrina severa
3. La historia clínica compartida reduce errores en la transmisión de la información, evita duplicidad de fármacos y efectos secundarios, se optimizan de recursos (exploraciones complementarias)
4. La consultoría ha reducido el número de vistas sucesivas al especialista
5. Los profesionales y los pacientes perciben mayor calidad en la asistencia
6. Se fomenta la formación continuada a los MF y creación conjunta de guías y protocolos de actuación consensuados

Dra. Zoe Herreras Pérez. Email: herreras@clinic.ub.es

Llista d'espera primeres visites

LLEE ENDOCRINOLOGIA - 2008



RAE d'Endocrinologia

Situació Actual

- satisfacció (objectivada només en alguna ABS concreta) per part dels metges de família
- acceptació/baixa participació dels metges "no reformats"
- paper molt desigual de la infermeria
- millora en la satisfacció de l'usuari
(3 reclamacions els primers tres mesos)

RAE d'Endocrinologia

Problemes a solucionar

Administratius

- dignificar els llocs de treball
- proves complementàries
 - retard en tiroides
 - hormones a CAP Manso
- millorar el sistema de registres d'activitat

Assistencials

- millorar l'assistència depenent de metges no jerarquitats
- quantificar l'eficàcia del model
- consensuar guies clíniques amb primària i farmàcia
- consolidar el procés