

## Organitza



**Àrea Integral  
de Salut  
Barcelona Esquerra**

**CLÍNIC**  
BARCELONA  
Hospital Universitari

### Coordinació:

- ❖ Dr. Alvaro Urbano. Coordinador del GCOiH AISBE i Director de l'Institut Clínic de Hematologia i Oncologia de l'Hospital Clínic.
- ❖ Sra. Mónica Gómez. Cap de l'Oficina Tècnica. Àrea Integral de Salut Barcelona Esquerra.

## Patrocina



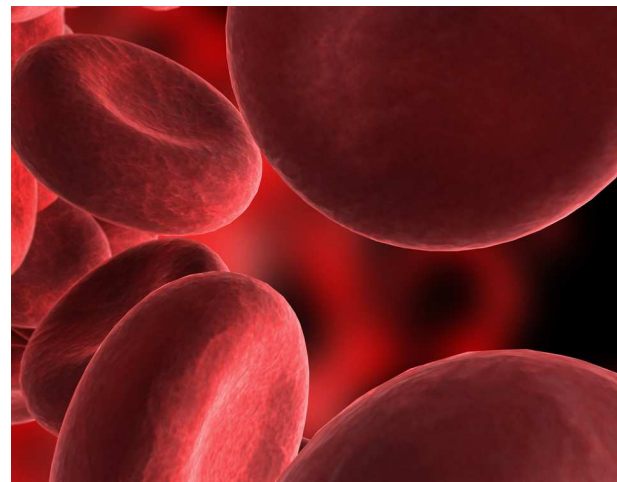
**Bristol-Myers Squibb**  
Espanya

**Lloc: CEK. Auditorio ESTEVE. Centre  
Esther Koplowitz. C/ Rosselló 149-153**

**Metro: L5. Autobús: 14-37-54-59-63-66-67-68**



## I Jornada d'Atenció Compartida en Oncologia i Hematologia Grup Clínic d'Oncologia i Hematologia Àrea Integral de Salut Barcelona Esquerra



**Barcelona, 11 de Maig de 2012 – Hospital Clínic**



**Àrea Integral  
de Salut  
Barcelona Esquerra**

**CLÍNIC**  
BARCELONA  
Hospital Universitari

**hp**  
Hospital Plató

**Capio**  
Hospital Universitari Sagrat Cor

**CAPs**  
Les Corts  
Casanova  
Rosselló

**Institut Català de la Salut  
Servei d'Atenció Primària  
Litoral-Esquerra de Barcelona**

# JORNADES ADREÇADES A METGES I INFERMERES DE L'ÀREA INTEGRAL DE SALUT BARCELONA ESQUERRA

## OBJECTIUS

- Proporcionar una visió pràctica i actualitzada sobre els principals problemes de coordinació que es plantegen en l'entorn del pacient oncològic.
- Conèixer les dificultats del maneig comú entre l'Hospital i Atenció Primària, reforçar els coneixements i establir les possibles solucions a les deficiències que apareixen a la pràctica diària.

**INFORMACIÓ I CONFIRMACIÓ D'ASSISTÈNCIA**  
[LSOLE1@clinic.ub.es](mailto:LSOLE1@clinic.ub.es)

**Places limitades**

## PROGRAMA PROVISIONAL

### 8:45 LLIURAMENT DE DOCUMENTACIÓ

### 9:00 BENVINGUDA

**Dr. X. Altimiras** Director AISBE. Consorci Sanitari de Barcelona. CatSalut

**Dr. A. Urbano.** Coordinador del Grup Clínic d'Oncologia i Hematologia AISBE i Director de l'Institut de Hematologia i Oncologia de l'Hospital Clínic

### 9:15 COMPLICACIONS A LLARG TERMINI EN ELS TRACTAMENTS AMB QUIMIOTERÀPIA I RADIOTERÀPIA

Complicacions a llarg termini en els tractaments amb quimioteràpia. **Dra. N. Reguart.** Servei d'Oncologia Mèdica de l'Hospital Clínic

Complicacions a llarg termini en els tractaments amb radioteràpia. **Dr. A. Pedro.** Cap d'Oncologia i Radioteràpia de l'Hospital Plató

### 10:15 CÀNCER DE MAMA. MANEIG DES DE L'ATENCIÓ PRIMÀRIA

Presentació d'un cas clínic. **Dra. A De La Arada.** Metge de Família. CAP La Marina. ICS

Preguntes a la taula, constituïda pel **Dr. I. Machengs,** Servei de Oncologia Mèdica de l'Hospital Sagrat Cor i la **Dra. M. Muñoz,** Servei de Oncologia Mèdica de l'Hospital Clínic

### 11:15 PAUSA I CAFÈ

### 11:45 MANEIG DEL PACIENT AMB HEMOPATÍA

Maneig del pacient amb hemopatia benigna. **Dr. J. Esteve,** Servei de Hematologia de l'Hospital Clínic

Accessos vasculars. **Sr. T. Escolano,** D.U.E. CAP Consell de Cent. ICS

### 12:45 COMUNICACIÓ EN L'ATENCIÓ DEL CÀNCER

**Dra. N. Sánchez,** psicooncòloga, Institut Clínic de Neurociències de l'Hospital Clínic

### 13:45 CONCLUSIONS FINALS

**Dr. A. Urbano**