

COMITÈ OPERATIU D'URGÈNCIES I EMERGÈNCIES

Comitè d'Atenció Integral de Salut Barcelona Esquerra (CAIS-BE)

Barcelona, 21 d'abril de 2010

Dr. Joan Manuel Salmerón



RESULTATS EXERCICI 2008

	2007	2008	Diferència	%
Urgències visitades				
Hospital Clínic	156205	145915	-10290	-6,59%
Hospital Sagrat Cor (només CatSalut)	12687	13368	681	5,37%
Hospital Plató	8668	9459	791	9,13%
CUAP Manso	29605	42300	12695	42,88%
URGÈNCIES TOTALS	207165	211042	3877	1,87%
Entrades via SEM				
Hospital Clínic	30707	29186	-1521	-4,95%
Hospital Sagrat Cor	ND	1880	NP	NP
Hospital Plató	ND	961	NP	NP
CUAP Manso	0	6499	NP	NP
SEM TOTAL	30707	38526	7819	25,46%
Urgències ingressades				
de Clínic a Clínic	22309	20402	-1907	-8,55%
de Clínic a Sagrat Cor	192	305	113	58,85%
de Clínic a Plató	39	306	267	684,62%
INGRESSADES TOTAL	22540	21013	-1527	-6,77%

Sessió CAIS-BE 21 de gener de 2009
(dades facilitades pels proveïdors)

- **HOSPITAL CLÍNIC DE BARCELONA:** Implantació del programa d'ajuda al triatge.
 - Sistematització de les derivacions de les urgències de menys complexitat (nivells IV i V)
- **CUAP MANSO:** Desenvolupament i consolidació de capacitat assistencial.
- **HOSPITAL PLATÓ i HOSPITAL SAGRAT COR:** Estabilització del suport a l'hospitalització des d'Urgències de l'Hospital Clínic de Barcelona.
Nou dispositiu d'atenció urgent a Hospital Plató
- **SEM:** Consolidació de la diversificació de derivació de l'atenció urgent en el territori.

HOSPITAL CLÍNIC

PROCEDÈNCIA URGÈNCIES

	2008			Total 2008	2009			Total 2009
	Maternitat	València	Villarroel		Maternitat	València	Villarroel	
1.BCN Esquerra	7.893	10.881	53.932	72.706	10.227	11.471	47694	69392
2.Resta BCN	2.523	1.780	17.331	21.634	3.785	2.534	16091	22410
3.Catalunya	4.979	1.604	17.687	24.270	6.230	2.578	19018	27826
4.ABS no assignada	3.307	2.146	21.805	27.258	2.241	1.865	11968	16074
Total general	18.702	16.411	110.755	145.868	22.483	18.448	94771	135702

Hospital Clínic ha experimentat una reducció progressiva de les urgències ateses, només en relació a les urgències de BCN Esquerra. Cal pensar que els increments en urgències de la resta de procedències guarda relació amb el terciarisme i més gran assignació d'ABS (registre)

HOSPITAL CLÍNIC PROCEDÈNCIA URGÈNCIES

	Diferència 2009-2008				Variació 2009- 2008			
	Maternitat	València	Villarroel		Maternitat	València	Villarroel	
1.BCN Esquerra	2.334	590	-6.238	-3.314	29,57%	5,42%	-11,57%	-4,56%
2.Resta BCN	1.262	754	-1.240	776	50,02%	42,36%	-7,15%	3,59%
3.Catalunya	1.251	974	1.331	3.556	25,13%	60,72%	7,53%	14,65%
4.ABS no assignada	-1.066	-281	-9.837	-11.184	-32,23%	-13,09%	-45,11%	-41,03%
Total general	3.781	2.037	-15.984	-10.166	20,22%	12,41%	-14,43%	-6,97%

Cal aprofundir en el coneixement de l'origen dels casos amb ABS no assignada per confirmar que l'evolució a BCN Esquerra es correspon realment a lo previst



URGÈNCIES ATENCIÓ PRIMÀRIA

	2008	2009	Diferència	Variació
CUAP Manso	54952	74241	19289	35,10%
CAC Carles Ribes	6824	8259	1435	21,03%
CAC Numància	12271	4667	-7604	-61,97%
Total urgències	74047	87167	13120	17,72%

El canvi d'horari de CAC Numància ha estat la diferència més significativa en l'atenció a les urgències a nivell d'Atenció Primària



CUAP MANSO

PROCEDÈNCIA URGÈNCIES

CUAP Manso	2008	2009	Diferència	Variació
Urgències BE	29996	36579	6583	21,95%
Urgències resta BCN	8011	11863	3852	48,08%
No assignades	16945	25799	8854	52,25%
Total urgències	54952	74241	19289	35,10%

CUAP Manso ha mostrat un fort increment de la seva activitat per pacients de BCN Esquerra, però també per pacients de la resta de la ciutat. Cal esperar que els nous CUAPs de BCN ciutat recuperin una part d'aquesta activitat i d'aquesta manera permetre que CUAP Manso pugui continuar incrementant el servei a BCN Esquerra. Cal especificar l'activitat no assignada.

(dades facilitades per l'ICS)



HOSPITAL SAGRAT COR PROCEDÈNCIA URGÈNCIES

H. SAGRAT COR	Total 2008	Total 2009	Diferència	Variació
1.BCN Esquerra				
2. Barcelona	12623	13742	1.119	8,86%
3.Catalunya	675	717	42	6,22%
Total general	13.298	14.459	1.161	8,73%

Cal aprofundir en el coneixement de l'activitat de l'Hospital Sagrat Cor sobre la població de BCN-Esquerra

HOSPITAL PLATÓ

PROCEDÈNCIA URGÈNCIES

		Total 2008	Total 2009	Diferència	Variació
1.BCN Esquerra	Total 1.BE HP	4.457	5394	937	21,02%
	Total 1.BE resta	632	817	185	29,27%
Total 1.BCN Esquerra		5.089	6.211	1.122	22,05%
2.Resta BCN		2.864	2996	132	4,61%
3.Catalunya		65	71	6	9,23%
4.Espanya		99	154	55	55,56%
Total general		8.117	9.432	1.315	16,20%

L'Hospital Plató progressa i consolida el seu paper com a hospital per l'atenció urgent de la seva població de referència.

dades facilitades per l'Hospital Plató



SEM

ORIGEN I DESTÍ

Destí	Total 2008	Total 2009	Diferència	Variació
CUAP Manso (origen ABS Barcelona Esquerra)	4.843	6961	2.118	43,73%
Hosp Clinic de Barcelona (origen ABS Barcelona Esquerra)	23.039	21321	-1.718	-7,46%
Hosp Plato (origen ABS Barcelona Esquerra)	673	992	319	47,40%
Hosp Sagrat Cor (origen ABS Barcelona Esquerra)	899	740	-159	-17,69%
Trasllats totals de BCN Esquerra a BCN Esquerra	29.454	30.014	560	1,90%
CUAP Manso (origen resta)	1.259	1.905	646	51,31%
Hosp Clinic de Barcelona (origen resta)	5.669	5.834	165	2,91%
Hosp Plato (origen resta)	261	244	-17	-6,51%
Hosp Sagrat Cor (origen resta)	1.028	865	-163	-15,86%
Trasllats totals de resta a BCN Esquerra	8.217	8.848	631	7,68%
Trasllats totals a BCN Esquerra	37.671	38.862	1.191	3,16%

SEM juga un paper fonamental en la redistribució d'urgències a BCN Esquerra. Tanmateix, també és l'origen del traspàs de pacients des d'altres àrees de BCN ciutat.



DERIVACIONS PER VISITA INTERCENTRES BCN ESQUERRA

Origen	Desti	Total 2008	Total 2009
CAP CUAP Manso	Hosp Sagrat Cor	17	17
CAP CUAP Manso	Hosp Plato	1	7
CAP CUAP Manso	Hosp Clinic de Barcelona	1.074	1347
Hosp Clinic de Barcelona	Hosp Sagrat Cor	3	2
Hosp Clinic de Barcelona	Hosp Plato	5	2
Hosp Plato	Hosp Clinic de Barcelona	24	35
Hosp Sagrat Cor	Hosp Clinic de Barcelona	9	11

Com correspon, CUAP Manso com a emissor i Hospital Clínic com a receptor són els dispositius protagonistes de les derivacions intercentres a BCN Esquerra



DERIVACIONS PER INGRÈS DES D'URGÈNCIES HOSPITAL CLÍNIC DE BARCELONA*

	2008	2009	Diferència	Variació
Hospital Plató	306	175	-131	-42,81%
Hospital Sagrat Cor	369	334	-35	-9,49%
Total	2683	2518	-165	-6,15%

* Hospital Sagrat Cor: 22 llits en període hivern i 11 la resta de l'any

* Hospital Plató: 14 llits tot l'any

Cal revisar els motius de la manca de progressió en la política d'ingressos des d'Urgències de l'Hospital Clínic a la resta d'hospitals de BCN Esquerra

dades facilitades pels hospitals Plató i Sagrat Cor

	Total 2008	Total 2009	Diferència	Variació
HOSPITAL CLÍNIC	94.340	91.802	-2.538	-2,69%
1.BCN Esquerra	72.706	69.392	-3.314	-4,56%
2.Resta BCN	21.634	22.410	776	3,59%
H. SAGRAT COR	12.623	13.742	1.119	8,86%
1.BCN Esquerra				
2.Resta BCN				
HOSPITAL PLATÓ	7.953	9.207	1.254	15,77%
1.BCN Esquerra	5.089	6.211	1.122	22,05%
2.Resta BCN	2.864	2.996	132	4,61%
CUAP Manso	38.007	48.442	10.435	27,46%
1.BCN Esquerra	29.996	36.579	6.583	21,95%
2.Resta BCN	8.011	11.863	3.852	48,08%
GLOBAL	152.923	163.193	10.270	6,72%
1.BCN Esquerra	107.791	112.182	4.391	4,07%
2.Resta BCN	32.509	37.269	4.760	14,64%

La política de descentralització de l'atenció urgent en base territorial està donant els resultats desitjats en l'àmbit de BCN Esquerra. Tanmateix, però, s'adverteix el traspàs de pacients des d'altres àmbits territorials de BCN ciutat.



HOSPITAL PLATÓ

Pacients Ingressats

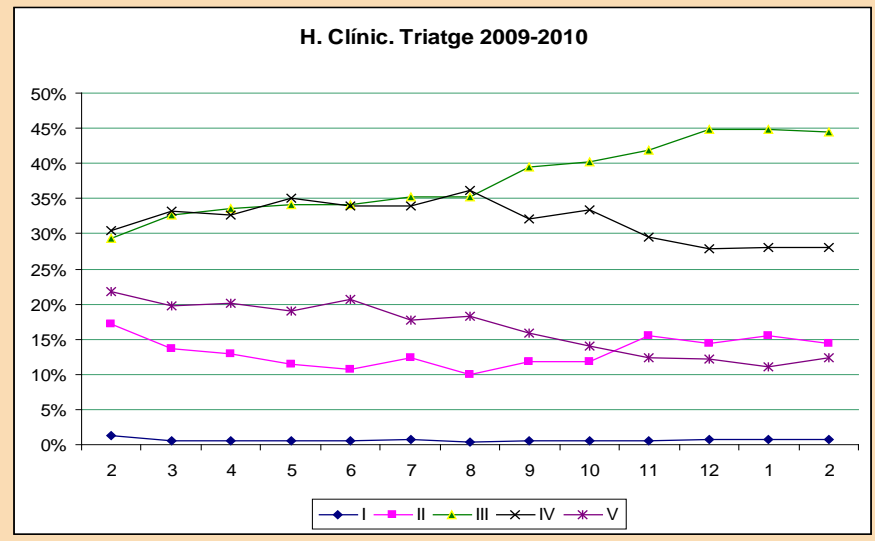
El % d'ingressats de 2008 és 11,4%
El % d'ingressats de 2009 és 10,78%
El % d'ingressats de 2010 (fins 28 Gen) és 13,39%

Nivells de Gravetat

Fins 28/1

	2008	2009	2010
T1	0,09%	0,14%	0,00%
T2	6,50%	7,44%	5,60%
T3	42,60%	40,49%	43,10%
T4	50,81%	51,93%	51,30%

HOSPITAL CLÍNIC



HOSPITAL SAGRAT COR

*Informació dels nivells de gravetat.
S'estima que en general un 5% han estat nivell 2, 70% nivell 3 i la resta nivell 4.*

MANSO

DESTI_Alta	2008	2009	2010
Altres Especialistes	2%	4%	3%
Domicili	5%	27%	29%
Hospital	3%	4%	5%
Metge de Família/Ped	82%	47%	44%
Mutua	1%	1%	1%
Sense Registrar	8%	18%	19%
Total general	100%	100%	100%

Salvant les diferències de criteri en la classificació, el nivell de les urgències es va adequant a les característiques dels dispositius d'atenció urgent de BCN Esquerra

- Implantació del programa d'ajuda al triatge en la resta de dispositius d'atenció urgent de Barcelona Esquerra: progressar de forma racional en l'adequació de fluxos de malalts
- Ajustament dels criteris de derivació de SEM als diferents dispositius segons complexitat/gravetat (correspondència del seu sistema de triatge amb el PAT)
- Avançar en el coneixement del paper de l'Hospital Sagrat Cor en l'atenció urgent a la població de BCN Esquerra
- Aprofundiment en la política d'ingrés hospitalari des d'Urgències de l'Hospital Clínic a Hospital Plató i Hospital Sagrat Cor pels pacients del seu àmbit de referència segons complexitat i a l'inrevés en aplicació dels codis d'activació
- Homogeneïtzar i completar la informació (Quadre comandament): anàlisis més acurats de les variacions de l'activitat en curs per corroborar el correcte desplegament del model i la seva coherència amb la sostenibilitat de les estructures d'atenció urgent a BCN Esquerra
- Seguiment dels canvis globals en l'atenció urgent a Barcelona ciutat (Òrgan de Coordinació per les Urgències de BCN ciutat?)
- Primers plantejaments d'ordenació general de la demanda d'atenció urgent dirigits a la població i als professionals dels diferents nivells assistencials del sistema de salut