

# El eco-Doppler: cómo, cuándo y por qué sirve en la insuficiencia venosa crónica de extremidades inferiores?

Dr. Jorge Moreno Molina

Servei d'Angiologia i Cirurgia Vasculard

Hospital Clinic de Barcelona

# 1. ¿Cuándo se utiliza?

- Pacientes con síntomas sugestivos de IVC
- Presencia de signos clínicos de enfermedad venosa
- Sospecha de trombosis venosa profunda (TVP)
- Valoración pretratamiento
- Revaluación post-tratamiento
- Pacientes con úlceras venosas crónicas
- Valoración funcional



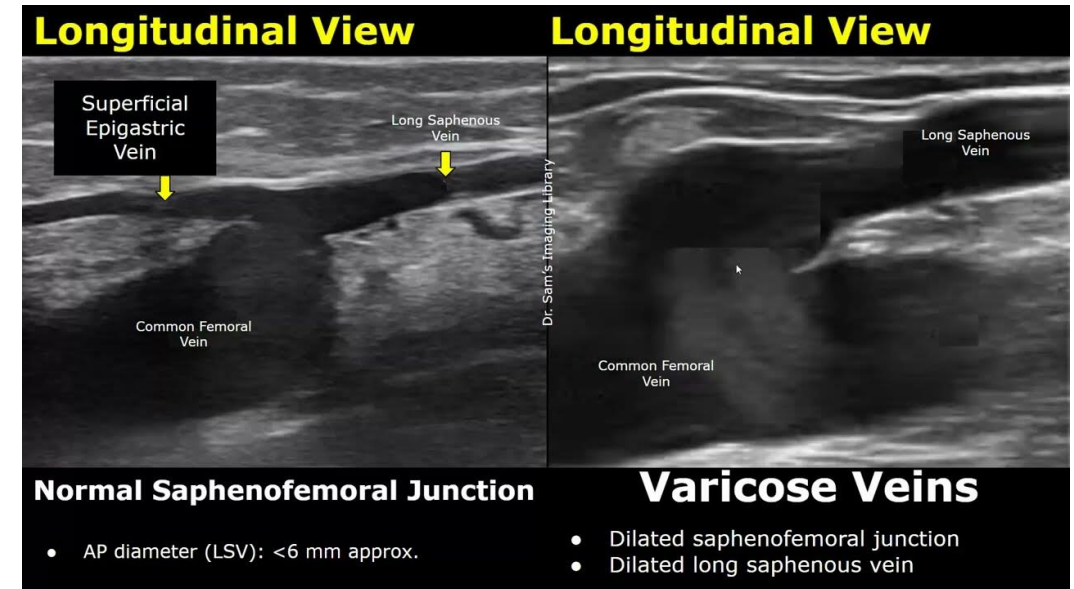
## 2. ¿Cómo se realiza?

- **Posición del paciente**
- **Equipamiento**
- **Secuencia de exploración:**
- **Maniobras funcionales:**
  - **Compresión-distensión distal**
  - **Maniobra de Valsalva**
  - **Reflujo patológico**
  - **Evaluaciones adicionales**



## 4. ¿Por qué es importante?

- Alta prevalencia y carga clínica de la IVC
- Limitaciones del diagnóstico clínico
- Evita pruebas innecesarias y tratamientos ineficaces
- Planificación terapéutica individualizada
- Prevención de complicaciones
- Valor en el seguimiento clínico
- Apoyo al médico de atención primaria



## 5. Conclusión

- El eco-Doppler es una herramienta esencial para el diagnóstico, planificación terapéutica y seguimiento de la insuficiencia venosa de miembros inferiores. Su correcta indicación desde atención primaria mejora el abordaje global del paciente, reduce tiempos de espera y optimiza los recursos del sistema de salud.

## 6. Bibliografia

- Nicolaides AN et al. Classification and diagnosis of chronic venous disorders. *Int Angiol.* 2018;37(3):232-306.
- ESVS Guidelines on Chronic Venous Disease. *Eur J Vasc Endovasc Surg.* 2022;63(2):184-267.
- Rutherford RB et al. Venous Severity Scoring. *J Vasc Surg.* 1994;19(2):409-19.
- Labropoulos N, Tassiopoulos AK. How to perform venous duplex scanning. *Semin Vasc Surg.* 2005;18(1):5-9.
- Gloviczki P et al. The care of patients with varicose veins and associated chronic venous diseases: Clinical practice guidelines. *J Vasc Surg.* 2011;53(5 Suppl):2S-48S.