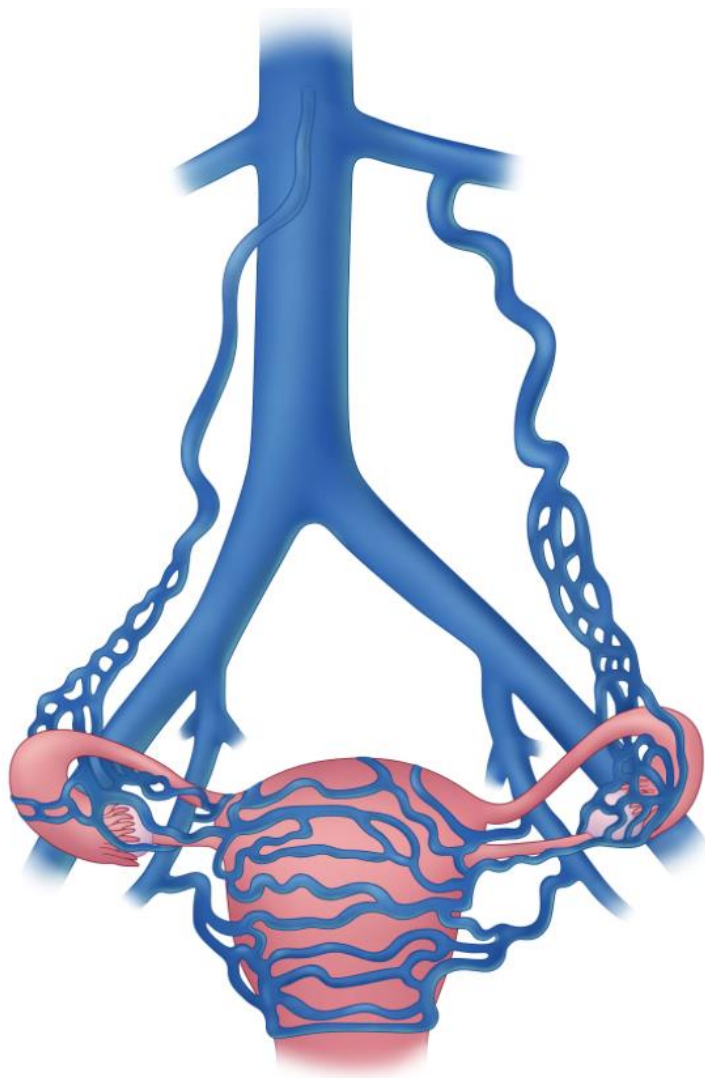


XI Jornada d'atenció compartida
en cirurgia vascular AISBE

Maneig integral de la patologia venosa

Com podem millorar l'atenció
al pacient del nostre entorn?



RECUERDO ANATÓMICO DEL SISTEMA VENOSO ABDOMINO-PÉLVICO

MD. Fabricio Barahona
Servicio de Angiología y Cirugía Vascular
Hospital Clínic de Barcelona

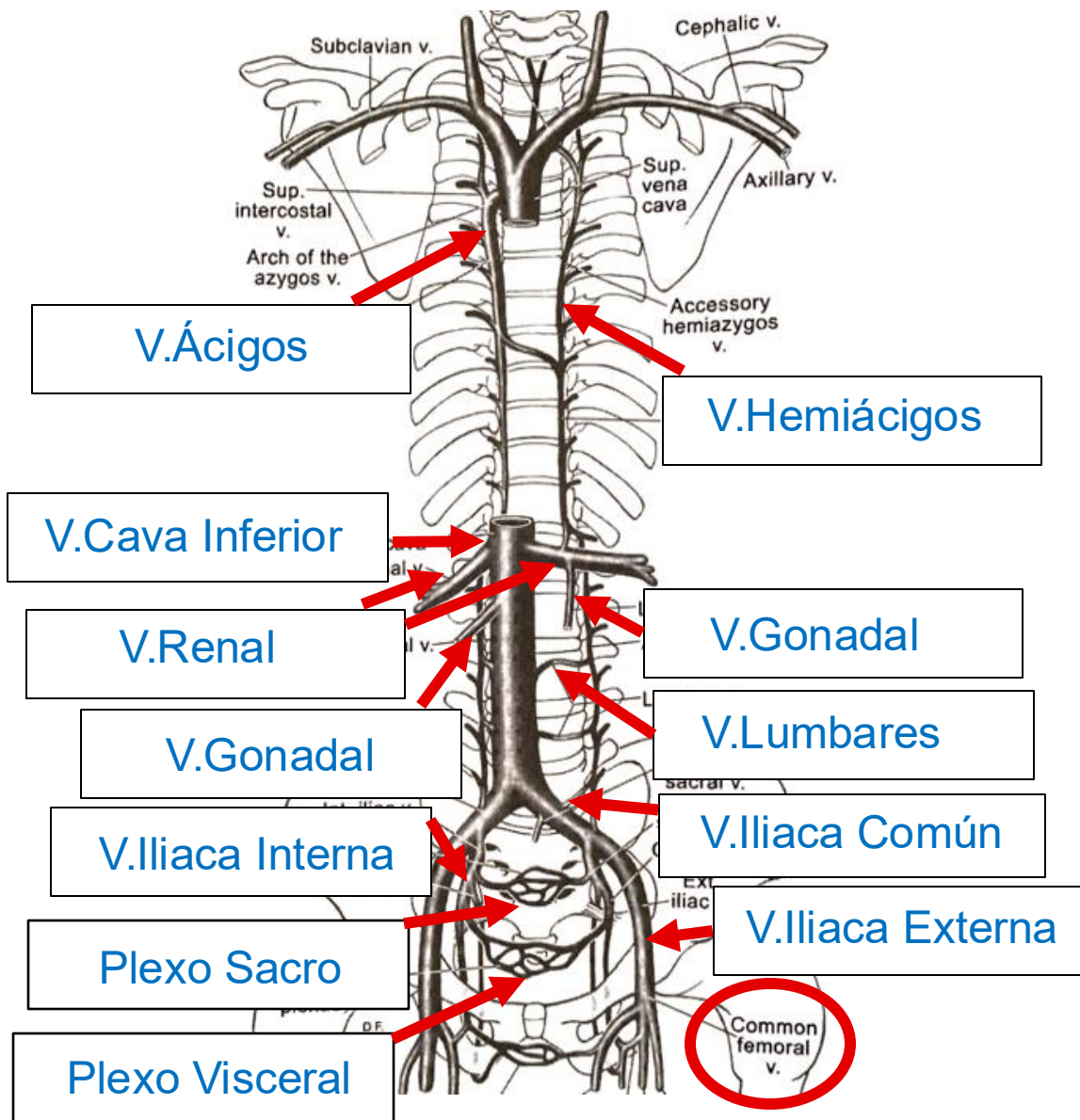


Clínic
Barcelona



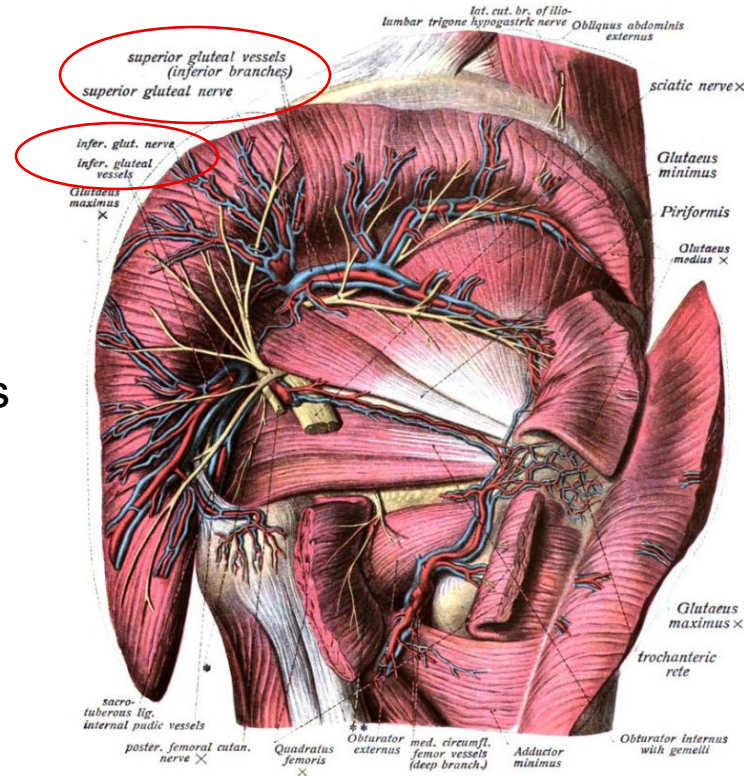
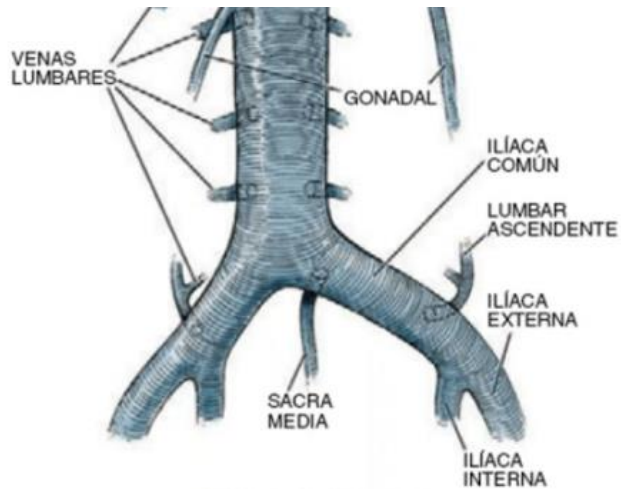
UNIVERSITAT DE
BARCELONA

➤ **ANATOMÍA:**

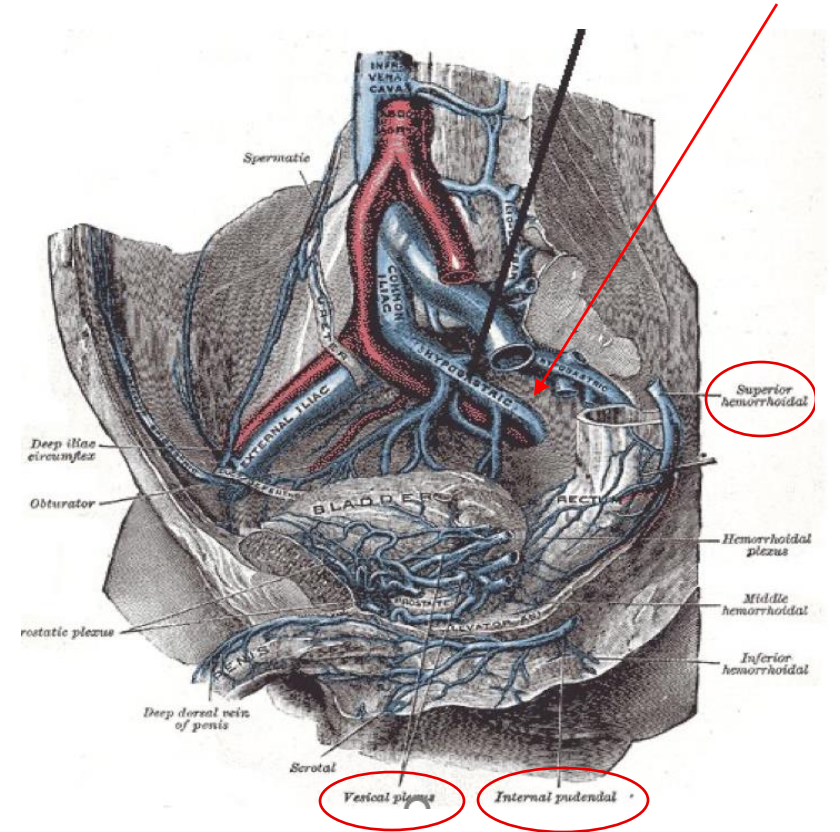


Vena Iliaca Interna:

- Longitud: 3-4cm
- Origen: Pelvis
- Circulación venosa PELVIS
- Formación Plexos Intercomunicados



Agujero Ciático Mayor



Tributarias: Ramas Parietales:

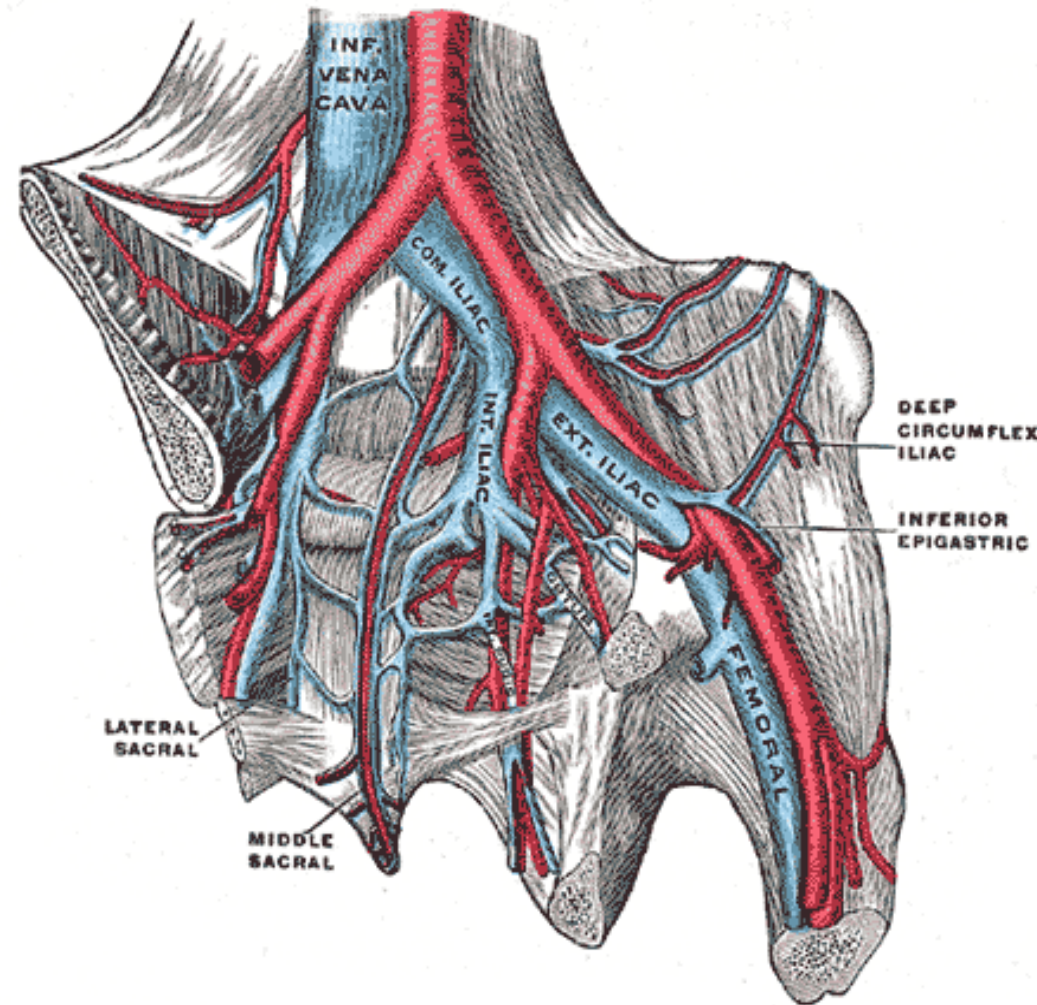
- Venas Gluteas Superior e Inferior
- Venas Iliolumbares.
- Venas Pudenda Interna y Obturadora
- Venas Sacra lateral (Plexo sacro)

Tributarias: Ramas Viscerales:

- Vesicales
- Rectales o hemorroidales medias
- Uterinas
- Vaginales

Vena Iliaca Externa:

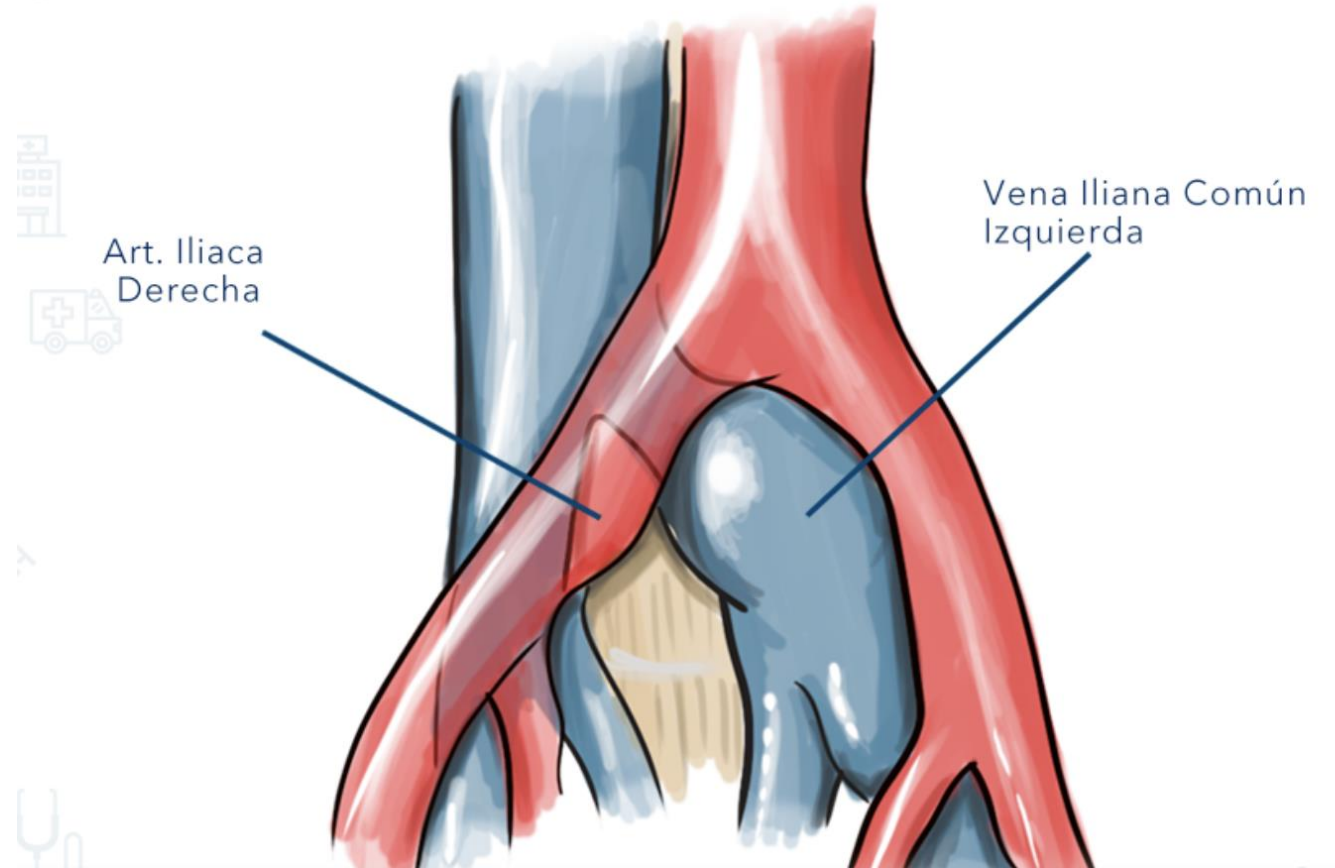
- Origen: margen inferior ligamento inguinal
- Circulación venosa extremidades inferiores y pared abdominal
- N° Válvulas mayor que iliaca interna



Vena Iliaca Común:

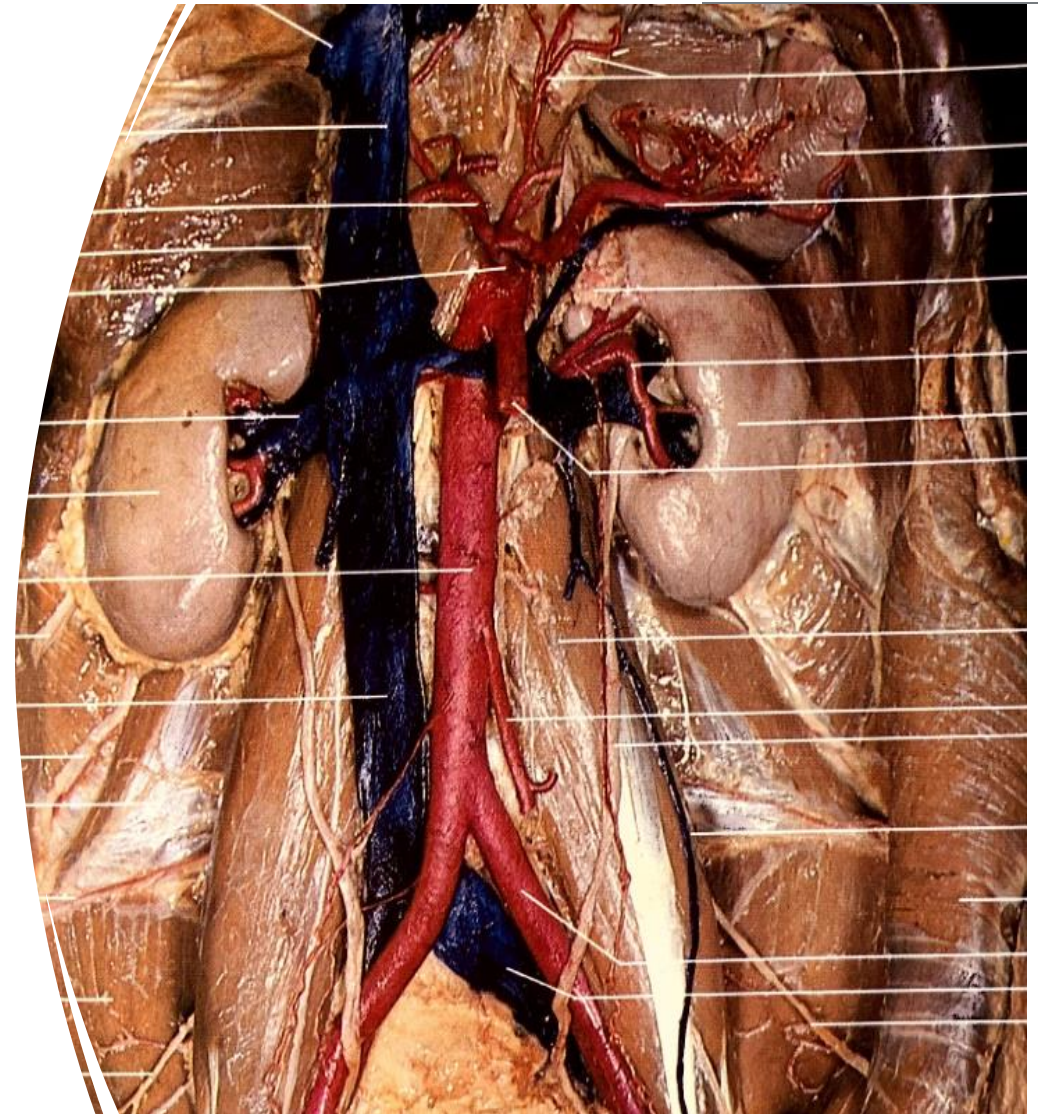
- Origen: Confluencia entre Venas Iliacas Interna y Externa
- IZQUIERDA:
 - Mayor longitud
 - Más horizontal
 - Localizada entre L5 y Arteria Ilíaca Común Derecha → Síndrome compresivo ?

SÍNDROME MAY THURNER



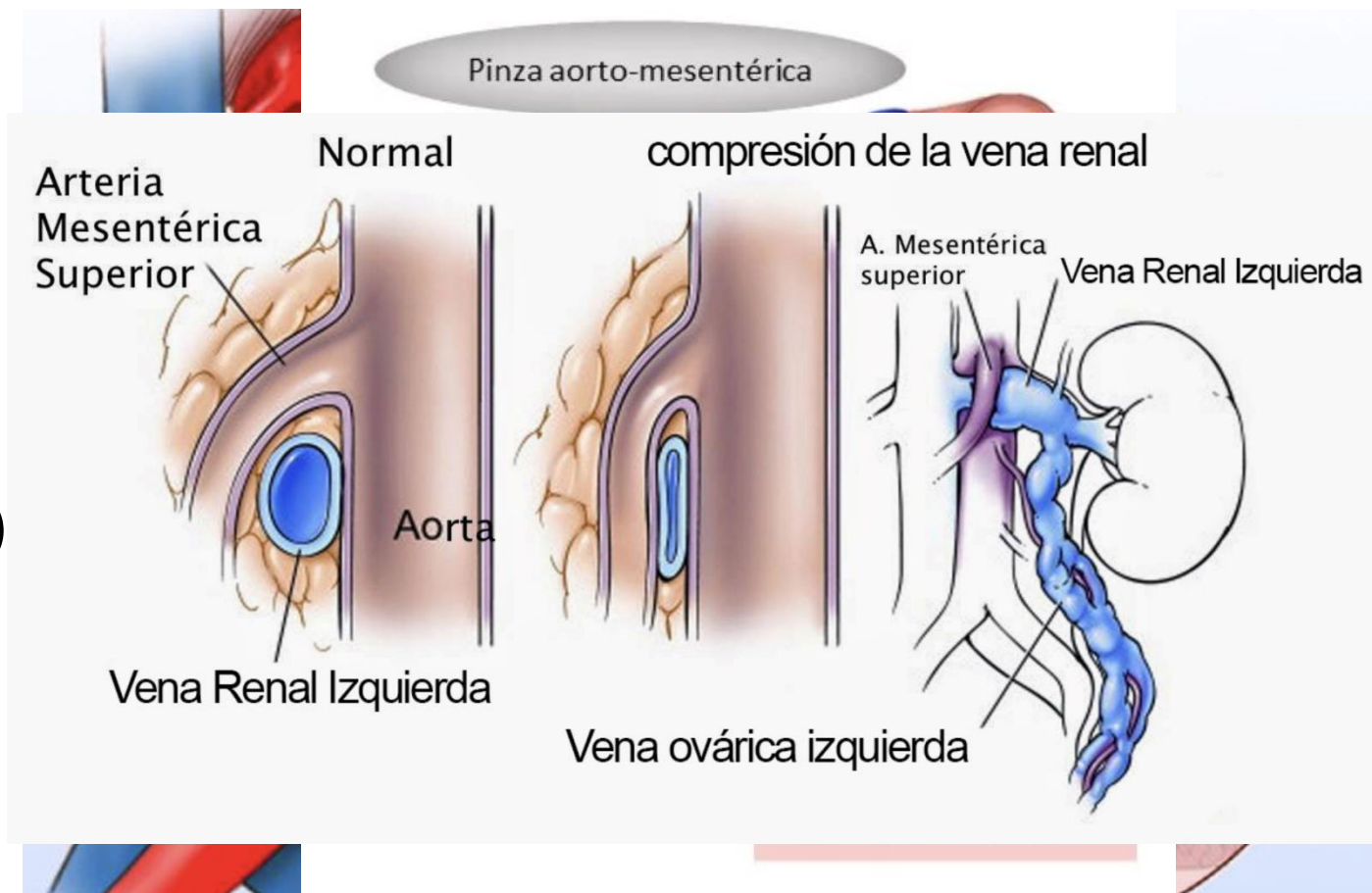
Vena Cava Inferior:

- **Longitud:** 22-25cm
- **Origen:**
 - Disco Intervertebral (L4-L5)
 - Caudal bifurcación aórtica
 - Porción Infradiafragmática: Confluente Venas Ilíacas Comunes
 - Porción Supradiafragmática: Sistema Porta- Venas Suprahepáticas
- **Drena:**
 - Aurícula Derecha (D10-D11)- Válvula de Eustaquio
- **Localización:** Parte Derecha de la Aorta y Columnar lumbo-dorsal
- **Tributarias:**
 - Parietales: Diafragmáticas inferiores y lumbares
 - Viscerales: Renales, Suprarrenal Derecha y Gonadal Derecha



Vena Renal Izquierda:

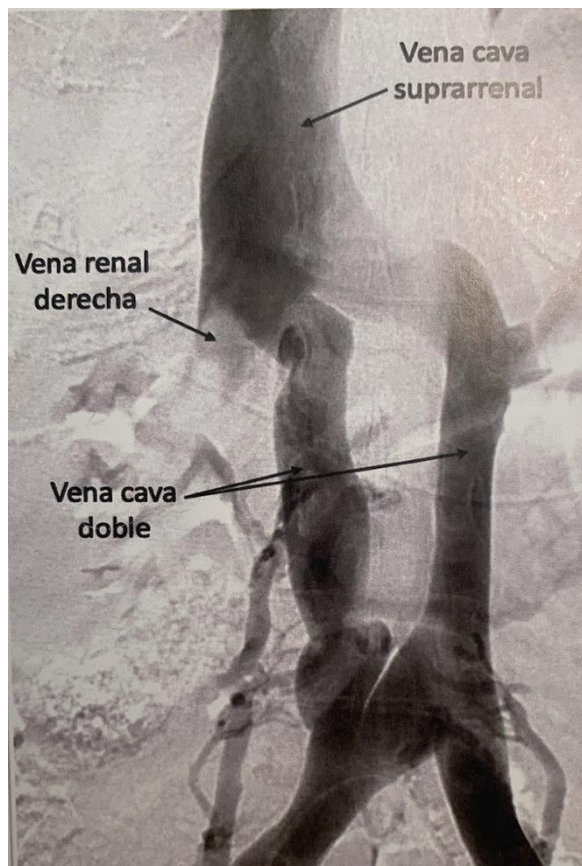
- + Larga
- Cruza la cara ventral de aorta abdominal
- Pinza aorto-mesentérica (Sd. compresivo ?)
- Drenaje de:
 - Vena suprarrenal izquierda
 - Vena gonadal izquierda (+ larga y vertical)





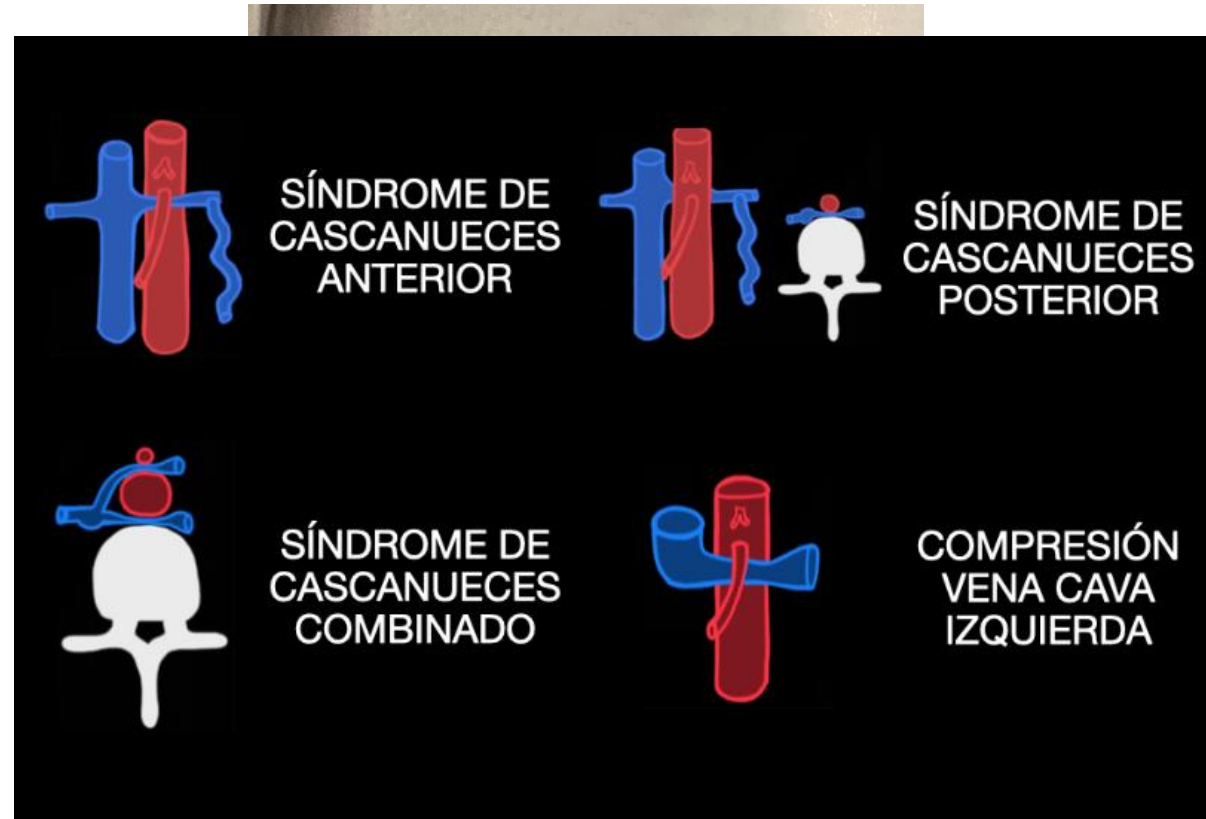
➤ ANOMALÍAS CONGÉNITAS:

1- ANOMALÍAS SECTOR ILIOCAVO:



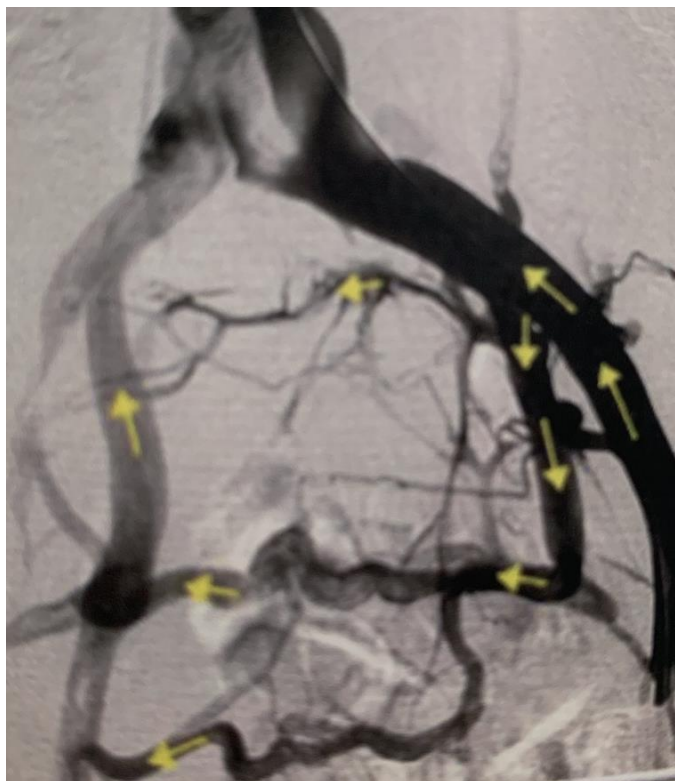
Duplicidad VCI: 1/1000p

2- ANOMALÍAS VENA RENAL IZQUIERDA:



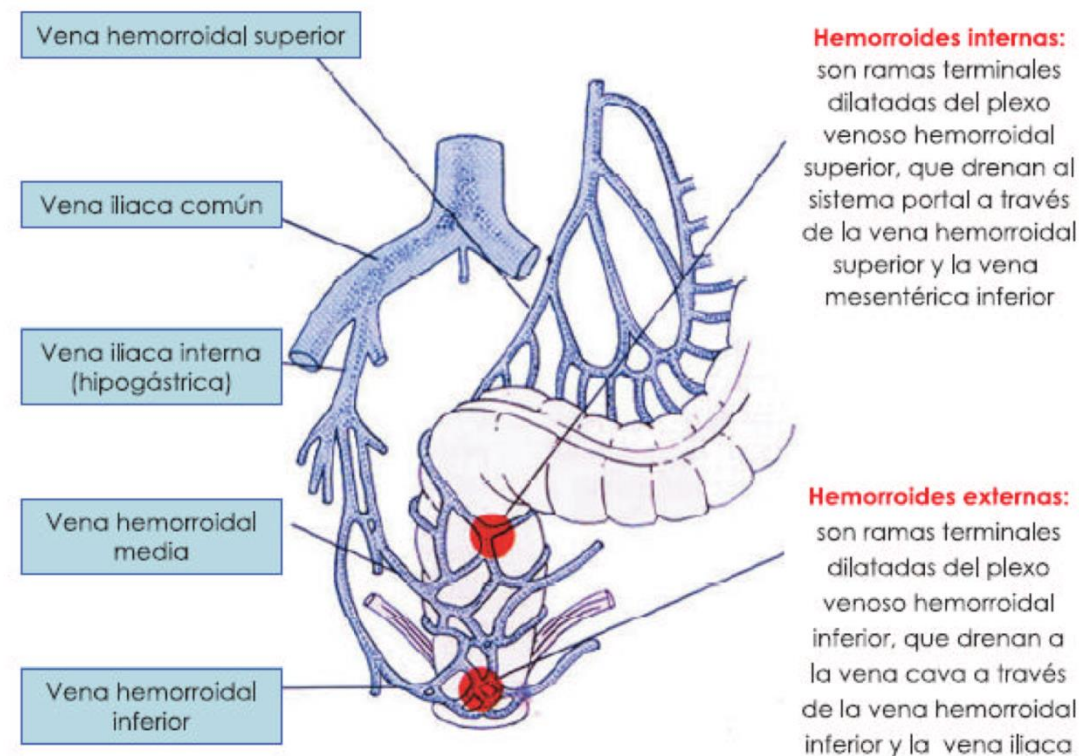
- Retroaórtica 2% (Sd. compresivo ?)
- Circunaórtica 6%

1. PLEXOS HIPOGÁSTRICOS:



- Plexos Venosos:
 - Periuterinos,
 - Perivaginales
 - Perivesicales
 - Periprostáticos

2. Plexo Venoso Hemorroidal



3. SISTEMA ÀCIGOS y HEMIÀCIGOS:

Anastomosis VERTICAL entre VCI y VCS

V. Hemiácigos AFLUENTE V. Àcigos AFLUENTE VCS

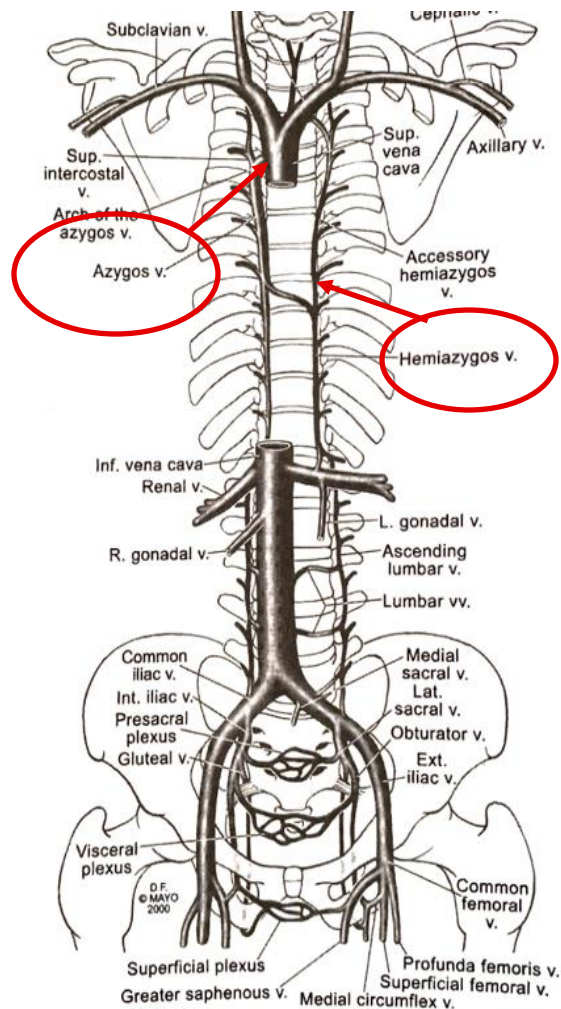
V. Àcigos ← V. Lumbar Asc. Dcha ← V. Iliolumbar Dcha.



V. Hemiácigos ← V. Lumbar Asc. Izq.



Vs. Esofàgicas; 7-12 Vs. Intercostales Izq;
Vs. Mediastínicas; Vs. Pericàrdicas; Vs. Bronquiales



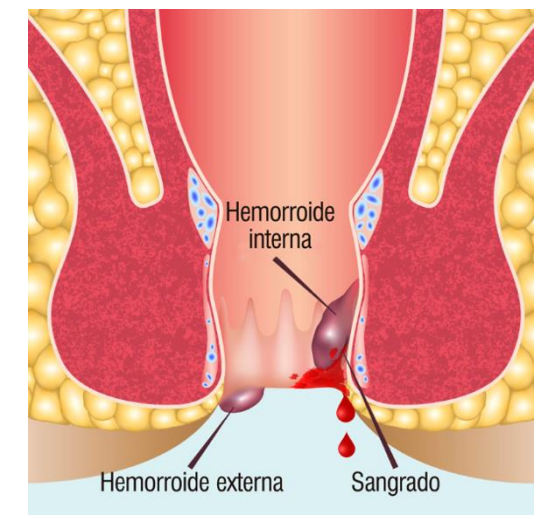
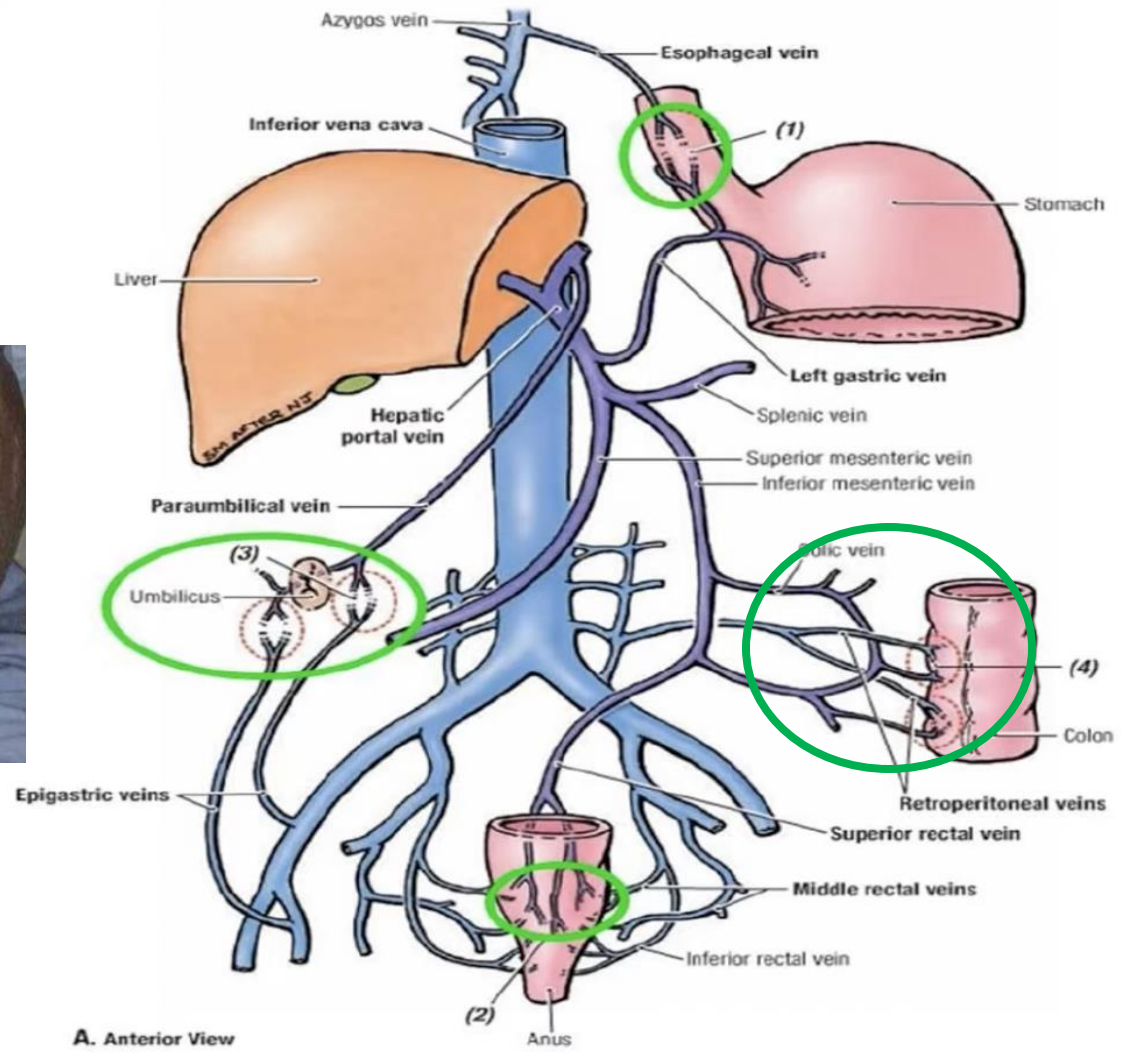
4. PLEXOS VENOSOS VERTEBRALES:

REPRESENTAN LA VÍA DE DERIVACIÓN
MÁS IMPORTANTE DE LOS SISTEMAS DE
LAS VENAS CAVAS-----→100CM³

- Venas voluminosas y SIN válvulas
- Plexos Venoso Columna Vertebral → Venas Intracraneales a Venas Pelvis



COMUNICACIONES DE VENA PORTA CON SISTEMA ILIOCAVO



➤ VÍAS DE SUPLENCIA ANÓMALAS SISTEMA CAVO INFERIOR:



- Pelvis
- Pared abdominal
- Pared torácica
- Pared prepúbica



“Desarrollo De NOVO de una vía de drenaje por medio de un proceso de angiogénesis por una congestión venosa de aparición aguda”



**MUCHAS
GRACIAS !**

